

LED ПАНЕЛ

Инструкција за безбедност

Монтажа и склапавање крим електричката мрежа треба да се изврши од правоспособен електрикотехник!

Задължително изключете захранващото напрежение преди монтаж, демонтаж, свързване или обслужване!

Гаранцията на продукта изтича, ако собственоорчно ремонтирате продукта!

Представне
LED панелите GRANDO LED и AXEL LED с марка VIVALUX са предназначени за вградване в окачен таван или за монтаж в растерен окачен таван тип Армстронг с размер 600*600mm и максимала ширина на профила 24mm. При вграждането на LED панелите в окачен таван се използват клипсове. Панелът е със степен на защита IP20 и е подходящ за използване само в закрити помещения без повишени изисквания за прахо- и влагозащита. Панелите GRANDO LED и AXEL LED могат да се монтират и в рамка за външен монтаж или чрез комплект за окачване.

Монтаж:
1. Преди да започнете да монтирате LED панела, се уверете, че сте изключили захранващото напрежение.

- 2. Монтирането на таванто извършете според приложената схема:
- за монтаж в растерен окачен таван:
- A: отстранете паното, на мястото, където ще инсталирате панела
- B: наклонете LED панела под ъгъл 30-45 градуса и го промушете през рамката
- C: наместете LED панела така, да легне върху рамката.
- за вградане в окачен таван чрез комплект от 4 броя клипсове **GRANDO SPRINGS:**
- A: пробийте монтажен отвор с размер 575*575mm
- B: монтирайте четирите клипове на гърба на LED панела
- C: свържете LED панела към захранващото и фиксирайте на мястото му

- за окачване чрез комплект за окачване **GRANDO ROPE:**
A: следвайте схемата и пробийте отвори в тавана с диаметър 6mm и дълбочина 35mm

B: монтирайте дюбелите в пробитите в тавана отвори

C: фиксирайте горния край на металните въжета с помощта на спотерите към тавана

D: монтирайте късите метални въжета на задната част на LED панела и го окачете по посочената схема

- за външен монтаж чрез рамка **GRANDO FRAME:**

A: следвайте схемата и пробийте отвори в тавана с диаметър 6mm и дълбочина 35mm

B: монтирайте дюбелите в пробитите в тавана отвори

C: последователно монтирайте рамката и върху нея фиксирайте LED панела с четирите винта M4*8

3. Преди вклучването на LED панела се уверете, че монтирането му е извършено правилно и изключва опасността от дефект при работа, риск за външната среда и ползвателите.

Смъна на светлинния източник! Поддръжка:

1. Осветителното тяло се състои от несменяеми светодиоди LED. В случай, че някой от диодите се повреди, той не може да бъде ремонтиран.

2. Ако забележите, че части от таванто са повредени, следва веднага да и замените с нови или да прекъснете експлоатацията на таванто.

3. Почистяйте със суха кърпа.

Запазване на чистотата на околната среда:

1. Моля, изхвърляйте елементите на опаковката разделно в контейнерите, предназначени за съответния материал.

2. Преди да изхвърлите LED панела, изведен от експлоатация, се свържете с вносителя/ доставчика или следвайте инструкциите на организациите, занимаващи оползотворяване на отпадъците във вашата регион.

Отнас се до изделията, означени със символ WEEE (защертан контейнер за отпадък):

1. Означеното WEEE посочва необходимост от разделно събиране на отпадъците от електронно и електрическо оборудване.

2. Така означените продукти не трябва да се изхвърлят в стандартните контейнери заедно с останалите видове отпадък.

3. Тези продукти могат да се окажат вредни за околната среда и затова изискват специални форми на преработка, възстановяване, рециклиране и неутрализиране.

EN LED panel

Installation and electrical connection must be done by a qualified electrician!

If it is mandatory to disconnect power supply before installation, dismantling, connection or service!

The product warranty expires, if manually disassemble or repair the product!

Presentation
The LED panels AXEL LED and GRANDO LED are designed for recessed mounting and for mounting on grid suspended ceiling Armstrong type with size of the tiles 600*600mm and maximum width of the grid-work profile 24mm. For recessed mounting of the LED panels mounting spring are required. The LED panels are IP20 and can be used only indoors where there's no requirement for dust or waterproof. GRANDO LED and AXEL LED panels can be installed in a frame for surface mounting or with a set for suspended mounting.

Mounting:

1. Prior to mounting, turn off the power supply by using the main switch.

2. The mounting must be performed in accordance to the scheme provided!

- for suspension grid mounting:

A: remove the panel in the grid where you want to install the fixture

B: incline the LED panel 30-45 degrees make the panel through the keel

C: lay the panel in "T" groove of keel.

- for recessed mounting with 4 pcs **GRANDO SPRINGS:**

A: make a mounting hole 575*575mm

B: put the 4 clips on the back of the LED panel

C: connect the LED panel with the driver and install on the ceiling

- for hanging with **GRANDO ROPE:**

A: according to the scheme make holes in the ceiling with diameter 6mm and depth 35mm

B: put the expansion screws in the holes, use hammer to make the screw's outer edge the same level as the ceiling

C: fix the round cover to the ceiling

D: according to below drawing, fix the rope to the backside of panel

- Surface installation with **GRANDO FRAME:**

A: according to the scheme make holes in the ceiling with diameter 6mm and depth 35mm

B: put the expansion screws in the holes, use hammer to make the screw's outer edge the same level as the ceiling

C: fix the surface frame to the expansion screw by 3.9*25mm screws and put the LED panel in the frame using M4*8 screws to fix the panel and frame

3. Prior to starting operation, make sure that mounting of the product has been performed appropriately, eliminating the hazard of defective operation, not endangering the surrounding and the users.

Light source replacement/ maintenance:

1. The LED panel is build based on irreplaceable LEDs. In case of damage to any of the diodes, the fitting is not fit to repair.

2. If you notice any part of the LED panel is damaged, immediately replace it with a new one or cease operation of the product.

3. Clean only with dry cloth.

Protecting the environment:

1. Please dispose all the package elements separately into the appropriate corresponding material containers.

2. Before disposing the LED panel taken out of operation, contact the seller/ importer or refer to the guidelines of your local environment protection organizations.

Applies to the products labeled WEEE (crossed out waste bin):

1. WEEE label signifies the necessity of selective collection of waste electric and electronic equipment.

2. The products thus marked must not be disposed of to the standard waste bins together with other types of waste.

3. Such products may be environmentally harmful and require special forms of processing, recovery, recycling and neutralization.

DE LED-Panel

Sicherheitshinweise
Installation und elektrischer Anschluss müssen von einer Elektrofachkraft durchgeführt werden!

Vor Montage, Demontage, Anschluss oder Service ist unbedingt die Stromversorgung zu unterbrechen!

Die Produktgarantie erlischt, wenn das Produkt manuell zerlegt oder repariert wird!

Präsentation

Das LED-Panel GRANDO LED 40W ist für die Einbaumontage und für die Montage an abgehängten Rasterdecken vom Typ Armstrong mit einer Fliesengröße von 600*600mm und einer maximalen Breite des Rasterprofils von 24mm konzipiert. Für den Einbau von GRANDO LED werden Federn benötigt. Das LED-Panel ist IP20 und kann nur in Innenräumen verwendet werden, in denen keine Staub- oder Wasserdichtigkeit erforderlich ist.

GRANDO LED-Panel kann in einen Rahmen für die Anbaumontage oder mit einem Set für die abgehängte Montage eingebaut werden.

Montage:

1. Vor der Montage die Stromversorgung mit dem Hauptschalter ausschalten.

2. Die Montage muss nach dem vorgesehenen Schema erfolgen:

- für Aufhängegittermontage:

A: Entfernen Sie das Bedienfeld im Raster, wo Sie das Gerät installieren möchten

B: neigen das LED-Panel 30-45 Grad machen das Panel durch den Kiel

C: Legen Sie die Platte in die "T" Nut des Kiels.

- für Einbaueinbau mit 4 Stück **GRANDO SPRINGS:**

A: machen Sie ein Montageloch 575*575mm

B: Legen Sie die 4 Clips auf die Rückseite des LED-Panels

C: das LED-Panel mit dem Treiber verbinden und an der Decke installieren

- zum Aufhängen mit **GRANDO ROPE:**

A: nach dem Schema machen Löcher in der Decke mit Durchmesser 6mm und Tiefe 35mm

B: Setzen Sie die Dehnschrauben in die Löcher, verwenden Sie Hammer, um die Schraube Außenkante der gleichen Ebene wie die Decke

C: Befestigen Sie die runde Abdeckung an der Decke

D: Nach unten Zeichnung, befestigen Sie das Seil auf der Rückseite des Panels

-Oberflächenmontage mit **GRANDO FRAME:**

A: nach dem Schema machen Löcher in der Decke mit Durchmesser 6mm und Tiefe 35mm

B: Setzen Sie die Dehnschrauben in die Löcher, verwenden Sie Hammer, um die Schraube Außenkante der gleichen Ebene wie die Decke

C: Befestigen Sie den Flächenträger mit 3,9*25mm Schrauben an der Erweiterungschraube und setzen Sie das LED-Panel mit den Schrauben M4*8 in den Rahmen, um das Panel und den Rahmen zu fixieren

3. Vergewissern Sie sich vor Beginn des Betriebs, dass die Montage des Produkts ordnungsgemäß durchgeführt wurde, wodurch die Gefahr eines defekten Betriebs ausgeschlossen ist und die Umgebung und die Benutzer nicht gefährdet werden.

Austausch von Lichtquellen / Wartung:

1. Das LED-Panel basiert auf unersetzlichen LEDs. Bei Beschädigung der Dioden ist die Artmar nicht reparaturfähig.

2. Wenn Sie feststellen, dass Teile des LED-Panels beschädigt sind, ersetzen Sie diese sofort durch eine neue oder beenden Sie den Betrieb des Geräts.

3. Nur mit einem trockenen Tuch reinigen.

Die Umwelt schützen:

1. Bitte entsorgen Sie alle Verpackungselemente separat in die entsprechenden entsprechenden Behälter.

2. Wenden Sie sich an den Verkäufer / Importeur, bevor Sie das LED-Panel außer Betrieb nehmen, oder wenden Sie sich an die Richtlinien Ihrer lokalen Umweltschutzorganisationen.

Gilt für die Produkte WEEE (durchgestrichener Abfallkategorie):

1. WEEE-Kennzeichnung bedeutet die Notwendigkeit einer selektiven Sammlung von Elektro- und Elektronik-Altgeräten.

2. Die so gekennzeichneten Erzeugnisse dürfen nicht zusammen mit anderen Abfallarten in die üblichen Abfallbehälter entsorgt werden.

3. Solche Produkte können umweltschädlich sein und besondere Formen der Verarbeitung, Verwertung, Recycling und Neutralisierung erfordern.

FR Panneau LED

Consignes de sécurité
L'installation et le raccordement électrique doivent être effectués par un électricien qualifié !

Il est obligatoire de couper l'alimentation électrique avant l'installation, le démontage, le raccordement ou l'entretien !

La garantie du produit expire si vous démontez ou réparez manuellement le produit !

Présentation

Les panneaux LED AXEL LED et GRANDO LED sont conçus pour un montage encastré et pour un montage sur grille de plafond suspendu type Armstrong avec dimension des dalles 600*600mm et largeur maximale du profilé de grille 24mm. Per il montaggio encastré des panneaux LED, des ressorts de montage sont nécessaires. Les panneaux LED sont IP20 et ne peuvent être utilisés qu'à l'intérieur où il n'y a aucune exigence de poussière ou d'échanchéité. Les panneaux GRANDO LED et AXEL LED peuvent être installés dans un cadre pour un montage en saillie ou avec un kit pour un montage suspendu.

Montage:

1. Avant le montage, couper l'alimentation en utilisant l'interrupteur principal.

2. Le montage doit être effectué conformément au schéma prévu: - pour montage en grille de suspension:

A: retirez le panneau de la grille où vous souhaitez installer le luminaire

B: incliner le panneau LED 30-45 degrés faire le panneau à travers la quille

C: placer le panneau dans la rainure "T" de la quille.

- pour montage encastré avec 4 pièces **GRANDO SPRINGS:**

A: faire un trou de montage 575*575mm

B: mettre les 4 clips à l'arrière du panneau LED

C: connecter le panneau de LED avec le pilote et l'installer sur le plafond

- pour suspendre avec **GRANDO ROPE:**

A: selon le schéma faire des trous dans le plafond avec diamètre 6mm et profondeur 35mm

B: mettre les vis d'expansion dans les trous, utiliser un marteau pour faire le bord extérieur de la vis au même niveau que le plafond

C: fixer le couvercle rond au plafond

D: selon le schéma ci-dessous, fixer la corde à l'arrière du panneau

- installation en surface avec **GRANDO FRAME:**

A: selon le schéma faire des trous dans le plafond avec diamètre 6mm et profondeur 35mm

B: mettre les vis d'expansion dans les trous, utiliser un marteau pour faire le bord extérieur de la vis au même niveau que le plafond

C: fixer le cadre de surface à la vis d'expansion par des vis de 3,9*25mm et placer le panneau de LED dans le cadre en utilisant des vis M4*8 pour fixer le panneau et le cadre

3. Avant de commencer le fonctionnement, assurez-vous que le montage du produit a été effectué de manière appropriée, éliminant ainsi le danger d'un fonctionnement défectueux, ne mettant pas en danger l'environnement et les utilisateurs.

Remplacement / maintenance de la source lumineuse:

1. Le panneau de LED est construit basé sur des LEDs irremplaçables. En cas de dommages à l'une des diodes, le raccord n'est pas apte à la réparation.

2. Si vous constatez que toute partie du panneau LED est endommagée, remplacez-la immédiatement par une nouvelle ou cessez l'utilisation du produit.

3. Nettoyez uniquement avec un chiffon sec.

La protection de l'environnement:

1. Veuillez disposer tous les éléments de l'emballage séparément dans les conteneurs correspondants appropriés.

2. Avant de mettre au rebut le panneau à LED, contactez le vendeur / l'importateur ou consultez les directives de vos organisations locales de protection de l'environnement.

S'applique aux produits étiquetés WEEE (bac à déchets croisés):

1. Label WEEE signifie la nécessité de la collecte sélective des déchets d'équipements électriques et électroniques.

2. Les produits ainsi marqués ne doivent pas être jetés dans les poubelles standard avec d'autres types de déchets.

3. Ces produits peuvent présenter un danger pour l'environnement et nécessiter des formes spéciales de transformation, de valorisation, de recyclage et de neutralisation.

IT Pannello LED

Istruzioni di sicurezza
L'installazione e il collegamento elettrico devono essere eseguiti da un elettricista qualificato!

È obbligatorio scollegare l'alimentazione prima dell'installazione, dello smontaggio, del collegamento o della manutenzione!
La garanzia del prodotto scade se si smonta o si ripara manualmente il prodotto!

Presentazione
I pannelli LED AXEL LED e GRANDO LED sono predisposti per l'incasso e per il montaggio su controsoffitto a griglia tipo Armstrong con dimensione delle piastrelle 600*600mm e larghezza massima del profilo grigliato 24mm. Per il montaggio ad incasso dei pannelli LED sono necessarie molle di montaggio. I pannelli LED sono IP20 e possono essere utilizzati solo in ambienti chiusi dove non è richiesta polvere o impermeabilità. I pannelli GRANDO LED e AXEL LED possono essere installati in un telaio per il montaggio a parete o con un set per il montaggio a sospensione.

Montaggio:

1. Prima del montaggio, disattivare l'alimentazione utilizzando l'interruptore principale.

2. L'installazione deve essere eseguita in conformità al regime previsto:

- per sospensione montaggio griglia:

A: rimuovere il pannello nella griglia in cui si desidera installare l'apparecchio

B: inclinare il pannello LED 30-45 gradi rendono il pannello attraverso la chiglia

C: gettare il pannello nella scanalatura a "T" della chiglia.

- Per il montaggio a incasso con 4 pezzi **GRANDO SPRINGS:**

A: fare un foro di montaggio 575*575 millimetri

B: mettere le 4 clip sul retro del pannello LED

C: collegare il pannello LED con il driver e installare sul soffitto

- Per appendere con **GRANDO ROPE:**

A: secondo lo schema fare buchi nel soffitto, con diametro di 6 mm e 35 millimetri di profondità

B: inserire le viti ad espansione nei fori, utilizzare martello per rendere bordo esterno della vite stesso livello del soffitto

C: fissare il coperchio rotondo al soffitto

D: secondo sotto disegno, fissare la corda al retro del pannello

- Installazione di superficie con **GRANDO FRAME:**

A: secondo lo schema fare buchi nel soffitto, con diametro di 6 mm e 35 millimetri di profondità

B: inserire le viti ad espansione nei fori, utilizzare martello per rendere bordo esterno della vite stesso livello del soffitto

C: fissare il telaio a vista per la vite di espansione da 3,9*25mm viti e mettere il pannello LED nella cornice utilizzando M4*8 viti per fissare il pannello e struttura

3. Prima di avviare il funzionamento, assicurarsi che il montaggio del prodotto è stata eseguita in modo appropriato, eliminando il pericolo di funzionamento difettoso, non mettere in pericolo l'ambiente circostante e gli utenti.

Luce sostituzione source / manutenzione:

1. Il pannello a LED è costruita sulla base di LED insostituibili. In caso di danneggiamento di qualsiasi dei diodi, il raccordo non è in grado di riparare.

2. Se nota qualsiasi parte del pannello LED è danneggiato, immediatamente sostituirlo con uno nuovo o cessare il funzionamento del prodotto.

3. Pulire solo con un panno asciutto.

Protezione dell'ambiente:

1. Si prega di smaltire tutti gli elementi del pacchetto separatamente nelle apposite contenitori materiale corrispondente.

2. Prima di smaltire il pannello LED preso fuori servizio, contattare il rivenditore / importatore o fare riferimento alle linee guida delle vostre organizzazioni di protezione dell'ambiente locali.

SP Pannelo LED

Las Instruções de seguridad
(la instalación y la conexión eléctrica deben ser realizadas por un electricista calificado!

¡Es obligatorio desconectar la fuente de alimentación antes de la instalación, desmontaje, conexión o servicio!

La garantía del producto expira si desmonta o repara el producto manualmente.

Presentación
Los paneles LED AXEL LED y GRANDO LED están diseñados para montaje empotrado y para montaje en falso techo de rejilla tipo Armstrong con tamaño de las placas 600 * 600mm y ancho máximo del perfil rejilla-trabajo 24mm. Para el montaje empotrado de los paneles LED se requieren resortes de montaje.

Los paneles LED son IP20 y solo se pueden usar en interiores donde no hay requisitos de polvo o impermeabilidad. Los paneles GRANDO LED y AXEL LED se pueden instalar en un marco para montaje en superficie o con un conjunto para montaje suspendido.

Montaje:

1. Antes de montar, apague la fuente de alimentación utilizando el interruptor principal.

2. El montaje debe realizarse de acuerdo con el esquema proporcionado.

- para montaje en rejilla de suspensión:

A: retire el panel de la rejilla donde deseé instalar el accesorio

B: incline el panel de LED 30-45 grados que el panel a través de la quilla

C: colocar el panel en la ranura "T" de la quilla.

- para montaje empotrado con 4 piezas **GRANDO SPRINGS:**

A: hacer un agujero de montaje 575*575mm

B: coloque los 4 clips en la parte superior del panel LED

C: conectar el panel LED con el controlador e instalo en el techo

- para colgar con **GRANDO ROPE:**

A: según el esquema de hacer agujeros en el techo con diámetro de 6 mm y 35 mm de profundidad

B: colocar los tornillos de expansión en los orificios, utilizar el martillo para hacer que el borde exterior del tornillo esté al mismo nivel que el techo

C: fijar la cubierta redonda al techo

D: según el siguiente dibujo, fije la cuerda a la parte trasera del panel

- instalación superficial con **GRANDO FRAME:**

A: según el esquema de hacer agujeros en el techo con diámetro de 6 mm y 35 mm de profundidad

B: colocar los tornillos de expansión en los orificios, utilizar el martillo para hacer que el borde exterior del tornillo esté al mismo nivel que el techo

C: fije el marco de la superficie al tornillo de la extensión por los tornillos de 3,9*25m y ponga el panel del LED en el marco usando los tornillos M4*8 para fijar el panel y el marco

3. Antes de iniciar la operación, asegúrese de que el montaje del producto se ha realizado correctamente, eliminando el riesgo de funcionamiento defectuoso, sin poner en peligro el entorno y los usuarios.

Remplazo / mantenimiento de la fuente de luz:

Односи на производе, који носе симбол WEEE (прецртан контејнер за смеће):

1. WEEE означава укључавање на потребу за одвојеном прикупљање опасних електричних и електроничке опреме.
2. Тако означени производи се не смеју изbacивати у стандардне контејнере укључно са другим врстама отпада.
3. Ови производи могу испати штету по околину и стога захтевају посебне облике прерађивања, опоравка, рециклирање и неутрализације.

SR LED ПАНЕЛ

Безбедносна упутства
Инсталација и електрично повезивање мора обавити квалификовани електричар!

Обавезно искључити напајање пре монтаже, демонтаже, прикључења или сервис!
Гаранција на производ истиче ако ручно раставите или поправите производ!

Презентација

LED панели AXEL LED и GRANDO LED су намењени за уградњу и монтажу на рашетасте сплетане плоче типа Армстронг са величином квадратa 600*600mm и максималном ширином решетастог профила 24mm. За уградњу LED панела потребна је монтажна опруга. LED панели су IP20 и могу се користити само у затвореном простору где нема захтева за праšнину или водоотпорност. GRANDO LED и AXEL LED панели се могу уградити у оквир за површинску монтажу или са сетом за вешешу монтажу.

Монтажа:

1. Пре инсталације LED панел, проверите да ли сте искључили напон напajања.

2. Монтажа корпуса морате извршити у складу са наведеном шемом:

- За уградњу у сплутени плафон рашета:
А: Уклоните плочу, место где ће бити инсталирати панел
В: LED панел угао нагиба 30-45 степени и навојем кроз рам
С: Фит LED панел тако да лежи на раму.

- За уградњу у сплутени плафон од скупа 4 комада цилис

GRANDO SPRINGS:
А: Избушите рупу за монтажање величине 575*575mm
В: затегните четири крака на полеђини LED панел
С: LED панел за повезивање напajања и приврстите га

- Хангинг скупом суспензија **GRANDO ROPE:**

А: Пратите слике и бушење рупе у плафону са пречником од 6мм и дубине 35mm

В: инсталирајте чепове у избушене рупе у плафону

С: горњи крај металне жице помоћу затварача на плафону

Д: инсталирати кратак коначоц на полеђини LED панела и обесити га на шеми

- Сплатни Монтажи оквири **GRANDO FRAME:**

А: Пратите слике и бушење рупе у плафону са пречником од 6мм и дубине 35mm

В: инсталирајте чепове у избушене рупе у плафону

С: сервис га монтира на рам и приврстите га са четири LED панел вијке M4*8

3. Пре него што укључите LED панел, уверите се да је његова инсталација завршена правилно, па тако елиминисае ризик од квара приком рада, ризик за животну средину и екстерне кориснике.

Промена изора светлости / Подшка:

1. Светлика се састоји од светлосних диода LED, који се не могу заминевати. У случају да је оштећен неки од диода, он се не може реновирати.

2. Ако приметите да се делови тела оштећен ће одмах и заминети га са новим или прекине рад тела.

3. Чистити сувом крпом.

Одржавајте чистоту животног средине:

1. Молимо Вас, избегајте делове паковања компоненте у одвојене посуде за сваки посебан материјал.

2. Пре него што избаците LED панел, који више не ради, обратите се узводнику / додавачу, или пратите упутства организација, које се баве реализацијом отпадака у вашем региону.

Односи се на производе, који су маркирани симболом WEEE (прецртан контејнер за отпаке):

1. Знака WEEE одвајају потребу да се отпаци електронске и електричне опреме одвојено сакупљају.

2. Производи, маркирани на овакав начин, не смеју се изbacивати у стандардне контејнере заједно са осталим врстама отпадака.

3. Овакви производи могу испати штетни по човекову околину и стога захтевају посебне облике третања, обнављања, рециклирања и елиминације.

RO ПАНОУ CI LED-URI

Instrucțiuni de siguranța
Instalarea și conectarea electrică trebuie efectuate de un electrician calificat!

Este obligatoriu să deconectați alimentarea cu energie înainte de instalare, demontare, conectare sau service!

Garanția produsului expiră, dacă dezasamblați sau reparați manual produsul!

Prezentare

Panourile LED AXEL LED și GRANDO LED sunt proiectate pentru montaj încadrat și pentru montare pe tavan suspendat cu grila tip Armstrong cu dimensiunea placilor 600*600mm și lățimea maximă a profilului grila de lucru 24mm. Pentru montarea încastră a panourilor cu LED-uri sunt necesare arcuți de montare. Panourile LED cu IP20 și pot fi utilizate numai în interior, unde nu este nevoie de prof. sau impermeabilizante. Panourile GRANDO LED și AXEL LED pot fi instalate într-un cadru pentru montare la suprafață sau cu un set pentru montare suspendată.

Montaž:
1. Înainte de a instala panoul cu LED-uri, asigurați-vă că opriți tensiunea de alimentare.
2. Efectuați montajul corpului, conform schemei anexate:
Pentru instalarea în tavan suspendat raster:
A: Scoateți panoul, locul unde se va instala panoul
B: LED panel înclinare unghi de 30-45 de grade și filetat prin cadru
C: Fit panoul cu LED-uri, astfel încât să se scripeje pe rama.
C: Pentru instalarea în tavan suspendat cu un set de 4 bucați clipiri

GRANDO SPRINGS:

A: de foraj montare dimensiunea gaura 575 * 575mm

B: monta cele patru dinți de pe spatele panoului cu LED-uri

C: panou cu LED-uri pentru a conecta sursa de alimentare și fixați-l la loc

- Agățat de un set de suspensie **GRANDO ROPE:**

A: Urmați găurile de imagine și de foraj în tavan, cu un diametru de 6 mm și adâncime de 35 mm

B: instala prizete în găurile din tavan

C: capățul superior al firului metalic cu ajutorul dopurilor de la tavan

D: instala un scurt frângălie la partea din spate a panoului cu LED-uri și agata pe schema

- Extern montare cadru **GRANDO FRAME:**

A: Urmați găurile de imagine și de foraj în tavan, cu un diametru de 6mm și adâncime de 35mm

B: instala prizete în găurile din tavan

C: serie montate pe cadru și fixați-o cu cele patru șuruburi panoului cu LED-uri M4*8

3. Înainte de un panou cu LED-uri, asigurați-vă că instalarea este făcut în mod corespunzător și în afara riscului de un defect în montaj, riscul de a mediului extern și a utilizatorilor.

Înlocuirea sursei de lumină/ întreținere:

1. Corpul de iluminat este compus din diode LED care nu se înlocuiesc. În cazul în care una din diode se defectează, corpul nu poate fi re făcut.

2. Dacă observați că anumite părți ale corpului sunt deteriorate se vor înlocui imediat și cu noul sau întrerupe funcționarea corpului.

3. Efectuați curățarea cu o cârpă uscată.

Păstrarea curățenței mediului înconjurător:

1. Vă rugăm să aruncați elementele ambalajului separat, în containerele destinate materialului respectiv.

2. Înainte de eliminare panou cu LED-uri scoase din uz, contactați importatorul / distribuitorul sau urmați instrucțiunile de pe organizatiile care se ocupă de recuperare a deșeurilor din zona dvs.

Se referă la produsele însemnate cu simbolul WEEE (bifat container pentru deșeurile):

1. Însemnul WEEE indică necesitatea străngerii separate a deșeurilor de aparatură electrică și electronică.

2. Aceste produse nu trebuie aruncate în containerele standard, împreună cu celelalte tipuri de deșeur.

3. Aceste produse pot fi dăunătoare mediului înconjurător și de aceea necesită un mod de prelucrare special, de restabilire, reciclare și neutralizare.

HU LED panel

Biztonsági utasítások

A szerelés és az elektromos csatlakoztatást szakképzett villanyszerelőnek kell elvégeznie!

Teljesítés, szét szerelés, csatlakoztatás vagy szervizelés előtt a tápfeszültséget kötelező levaszítani!

A termékgarancia lejár a termék kézi szét szereléséhez vagy javítása esetéin!

Bemutató

Az AXEL LED és a GRANDO LED panelek sülyesztett és Armstrong típusú rácos almenyvezeték szerelhetőek, a csempek mérete 600*600 mm, a rácsprofil maximális szélessége 24 mm. A LED panelek sülyesztett rögzítéséhez rögzítőrugó szükséges. A LED panelek IP20-as és csak beltérben használhatók, ahol nincs por- vagy vízállóság. A GRANDO LED és AXEL LED panelek felületre szerelhető keretbe vagy függesztett szereléshez készlettel szerelhetőek.
Béparlés:
1. A szerelés előtt kapcsolja ki a tápfeszültséget a főkapcsolóval.
2. A szerelés a megadott rendszer szerint kell elvégezni:
- a felfüggesztés rács felszereléséhez:
A: távolítsa el a panelt a rácsban, ahová a lámpatestet fel kívánja szerelni
B: a LED panel lejtése 30-45 fok, a panel a gerincen keresztül történik
C: sülyesztze a panelt a keel "T" hornyába.
D: db-os sülyesztett szereléshez **GRANDO SPRINGS:**
V: Szerelje fel az 575 * 575 mm-es lyukakat
A: tegye a 4 kápcsat a LED panel hátoldalára
A: Csakotthonos LED panelt a vezetével és szerelje fel a menyezetre
A GRANDO ROPE-hoz való löghöz:
A: a séma szerint 6 mm átmérővel és 35 mm mélységgel készítsen lyukat
B: tegye a bővítő csavarokat a lyukakba, használja a kalapácsot, hogy a csavar kulcsó élet ugyanolyan szinten tartsa, mint a mennyezetet
C: rögzítse a kerek burkolatot a mennyezetre
D: az alábbi rajz szerint rögzítse a kötelet a panel hátoldalára
- felszini felépítés **GRANDO FRAME:**
A: a séma szerint 6 mm átmérővel és 35 mm mélységgel készítsen lyukat a mennyezetre
B: tegye a bővítő csavarokat a lyukakba, használja a kalapácsot, hogy a csavar kulcsó élet ugyanolyan szinten tartsa, mint a mennyezetet

Rögzítsük a felületi keretet a tégulási csavarhoz 3,9 * 25 mm-es csavarokkal, és helyezzük a LED panelt a keretbe M4 * 8 csavarokkal a panel és a keret rögzítéséhez

A működés megkezdése előtt győződjön meg róla, hogy a termék felszerelése megfelelően történt, megszünteti a hibás működés veszélyét, és nem veszélyezteti a környezetet és a felhasználókat.

Fényforrás cseréje / karbantartása:

1. A LED-panel beépített LED-eken alapul. A diódák károsodása esetén a szerelvény nem javítható.

2. Ha észleli, hogy a LED-panel bármely része sérült, azonnal cserélje le újból, vagy tisztesse meg a termék működését.

3. Csak száraz ruhával tisztítsa meg.

Védeni a környezetet:

1. Kérjük, hogy az összes csomagolóeszköz külön kell elhelyezni a megfelelő megfelelő tartályokba.

2. Mielőtt a működképes LED panel elhelyezésére kerülne, vegye fel a kápcsatot az eladóval / importőrrel, vagy olvassa el a helyi környezetvédelmi szervezetek irányművét.

A WEEE címkével ellátott termékekre vonatkozó (a hulladékotában emelkedett termékek):

1. Az elektronikus és elektronikus berendezések hulladéknak tekintendők és elektronikus berendezései szelektív gyűjtésére van szükség.

A: Urnaírti gáurille de imagine și de foraj în tavan, cu un diametru de 6 mm și adâncime de 35 mm

B: instala prizete în găurile din tavan

C: capățul superior al firului metalic cu ajutorul dopurilor de la tavan

D: instala un scurt frângălie la partea din spate a panoului cu LED-uri și agata pe schema

- Extern montare cadru **GRANDO FRAME:**

A: Urmați găurile de imagine și de foraj în tavan, cu un diametru de 6mm și adâncime de 35mm

B: instala prizete în găurile din tavan

C: serie montate pe cadru și fixați-o cu cele patru șuruburi panoului cu LED-uri M4*8

3. Înainte de un panou cu LED-uri, asigurați-vă că instalarea este făcut în mod corespunzător și în afara riscului de un defect în montaj, riscul de a mediului extern și a utilizatorilor.

CZ Panel LED

Bezpečnostní instrukce

Instalaci a elektrické připojení musí provést kvalifikovaný elektrikář!

Před instalací, demontáží, připojením nebo servisem je nutné odpojit napájení!

Záruka na výrobek zaniká, pokud výrobek ručně rozeberete nebo opravíte!

Prezentace

LED panely AXEL LED a GRANDO LED jsou určeny pro zapuštěnou montáž a pro montáž na mířkový podhled typu Armstrong s rozměrem dlaždic 600*600mm a maximální šířkou roštového profilu 24mm. Pro zapuštěnou montáž LED panelů je nutná montážní pružina. LED panely mají krytí IP20 a lze je používat pouze v interiéru, kde není vyžadována odolnost vůči prachu nebo vodě. LED panely GRANDO LED a AXEL lze instalovat do rámu pro povrchovou montáž nebo se sadou pro závěsnou montáž.
Montáž:
1. Před montáží vypněte napájení hlavním vypínačem.
2. Montáž musí být provedena v souladu s uvedeným schématem:
- pro montáž na závěsný mířek:
Odstraněte mířek, kam chcete instalovat zařízení
B: nakloněte panel LED 30-45 stupňů, aby panel dosáhl křivý C: polože panel do "T" držáky křivý
- pro zapuštěnou montáž se 4 ks **GRANDO SPRINGS:**
A: Připravte montážní otvor 575 x 575 mm
B: umístěte 4 klipy na zadní stranu panelu LED
C: Připojte panel LED s ovladačem a nainstalujte ho na strop
- pro zavěšení pomocí **GRANDO ROPE:**
A: podle schématu dělejte otvory v stropu o průměru 6 mm a hloubce 35 mm
B: vložte rozšiřovací šrouby do otvorů a pomocí klavíva nastavte vnější hranu šroubu na stejnou úroveň jako strop
C: upevněte kruhový kryt ke stropu
D: podle níže uvedeného výkresu lano upevněte na zadní stranu panelu
Povrchová instalace s rámem GRANDO:
A: podle schématu dělejte otvory v stropu o průměru 6 mm a hloubce 35 mm
B: vložte rozšiřovací šrouby do otvorů a pomocí klavíva nastavte vnější hranu šroubu na stejnou úroveň jako strop
C: upevněte povrchový rámeček na rozšiřovací šrouby o velikosti 3,9 x 25 mm a vložte panel LED do rámu pomocí šroubu M4 * 8 pro upevnění panelu a újměte.
2. Před zahájením provozu se ujistěte, že montáž výrobku byla provedena odpovídajícím způsobem, čímž se vyloučí nebezpečí vadného provozu a neohroží okolní prostředí a uživatelé.

Výmena / údržba svetelného zdroja:

1. Panel LED je sestaven na základe nenahradielných LED. V prípade poškodení niektére z diod nemusi byť armatúra vhodná k oprave.

2. Pokiaľ zistíte, že niektorú časť panelu LED je poškodenú, okamžite ju vymeníte za novou alebo ukončíte provoz zařízením.

Ochrana životního prostředí:

1. Veškeré obalové prvky zlikvidujte odděleně do příslušných nádob.

2. Před vyřazením výrobku LED z provozu se obraťte na prodejce / dovvozce nebo se obraťte na pokyny místních organizací na ochranu životního prostředí.

Plati pro výrobky označené WEEE (překřtnutý odpadkový koš):

1. Označení WEEE znamená nutnost selektivního sběru odpadních elektrických a elektronických zařízení.

2. Takto označené výrobky nesmějí být likvidovány společně s jinými typy odpadů.

3. Takové produkty mohou být škodlivé pro životní prostředí a vyžadují zvláštní formy zpracování, využití, recyklaci a neutralizaci.

SK LED plošča

Bezpečnostní instrukce
Instalaci a elektrické připojení musí vykonat kvalifikovaný elektrikář!

Před instalací, demontáží, připojením alebo servisom je nutné odpojit napájenie!

Záruka na výrobok zaniká, ak výrobok ručne rozeberiete alebo opravíte!

Prezentácia

LED panely AXEL LED a GRANDO LED sú určené pre zapuštěnú montáž a pre montáž na mriežkový zavěsný typy Armstrong s rozměri dlaždic 600*600mm a maximální šířkou mriežkového profilu 24mm. Pre zapuštěnou montáž LED panelů je potrebná montážna pružina. LED panely majú krytie IP20 a môžu byť použité iba v interiéru, kde nie je požiadavka na prach alebo vodotesnosť. LED panely GRANDO LED a AXEL je možné inštalovať do rámu pre povrchovú montáž alebo so sadou pre závěsnou montáž.
Montáž:
1. Pred montážou vypnite napájanie pomocou hlavného vypínača.
2. Montáž musí byť vykonaná v súlade so schémou, ktorá je k dispozícii:
- pre montáž na závěsný mriežku:
odstráňte mriežku, kam chcete zaříadenie inštalovať
B: sklopte panel LED 30-45 stupňov, aby sa panel dostal cez křiv C: polože panel do "T" držáky křivý
- pre vstavánu montáž so 4 ks **GRANDO SPRINGS:**
A: vytvorte montážny otvor 575 * 575 mm
B: umiestnite 4 sprony na zadnú stranu panelu LED
C: pripojte panel LED s ovládačom a namontujte ho na strop
- Na zaväsenie s **GRANDO ROPE:**
A: podľa schémy urobte otvory v strepe s priemerom 6 mm a hĺbkou 35 mm
B: nasuňte rozperné skrutky do otvorov a pomocou klavíva nastavte vonkajší okraj skrutky na rovnakú úroveň ako strop
C: upevnite okružný kryt na strop
D: podľa nižšie uvedenej výkresu upevnite lano na zadnú časť panelu
Povrchová montáž s rámom GRANDO:

Naměstování ve električní příključek mora opraviti usposobljen električar!

Před montážo, demontážo, priklopom ali servisom অব্বেজো িক্ৰুতিতে নাপাঞ্জো!

Garancija izdelka poteče, če izdelek odlo razstavite ali popravite!

Preidstavitev

LED paneli AXEL LED in GRANDO LED so namenjeni za vgradno montažo in za montažo na viseči stropi Armstrong z velikostjo ploščic 600*600mm in največjo širino mrežnega profila 24mm. Za vgradno montažo LED plošč je potrebna montažna vrv. LED ploščo so IP20 in se lahko uporabljajo samo v zaprtih prostorih, kjer ni potrebe po odpornosti na prah ali vodo. GRANDO LED in AXEL LED paneli se lahko vgradijo v okvir za nadgradno montažo ali s kompletom za visečo montažo.

Montaža:

1. Pred montažo izklopite napajanje v glavnim stikalo.

2. Montaža mora biti izvedena v skladu s predvideno shemo:

- za pritrditev vzmetenja:

A: odstranite prvky zlikvidujte oddelene do príslušných nádob na materiál.

B: nagnite LED ploščo 30-45 stopinj, da ploščo skozi kobilico

C: položite ploščo v otvor "T" kobilice

1. Za vgradno montažo s 4 kosi **GRANDO SPRINGS:**

O: izdelajte montažno luknjo 575 * 575mm

B: vstavite 4 sponke na hrbtni stran LED plošče

S: priključite LED ploščo s strojem in namestite na strop

- Za obešanje v **GRANDO ROPE:**

O: glede na shemo naredite luknje v stropu s premerom 6mm in globino 35mm

B: postavite ekspanzijske vijake v luknje, uporabite klavdo, da je zunanji rob vijaka enak nivou kot strop

S: pritrdite površinski okvir na ekspanzijski vijak s 3,9 * 25mm vijaki in postavite LED ploščo v okvir z vijaki M4 * 8, da pritrdite led ploščo v okvir

3. Pred začetkom delovanja poskrbite, da je montaža izdelka pravilno izvedena, da se odpravi nevarnost okvarjenega delovanja in da ne ogroža okolice in uporabnikov.

Zamenjava / vzdrževanje svetlobnega vira:

1. LED ploščo temelji na nenadomestljivih LED. V primeru poškodb na katerikoli diodi, namestitev ni primerna za popravilo.

2. Če opazite, da je katerikoli del LED ploščo poškodovan, ga takoj zamenjajte z novim ali prenehajte z delovanjem izdelka.

3. Očistite le s suho krpo.

Varovanje okolja:

1. Vse embalažne elemente ločeno odložite v ustrezne ustrezne vsebnike.

2. Preden odstranite odklopljeno LED-ploščo, se obrnite na prodajalca / uvoznika ali se obrnite na smerice vaših lokalnih organizacij za varstvo okolja.

Večja za izdelke z oznako WEEE (prečrtani koš za smet):

1. Nalepka WEEE označuje potrebo po selektivnem zbiranju odpadne električne in elektronske opreme.

2. Tako označeni proizvodi se ne sme odlagati v standardne košare za odpadke skupaj z drugimi vrstami odpadkov.

3. Takšni izdelki so lahko okolju škodljivi in zahtevajo posebne oblike predelave, predelave, recikliranja in nevtralizacije.

SK Panel LED

Bezpečnostní instrukce
Instalaci a elektrické připojení musí vykonat kvalifikovaný elektrikář!

Před instalací, demontáží, připojením alebo servisom je nutné odpojit napájenie!

Záruka na výrobok zaniká, ak výrobok ručne rozeberiete alebo opravíte!

Prezentácia

LED panely AXEL LED a GRANDO LED sú určené pre zapuštěnú montáž a pre montáž na mriežkový zavěsný strop typu Armstrong s rozměri dlaždic 600*600mm a maximální šířkou mriežkového profilu 24mm. Pre zapuštěnou montáž LED panelů je potrebná montážna pružina. LED panely majú krytie IP20 a môžu byť použité iba v interiéru, kde nie je požiadavka na prach alebo vodotesnosť. LED panely GRANDO LED a AXEL je možné inštalovať do rámu pre povrchovú montáž alebo so sadou pre závěsnou montáž.
Montáž:
1. Pred montážou vypnite napájanie pomocou hlavného vypínača.
2. Montáž musí byť vykonaná v súlade so schémou, ktorá je k dispozícii:
- pre montáž na závěsný mriežku:
odstráňte mriežku, kam chcete zaříadenie inštalovať
B: sklopte panel LED 30-45 stupňov, aby sa panel dostal cez křiv C: polože panel do "T" držáky křivý
- pre vstavánu montáž so 4 ks **GRANDO SPRINGS:**
A: vytvorte montážny otvor 575 * 575 mm
B: umiestnite 4 sprony na zadnú stranu panelu LED
C: pripojte panel LED s ovládačom a namontujte ho na strop
- Na zaväsenie s **GRANDO ROPE:**
A: podľa schémy urobte otvory v strepe s priemerom 6 mm a hĺbkou 35 mm
B: nasuňte rozperné skrutky do otvorov a pomocou klavíva nastavte vonkajší okraj skrutky na rovnakú úroveň ako strop
C: upevnite okružný kryt na strop
D: podľa nižšie uvedenej výkresu upevnite

Garancia e produktit skadon nëse çmontoni ose riparoni manualisht produktin!

Prezantimi:

Panellet LED AXEL LED dhe GRANDO LED janë projektuar për montim në grropë dhe për montim në tavan të varur me rrjetë të tipit Armstrong me përmasa të pllakave 600*600mm dhe gjërësi maksimale të profilit të punës me rrjetë 24mm. Për montimin e zhytur të paneleve LED, kërkohet susta e montimit. Panellet LED janë IP20 dhe mund të përdoren vetëm në ambiente të mbyllura ku nuk ka kërkesë për pluhur ose të papërkueshëm nga uji. Panellet GRANDO LED dhe AXEL LED mund të instalojnë në kornizë për montim sipërfaqësor ose me komplet për montim të varur.

Montimi:

1. Para instalimit panel LED, sigurohuni që ju fik tensionit të furnizimit me energji.
 2. Montimin e trupit e beni sipas skemes se dhene:
- A: Hiq panel, vendin ku ju do të instalojë panelin
 - B: LED panel anim kënd prej 30-45 gradë dhe i ndërprerë me anë të kornizës
 - C: Fit panel LED në mënyrë që të mbështetet në kuadrin.
- Për instalim në tavan pezulluar nga një grup i 4 copë clips

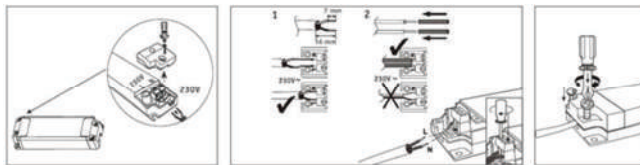
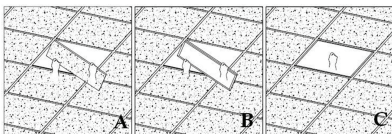
GRANDO SPRINGS:

- A: stërvitje montimi madhësinë vrimë 575 * 575mm
 - B: instaloni katër kalje në pjesën e prapme të panelit LED
- Me: panel LED të lidhur furnizimin me energji elektrike dhe të sigurojë atë në vend
- Hangj nga një grup i **GRANDO ROPE**:
 - A: Ndiqni foto dhe stërvitje vrima në tavan me një diametër prej 6 mm dhe 35mm thellësi
 - B: instaloni priza në vrima shpuar në tavan
 - C: në fund e sipërme e litar tela me ndalesë në tavan
 - D: instaluar një litar të shkurtër në pjesën e prapme të panelit LED dhe të ul receptorin e telefonit atë në skemën e
 - E jashtme në rritje kornizë **GRANDO FRAME**:
 - A: Ndiqni foto dhe stërvitje vrima në tavan me një diametër prej 6 mm dhe 35mm thellësi
 - B: instaloni priza në vrima shpuar në tavan
 - C: seri-montuar në kornizë dhe të siguroar atë me katër vida LED panel M4*8
3. Para një panel LED, sigurohuni që instalimi është bërë siç duhet dhe jashtë rrezikut të një defekti në punë, rrezikun e mjedisit të jashtëm dhe të përdoruesit.

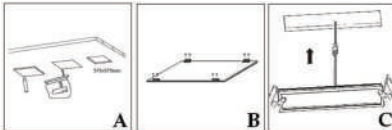
Zevendesimi i burimit ndricues /servis:

1. Trupi ndricues është e bere prej diode ndricuese LED qe nuk zevendesohen. Ne rast qe ndonje nga diodat priset nuk mund te riparohet.
 2. Nëse vini re se pjesët e trupit janë të dëmtuar do të zevendesojë menjëherë dhe atë me të ri ose të ndërprerë funksionimin e trupit.
 3. Pastroni me pecete te thate.
- Mbajtja e paster e ambientit:**
1. Ju lutem, kur I hidheni elementet, ndajeni sipas koshave te mbeturinave.
 2. Para vendosjes panel LED çmontohen, kontaktoni importues / tregtari ose ndiqni udhëzimet e organizatave që merren shërimin e mbeturinave në zonën tuaj.
- Kjo është për produktet qe kanë simbole WEEE (koshi I mbeturinave I shenuar):**
1. Simboli WEEE shenon nevojën për mbledhjen e ndare të mbeturinave qe vijne nga produkte elektronike dhe elektrike. Produktet qe permbajne kete simbol nuk duhet te hidhen ne çfaredo kosh te mbeturinave bashke me plehrat te tjera.

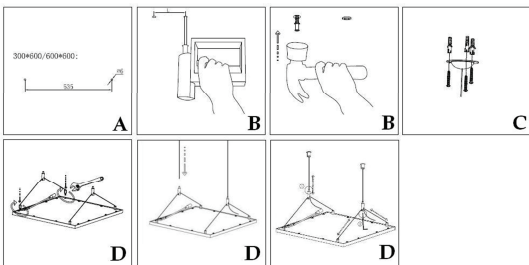
AXEL LED 40W PREMIUM/ GRANDO LED 40W



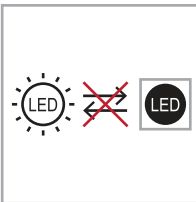
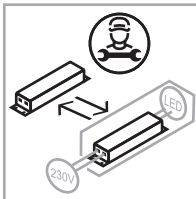
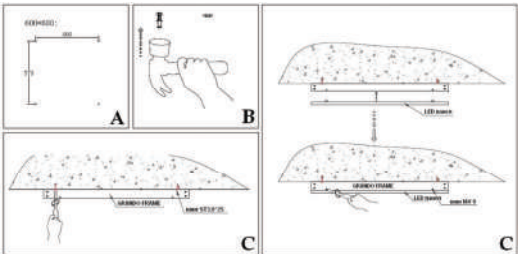
GRANDO SPRING



GRANDO ROPE



GRANDO FRAME



Order code	Article	EAN
VIV004623	AXEL LED 40W W-6400K PREMIUM	3800234850931
VIV004622	AXEL LED 40W CL-4000K PREMIUM	3800234850924
VIV004584	GRANDO LED 40W W-6400K	3800234850573
VIV003428	GRANDO LED 40W CL-4000K	3800228022108
VIV004671	GRANDO LED 40W W-6400K/DIM	3800234851297
VIV003682	GRANDO LED 40W CL-4000K/DIM	3800228024065
VIV003429	GRANDO SPRINGS	3800228022115
VIV003430	GRANDO ROPE	3800228022122
VIV003431	GRANDO FRAME	3800228022139

Благодарим Ви, че избрахте продукт VIVALUX.
 Thank you for choosing a VIVALUX product.
 Vielen Dank für die Wahl eines VIVALUX Product.
 Merci d'avoir choisi le produit VIVALUX.
 Grazie per aver scelto un prodotto VIVALUX.
 Gracias por elegir un producto VIVALUX.
 Ви благодариме за изборот VIVALUX производ.
 Hvala na odabiru proizvoda VIVALUX.
 Хвала на избору VIVALUX производ.
 Vă mulțumim pentru alegerea produselor VIVALUX.
 Köszönjük, hogy egy VIVALUX termék.
 Děkujeme, že jste si vybrali produkt VIVALUX.
 Hvala, ker ste izbrali izdelak VIVALUX.
 Ākujeme, že ste si vybrali produkt VIVALUX.
 Спасибо, что выбрали VIVALUX продукт.
 Faleiminderit për zgjedhjen e një produkt VIVALUX.
 Σας ευχαριστούμε για την επιλογή VIVALUX προϊόν.

Viva Ltd.
 27A Bansko shose Str.
 8800Siven BULGARIA