

**LED осветелително тјло за вграждане**

**Инструкција за безбасност**

Монтажът и свързването към електрическата мрежа трябва да се извърши от правоспособен електротехник!

Задължително изключете захранващото напрежение преди монтаж, демонтаж, свързване или обслужване!

Гаранцията на продукта изтича, ако самостоятелно ремонтирате продукта!

**Представяне**

Серите светодиодни луни RAYA LED и HORN LED са насочващи се и с малък ъгъл на светлинния сноп – 38°. Те са изключително подходящи за внасане на светлинни акценти в интериора на дома, работните помещения, демонстрационни или търговски зали.

Преди да започнете работа, моля внимателно прочетете настоящото упътване за употреба и спазвайте посочените инструкции за безопасност.

Светлинният източник на RAYA LED и HORN LED е несменяем. При дефектиране на светлинния източник, прекратете употребата на тјялото.

**Монтаж**

- Уверете се, че захранващото напрежение е изключено.
- Направте монтажен отвор с диаметър Ø70mm.
- Свържете LED тјялото към електрическата мрежа.
- Затворете и затегнете винтовете на капака на защитната клема.

5. Изберете желаната цветна температура посредством плъзгача на гърба на тјялото.

6. Придържайки с ръка щипките, монтирайте тјялото в монтажния отвор.

7. Включете електрозахранването.

**Запазване чистотата на околната среда:**

- Моля, изхвърляйте елементите на опаковката разделно в контейнерите, предназначени за съответния материал.
- Преди да изхвърлите продукта, се свържете с носителта/ доставчика или следвайте инструкциите на организациите, занимаващи оползотворяване на отпадъците във вашия регион.

**Отнас се до изделията, означени със символ WEEE (зачертан контейнер за отпадъци):**

- Означението WEEE посочва необходимост от разделно събиране на отпадъците от електронно и електрическо оборудване.
- Така означените продукти не трябва да се изхвърлят в стандартните контейнери заедно с останалите видове отпадъци.
- Тези продукти могат да се окажат вредни за околната среда и затова изискват специални форми на преработка, възстановяване, рециклиране и неутрализиране.

**LED lighting fixture for recessed mounting** **Safety instructions**

- Installation and electrical connection must be done by a qualified electrician!
- It is mandatory to disconnect power supply before installation, dismantling, connection or service!
- The product warranty expires, if manually disassemble or repair the product!

**Presentation**

The LED downlight series RAYA LED and HORN LED are movable and with narrow beam angle – 38°. They are suitable for creating light accents in the interior of family homes, offices, showrooms and shopping halls.

Before starting work, please carefully read this manual and follow these safety instructions.

The light source of RAYA LED and HORN LED cannot be changed. In case of light source malfunction, stop using the fixture.

**Installation**

- Make sure the electric power supply is switched off.
- Make a mounting hole with diameter Ø70mm.
- Connect the LED lighting fixture to the electric power supply.
- Close the protection of terminal box.
- Select the desired color temperature by the DIP-switch.
- While holding back the mounting springs insert the fixture into the mounting hole.
- Switch on the power supply.

**Keeping the environment clean:**

- Please dispose the packaging components in separate containers for the material.
- Before disposing of the product, please contact the importer / supplier or follow the instructions of organizations engaged in waste recycling in your area.

**Refers to products bearing the symbol WEEE (waste container crossed):**

- WEEE designation indicates the need for separate collection of waste electrical and electronic equipment.
- This marked products should not be disposed of in standard containers along with other types of waste.
- These products may be harmful to the environment and therefore require special forms of processing, recovery, recycling and neutralizing.

**LED-Einbauleuchte** **Sicherheitshinweise**

1. Die Installation und der elektrische Anschluss dürfen nur von einer Elektrofachkraft durchgeführt werden!
2. Es ist zwingend erforderlich, die Stromversorgung vor der Installation, Demontage, Verbindung oder Wartung zu trennen!

3. Die Produktgarantie erlischt, wenn das Produkt manuell auseinandergebaut oder repariert wird!

**Präsentation**

Die LED-Downlight-Serie RAYA LED und HORN LED sind beweglich und mit schmalen Abstrahlwinkel – 38°. Sie eignen sich für die Schaffung von hellen Akzenten im Inneren von Familienhäusern, Büros, Showrooms und Einkaufszentren.
Bevor Sie mit der Arbeit beginnen, lesen Sie bitte diese Anleitung sorgfältig durch und befolgen Sie diese Sicherheitshinweise.

Die Lichtquelle der RAYA LED und HORN LED kann nicht verändert werden. Im Falle einer Störung der Lichtquelle stoppen Sie die Befestigung.

**Installation**

- Stellen Sie sicher, dass die Stromversorgung ausgeschaltet ist.
- Machen Sie ein Montageloch mit einem Durchmesser von Ø70 mm.
- Schließen Sie die LED-Leuchte an die Stromversorgung an.
- Schließen Sie den Schutz des Klemmenkastens.
- Wählen Sie mit dem DIP-Schalter die gewünschte Farbtemperatur aus.
- Während Sie die Montagefedern zurückhalten, führen Sie die Halterung in das Montageloch ein.
- Schalten Sie die Stromversorgung ein.

**Die Umwelt sauber halten:**

- Entsorgen Sie die Verpackungskomponenten in separaten Behältern für das Material.
- Bevor Sie das Produkt entsorgen, wenden Sie sich bitte an den Importeur / Lieferanten oder befolgen Sie die Anweisungen von Organisationen, die in der Abfallverwertung in Ihrer Nähe tätig sind.

**Bezieht sich auf Produkte mit dem Symbol WEEE (Abfallbehälter gekreuzt):**

- WEEE-Bezeichnung zeigt die Notwendigkeit einer getrennten Sammlung von Elektro- und Elektronik-Altgeräten an.
- Diese markierten Produkte dürfen nicht in Standardbehältern zusammen mit anderen Abfallarten entsorgt werden.
- Diese Produkte können schädlich für die Umwelt sein und benötigen.

**Éclairage LED pour montage encastré** **Consignes de sécurité**

1. L'installation et la connexion électrique doivent être effectués par un électricien qualifié!

2. Il est obligatoire de débrancher l'alimentation électrique avant l'installation, le démontage, la connexion ou le service!

3. La garantie du produit expire, si vous désassemblez ou réparez manuellement le produit!

**Présentation**

La LED Downlight série RAYA LED et HORN LED sont mobiles et avec un angle de faisceau étroit – 38°. Ils sont adaptés pour créer des accents légers à l'intérieur de maisons familiales, bureaux, salles d'exposition et salles de shopping.
Avant de commencer le travail, lisez attentivement ce manuel et suivez ces consignes de sécurité.

La source lumineuse de LED RAYA et LED HORN ne peut être modifiée. En cas de dysfonctionnement de la source lumineuse, arrêtez d'utiliser l'appareil.

**Installation**

- Assurez-vous que l'alimentation électrique est coupée.
- Faites un trou de montage d'un diamètre de Ø70mm.
- Connectez le luminaire LED à l'alimentation électrique.
- Fermez la protection de la boîte à bornes.
- Sélectionnez la température de couleur souhaitée à l'aide du commutateur DIP.

6. Tout en retenant les ressorts de montage, insérez le luminaire dans le trou de montage.

7. Mettez sous tension.

**Garder l'environnement propre:**

- Déposer les composants de l'emballage dans des récipients séparés pour le matériau.
- Avant de mettre au rebut le produit, veuillez communiquer avec l'importateur / fournisseur ou suivre les instructions des organismes s'occupant du recyclage des déchets dans votre région.

**Désigne les produits portant le symbole WEEE (conteneur à déchets traversé):**

- La désignation WEEE indique la nécessité de collecter séparément les déchets d'équipements électriques et électroniques.
- Ces produits marqués ne doivent pas être jetés dans des récipients standard avec d'autres types de déchets.
- Ces produits peuvent être nocifs pour l'environnement et nécessitent donc des formes spéciales de transformation, de valorisation, de recyclage et de neutralisation.

**Apparecchio di illuminazione da incasso a LED** **Istruzioni di sicurezza**

1. Installazione e il collegamento elettrico devono essere eseguiti da un elettricista qualificato!

2. E' obbligatorio scollegare l'alimentazione elettrica prima di installazione, smontaggio, il collegamento o il servizio!

3. La garanzia del prodotto scade, se smontare o riparare il prodotto manualmente!

**Presentazione**

La serie RAYA LED a LED e HORN LED a led è mobile e con angolo a fascio stretto – 38°. Sono adatti per creare accenti leggeri all'interno di case familiari, uffici, showrooms e negozi.
Prima di iniziare il lavoro, leggere attentamente questo manuale e seguire queste istruzioni di sicurezza.

La sorgente luminosa di RAYA LED e HORN LED non può essere modificata. In caso di malfunzionamento della sorgente luminosa, smettere di utilizzare l'apparecchio.

**Instalation**

- Assicurarsi che l'alimentazione elettrica sia disinserita.
- Realizzare un foro di montaggio con diametro Ø70mm.
- Collegare l'apparecchio di illuminazione a LED all'alimentazione elettrica.
- Chiudere la protezione della morsetteria.
- Selezionare la temperatura del colore desiderata tramite l'interruttore DIP.
- Trattenendo le molle di montaggio, inserire l'apparecchiatura nel foro di montaggio.
- Attivare l'alimentazione.

**Mantenere l'ambiente pulito:**

- Si prega di smaltire le componenti di confezionamento in contenitori separati per il materiale.
- Prima di smaltire il prodotto, contattare l'importatore / fornitore o seguire le istruzioni di organizzazioni impegnate nel riciclaggio dei rifiuti nella vostra zona.

Si riferisce ai prodotti recanti il simbolo RAEE (contenitore per rifiuti attraversato):

- Designazione WEEE indica la necessità per la raccolta differenziata di apparecchiature elettriche ed elettroniche.
- I prodotti contrassegnati Questo non devono essere smaltiti in contenitori standard insieme ad altri tipi di rifiuti.
- Questi prodotti possono essere dannosi per l'ambiente e quindi richiedono particolari forme di trattamento, il recupero, il riciclaggio e la neutralizzazione.

**Lámpara de iluminación LED** **Instrucciones de seguridad**

1. ¡La instalación y la conexión eléctrica deben ser efectuadas por un electricista cualificado!

2. ¡Es obligatorio desconectar la fuente de alimentación antes de la instalación, desmontaje, conexión o servicio!

3. La garantía del producto caduca si se desmonta o repara manualmente el producto.

**Presentación**

La serie LED de downlight RAYA LED y HORN LED son móviles y con ángulo de haz estrecho – 38°. Son adecuados para crear accents de luz en el interior de los hogares familiares, oficinas, salas de exposiciones y salas de compras.

Antes de comenzar el trabajo, lea atentamente este manual y siga estas instrucciones de seguridad.

La fuente de luz del LED RAYA y el LED HORN no se pueden cambiar. En caso de mal funcionamiento de la fuente de luz, deje de usar el aparato.

**Instalación**

1. Asegúrese de que la fuente de alimentación eléctrica esté desconectada.

2. Realice un orificio de montaje con un diámetro de Ø70 mm.

3. Conecte el accesorio de iluminación LED a la fuente de alimentación eléctrica.

4. Cierre la protección de la caja de terminales.

5. Seleccione la temperatura de color deseada mediante el interruptor DIP.

6. Mientras retiene los resortes de montaje, inserte la luminaria en el orificio de montaje.

7. Encienda la fuente de alimentación.

**Mantener el medio ambiente limpio:**

- Deseche los componentes del embalaje en recipientes separados para el material.
- Antes de desechar el producto, póngase en contacto con el importador / proveedor o siga las instrucciones de las organizaciones dedicadas al reciclaje de residuos en su área.

**Se refiere a los productos que llevan el símbolo WEEE (contenedor de residuos cruzado):**

- La designación WEEE indica la necesidad de recoger por separado los residuos de aparatos eléctricos y electrónicos.
- Estos productos marcados no deben eliminarse en contenedores estándar junto con otros tipos de residuos.
- Estos productos pueden ser nocivos para el medio ambiente y por lo tanto requieren formas especiales de elaboración, recuperación, reciclado u neutralización.

**LED осветлување тела вградна** **Безбедносн упатства**

- Инсталација и електрична врска мора да биде направено од страна на квалификуван електричар!
- Тоа е задолжително да се исклучи напојувањето пред инсталација, расклопување, врска или услуга!
- Гаранција на производот, доколку истите рачно да го расклопите или поправа на производот!

**Презентација**
LED светлото на рефлекторите RAYA LED и HORN LED се движат и со тесен зрак – 38°. Тие се погодни за создавање лесни акценти во внатрешноста на семејните домови, канцелариите, изложбените сали и трговските сали.

Пред да започнете со работа, внимателно прочитајте го ова упатство и следете ги овие безбедносни инструкции. Изворот на светлина од RAYA LED и HORN LED не може да се смени. Во случај на дефект на изворот на светлина, престанете да го користите уредот.

**Инсталација**

- Проверете дали е исклучено напојувањето со електрична енергија.
- Направете дупка за монтирање со дијаметар Ø70mm.
- Поврзете го LED осветлувањето со електричното напојување.
- Затворете ја заштитата на приклучната кутија.
- Изберете ја саканата температура на бојата со DIP-преклучувачот.
- Додека ги задржувате пружините за монтирање, вметнете го прицврстувачот во отворот за монтирање.
- Вклучете го напојувањето.

**Одржување на чиста животна средина:**

- Ве молиме да се ослободите компонентите на пакувањето, во посебни контейнери за материјалот.
- Пред да го фрлите производот, ве молиме контактирајте увозникот/ снабдувач или следете ги инструкциите на организациа кои работат во рециклирање на отпадат во вашата област.

**Се однесува на производи со WEEE симболот (сад отпад рачу):**

- Ознака WEEE укажува на потребата за одделно собирање на отпад од електрична и електронска опрема.
- Оваа означени производи не смеат да се фрлаат во стандардни контейнери, заедно со други видови на отпад.
- Овие производи можат да бидат штетни за животната средина и затоа бараат посебни форми за обработка, преработка, рециклирање и неутрализирање.

**LED осветлење прибора за монтажу звучени** **Безбедносна упутства**

- Инсталација и електрично повезавање мора да обави квалификувани електричар!
- Неопходно је да исклучи напajање пре инсталације, демонтаж, веze или услугу!
- Гаранција за производ истине, ако рачно раставјати или поправјати производ!

**Презентација**
LED светлење серије RAYA LED и HORN LED су покретне и уз уски угао – 38°. Погодни су за стварање лаганих нагласка и

унутрашности породичних кућа, канцеларија, изложбених и трговачких сала.

Пре почетка рада, пажљиво прочитајте овај приручник и пратите ове сигурносне упуте.

Извор светлости RAYA LED и HORN LED не могу се мењати. У случају неисправности извора светлости, прекините коришћење уређаја.

**Инсталација**

- Уверите се да је напajање електричном енергијом исклучено.
- Направите рупу за монтажу пречника Ø70mm.
- Повежите LED расветно тело на напajање.
- Затворите заштиту прикључне кутије.
- Изберите жељену температуру боје помоћу DIP-прекидача.
- Док држите опоруе за монтирање, уметните уређај у монтажни отвор.
- Укључите напajање..

**Одржавање чистошћу животне средине:**

- Молимо вас, одложите компоненте за паковање у посебним контејнерима за материјал.
- Пре одлагања производа, обратите се увозника/ добављача или следите упутства организација које се баве рециклирањом отпада у вашем подрачју.

**Односи се на производе који носе симбол WEEE (контејнер за смеће утрешени):**

- Ознака WEEE укажује на потребу за одвојено сакупљање отпада електричне и електронске опреме.
- Ово означени производи не треба одлагати у стандардних контејнерја заедно са другим врстама отпада.
- Ови производи могу бити штетни по околину и стога захтевају посебне облике прераде, опоравак, рециклажу и неутралисање.

**LED rasvjeta učvršćenje za učučeno montiranje** **Sigurnosne upute**

- Instalacija i prikljućak struje mora biti učinjeno od strane kvalificiranog elektrićara!
- Ona je obavezna da iskljućuje napajanje prije ugradnje, demontiranja, veze ili uslugu!
- Jamstvo za proizvod istekne, ako rućno rastavlјati ili popravlјati proizvod!

**Prezentacija**

LED rasvjetna stropna svjetilјka RAYA LED i HORN LED su pokretlјivi i uz uski kut snora – 38°. Prikladni su za stvaranje laganih naglasaka u unutrašnjosti obitelјskih kuća, ureda, izloženih prostora i trgovaćkih dvorana.
Prije poćetka rada molimo paeljivo proćaitajte ovaj prirućnik i slijedite ove sigurnosne upute.

Izvor svjetlosti RAYA LED i HORN LED ne mođe se mijenјati. U slućaju neispravnosti izvora svjetla, prestanite koristiti sklop svjetla.

**Instalacija**

- Provjerite li ni napajanje elektrićnom energijom iskljućeno.
- Napravite montažu rupu promjera Ø70 mm.
- Spojite LED rasvjetno tijelo na elektrićnu mređu.
- Zatvorite zaštitu prikljućne kutije.
- Odaberite želјenu temperaturu boje pomoću DIP-sklopke.
- Dok držite montažne opruge, umetnite uređaj u montažu rupu.
- Ukljućite napajanje.

**Imajuci okoliš čistim:**

- Molimo raspolagati komponente za pakiranje u odvojenim spremnicima za materijal.
- Prije odlaganja proizvoda, obratite se uvoznic/ dobavlјači ili slijedite upute za organizacije koje se bave recikliranjem otpada na svom podraćju.

**Odnosi se i na proizvode koji nose simbol WEEE [spremnik otpada preša]:**

- WEEE oznaka ukazuje na potrebu za odvoјeno prikupljanje otpada elektrićne i elektrićne опреme.
- Ovaj oznaćeni proizvodi ne smiju se odlagati u standardnim spremnicima, zajedno s ostalim vrstama otpada.
- Ovi proizvodi mogu biti štetne za okoliš i stoga zahtjevaju posebne облике obrade, oporabe, recikliranja i neutraliziranja.

**LED-uri de prindere de iluminat pentru montaj încastat** **Instrucțiuni de siguranța**

1. Instalarea și conectarea electrică trebuie să fie efectuată de către un electrician calificat!

2. Este obligatoriu să deconectați sursa de alimentare înainte de instalare, dezmembrare, conexiune sau servicii!

3. Garanția produsului expiră, în cazul în care demontați sau să reparați produsul manual!

**Prezentare**

LED-ul seriei RAYA LED și HORN LED sunt mobile și cu unghi îngust al fasciculului – 38°. Ele sunt potrivite pentru crearea de accente ușoare în interiorul casei de familie, birouri, showroom-uri și săli de shopping.

Înainte de a începe lucrul, citiți cu atenție acest manual și urmați aceste instrucțiuni de siguranță.

Sursa de lumină a LED-urilor RAYA LED și HORN nu poate fi schimbată. În cazul defecării sursei de lumină, opriți utilizarea dispozitivului de fixare.

**Instalation**

- Asigurați-vă că alimentarea cu energie electrică este opriă.
- Faceți un orificiu de montare cu diametrul Ø70mm.
- Conectați corpul de iluminat LED la sursa de alimentare electrică.
- Închideți protecția cutiei de borne.
- Selectați temperatura de culoare dorită cu ajutorul comutatorului DIP.
- În timp ce țineți înapoi arcurile de montare, introduceți dispozitivul de fixare în orificiul de montare.
- Porțiți sursa de alimentare.

**Păstrarea mediului curat:**

1. Vă rugăm să eliminați componentele de ambalare în recipiente separate pentru material.

2. Înainte de eliminare a produsului, vă rugăm să contactați importatorul / furnizorul sau urmați instrucțiunile organizațiilor implicate în reciclarea deșeurilor în zona dumneavoastră.

**Se referă la produsele care poartă WEEE simbolul (container de deșeurі încrucițate):**

- Desemnarea WEEE indică necesitatea de colectare separată a echipamentelor electrice și electronice uzate.
- Produsele Acest marcate nu trebuie aruncate în containere standard, împreună cu alte tipuri de deșeuri.
- Aceste produse pot fi dăunătoare pentru mediu și, prin urmare, necesită forme de prelucrare, valorificare, reciclare și neutralizare.

**LED lámpatest süüllesztett szereléshez** **Biztonsági utasítások**

- Telepítés és villamos csatlakoztatás kell tenni egy villanyszerelő!
- Kötelező le tápegység telepítés előtt, bontás, kapcsolat vagy szolgáltató!
- A termék garancia lejár, ha kézi szerezélni vagy javítani a terméket!

**Bemutás**

A RAYA LED és a HORN LED LED-es lámpatestek mozgathatóak és keskeny szöggel – 38°. Alkalmask a családi házak, irodák, bemutatótermék és bevásárlóközpontok belsejében világos kitérés készítésére.

A munka megkezdése előtt kérjük, figyelmesen olvassa el ezt a kézikönyvet és kövesse ezeket a biztonsági utasításokat.

A RAYA LED és a HORN LED fénnyforrása nem módosítható. A fényforrás meghibásodása esetén ne használja a lámpatestet.

**Instalation**

- Győződjön meg arról, hogy az elektromos tápellátás ki van kapcsolva.
- Készítsen egy Ø70 mm átmérőjű rőgőztűfuratot.
- Csatlakoztassa a LED-es világítótestet az elektromos hálózathoz.
- Zárja le a csatlakozódoboz védelmét.

5. Válassza ki a kívánt színhőmérsékletet a DIP-kapcsolóval.

6. Miközben visszatartja a rőgőztűrgőkat, helyezze be a szerelvényt a rőgőztűfuratba.

7. Kapcsolja be az áramellátást.

**Tartva a környezet tisztáz:**

1. Kérjük, dobja a csomagolási összetevők külön tartályokban az anyag.

2. Mielőtt kibonná a terméket, kérjük lépjen kapcsolatba az importőr / szállító vagy kövesse a szervezet részt vesz a hulladék újrahasonításra a területen.

**Termékekre vonatkozó jelzéssel ellátott elektromos és elektronikus berendezések (hulladék konténer áthúzza):**

- WEEE megjelölés szükségességét jelzi szelektiv hulladékújítéshoz elektromos és elektronikus berendezések.
- Ez a megjelölt termékeket nem szabad a szabványos konténerekkel együtt áthúzni a hulladékot.
- Ezek a termékek lehetnek ártalmasak a környezetre, és ezért különleges feldolgozási módok, hasznosítási, újrahasonosítási és semlegesítő.

**LED svitldo pro zapuštenou montáž** **Bezpečnostní instrukce**

1. Instalace a elektrické připojení musí provést kvalifikovaný elektrikář!
2. Je nutné odpojit napájení před montáží, demontáží, přípravou či službou!
3. záruka na výrobek zaniká, pokud ručně rozebírat nebo opravovat výrobek!

#### Představení

LED svítidla fady RAYA LED a HORN LED jsou pohyblivé a s úzkým úhlem paprsku – 38°. Jsou vhodné pro vytváření světelných akcentů v interiéru rodinných domů, kanceláří, prodejen a nákupních hal. Před zahájením práce pečlivě přečtěte tuto příručku a postupujte podle těchto bezpečnostních pokynů. Světelný zdroj LED RAYA LED a HORN LED nelze měnit. V případě poruchy světelného zdroje zastavte používání příchytky.

#### Instalace

1. Ujistěte se, že je vypnuté elektrické napájení.
2. Vytvořte montážní otvor o průměru Ø70mm.
3. Připojte LED svítidlo k elektrickému napájení.
4. Zauvěčte ochranu svorkovnice.
5. DIP přepínačem zvolte požadovanou barevnou teplotu.
6. Přidržte montážní pružiny a vložte přípravek do montážního otvoru.
7. Zapněte napájení.

#### Udržování čistého životního prostředí:

1. Zlikvidujte součásti obalu v oddělených nádobách na materiál.
2. Před likvidací výrobku, obraťte se na dopravce / dodavatel nebo postupujte podle pokynů organizace zabývající se recyklací odpadu ve vaší oblasti.

#### Vztahuje se na výrobky se značkou WEEE (odpadovou nádobu skříně):

1. Označení WEEE poukazuje na potřebu odděleného sběru elektrických a elektronických zařízení.
2. Tato označené výrobky by neměly být likvidovány ve standardních kontejnerech spolu s jinými druhy odpadů.
3. Tyto produkty mohou být škodlivé pro životní prostředí, a proto vyžadují zvláštní formy zpracování, využití, recyklace a zneškodnění.

#### LED Světlo za vgradno montažo

##### Varnostna navodila

1. Namestitev in električno priključitev mora opraviti usposobljen električar!
2. To je obvezno odklopiti napajanje pred montažo, demontažo, povezave ali storitvami!
3. Garancija, povezave ali storitve!
3. Garancija, izdelek potече, če ročno razstavili ali popravili izdelek!
- Predstavitev**
- LED uporovni seriji RAYA LED in HORN LED sta premična in z ozkimi kotom žarka – 38°. Primerne so za ustvarjanje lahkih poudarkov v notranjosti družinskih hiš, pisarn, razstavnih prostorov in nakupovalnih dvoran.
- Pred začetkom dela pazljivo preberite ta priročnik in upoštevajte ta varnostna navodila.
- Svetlobnega vira LED RAYA in LED HORN ni mogoče spremeniti. V primeru okvare svetlobnega vira, prenehajte uporabljati napravo.

1. Namestitev in električno priključitev mora opraviti usposobljen električar!
2. To je obvezno odklopiti napajanje pred montažo, demontažo, povezave ali storitvami!
3. Garancija, izdelek potече, če ročno razstavili ali popravili izdelek!
- Predstavitev**
- LED uporovni seriji RAYA LED in HORN LED sta premična in z ozkimi kotom žarka – 38°. Primerne so za ustvarjanje lahkih poudarkov v notranjosti družinskih hiš, pisarn, razstavnih prostorov in nakupovalnih dvoran.
- Pred začetkom dela pazljivo preberite ta priročnik in upoštevajte ta varnostna navodila.
- Svetlobnega vira LED RAYA in LED HORN ni mogoče spremeniti. V primeru okvare svetlobnega vira, prenehajte uporabljati napravo.

#### Instalacija

1. Priprečite se, da je električno napajanje izklopljeno.
2. Naredite montažno luknjo s premerom Ø70 mm.
3. LED svetilko priključite na električno omrežje.
4. Zaprite zaščitno priključne omarice.
5. Z DIP-stikalom izberite zeleno barvno temperaturo.
6. Medtem ko držite pritrdilne vzmeti, vstavite vpenjalo v pritrdilno luknjo.
7. Vključite napajanje.

#### Ohranjanje čistega okolja:

1. Prosimo, da sestavne dele embalaže v ločenih posodah za material.
2. Pred odstranjevanjem izdelka, se obrnite na uvoznika / dobavitelja ali pa sledite navodilom organizaciji, ki se ukvarjajo z recikliranjem odpadkov v vašem kraju.

#### Se nanaša na proizvode, ki nosijo oznako WEEE (zabojnik za odpadke prečkala):

1. Oznaka WEEE kaže na potrebo po ločenem zbiranju odpadne električne in elektronske opreme.
2. Ta označeni proizvodi se ne sme odlagati v standardnih posodah, skupaj z drugimi vrstami odpadkov.
3. Ti izdelki so lahko škodljivi za okolje in zato zahtevajo posebne oblike obdelave, predelave, recikliranja in neutralizacije.

#### LED svetilno pre zapusteno montažo

#### Bezpečnostné inštrukcie

1. Inštalácia a elektrické pripojenie musí vykonať kvalifikovaný elektrikár!
2. Je nutné odpojiť napájanie pred montážou, demontážou, pripojenie či službu!
3. Záruka na výrobok zaniká, ak ručne rozoberať alebo opravovať výrobok!

#### Predstavienie

Rad svetiel LED RAYA LED a HORN LED sú pohyblivé a majú úzky uhol vyžarovania – 38°. Sú vhodné na vytváranie ľahkých akcentov vo vnútri rodinných domov, kancelárií, výstavných miestností a nákupných hál.

Pred začatím práce si pozorne prečítajte tento návod a postupujte podľa týchto bezpečnostných pokynov. Svetelný zdroj LED RAYA LED a HORN LED sa nedá zmeniť. V prípade poruchy svetelného zdroja zastavte používanie príslušenstva.

#### Inštalácia

1. Uistite sa, že je vypnuté elektrické napájanie.
2. Vytvorte montážny otvor s priemerom Ø70mm.
3. Pripojte LED osvetľovacie teleso k elektrickému zdroju.
4. Zastavte ochranu svorkovnice.
5. Pomocou DIP prepínača vyberte požadovanú teplotu farby.
6. Pridržiťte upevňovacie pružiny a vložte prípravok do montážneho otvoru.
7. Zapnite napájanie.

#### Udržiavanie čistého životného prostredia:

1. Zlikvidujte súčasťou obalu v oddelených nádobách na materiál.
2. Pred likvidáciou výrobku, obraťte sa na dopravcu / dodávateľ alebo postupujte podľa pokynov organizácie zaoberajúcej sa recykláciou odpadu vo vašej oblasti.

#### Vzťahuje sa na výrobky so značkou WEEE (odpadovú nádobu skříně):

1. Označení WEEE definuje potrebu separovaného zberu elektrických a elektronických zariadení.
2. Táto označené výrobky by nemali byť likvidované v štandardných kontajneroch spolu s inými druhmi odpadov.
3. Tieto produkty môžu byť škodlivé pre životné prostredie, a preto si vyžadujú osobitné formy spracovania, zhodnocovania, recyklácie a zneškodnenia.

#### Светодиодная осветительная арматура для утопленного монтажа

##### Инструкции по технике безопасности

1. Установка и электрическое подключение должны выполняться квалифицированным электриком!
2. Обязательно отключать электропитание перед установкой, демонтажом, подключением или обслуживанием!
3. Гарантия на продукт истекает, если вручную разобрать или отремонтировать продукт!

#### Представление

Светодиодные светильники серии RAYA LED и HORN LED являются подвижными и с узким углом луча – 38°. Они подходят для создания легких акцентов в интерьере семейных домов, офисов, выставочных залов и торговых залов.

Перед началом работы внимательно прочитайте это руководство и следуйте этим инструкциям по технике безопасности.

Невозможно изменить источник света светодиодов RAYA LED и HORN. В случае неисправности источника света прекратите использование прибора.

#### Переустановленное

1. Убедитесь, что электропитание отключено.
2. Сделайте монтажное отверстие диаметром Ø70mm.
3. Подключить светодиодный светильник к электросети.
4. Закройте защиту клеммной коробки.
5. Выберете желаемую цветовую температуру с помощью DIP-переключателя.
6. Удерживая монтажные пружины, вставьте приспособление в монтажное отверстие.
7. Включите питание.

#### Чистка окружающей среды:

1. Упакуйте компоненты в отдельные контейнеры для материала.
2. Прежде чем утилизировать продукт, обратитесь к импортеру / поставщику или следуйте инструкциям организаций, занимающихся переработкой отходов в вашем регионе.
3. Относитесь к изделиям, имеющим обозначение WEEE (скробок для отходов):
1. Обозначение WEEE указывает на необходимость отдельного сбора отходов электрического и электронного оборудования.

2. Эти маркированные продукты не следует выбрасывать в стандартных контейнерах вместе с другими видами отходов.

3. Эти продукты могут быть вредными для окружающей среды и поэтому требуют особых форм обработки, восстановления, рециркуляции и нейтрализации.

#### LED Instalime ndriçimi për montim recessed Udhëzime Sigura

1. Instalimi dhe lidhja elektrike duhet të bëhet nga një elektrikisti të kualifikuar!
2. Kjo është e detyrueshme për shkëputje furnizimin me energji elektrike para instalimit, çmontimin, lidhje ose shërbimit!
3. Garancia Produkti skadon, qoftë me dorë zbrëtheni ose ta riparojë produktin!

#### Prezantim

RAYAA LED dhe HORN LED janë të lëvizshme dhe me kënd të ngushtë rreze – 38°. Ato janë të përshtatshme për të krijuar thekse të lehta në brendësi të shtëpive familjare, zyrave, dyqanet dhe sallat e blerjeve.

Para fillimit të punës, lutemi lexoni me kujdes këtë manual dhe ndiqni këto udhëzime sigurie. Burimi i dritës i RAYA LED dhe HORN LED nuk mund të ndryshohet. Në rast mosfunksionimi të burimit të dritës, ndërpriti përdorimin e pajisjes.

#### Instalimi

1. Sigurohuni që furnizimi me energji elektrike të jetë i fikur.
2. Bëni një vrimë montimi me diametër Ø70mm.
3. Lidhni pajisjen e ndriçimit LED me furnizimin me energji elektrike.
4. Mbyllni mbrojtjen e kutisë së terminalit.
5. Zgjidhni temperaturën e dëshiruar të ngjyrës me çelësin DIP.
6. Ndërsa mbani prapa sustat e montimit, futeni pajisjen në vrimën e montimit.
7. Ndizni furnizimin me energji elektrike.

#### Mbajtja e mjedisit të pastër:

1. Ju lutemi hidhni përbërësit paketimit në kontejnerë të veçantë për materialin.
2. Para se ta eliminoni produktin, ju lutem kontaktoni me importuesit / furnizues ose ndiqni udhëzimet e organizatave që merren me riciklimin e mbetjeve në zonën tuaj.

#### Të bëjë me produktet që mbajnë WEEE simbol (enë të mbeturinave të kaluar):

1. WEEE përcaktim tregon nevojën për grumbullimin e diferencuar e pajisjeve elektrike dhe elektronike të mbeturinave.
2. Produktet e shënuar Kjo nuk duhet të hidhen në enë standarde, së bashku me llojet e tjera të mbeturinave.
3. Këto produkte mund të jenë të dëmshme për mjedisin dhe për këtë arsye kërkojnë forma të veçanta të përpunimit, shërim, riciklimin dhe neutralizimin.

#### LED φωτιστικό για χωνευτή τοποθέτηση

##### Οδηγίες ασφαλείας

1. Εγκατάσταση και ηλεκτρική σύνδεση πρέπει να γίνει από έναν ειδικευμένο ηλεκτρολόγο!
2. Είναι υποχρεωτικό να απουσνδέσει την παροχή ρεύματος πριν από την εγκατάσταση, την αποσυναρμολόγηση, τη σύνδεση ή την υπηρεσία!
3. Η εγγύηση του προϊόντος λήξει, αν το χέρι αποσυναρμολογήσετε ή να επισκευάσετε το προϊόν!

#### Παρουσίαση

Η LED σειρά LED RAYA LED και HORN LED είναι κινητή και με στενή γωνία δέσμης – 38°. Είναι κατάλληλα για τη δημιουργία φωτεινών τόνων στο εσωτερικό των οικογενειακών κατοικιών, των γραφείων, των εκθεσιακών χώρων και των εμπορικών αίθουσών.

Πριν ξεκινήσετε τις εργασίες, διαβάστε προσεκτικά αυτό το εγχειρίδιο και ακολουθήστε αυτές τις οδηγίες ασφαλείας. Η φωτεινή πηγή των LED RAYA LED και HORN LED δεν μπορεί να αλλάξει. Σε περίπτωση δυσλειτουργίας της πηγής φωτός, σταματήστε να χρησιμοποιείτε το εξάρτημα.

#### Εγκατάσταση

1. Βεβαιωθείτε ότι η παροχή ηλεκτρικού ρεύματος είναι απενεργοποιημένη.
2. Κάντε μια τρύπα στερέωσης με διάμετρο Ø70mm.
3. Συνδέστε το φωτιστικό LED στο τροφοδοτικό.
4. Κλείστε την προστασία του κουτιού ακροδεκτών.
5. Επιλέξτε την επιθυμητή θερμοκρασία χρώματος με το διακόπτη DIP.
6. Ενώ κρατάτε πίσω τα ελατήρια στερέωσης, τοποθετήστε το εξάρτημα στην οπή στερέωσης.
7. Ανοίξτε το τροφοδοτικό.

#### Κρατώντας το περιβάλλον καθαρό:

1. Παρακαλούμε να απορρίψετε τα συστατικά της συσκευασίας σε ξεχωριστά δοχεία για το υλικό.

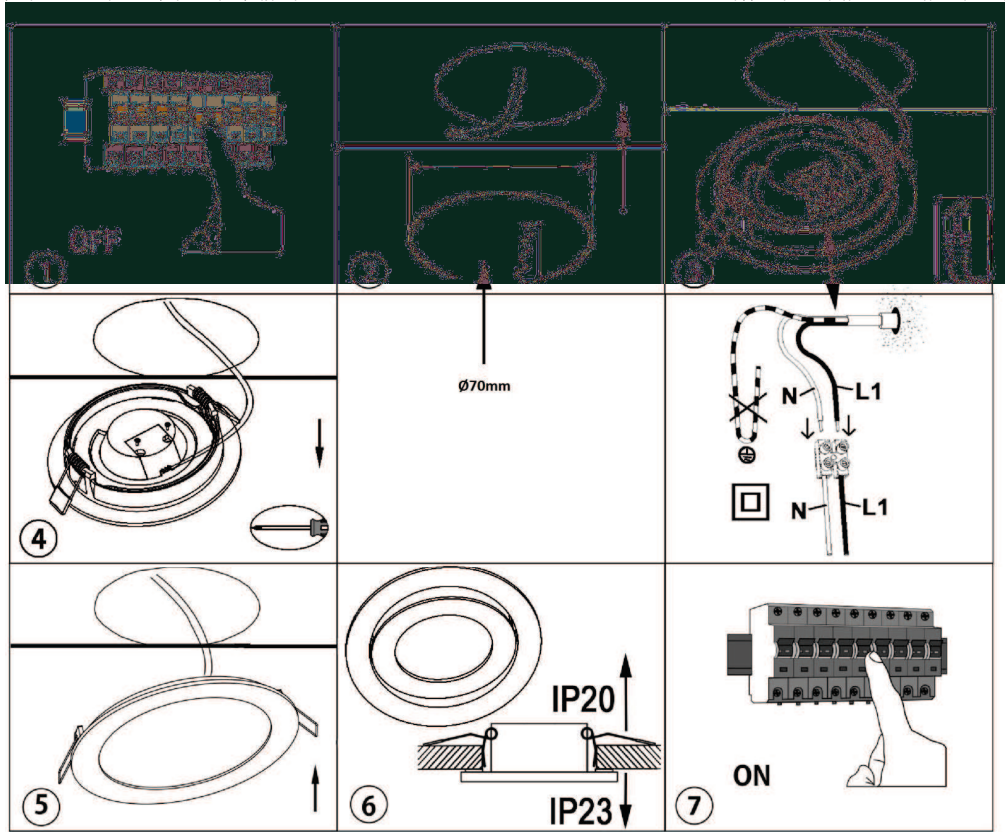
2. Πριν από τη διάθεση του προϊόντος, παρακαλούμε επικοινωνήστε με τον εισαγωγέα / προμηθευτή ή ακολουθήστε τις οδηγίες των οργανισμών που ασχολούνται με την ανακύκλωση των αποβλήτων στην περιοχή σας.

#### Αναφέρεται σε προϊόντα που φέρουν το σύμβολο WEEE (δοχείο απορριμμάτων σταυρωμένα):

1. Ονομασία WEEE δείχνει την ανάγκη για ξεχωριστή συλλογή των αποβλήτων ηλεκτρικού και ηλεκτρονικού εξοπλισμού.

2. Αυτή η σήμανση των προϊόντων δεν πρέπει να απορρίπτονται από τα τυποποιημένα εμπορευματοκιβώτια μαζί με άλλα είδη αποβλήτων.

3. Αυτά τα προϊόντα μπορεί να είναι επιβλαβή για το περιβάλλον και ως εκ τούτου απαιτούν ειδικές μορφές επεξεργασίας, ανάκτησης, ανακύκλωσης και εξουδετέρωσης.



Order Code	Item Reference	Barcode
IVV005138	RAYA LED 5W BK CCT	3800234855165
IVV004802	RAYA LED 5W WH CCT	3800234852270
IVV004010	HORN LED 5W WW-3000K	3800228026090
IVV004011	HORN LED 5W CL-4000K	3800228026106

Благодарим Ви, че избрахте продукт VIVALUX.  
Thank you for choosing a VIVALUX product.  
Vielen Dank für die Wahl eines VIVALUX Product.  
Merci d'avoir choisi le produit VIVALUX.  
Grazie per aver scelto un prodotto VIVALUX.  
Gracias por elegir un producto VIVALUX.  
Hvala na odabiru proizvoda VIVALUX.  
Хвала на избору VIVALUX производа.  
Чистка окружающей среды.  
Vá muljtumim pentru alegerea produselor VIVALUX.  
Köszönjük, hogy egy VIVALUX termék.  
Děkujeme, že jste si vybrali produkt VIVALUX.  
Hvala, ker ste izbrali izdelek VIVALUX.  
Ďakujeme, že ste si vybrali produkt VIVALUX.  
Спасибо, что выбрали VIVALUX продукт.  
Faleminderit për zgjedhjen e një produkt VIVALUX.  
Σας ευχαριστούμε για την επιλογή VIVALUX προϊόν.  
Viva Ltd.  
27A Banskо shose Str.  
8800Sliven BULGARIA

