

LED ОСВЕТЕЛИТНО ТЯЛО ЗА БАНЯ

Инструкция за безопасност

- Монтажът и свързването към електрическата мрежа трябва да се извърши от правоспособен електротехник!
- Задължително изключете захранващото напрежение преди монтаж, демонтаж, свързване или обслужване!
- Гаранцията на продукта изтима, ако съвстоенорчно ремонтирате продукта!

Представне

Осветелното LED тяло за баня WALLY LED е елегантно решение за осветление на помещаения с повисени изисквания за влаго и прахозащитност – IP44.

Преди да започнете работа, моля внимателно прочетете настоящото упътване за употреба и спазвайте посочените инструкции за безопасност.

Светлинния източник на WALLY LED е несменяем. При дефектиране на светлинния източник, прекратете употребата на тялото.

Монтаж

Преди да започнете монтажа на WALLY LED, се уверете че сте изключили захранвацото напрежение!

- С помощта на отвертка освободете монтажната скоба от основата на тялото. Фиксирайте я на избраното място на стената с дюбели и винтове.

2. Свържете тялото към електрическата инсталация. Изолирайте мястото на свързването за да обезбечите влагозащита IP44.

3. Монтирайте тялото върху монтажната скоба.

4. Включете захранването.

Запазване чистотата на околната среда:

- Моля, изхвърляйте елементите на опаковката разделно в контейнерите, предназначени за съответния материал.
- Преди да изхвърлите продукта, се свържете с висносителя/ доставчика или следвайте инструкциите на организациите, занимаващи оползотворяване на отпадъците във вашия регион.

Отнася се до изделията, означени със символ WEEE (зачертан контейнер за отпадъци):

1. Означението WEEE посочва необходимост от разделно събиране на отпадъците от електронно и електрическо оборудване.

2. Така означените продукти не трябва да се изхвърлят в стандартните контейнери заедно с останалите видове отпадъци.

3. Тези продукти могат да се окажат вредни за околната среда и затова изискват специални форми на преработка, възстановяване, рециклиране и неутрализиране.

EN BATHROOM LED LIGHTING FIXTURE

Safety instructions

- Installation and electrical connection must be done by a qualified electrician!
- It is mandatory to disconnect power supply before installation, dismantling, connection or service!
- The product warranty expires, if manually disassemble or repair the product!

Presentation

The bathroom LED lighting fixture WALLY LED is an elegant lighting solution for indoor places where higher level of dust-and waterproof is required – IP44.

Prior to start mounting, please carefully read this manual and follow these safety instructions.

The light source of WALLY LED cannot be changed. In case of light source malfunction, stop using the fixture.

Installation

Before you start installing WALLY LED, make sure you turn OFF the power supply!

- Using a screwdriver release the mounting bracket at the back of the fixture.
- Connect the fixture to the electrical power supply. Isolate the connection in order to ensure IP44.
- Mount the fixture on the mounting bracket.
- Turn the power ON.

Keeping the environment clean:

- Please dispose the packaging components in separate containers for the material.
- Before disposing of the product, please contact the importer / supplier or follow the instructions of organizations engaged in waste recycling in your area.

Refers to products bearing the symbol WEEE (waste container crossed):

- WEEE designation indicates the need for separate collection of waste electrical and electronic equipment.
- This marked products should not be disposed of in standard containers along with other types of waste.

3. These products may be harmful to the environment and therefore require special forms of processing, recovery, recycling and neutralizing.

DE BADEZIMMER LED BELEUCHTUNG FIXTURE

Sicherheitshinweise

1. Die Installation und der elektrische Anschluss dürfen nur von einer Elektrofachkraft durchgeführt werden!
2. Es ist zwingend erforderlich, die Stromversorgung vor der Installation, Demontage, Verbindung oder Wartung zu trennen!

3. Die Produktgarantie erlischt, wenn das Produkt manuell auseinandergebaut oder repariert wird!

Präsentation
Das Bad LED-Leuchte WALLY LED ist eine elegante Lichtlösung für Innenplätze, wo ein höheres Staub- und Wasserdichtes erforderlich ist - IP44.

Bevor Sie mit der Montage beginnen, lesen Sie bitte diese Anleitung sorgfältig durch und befolgen Sie diese Sicherheitshinweise.

Die Lichtquelle der WALLY LED kann nicht verändert werden.

Im Falle einer Störung der Lichtquelle stoppen Sie die Befestigung.

Installation

Bevor Sie mit der Installation von WALLY LED beginnen, stellen Sie sicher, dass Sie die Stromversorgung ausschalten!

- Mit einem Schraubendreher die Montagehalterung an der Rückseite des Gerätes lösen.
- Schließen Sie das Gerät mit der Stromversorgung. Trennung der Verbindung, um IP44 zu gewährleisten.
- Befestigen Sie die Halterung am Montagebügel.
- Schalten Sie das Gerät ein.

Die Umwelt sauber halten:

1. Entsorgen Sie die Verpackungskomponenten in separaten Behältern für das Material.

2. Bevor Sie das Produkt entsorgen, wenden Sie sich bitte an den Importeur / Lieferanten oder befolgen Sie die Anweisungen von Organisationen, die in der Abfallverwertung in Ihrer Nähe tätig sind.

Bezieht sich auf Produkte mit dem Symbol WEEE (Abfallbehälter gekreuzt):

1. WEEE-Bezeichnung zeigt die Notwendigkeit einer getrennten Sammlung von Elektro- und Elektronik-Altgeräten an.

2. Diese markierten Produkte dürfen nicht in Standardbehältern zusammen mit anderen Abfallarten entsorgt werden.

3. Diese Produkte können schädlich für die Umwelt sein und benötigen daher spezielle Formen der Verarbeitung, Verwertung, Recycling und Neutralisierung.

FR FIXTURE D'ÉCLAIRAGE DE LA SALLE DE BAINS

Consignes de sécurité

1. L'installation et la connexion électrique doivent être effectuées par un electricien qualifié!

2. Il est obligatoire de débrancher l'alimentation électrique avant l'installation, le démontage, la connexion ou le service!
3. La garantie du produit expire, si vous désassemblez ou réparez manuellement le produit!

Présentation

L'éclairage de la salle de bain LED WALLY LED est une solution d'éclairage élégante pour les endroits intérieurs où un niveau plus élevé de poussière et d'étanchéité est nécessaire - IP44. Avant de commencer le montage, lisez attentivement ce manuel et suivez ces consignes de sécurité.

La source lumineuse de WALLY LED ne peut pas être modifiée. En cas de dysfonctionnement de la source lumineuse, arrêtez d'utiliser l'appareil.

Installation

Avant de commencer l'installation de LED WALLY, assurez-vous d'éteindre l'alimentation électrique!

1. À l'aide d'un tournevis, relâcher le support de montage à l'arrière de l'appareil.

2. Connectez l'appareil à l'alimentation électrique. Isoler la connexion afin d'assurer IP44.

3. Montez le luminaire sur le support de montage.

4. Mettez l'appareil sous tension.

Garder l'environnement propre:

- Déposer les composants de l'emballage dans des récipients séparés pour le matériau.
- Avant de mettre au rebut le produit, veuillez communiquer avec l'importateur / fournisseur ou suivre les instructions des organismes s'occupant du recyclage des déchets dans votre région.

Désigne les produits portant le symbole WEEE (conteneur à déchets traversé):

1. La désignation WEEE indique la nécessité de collecter séparément les déchets d'équipements électriques et électroniques.

2. Ces produits marqués ne doivent pas être jetés dans des récipients standard avec d'autres types de déchets.

3. Ces produits peuvent être nocifs pour l'environnement et nécessitent donc des formes spéciales de transformation, de valorisation, de recyclage et de neutralisation.

IT BAGNO LED APPARECCHIO DI ILLUMINAZIONE

Istruzioni di sicurezza

1. Installazione e il collegamento elettrico devono essere eseguiti da un elettricista qualificato!

2. E' obbligatorio scollegare l'alimentazione elettrica prima di installazione, smontaggio, il collegamento o il servizio!

3. La garanzia del prodotto scade, se smontare o riparare il prodotto manualmente!

Presentazione

La lampada LED WALLY LED è un'elegante soluzione di illuminazione per ambienti interni dove è necessario un livello più elevato di polvere e impermeabilità - IP44.

Prima di iniziare il montaggio, leggere attentamente questo manuale e seguire queste istruzioni di sicurezza.

Non è possibile modificare la sorgente luminosa di WALLY LED. In caso di malfunzionamento della sorgente luminosa, smettere di utilizzare l'apparecchio.

Installazione

Prima di iniziare l'installazione di LED WALLY, assicurarsi di disattivare l'alimentazione!

1. Usando un cacciavite, rilasciare la staffa di montaggio sul retro dell'apparecchio.

2. Collegare l'apparecchio all'alimentazione elettrica. Isolare la connessione per assicurare IP44.

3. Montare l'apparecchio sulla staffa di montaggio.

4. Accendere l'alimentazione.

Mantenere l'ambiente pulito:

1. Si prega di smaltire le componenti di confezionamento in contenitori separati per il materiale.

2. Prima di smaltire il prodotto, contattare l'importatore / fornitore o seguire le istruzioni di organizzazioni impegnate nel riciclaggio dei rifiuti nella vostra zona.

Si riferisce ai prodotti recanti il simbolo WEEE (contenitore per rifiuti attraversato):

1. Designazione WEEE indica la necessità per la raccolta differenziata di apparecchiature elettriche ed elettroniche.

2. I prodotti contrassegnati Questo non devono essere smaltiti in contenitori standard insieme ad altri tipi di rifiuti.

3. Questi prodotti possono essere dannosi per l'ambiente e quindi richiedono particolari forme di trattamento, il recupero, il riciclaggio e la neutralizzazione.

SP ILLUMINACIÓN LED DE BAÑO

Instrucciones de seguridad

1. ¡La instalación y la conexión eléctrica deben ser efectuadas por un electricista cualificado!

2. ¡Es obligatorio desconectar la fuente de alimentación antes de la instalación, desmontaje, conexión o servicio!

3. La garantía del producto caduca si se desmonta o repara manualmente el producto.

Presentación

El accesorio de iluminación LED para baño WALLY LED es una elegante solución de iluminación para lugares interiores donde se requiere un mayor nivel de polvo e impermeabilidad - IP44. Antes de comenzar a montar, lea atentamente este manual y siga estas instrucciones de seguridad.

La fuente de luz del LED WALLY no se puede cambiar. En caso de mal funcionamiento de la fuente de luz, deje de usar el aparato.

Instalación

Antes de comenzar a instalar WALLY LED, asegúrese de apagar la fuente de alimentación!

1. Con un destornillador suelte el soporte de montaje en la parte posterior del aparato.

2. Conecte el aparato a la fuente de alimentación eléctrica. Aíse la conexión para asegurar IP44.

3. Monte el aparato en el soporte de montaje.

4. Encienda el aparato.

Mantener el medio ambiente limpio:

- Deseste los componentes del embalaje en recipientes separados para el material.
 - Antes de deschar el producto, póngase en contacto con el importador / proveedor o siga las instrucciones de las organizaciones dedicadas al reciclaje de residuos en su área.
- Se refiere a los productos que llevan el símbolo WEEE (contenedor de residuos cruzado):**

1. La designación WEEE indica la necesidad de recoger por separado los residuos de aparatos eléctricos y electrónicos.

2. Estos productos marcados no deben eliminarse en contenedores estándar junto con otros tipos de residuos.

3. Estos productos pueden ser nocivos para el medio ambiente y por lo tanto requieren formas especiales de elaboración, recuperación, reciclado y neutralización.

MK LED ОСВЕТИТЕЛНО ЗА БАЊА

Упутство за безбедност

1. Монтажата и поврзување на електричната мрежа треба да се изврши од квалификуван електричар!

2. Задолжително исклучете напонот пред монтажа, демонтажа, поврзување или услуга!

3. Гаранцијата на производот истекува ако совречно поправате производот!

Презентација

LED светилни за осветлување на купатило WALLY LED е елегантно решение за осветлување во затворен простор каде што е потребно повисоко ниво на отпорност на вода и вода - IP44.

Пред да започнете со монтажа, внимателно прочитајте го ова упатство и следете ги овие безбедносни упатства.

Изворот на светлината на WALLY LED не може да се смени. Во случају на дефект на изворот на светлина, престанете да го користите уредот.

Инсталација

Пред да започнете со инсталирање на WALLY LED, осигурете се дека ќе го исклучите напојувањето!

1. Со помош на шрафидрер, отпуштете го држачот за заклучување на задниот дел на апаратот.

2. Поврзете го приборот со електричното напојување. Изолирајте ја врската за да обезбедите IP44.

3. Монтирајте го прицврстувачот на држачот.

4. Вклучете го напојувањето.

Зачувај чистотата на животната средина:

1. Ве фрлајте елементите на пакувањето одделно во контейнерите наменети за соодветниот материјал.

2. Пред да го фрлите производот, контактирајте со уезникот / добавувачот или следете ги инструкциите на организациите кои се занимаваат обновување на отпадот во вашиот регион.

Се однесува на производите, означени со символ WEEE (прекрзната контејнер за отпад):

1. Формулацијата WEEE посочува потреба од одделно собирање на отпад од електрични и електронска опрема.

2. Значи означени производи не треба да се исфрлат во стандардните контејнери заедно со останатите видови на отпад.

3. Овие производи можат да бидат штетни за животната средина и затоа бараат специјални форми на преработка, обновување, рециклирање и неутрализирање.

SR LED SVETILŃKE KUPATILO

Сигурносна упутства

1. Инсталација и електрично повезивање мора да обави квалификувани електричар!

2. Обавезно исклучите напонаје пре инсталације, демонтажа, веze или услуга!

3. Гаранција за производ истиче, ако руком поправи производ!

Презентација

Светилња за расветлу за купатило WALLY LED је елегантно решење за освeтлење у затвореним просторијима где је потребан виши ниво прашине и водоотпорности - IP44.

Пре почетка монтаже пажљиво прочитајте овај приручник и пратите ове сигурносни упуте.

Извор светлости WALLY LED се не може променити. У случају неисправности извора светлости, прекините коришћење уређаја.

Инсталација

Пре него што започнете инсталацију WALLY LED, уверете се да искључите напонаје!

1. Помоћу одвијача отпустите монтажну конзолу на задњој страни уређаја.

2. Прикључите уређај на електрично напанање. Изолирајте везу како бисте осигурали IP44.

3. Поставите прицвршћивач на монтажну конзолу.

4. Укључите напанање.

Опазим чиста животну средину:

1. Молимо располажу компоненти пакована у одвојеним посудама за материјал.

2. Пре него што одложите производа, обратите се узвозника / добављача или пратите упутства на организација које се баве опоравак отпада у вашем подручју.

То се односи на производе који носе символ WEEE (контејнер за смеће укрштени):

1. Ознака WEEE указује на потребу за одвојено сакупљање отпада електричне и електронске опреме.

2. Ово означени производи не треба одлагати у стандардних контејнера заедно са другим врстама отпада.

3. Ови производи могу бити штетни по околину и стога захтевају посебне облике праеда, опоравак, рециклажу и неутрализацију.

HR LED KUPAONICA RASVJETNO TIJELO

Sigurnosne upute

1. Instalacija i priključak struje mora biti učinjeno od strane kvalificiranog električara!

2. U slučaju obaveza na isključite napajanje prije ugradnje, demontažnja, veze ili usluga!

3. Jamstvo za proizvod istekne, ako ručno rastavlјati ili popravljati proizvod!

Prezentacija

LED rasvjetna tijela kupaonica WALLY LED је elegantno rješenje za rasvјetu za unutarnјa mјesta gdje је potrebna veća razina prašine i vodonepropusnosti - IP44.

Prije početka montaže, pažljivo pročitaјte ovaj priručnik i slijedite ове sigurносne upute.

Izvor svjetlosti WALLY LED ne može се menjati. U slučaju neispravnosti izvora svjetla, prestанite koristiti sklop svjetla.

Montaža

Prije nego počnete instalirati WALLY LED, pobrinite се da isklјučite napajanje!

1. Pomoću odvijačema otpustite nosač za montažu na stražnјoj strani učvršćenja.

2. Spojite učvršćivač na električnu mrežu. Izolirajte vezu kako biste osigurali IP44.

3. Montirajte učvršćenje na nosač za montažu.

4. Uključite napajanje.

Imaјući оkоliš čistim:

1. Molimo raspolagati komponente za pakiranje u odvoјениm spremnicima za materijal.

2. Prije odlaganja proizvoda, obratite се uzvoznik / dobavlјача ili slijedite upute za organizacije које се баве recikliranjem отпада на svom područју.

Односи се и на производе који носе символ WEEE (spremnik отпада преао):

1. WEEE oznaka ukazuje на potrebu за odvoјeno prikupljanje отпада електричне i електроничке опреме.

2. Овај означени производи не смју се одлагати у standardним spremnicima, zajedno s осталим vrstama отпада.

3. Ови производи могу бити штетне за околиш i стога заhtјевају posebne облике обраде, uporabe, recikliranja i neutraliziranja.

RO BAIE LED FIXTURE ILUMINAT

Instrucțiuni de siguranță

1. Instalarea și conectarea electrică trebuie să fie efectuată de către un electrician calificat!

2. Este obligatoriu să deconectați sursa de alimentare înainte de instalare, dezmembrare, conexiune sau servicii!

3. Garanția produsului expiră, în cazul în care demontați sau să reparați produsul manual!

Prezentare

Aparatul de iluminat cu LED WALLY LED este o soluție elegantă de iluminat pentru locurile unde este nevoie de un nivel mai ridicat de praf și impermeabilitate - IP44.

Înainte de a începe montarea, citiți cu atenție acest manual și urmați aceste instrucțiuni de siguranță.

Sursa de lumină a LED-ului WALLY nu poate fi schimbată. În cazul defectării sursei de lumină, opriți utilizarea dispozitivului de fixare.

Instalare

Înainte de a începe instalarea LED-ului WALLY, asigurați-vă că opriți alimentarea!

1. Prin utilizarea unei surubelnite, eliberați consola de montare din spatele dispozitivului de fixare.

2. Conectați dispozitivul la sursa de alimentare electrică. Izolați conexiunea pentru a asigura IP44.

3. Montați dispozitivul de fixare pe suportul de fixare.

4. Porniți alimentarea.

Păstrarea mediului curat:

1. Vă rugăm să eliminați componentele de ambalare în recipiente separate pentru material.

2. Înainte de eliminare a produsului, vă rugăm să contactați importatorul / furnizorul sau urmați instrucțiunile organizațiilor implicate în reciclarea deșeurilor în zona dumneavoastră.

Se referă la produsele care poartă WEEE simbolul (container de deșeurî încrucișate):

1. Desemnarea WEEE indică necesitatea de colectare separată a echipamentelor electrice și electronice uzate.

2. Produsele Aceste marcate nu trebuie aruncate în containere standard, împreună cu alte tipuri de deșeurî.

3. Ace

Pred pričetkom montaže pazorno preberite ta priručnik in upoštevajte ta varnostna navodila.

Svetlobnega vira WALLY LED ni mogoče spremeniti. V primeru okvare svetlobnega vira, prenehajte uporabljati napravo.

Namestitve

Preden začnete nameščati WALLY LED, se prepričajte, da izklopite napajanje!

1. Z izvijačem sprostite montažni nosilec na hrbtni strani naprave.
2. Priključite napravo na električno omrežje. Izolirajte povezovalno, da zagotovite IP44.
3. Namestite napravo na montažni nosilec.
4. Vključite napajanje. **Ohranjanje čistega okolja:**

1. Prosimo, da sestavne dele embalaže v ločenih posodah za material.

2. Pred odstranjevanjem izdelka, se obrnite na uvoznika / dobavitelja ali pa sledite navodilom organizaciji, ki se ukvarjajo z recikliranjem odpadkov v vašem kraju.

Se nanaša na proizvode, ki nosijo oznako WEEE (zabojnik za odpadke prečkala):

1. Oznaka WEEE kaže na potrebo po ločenem zbiranju odpadne električne in elektronske opreme.

2. Ta označeni proizvodi se ne sme odlagati v standardnih posodah, skupaj z drugimi vrstami odpadkov.

3. Ti izdelki so lahko škodljivi za okolje in zato zahtevajo posebne oblike obdelave, predelave, recikliranja in nevtralizacije.

SK KÚPEĽNÁ LED SVIETIDLO

Bezpečnostné inštrukcie

1. Inštalácia a elektrické pripojenie musí vykonať kvalifikovaný elektrikár!

2. Je nutné odpojiť napájanie pred montážou, demontážou, pripojenie či zľužbi!

3. Záruka na výrobok zaniká, ak ručne rozoberať alebo opravovať výrobok!

Prédstavienie

Kúpeľňový LED osvetlenie WALLY LED je elegantné osvetlenie pre interiérové priestory, kde je potrebná vyššia úroveň prašnosti a vodotesnosti - IP44.

Pred začatím montáže si pozorne prečítajte túto príručku a postupujte podľa týchto bezpečnostných pokynov.

Zdroj svetla LED WALLY sa nedá zmeniť. V prípade poruchy svetelného zdroja zastavte používanie príslušenstva.

Inštalácia

Skôr než začnete inštalovať LED WALLY, uistite sa, že vypnete napájanie!

1. Pomocou skrutkovača uvoľnite montážnu konzolu na zadnej strane prístroja.

2. Pripojte LED prístroj k elektrickej sieti. Izolujte pripojenie, aby ste zabezpečili IP44.

3. Namontujte upevnenie na montážnu konzolu.

4. Zapnite napájanie. **Udržovanie čistého životného prostredia:**

1. Zlikvidujte súčasťou obalu v oddelených nádobách na materiál.

2. Pred likvidáciou výrobku, obráťte sa na dovozcu / dodávateľa alebo postupujte podľa pokynov organizácie zaoberajúcej sa recykláciou odpadu vo vašej oblasti.

Vzťahuje sa na výrobky so značkou WEEE (odpadový nádobu skříženě):

1. Označenie WEEE definuje potrebu separovaného zberu elektrických a elektronických zariadení.

2. Táto označené výrobky by nemali byť likvidované v štandardných kontajneroch spolu s inými druhmi odpadov.

3. Tieto produkty môžu byť škodlivé pre životné prostredie, a preto si vyžaduje osobitné formy spracovania, zhodnocovania, recyklácie a zneškodnenia.

RU LED СВЕТИЛЬНИК ВАННОЙ КОМНАТЫ

Инструкция по технике безопасности

1. Установка и электрическое подключение должны выполняться квалифицированным электриком!

2. Обязательно отключать электроснабжение перед установкой, демонтажом, подключением или обслуживанием!

3. Гарантия на продукт истекает, если вручную разобрать или отремонтировать продукт!

Представление

Светодиодный светильник для ванной комнаты WALLY LED - это элегантное решение для освещения помещений, где требуется более высокий уровень пыли и водонепроницаемости - IP44.

Перед началом монтажа внимательно прочитайте это руководство и следуйте этим инструкциям по технике безопасности.

Источник света WALLY LED не может быть изменен. В случае неисправности источника света прекратите использование прибора.

Монтаж

Прежде чем приступить к установке WALLY LED, убедитесь, что вы отключили питание!

1. С помощью отвертки отпустите монтажный крепеж на задней панели прибора.

2. Подключите прибор к источнику электроснабжения. Изолируйте соединение, чтобы обеспечить IP44.

3. Установите крепление на монтажном крепеже.

4. Включите питание.

Чистка окружающей среды:

1. Уложите компоненты в отдельные контейнеры для материала.

2. Прежде чем утилизировать продукт, обратитесь к импортеру / поставщику или следуйте инструкциям организаций, занимающихся переработкой отходов в вашем регионе.

Относится к изделиям, имеющим обозначение WEEE (срeбок для отходов):

1. Обозначение WEEE указывает на необходимость отдельного сбора отходов электрического и электронного оборудования.

2. Эти маркированные продукты не следует выбрасывать в стандартных контейнерах вместе с другими видами отходов.

3. Эти продукты могут быть вредными для окружающей среды и поэтому требуют особых форм обработки, восстановления, рециркуляции и нейтрализации.

ALB BANJO LED NDRICIM INSTALIME

Udhëzime Siguria

1. Instalimi dhe lidhja elektrike duhet të bëhet nga një elektrikist i kualifikuar!

2. Kjo është e detyrueshme për shkëputje furnizimit me energji elektrike para instalimit, çmontimit, lidhje ose shërbimit!

3. Garancia Produkti skadon, qoftë me dorë zërbërhen ose ta riparojë produktin!

Prëzantim

Ndricimi i ndricimit LED i banjës WALLY LED është një zgjidhje elegante e ndricimit për vendet e brendshme ku kërkohet niveli më i lartë i pluhurit dhe i papërshkueshëm nga uji - IP44.

Para fillimit të montimit, ju lutemi lexoni me kujdes këtë manual dhe ndiqni këto udhëzime sigurie.

Burimi i dritës i WALLY LED nuk mund të ndryshohet. Në rast mosfunksionimi të burimit të dritës, ndërpriti përdorimin e pajisjes.

Instalim

Para se të filloni instalimin e WALLY LED, sigurohuni që të fikni furnizimin me energji!

1. Duke përdorur një kaqadivë lironi mbajtësin e montimit në pjesën e pasme të pajisjes.

2. Lidhni pajisjen me furnizimin me energji elektrike. Izoloni lidhjen në mënyrë që të sigurohet IP44.

3. Montoni pajisjen në mbajtësin e montimit.

4. Ndizni fuqinë.

Mbajtja e mjedisit të pastër:

1. Ju lutemi hidhni përbërësit paketimit në kontejnerë të veçantë për materialin.

2. Para se ta eliminoni produktin, ju lutem kontaktoni me importuesit / furnizues ose ndiqni udhëzimet e organizatave që merren me riciklimin e mbetjeve në zonën tuaj.

Të bëjë me produktet që mbajnë WEEE simbol (enë të mbeturinave të kaluar):

1. WEEE përcaktim tregon nevojën për grumbullimin e diferencuar e pajisjeve elektrike dhe elektronike të mbeturinave.

2. Produktet e shënuar Kjo nuk duhet të hidhen në enë standarde, së bashku me llojet e tjera të mbeturinave.

3. Këto produkte mund të jenë të dëmshme për mjedisin dhe për këtë arsye kërkohet forma të veçanta të përpunimit, shërim, riciklimin dhe neutralizimit.

GR LED ΜΠΑΝΙΟ ΦΩΤΙΣΤΙΚΟ

Οδηγίες ασφαλείας

1. Εγκατάσταση και ηλεκτρική σύνδεση πρέπει να γίνει από έναν ειδικευμένο ηλεκτρολόγο!

2. Είναι υποχρεωτικό να απουσιάζει την παροχή ρεύματος πριν από την εγκατάσταση, την αποσυρμολόγηση, τη σύνδεση ή την υπηρεσία!

3. Η εγγύηση του προϊόντος λήξει, αν το χέρι αποσυρμολογήσετε ή να επισκευάσετε το προϊόν!

Παρουσίαση

Το φωτιστικό LED του φωτιστικού LED WALLY LED είναι μια κομψή λύση φωτισμού για εσωτερικούς χώρους όπου απαιτείται υψηλότερο επίπεδο σκόνης και αδιάβροχης προστασίας - IP44.

Πριν αρχίσετε τη συναρμολόγηση, διαβάστε προσεκτικά αυτό το εγχειρίδιο και ακολουθήστε αυτές τις οδηγίες ασφαλείας. Η φωτεινή πηγή της LED WALLY δεν μπορεί να αλλάξει. Σε περίπτωση δυσλειτουργίας της πηγής φωτός, σταματήστε να χρησιμοποιείτε το εξάρτημα.

Εγκατάσταση

Πριν αρχίσετε να εγκαθιστάτε το LED WALLY, βεβαιωθείτε ότι έχετε σβήσει την παροχή ρεύματος!

1. Χρησιμοποιώντας ένα καταβίδι απελευθερώστε το στήριγμα στήριξης στο πίσω μέρος του εξαρτήματος.

2. Συνδέστε το εξάρτημα στο ηλεκτρικό ρεύμα. Απομονώστε τη σύνδεση για να εξασφαλίσετε την IP44.

3. Τοποθετήστε το εξάρτημα στη βάση στήριξης.

4. Ενεργοποιήστε την τροφοδοσία.

Κρατώντας το περιβάλλον καθαρό:

1. Παρακαλούμε να απορρίψετε τα συστατικά της συσκευασίας σε ξεχωριστά δοχεία για το υλικό.

2. Πριν από τη διάθεση του προϊόντος, παρακαλούμε επικοινωνήστε με τον εισαγωγέα / προμηθευτή ή ακολουθήστε τις οδηγίες των οργανισμών που ασχολούνται με την ανακύκλωση των αποβλήτων στην περιοχή σας.

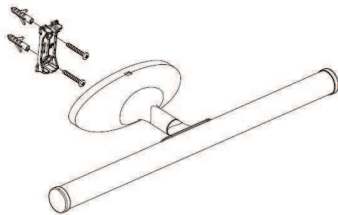
Αναφέρεται σε προϊόντα που φέρουν το σύμβολο WEEE (δοχείο απορριμμάτων σταυρωμένα):

1. Ονομασία WEEE δείχνει την ανάγκη για ξεχωριστή συλλογή των αποβλήτων ηλεκτρικού και ηλεκτρονικού εξοπλισμού.

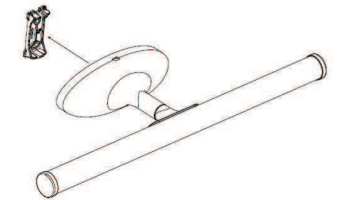
2. Αυτή η σημασία των προϊόντων δεν πρέπει να απορρίπτονται από τα τυποποιημένα εμπορευματοκιβώτια μαζί με άλλα είδη αποβλήτων.

3. Αυτά τα προϊόντα μπορεί να είναι επιβλαβής για το περιβάλλον και ως εκ τούτου απαιτούν ειδικές μορφές επεξεργασίας, ανάκτησης, ανακύκλωσης και εξουδετέρωσης.

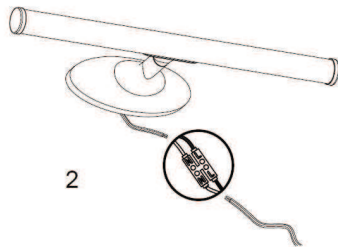
1



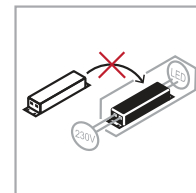
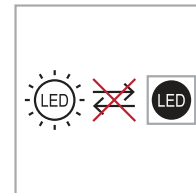
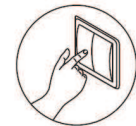
3



2



4



Order Code	Item Reference	Barcode
004014	WALLY LED 6W CL-4000K	3800228026137

Благодарим Ви, че избрахте продукт VIVALUX.

Thank you for choosing a VIVALUX product.

Vielen Dank für die Wahl eines VIVALUX Product.

Merci d'avoir choisi le produit VIVALUX.

Grazie per aver scelto un prodotto VIVALUX.

Gracias por elegir un producto VIVALUX.

Ви благодариме за изборот VIVALUX производ.

Hvala na odabiru proizvoda VIVALUX.

Хвала на избору VIVALUX производ.

Vã mulțumim pentru alegerea produselor VIVALUX.

Köszönjük, hogy egy VIVALUX termék.

Děkujeme, že jste si vybrali produkt VIVALUX.

Hvala, ker ste izbrali izdelek VIVALUX.

Đakujeme, že ste si vybrali produkt VIVALUX.

Спасибо, что выбрали VIVALUX продукта.

Faleminderit për zgjedhjen e një produkt VIVALUX.

Σας ευχαριστούμε για την επιλογή VIVALUX προϊόν.

Viva Ltd.

27A Banskо shose Str.

8800 Sliven BULGARIA

VIVALUX
LED lighting