

BG LED осветелно тјло за вграждане

Инструкција за безбасноста

Монтажът и свързването към електрическата мрежа трябва да се извърши от правоспособен електротехник!

Задължително изключете захранващото напрежение преди монтаж, демонтаж, свързване или обслужване!

Гаранцията на продукта изтича, ако собственоръчно ремонтирате продукта!

Представяне

Серията светодиодни луни ELMO LED имат квадратна форма и квадратен LED модул. Подходящи са за осветление на закрити помещения с различно предназначение в жилища, хотели, обществени и административни сгради, търговски обекти.

Преди да започнете работа, моля внимателно прочетете настоящото уълтуване за употреба и спазвайте посочените инструкции за безопасност.

Монтаж

- Изключете захранващото напрежение.
- Направете монтажен отвор с размер 80*80mm.
- Свържете LED тјлото към електрическата мрежа.
- Придържайки с ръка щипките, монтирайте тјлото в монтажния отвор.
- Включете електрозахранването.

Запазване чистотата на околната среда:

1. Моля, изхвърляйте елементите на опаковката разделно в контейнерите, предназначени за съответния материал.

2. Преди да изхвърлите продукта, се свържете с вносителя/ доставчика или следвайте инструкциите на организациите, занимаващи оползотворяване на отпадъците във вашия регион.

Отнася се до изделията, означени със символ WEEE (зачертан контейнер за отпадъци):

1. Означението WEEE посочва необходимост от разделно събиране на отпадъците от електронно и електрическо оборудване.

2. Така означените продукти не трябва да се изхвърлят в стандартните контейнери заедно с останалите видове отпадъци.

3. Тези продукти могат да се окажат вредни за околната среда и затова изискват специални форми на преработка, възстановяване, рециклиране и неутрализиране.

EN LED lighting fixture for recessed mounting

Safety instructions

1. Installation and electrical connection must be done by a qualified electrician!

2. It is mandatory to disconnect power supply before installation, dismantling, connection or service!

3. The product warranty expires, if manually disassemble or repair the product!

Presentation

The LED downlight series ELMO LED are square shaped with square LED module inside. They are suitable for indoor use in various purpose rooms in family homes, hotels, public and administrative buildings, retail outlets.

Before starting work, please carefully read this manual and follow these safety instructions.

Installation

- Make sure the ecectric power supply is switched off.
- Make the mounting hole with size 80*80mm.
- Connect the LED fixture to the power supply.
- While holding back the mounting springs insert the fixture into the mounting hole.
- Switch on the power supply.

Keeping the environment clean:

1. Please dispose the packaging components in separate containers for the material.

2. Before disposing of the product, please contact the importer / supplier or follow the instructions of organizations engaged in waste recycling in your area.

Refers to products bearing the symbol WEEE (waste container crossed):

1. WEEE designation indicates the need for separate collection of waste electrical and electronic equipment.

2. This marked products should not be disposed of in standard containers along with other types of waste.

3. These products may be harmful to the environment and therefore require special forms of processing, recovery, recycling and neutralizing.

DE LED-Einbauleuchte

Sicherheitshinweise

1. Die Installation und der elektrische Anschluss dürfen nur von einer Elektrofachkraft durchgeführt werden!

2. Es ist zwingend erforderlich, die Stromversorgung vor der Installation, Demontage, Verbindung oder Wartung zu trennen!

3. Die Produktgarantie erlischt, wenn das Produkt manuell auseinanderggebaut oder repariert wird!

Präsentation

Die LED-Downlight-Serie ELMO LED ist quadratisch mit quadratischem LED-Modul innen. Sie eignen sich für die Verwendung in Innenräumen in verschiedenen Zweckeräumen in Einfamilienhäusern, Hotels, öffentlichen und Verwaltungsgebäuden, Geschäften. Bevor Sie mit der Arbeit beginnen, lesen Sie bitte diese Anleitung sorgfältig durch und befolgen Sie diese Sicherheitshinweise.

Installation

1. Stellen Sie sicher, dass die Stromversorgung ausgeschaltet ist.

2. Machen Sie das Montageloch mit der Größe 80 * 80mm.

3. Schließen Sie die LED-Leuchte an die Stromversorgung an.

4. Während Sie die Befestigungsfedern zurückhalten, führen Sie die Befestigung in die Befestigungsbohrung ein.

5. Schalten Sie die Stromversorgung ein.

Die Umwelt sauber halten:

1. Entsorgen Sie die Verpackungskomponenten in separaten Behältern für das Material.

2. Bevor Sie das Produkt entsorgen, wenden Sie sich bitte an den Importeur / Lieferanten oder befolgen Sie die Anweisungen von Organisationen, die in der Abfallverwertung in Ihrer Nähe tätig sind.

Bezieht sich auf Produkte mit dem Symbol WEEE (Abfallbehälter gekreuzt):

1. WEEE-Bezeichnung zeigt die Notwendigkeit einer getrennten Sammlung von Elektro- und Elektronik-Altgeräten an.

2. Diese markierten Produkte dürfen nicht in Standardbehältern zusammen mit anderen Abfallarten entsorgt werden.

3. Diese Produkte können schädlich für die Umwelt sein und benötigen.

FR Éclairage LED pour montage encastré

Consignes de sécurité

1. L'installation et la connexion électrique doivent être effectuées par un électricien qualifié!

2. Il est obligatoire de débrancher l'alimentation électrique avant l'installation, le démontage, la connexion ou le service!

3. La garantie du produit expire, si vous désassemblez ou réparer manuellement le produit!

Présentation

Les downlights LED ELMO LED sont de forme carrée avec un module LED carré à l'intérieur. Ils sont adaptés pour une utilisation en intérieur dans des salles polyvalentes dans des maisons familiales, des hôtels, des bâtiments publics et administratifs, des magasins. Avant de commencer le travail, lisez attentivement ce manuel et suivez ces consignes de sécurité.
Installation
1. Assurez-vous que l'alimentation électrique est coupée.
2. Faites le trou de montage avec la taille 80 * 80mm.
3. Connectez le luminaire LED à l'alimentation électrique.
4. Tout en retenant les ressorts de montage, insérez le luminaire dans le trou de montage.
5. Allumez l'alimentation électrique.
Garder l'environnement propre:
1. Déposer les composants de l'emballage dans des récipients séparés pour le matériau.
2. Avant de mettre au rebut le produit, veuillez communiquer avec l'importateur / fournisseur ou suivre les instructions des organismes s'occupant du recyclage des déchets dans votre région.
Désigne les produits portant le symbole WEEE (conteneur à déchets traversé):
1. La désignation WEEE indique la nécessité de collecter séparément les déchets d'équipements électriques et électroniques.
2. Ces produits marqués ne doivent pas être jetés dans des récipients standard avec d'autres types de déchets.
3. Ces produits peuvent être nocifs pour l'environnement et nécessitent donc des formes spéciales de transformation, de valorisation, de recyclage et de neutralisation.

adaptés pour une utilisation en intérieur dans des salles polyvalentes dans des maisons familiales, des hôtels, des bâtiments publics et administratifs, des magasins.

Avant de commencer le travail, lisez attentivement ce manuel et suivez ces consignes de sécurité.

Installation

1. Assurez-vous que l'alimentation électrique est coupée.

2. Faites le trou de montage avec la taille 80 * 80mm.

3. Connectez le luminaire LED à l'alimentation électrique.

4. Tout en retenant les ressorts de montage, insérez le luminaire dans le trou de montage.

5. Allumez l'alimentation électrique.

Garder l'environnement propre:

1. Déposer les composants de l'emballage dans des récipients séparés pour le matériau.

2. Avant de mettre au rebut le produit, veuillez communiquer avec l'importateur / fournisseur ou suivre les instructions des organismes s'occupant du recyclage des déchets dans votre région.

Désigne les produits portant le symbole WEEE (conteneur à déchets traversé):

1. La désignation WEEE indique la nécessité de collecter séparément les déchets d'équipements électriques et électroniques.

2. Ces produits marqués ne doivent pas être jetés dans des récipients standard avec d'autres types de déchets.

3. Ces produits peuvent être nocifs pour l'environnement et nécessitent donc des formes spéciales de transformation, de valorisation, de recyclage et de neutralisation.

IT Apparecchio di illuminazione da incasso a LED Istruzioni di sicurezza

1. Installazione e il collegamento elettrico devono essere eseguiti da un elettricista qualificato

2. E 'obbligatorio scollegare l'alimentazione elettrica prima di installazione, smontaggio, il collegamento o il servizio!

3. La garanzia del prodotto scade, se smontare o riparare il prodotto manualmente!

Presentazione

La serie di faretti a LED ELMO LED è di forma quadrata con modulo LED quadrato all'interno. Sono adatti per l'uso in ambienti chiusi in case familiari, hotel, edifici pubblici e amministrativi, negozi.

Prima di iniziare il lavoro, leggere attentamente il presente manuale e seguire le istruzioni di sicurezza.

Instalation

1. 1. Assicurarsi che l'alimentazione elettrica sia spenta.

2. Realizzare il foro di montaggio con dimensioni 80 * 80 mm.

3. Collegare il dispositivo LED all'alimentatore.

4. Mentre si trattengono le molle di montaggio, inserire l'attrezzo nel foro di montaggio.

5. Accendere l'alimentazione.

Mantenere l'ambiente pulito:

1. Si prega di smaltire le componenti di confezionamento in contenitori separati per il materiale.

2. Prima di smaltire il prodotto, contattare l'importatore / fornitore o seguire le istruzioni di organizzazioni impegnate nel riciclaggio dei rifiuti nella vostra zona.

3. Si riferisce ai prodotti recanti il simbolo RAEE (contenitore per rifiuti attraversato):

1. Designazione WEEE indica la necessità per la raccolta differenziata di apparecchiature elettriche ed elettroniche.

2. I prodotti contrassegnati Questo non devono essere smaltiti in contenitori standard insieme ad altri tipi di rifiuti.

3. Questi prodotti possono essere dannosi per l'ambiente e quindi richiedono particolari forme di trattamento, il recupero, il riciclaggio e la neutralizzazione.

SP Lámpara de iluminación LED Instrucciones de seguridad

1. ¡La instalación y la conexión eléctrica deben ser efectuadas por un electricista cualificado!

2. ¡Es obligatorio desconectar la fuente de alimentación antes de la instalación, desmontaje, conexión o servicio!

3. La garantía del producto caduca si se desmonta o repara manualmente el producto.

Presentación

La serie LED downlight ELMO LED tiene forma cuadrada con un módulo LED cuadrado en el interior. Son adecuados para uso en interiores en varias salas de uso en casas de familia, hoteles, edificios públicos y administrativos, tiendas.

Antes de comenzar el trabajo, lea atentamente este manual y siga estas instrucciones de seguridad.

Instalación

1. Asegúrese de que la fuente de alimentación eléctrica esté apagada.

2. Realice el orificio de montaje con un tamaño de 80 * 80 mm.

3. Conecte el accesorio LED a la fuente de alimentación.

4. Mientras sujeta los resortes de montaje, inserte el dispositivo en el orificio de montaje.

5. Encienda la fuente de alimentación.

Mantener el medio ambiente limpio:

1. Deseche los componentes del embalaje en recipientes separados para el material.

2. Antes de desechar el producto, póngase en contacto con el importador / proveedor o siga las instrucciones de las organizaciones dedicadas al reciclaje de residuos en su área.

Se refiere a los productos que llevan el símbolo WEEE (contenedor de residuos cruzado):

1. La designación WEEE indica la necesidad de recoger por separado los residuos de aparatos eléctricos y electrónicos.

2. Estos productos marcados no deben eliminarse en contenedores estándar junto con otros tipos de residuos.

3. Estos productos pueden ser nocivos para el medio ambiente y por lo tanto requieren formas especiales de elaboración, recuperación, reciclado y neutralización.

MK LED осветлување тела вградна

Безбедносни упатства

1. Инсталација и електрична врска мора да биде направено од страна на квалификуван електричар!
2. Тоа е задолжително да се исклучи напојувањето пред инсталација, расклопување, врска или услуга!

3. Гаранција на производот, доколку истите рачно да го расклопите или поправка на производот!

Презентација

LED осветлување серија ELMO LED има квадратна форма и квадратен LED модул. Погоден за внатрешно осветлување со различни намени во домови, хотели, јавни и административни згради, малопродажни места.

Пред да започнете со работа, ве молиме внимателно прочитајте го ова упатство и да ги следат овие упатства за безбедност.

Инсталација

1. Исклучете го напојниот напон.

2. Направете монтажна дупка со големина 80 * 80mm.

3. Поврзете го телото на ЛЕР со електричната мрежа.

4. Држејќи ги прицврстувачите, поставете го телото во монтажната дупка.

5. Вклучете го напојувањето.

Одржување на чиста животна средина:

1. Ве молиме да се ослободи компонентите на пакувањето, во посебни контејнери за материјалот.

2. Пред да го фрлите производот, ве молиме контактирајте увозникот/ снабдувач или следете ги инструкциите на организации кои работат во рециклирање на отпадот во вашата област.

Се однесува на производи со WEEE симболот (сад отпад раце):

1. Ознака WEEE укажува на потребата за одделно собирање на отпад од електрична и електронска опрема.

2. Оваа означени производи не смеат да се флаат во стандардним контејнери, заедно со други видови на отпад.

3. Овие производи можат да бидат штетни за животната средина и затоа бараат посебни форми за обработка, преработка, рециклирање и неутрализирање.

SR LED осветлење прибора за монтажа увучени

Безбедносна упутства

1. Инсталација и електрично повезивање мора да обави квалификовани електричар!

2. Неопходно је да исклучи напајање пре инсталације, демонтажу, везе или услугу!

3. Гаранција за производ истиче, ако ручно растављати или поправљати производ!

Презентација

LED серија ELMO LED има квадратни облик и квадратни LED модул. Погодно за унутрашње осветлење различитих намена у куќама, хотелима, јавним и административним зградама, малопродајним објектима.

Пре почетка рада, пажљиво прочитајте ово упутство и придржавате ових безбедносних упутстава.

Инсталација

1. Искључите напон напајања.

2. Направите отвор за монтажу величине 80 * 80mm.

3. Повеќите куќиште LED-а на мрежу.

4. Држати пригушнице ручно, приврстите тело у отвор за монтажу.

5. Уклучите напајање.

Одржавате чистоћу животне средине:

1. Молимо вас, одложите компоненте за паковање у посебним контејнерима за материјал.

2. Пре одлагања производа, обрватите се увозника/ добављача или следите упутства организација које се баве рециклажом отпада у вашем подручју.

Односи се на производе који носе симбол WEEE (контејнер за смеће укрштени):

1. Ознака WEEE укажује на потребу за одвојено сакупљање отпада електричне и електронске опреме.

2. Ово означени производи не треба одлагати у стандардних контејнера заједно са другим врстама отпада.

3. Ови производи могу бити штетни по околину и стога захтевају посебне облике прераде, опоравак, рециклажу и неутралисање.

HR LED rasvjeta učvršćenje за увучено montiranje

Sigurnosno upute

1. Instalacija i priključak struje mora biti učinjeno od strane kvalificirano električara!

2. Ona je obavezna da isključite napajanje prije ugradnje, demontiranja, veze ili uslugu!

3. Jamstvo za proizvod istekne, ako ručno rastavljati ili popravljati proizvod!

Prezentacija

ELMO LED svjetiljke su kvadratnog oblika s unutrašnjim kvadratnim LED modulom. Prikladni su za unutarnju uporabu u raznim sobama namjenjenim obiteljskim kućama, hotelima, javnim i administrativnim zgradama, trgovinama.

Prije početka rada, molimo pažljivo pročitajte ove upute i slijedite ove mjere opreza.

Instalacija

1. Provjerite je li električni izvor napajanja isključen.

2. Učvrstite otvor za ugradnju veličine 80 x 80 mm.

3. Spojte LED svjetiljku na napajanje.

4. Držeći privrscne opruge, umetnite učvršćivač u otvor za ugradnju.

5. Uključite napajanje.

Imajući okoliš čisto:

1. Molimo raspologati komponente za pakiranje u odvojenim spremnicima za materijal.

2. Prije odlaganja proizvoda, obratite se uvoznik / dobavljača ili slijedite upute za organizacije koje se bave recikliranjem otpada na svom području.

Odnosi se i na proizvode koji nose simbol WEEE (spremnik otpada prešao):

1. WEEE oznaka ukazuje na potrebu za odvojeno prikupljanje otpada električne i elektroničke opreme.

2. Ovak označeni proizvodi ne smiju se odlagati u standardnim spremnicima, zajedno s ostalim vrstama otpada.

3. Ovi proizvodi mogu biti štetne za okoliš i stoga zahtijevaju posebne oblike obrade, oporabe, recikliranja i neutraliziraju.

RO LED-uri de prindere de iluminat pentru montaj încastrat

Instrucțiuni de siguranță

1. Instalarea și conectarea electrică trebuie să fie efectuată de către un electrician calificat!

2. Este obligatoriu să deconectați sursa de alimentare înainte de instalare, dezmembrare, conexiune sau serviciu!

3. Garanția produsului expiră, în cazul în care demontați sau să reparați produsul manual!

Prezentare

LED-ul de iluminare cu LED-uri ELMO LED este în formă de pătrat cu modul pătrat LED interior. Acestea sunt potrivite pentru utilizare în interior în săli de diferite scopuri în case familiale, hoteluri, clădiri publice și administrative, magazine.

Înainte de a începe munca, vă rugăm să citiți cu atenție acest manual și urmați aceste instrucțiuni de siguranță.

Instalation

1. Asigurați-vă că sursa de alimentare ectrică este oprită.

2. Faceți gaura de montare cu dimensiunea 80 * 80mm.

3. Conectați elementul LED la sursa de alimentare.

4. În timp ce țineți înapoi arcurile de montare, introduceți elementul de fixare în orificiul de montare.

5. Porniți sursa de alimentare.

Păstrarea mediului curat:

1. Vă rugăm să eliminați componentele de ambalare în recipiente separate pentru material.

2. Înainte de eliminare a produsului, vă rugăm să contactați importatorul / furnizorul sau urmați instrucțiunile organizațiilor implicate în reciclarea deșeurilor în zona dumneavoastră.

Se referă la produsele care poartă WEEE simbolul (container de deșeurі incrușate):

1. Desemnarea WEEE indică necesitatea de colectare separată a echipamentelor electrice și electronice uzate.
2. Produsele Acest marcate nu trebuie aruncate în containerul standard, împreună cu alte tipuri de deșeurі.
3. Aceste produse pot fi dăunătoare pentru mediu și, prin urmare, necesită forme speciale de prelucrare, valorificare, reciclare și neutralizare.

LED lámpatest szűlyesztett szereléshez

Biztonsági utasítások

1. Telepités és villamos csatlakoztatás kell tenni egy villanszerelőt!
2. Közleöz le tápegység telepítés előtt, bontás, kapcsolat vagy szolgálatást!
3. A termék garancia lejár, ha kézi szétszerelni vagy javítani a terméket!

Bemutatós

Az ELMO LED LED-es mennyezeti lámpatest négyzet alakú négyzet alakú LED modulnal. Beltéri használatra alkalmasak család házak, szállodák, köz- és közigazgatási épületek, üzletek különféle rendeltetési helyiségeiben.

A munka megkezdése előtt, kérjük, figyelmesen olvassa el ezt a kézikönyvet, és kövesse a biztonsági utasításokat.

Instalation

1. Ellenőrizze, hogy az elektromos tápfeszültség ki van-e kapcsolva.
2. Mielőtt kidobná a szerelő furatot 80 * 80 mm méretűre.
3. Csatlakoztassa a LED-tartóegységet a tápegységhez.
4. A rögzítő rugók visszatartásával helyezze be a szerelvényt a szerelő lyukba.
5. Kapcsolja be a tápegységet.

Tartva a környezet tisztán:

1. Kérjük, dobja a csomagolási összetevők külön tartályokba az anyag.
2. Mielőtt kidobná a terméket, kérjük lépjen kapcsolatba az importőr / szállító vagy kövesse a szervezet rész vesz a hulladék újrahasznosítása a területen.

Termékekre vonatkozók jelzéssel ellátott elektromos és elektronikus berendezések (hulladék konténer áthúza):

1. WEEE megjelölés szükségességét jelzi szelektív hulladékgyűjtéshez elektromos és elektronikus berendezések.
2. Ez a megjelölt termékeket nem szabad a szabványos konténerekkel együtt a többi hulladéktól.
3. Ezek a termékek lehetnek ártalmasak a környezetre, és ezért különleges feldolgozási módok, hasznosítási, újrahasznosítási és semlegesítő.

LED svítldo pro zapuštěnou montáž

Bezpečnostní instrukce

1. Instalace a elektrické připojení musí provést kvalifikovaný elektrikář!
2. Je nutné odpojit napájení před montáží, demontáží, připojení či službu!
3. Záruka na výrobek zaniká, pokud ručně rozeberat nebo opravovat výrobek!

Představení

LED svítldo série ELMO LED je čtvercového tvaru se čtvercovým modulem LED uvnitř. Jsou vhodné pro vnitřní použití v různých účelových pokojích v rodinných domech, hotelích, veřejných a administrativních budovách, obchodech.

Před zahájením prací si pozorně přečtete tento návod a dodržte bezpečnostní pokyny.

Instalace

1. Ujistěte se, že elektrický zdroj je vypnutý.
2. Vytvořte montážní otvor o rozměru 80 * 80mm.
3. Připojte svítldo LED k napájení.
4. Při držení montážních pružin zasuněte upínací třmen do montážního otvoru.
5. Zapněte napájení.

Udržování čistého životního prostředí:

1. Zlikvidujte součásti obalu v oddělených nádobách na materiálů.
2. Před likvidací výrobku, obraťte se na dovozce / dodavatel nebo postupujte podle pokynů organizace zabývající se recyklací odpadu ve vaší oblasti.

Vztahuje se na výrobky se značkou WEEE (odpadovou nádobu zkříženě):

1. Označení WEEE poukazuje na potřebu odděleného sběru elektrických a elektronických zařízení.
2. Tato označené výrobky by neměly být likvidovány ve standardních kontajnerech spolu s jinými druhy odpadů.
3. Tyto produkty mohou být škodlivé pro životní prostředí, a proto vyžadují zvláštní formy zpracování, využití, recyklace a zneškodnění.

LED Svetlilo za vgradno montažo

Varnostna navodila

1. Namestitev in električno priključitev mora opraviti usposobljen električar!
2. To je obvezno odklopiti napajanje pred montažo, demontažo, povezave ali storitev!
3. Garancija izdelek poteče, če ročno razstaviti ali popraviti izdelek!

Predstavitev

Serija LED ELMO LED je kvadratna oblika s kvadratnim LED modulom znotraj. Primerni so za uporabo v zaprtih prostorih v različnih namenskih prostorih v družinskih hišah, hotelih, javnih in upravnih zgradbah, trgovinah.

Pred začetkom dela, pazorno preberite navodila in upoštevajte varnostna navodila.

Instalacija

1. Priprčajte se, da je eecetric napajanje izklopljeno.
2. Namestite izvrtino z velikostjo 80 * 80mm.
3. Priključite napajalnik LED na napajanje.
4. Med zadrževanjem pritrilnih vzmeti vstavite napravo v montažno luknjo.
5. Vkljopite napajanje.

Ohranjanje čistega okolja:

1. Prosimo, da sestavne dele embalaže v ločenih posodah za material.
2. Pred odstranjevanjem izdelka, se obrnite na uvoznika / dobavitelja ali pa sledite navodilom organizacij, ki se ukvarjajo z recikliranjem odpadkov v vašem kraju.

Se nanaša na proizvođe, ki nosijo oznako WEEE (zabojnik za odpadke prečkala):

1. Oznaka WEEE kaže na potrebo po ločenem zbiranju odpadne električne in elektronske opreme.
2. Ta označeni proizvodi se ne sme odlagati v standardnih posodah, skupaj z drugimi vrstami odpadkov.
3. Ti izdelki so lahko škodljivi za okolje in zato zahtevajo posebne oblike obdelave, predelave, recikliranja in nevtralizacije.

SK LED svítldo pre zapustenú montáž

Bezpečnostní inštrukcie

1. Inštalácia a elektrické pripojenie musí vykonať kvalifikovaný elektrikár!
2. Je nutné odpojiť napájanie pred montážou, demontážou, pripojenie či službu!
3. Záruka na výrobok zaniká, ak ručne rozeberať alebo opravovať výrobok!

Predstavenie

LED svietidlá série ELMO LED majú štvorcové tvary so štvorcovým LED modulom vnútri. Sú vhodné na vnútorné použitie v rôznych účelových miestnostiach v rodinných domoch, hoteloch, verejných a administratívnych budovách, obchodoch.

Pred začatím prác si pozorne prečítajte tento návod a dodržujte bezpečnostné pokyny.

Inštalácia

1. Uistite sa, že eecetrické napájanie je vypnuté.
2. Urobte montážny otvor 80 x 80 mm.
3. Pripojte svietidlo LED k napájaciemu zdroju.
4. Zatačte montážne pružiny do montážneho otvoru.
5. Zapnite napájanie.

Udržiavanie čistého životného prostredia:

1. Zlikvidujte súčasťou obalu v oddelených nádobách na materiáli.
2. Pred likvidáciou výrobku, obraťte sa na dovozcu / dodávateľ alebo postupujte podľa pokynov organizácie zaoberajúce sa recykláciou odpadu vo vašej oblasti.

Vztahuje sa na výrobky so značkou WEEE (odpadovú nádobu skříženě):

1. Označení WEEE definuje potrebu separovaného zberu elektrických a elektronických zariadení.
2. Táto označené výrobky by nemali byť likvidované v štandardných kontajneroch spolu s inými druhmi odpadov.
3. Tieto produkty môžu byť škodlivé pre životné prostredie, a preto si vyžaduje osobitné formy spracovania, zhodnocovania, recyklácie a zneškodnenia.

RU Светодиодная осветительная арматура для углоленного монтажа

Инструкции по технике безопасности

1. Установка и электрическое подключение должны выполняться квалифицированным электриком!
2. Обязательно отключать электропитание перед установкой, демонтажом, подключением или обслуживанием!
3. Гарантия на продукт истекает, если вручную разобрать или отремонтировать продукт!

Представление

Светодиодные светильники ELMO LED имеют квадратную форму с квадратным светодиодным модулем внутри. Они пригодны для использования внутри помещений в помещениях различного назначения в семейных домах, отелях, общественных и административных зданиях, магазинах.

Перед началом работы внимательно прочтите данное руководство и следуйте этим инструкциям.

Установка

1. Убедитесь, что питание есестric отключено.
2. Сделайте монтажное отверстие размером 80 * 80 мм.
3. Подключите светодиодный светильник к источнику питания.
4. Удерживая крепежные пружины, вставьте приспособление в монтажное отверстие.
5. Включите питание.

Чистка окружающей среды:

1. Упакуйте компоненты в отдельные контейнеры для материала.
 2. Прежде чем утилизировать продукт, обратитесь к импортеру / поставщику или следуйте инструкциям организаций, занимающихся переработкой отходов в вашем регионе.
- Относится к изделиям, имеющим обозначение WEEE (скребок для отходов):

1. Обозначение WEEE указывает на необходимость отдельного сбора отходов электрического и электронного оборудования.

2. Эти маркированные продукты не следует выбрасывать в стандартных контейнерах вместе с другими видами отходов.
3. Эти продукты могут быть вредными для окружающей среды и поэтому требуют особых форм обработки, восстановления, рециркуляции и нейтрализации.

ALB LED instalime ndriçimi për montim recessed Udhëzime Siguria

1. Instalimi dhe lidhja elektrike duhet të bëhet nga një elektrikist të kualifikuar!
2. Kjo është e detyrueshme për shkëputje furnizimin me energji elektrike para instalimit, çmontimit, lidhje ose shërbimit!
3. Garancia Produkti skadon, qoftë me dorë zbërtheni ose ta riparojë produktin!

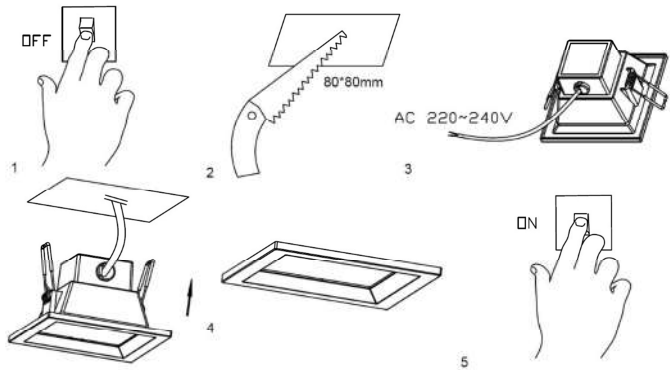
Prezantim

Seritë e LED-së në pjesën e poshtme të dritës ELMO LED janë në formë katrorre me modulim katror LED brenda. Ato janë të përshatshme për përdorim të brendshëm në dhoma me qëllime të ndryshme në shtëpi familjare, hotele, ndërtesa publike dhe administrative, dyqane.

Përpara fillimit të punës, ju lutemi lexoni me kujdes këtë manual dhe të ndiqni këto udhëzime të sigurisë.

Instalimi

1. Sigurohuni që furnizimi me energji elektrike të jetë i siguro.
2. Bëni vrimë në rritje me madhësi 80 * 80mm.
3. Lidhni pajisjen LED me furnizimin me energji elektrike.
4. Ndërkohë që mbani mbropa burimet e montimit futni pajisjen në vrimë për montim.



5. Ndizeni pajisjen.

Mbajtja e mjedisit të pastër:

1. Ju lutemi hidhni përbërësit paketimit në kontejner të veçantë për materialin.
2. Para se ta eliminoni produktin, ju lutem kontaktoni me importuesit / furnizues ose ndiqni udhëzimet e organizatave / që merren me riciklimin e mbetjeve në zonën tuaj.

Të bëjë me produktet që mbajnë WEEE simbol (enë të mbeturinave të kaluar):

1. WEEE përcaktim tregon nevojën për grumbullimin e diferencuar e pajisjeve elektrike dhe elektronike të mbeturinave.
2. Produktet e shënuar Kjo nuk duhet të hidhen në enë standarde, së bashku me llojet e tjera të mbeturinave.
3. Këto produkte mund të jenë të dëmshme për mjedisin dhe për këtë arsye kërkojnë forma të veçanta të përpunimit, shërim, riciklimin dhe neutralizimin.

GR LED φωταιστικό για χωνευτή τοποθέτηση

Οδηγίες ασφαλείας

1. Εγκατάσταση και ηλεκτρική σύνδεση πρέπει να γίνει από έναν ειδικευμένο ηλεκτρολόγο!
 2. Είναι υποχρεωτικό να αποσυνδέσει την παροχή ρεύματος πριν από την εγκατάσταση, την αποσυναρμολόγηση, τη σύνδεση ή την υπηρεσία!
 3. Η εγγύηση του προϊόντος λήξει, αν το χέρι αποσυναρμολογήσετε ή να επισκευάσετε το προϊόν!
- Παρουσίαση**
Η σειρά ELMO LED είναι τετράγωνης μορφής με τετράγωνη μονάδα LED μέσα. Είναι κατάλληλα για χρήση σε εσωτερικούς χώρους σε διάφορες αίθουσες

χρήσης σε οικογενειακές κατοικίες, ξενοδοχεία, δημόσια και διοικητικά κτίρια, καταστήματα.

Πριν από την έναρξη των εργασιών, διαβάστε προσεκτικά αυτό το εγχειρίδιο και ακολουθήστε τις παρακάτω οδηγίες ασφαλείας.

Εγκατάσταση

1. Βεβαιωθείτε ότι η ηλεκτρική τροφοδοσία είναι απενεργοποιημένη.
2. Κάντε την οπή στερέωσης με μέγεθος 80 * 80mm.
3. Συνδέστε το φωτιστικό LED στην τροφοδοσία.
4. Κρατώντας πίσω τα ελατήρια στερέωσης τοποθετήστε το εξάρτημα μέσα στην οπή στερέωσης.
5. Ενεργοποιήστε την παροχή ρεύματος.

Κρατώντας το περιβάλλον καθαρό:

1. Παρακαλούμε να απορρίψετε τα συστατικά της συσκευασίας σε ξεχωριστά δοχεία για τα υλικά.
2. Πριν από τη διάθεση του προϊόντος, παρακαλούμε επικοινωνήστε με τον εισαγωγέα / προμηθευτή ή ακολουθήστε τις οδηγίες των οργανισμών που ασχολούνται με την ανακύκλωση των αποβλήτων στην περιοχή σας.

Αναφέρεται σε προϊόντα που φέρουν το σύμβολο WEEE (δοχείο απορριμμάτων σταυρωμένα):

1. Ονομασία WEEE δείχνει την ανάγκη για ξεχωριστή συλλογή των αποβλήτων ηλεκτρικού και ηλεκτρονικού εξοπλισμού.
2. Αυτή η σήμανση των προϊόντων δεν πρέπει να απορρίπτονται από τα τυποποιημένα εμπνευματοκρίβωτια μαζί με άλλα είδη αποβλήτων.
3. Αυτά τα προϊόντα μπορεί να είναι επιβλαβή για το περιβάλλον και ως εκ τούτου απαιτούν ειδικές μορφές επεξεργασίας, ανάκτησης, ανακύκλωσης και εξουδετέρωσης.

Благодарим Ви, че избрахте продукт VIVALUX.

Thank you for choosing a VIVALUX product.
Vielen Dank für die Wahl eines VIVALUX Product.
Merci d'avoir choisi le produit VIVALUX.
Grazie per aver scelto un prodotto VIVALUX.
Gracias por elegir un producto VIVALUX.

Ви благодариме за изборот VIVALUX производ.
Hvala na odabiru proizvođa VIVALUX.

Хвала на избору VIVALUX производ.
Vä multumim pentru alegerea produselor VIVALUX.

Köszönjük, hogy egy VIVALUX termék.
Děkujeme, že jste si vybrali produkt VIVALUX.

Hvala, ker ste izbrali izdelek VIVALUX.
Đakujeme, že ste si vybrali produkt VIVALUX.

Спасибо, что выбрали VIVALUX продукта.
Σας ευχαριστούμε για την επιλογή VIVALUX προϊόν.

Viva Ltd.
27A Bansko shose Str.
88005iven BULGARIA



Order Code	Item Reference	Barcode
VIV004034	ELMO LED 6W VWV-3000K	3800228026298
VIV004035	ELMO LED 6W CL-4000K	3800228026304