

BG Декоративно осветление за таван**Инструкция за безопасност**

Монтажът и свързването към електрическата мрежа трябва да се извърши от правоспособен електротехник! Задължително изключете захранващото напрежение преди монтаж, демонтаж, свързване или обслужване! Гарацията на продукта изтича, ако самостоятелно ремонтирате продукта! **Представяне** Серните луни за външен монтаж на таван с марка VIVALUX могат да придадат неповторим облик на помещениата в съвременните жилища, хотелиски, търговски, офисни и административни сгради. Осветелните тела могат да се монтират като на стандартни, така и на окачени тавани. Преди да започнете работа, моля внимателно прочетете настоящото упътване за употреба и спазвайте посочените инструкции за безопасност.

Преди да започнете работа, моля внимателно прочетете настоящото упътване за употреба и спазвайте посочените инструкции за безопасност.

Монтаж

- С помощта на отвертка освободете монтажната скоба на задната страна на луната.
- Монтирайте скобата на избраното място.
- Уверете се, че захранващото напрежение е изключено. Свържете фасунгата на тялото към електрическата мрежа.
- Фиксирайте тялото върху монтажната скоба и стегнете винтовете.
- Свалете предния панел на тялото и монтирайте избраната насочена лампа във фасунгата за цокъл GU10, след което върнете предния панел на мястото му.
- Включете електрозахранването.

Запазване чистотата на околната среда:

1. Моля, изхвърляйте елементите на опаковката разделно в контейнерите, предназначени за съответния материал.

2. Преди да изхвърлите продукта, се свържете с вносителя/ доставчика или следвайте инструкциите на организацияте, занимаващи оползотворяване на отпадъците във вашия регион.

EN Decorative ceiling lighting

Safety instructions

1. Installation and electrical connection must be done by a qualified electrician!

2. It is mandatory to disconnect power supply before installation, dismantling, connection or service!

3. The product warranty expires, if manually disassemble or repair the product!

Presentation

The ceiling lighting fixtures under VIVALUX brand could make an outstanding ceiling at contemporary family houses, hotel, commercial, office and administrative buildings. The lighting fixtures can be mounted on standard or suspended ceilings. Before starting work, please carefully read this manual and follow these safety instructions.

Installation

- Using a screwdriver, release the mounting bracket at the back of the surface mounted downlight.
- Mount the bracket at the selected location.
- Ensure that the power supply voltage is switched off. Connect the lampholder of the downlight to the mains.
- Fix the downlight on the mounting bracket and tighten the screws.
- Release the front panel of the fixture and mount the lamp on the GU10 lampholder. Turnm the front panel at its place.
- Switch on the power supply.

Keeping the environment clean:

1. Please dispose the packaging components in separate containers for the material.
2. Before disposing of the product, please contact the importer / supplier or follow the instructions of organizations engaged in waste recycling in your area.

Refers to products bearing the symbol WEEE (waste container crossed):

- WEEE designation indicates the need for separate collection of waste electrical and electronic equipment.
- This marked products should not be disposed of in standard containers along with other types of waste.
- These products may be harmful to the environment and therefore require special forms of processing, recovery, recycling and neutralizing.

DE Dekorative Deckenbeleuchtung

Sicherheitshinweise

1. Die Installation und der elektrische Anschluss dürfen nur von einer Elektrofachkraft durchgeführt werden!

2. Es ist zwingend erforderlich, die Stromversorgung vor der

Installation, Demontage, Verbindung oder Wartung zu trennen!

3. Die Produktgarantie erlischt, wenn das Produkt manuell auseinandergebaut oder repariert wird!

Präsentation

Die Deckenleuchten unter der Marke VIVALUX könnten eine außergewöhnliche Decke in modernen Familienhäusern, Hotel-, Geschäfts-, Büro- und Verwaltungsgebäuden schaffen. Die Leuchten können an Standard- oder Zwischendecken montiert werden.

Bevor Sie mit der Arbeit beginnen, lesen Sie diese Anleitung aufmerksam durch und befolgen Sie diese Sicherheitsanweisungen.

Installation

- Lösen Sie mit einem Schraubendreher die Montagehalterung an der Rückseite des Anbau-Downlights.
- Montieren Sie die Halterung an der ausgewählten Stelle.
- Stellen Sie sicher, dass die Versorgungsspannung ausgeschaltet ist. Verbinden Sie die Lampenfassung des Downlights mit dem Stromnetz.
- Befestigen Sie das Downlight an der Halterung und ziehen Sie die Schrauben fest.
- Lösen Sie die Frontplatte des Geräts und montieren Sie die Lampe an der GU10-Fassung. Stellen Sie die Frontplatte an ihrer Stelle auf.
- Schalten Sie die Stromversorgung ein.

Die Umwelt sauber halten:

1. Entsorgen Sie die Verpackungskomponenten in separaten Behältern für das Material.

2. Bevor Sie das Produkt entsorgen, wenden Sie sich bitte an den Importeur / Lieferanten oder befolgen Sie die Anweisungen von Organisationen, die in der Abfallverwertung in Ihrer Nähe tätig sind.

FR Éclairage de plafond décoratif**Consignes de sécurité**

- L'installation et la connexion électrique doivent être effectués par un électricien qualifié!
- Il est obligatoire de débrancher l'alimentation électrique avant l'installation, le démontage, la connexion ou le service!
- La garantie du produit expire, si vous désassemblez ou réparez manuellement le produit!

Présentation

Les luminaires de plafond sous la marque VIVALUX pourraient faire un plafond exceptionnel dans les maisons familiales contemporaines, les hôtels, les bureaux, les bureaux et les bâtiments administratifs. Les luminaires peuvent être montés sur des plafonds standards ou suspendus.

Avant de commencer à travailler, veuillez lire attentivement ce manuel et suivre ces consignes de sécurité.

Installation

- A l'aide d'un tournevis, dégagez le support de montage à l'arrière du spot encastrable en saillie.
- Montez le support à l'emplacement sélectionné.
- Assurez-vous que la tension d'alimentation est coupée. Connectez la douille du downlight au secteur.
- Fixez le spot sur le support de montage et serrez les vis.
- Relâchez le panneau avant du luminaire et installez la lampe sur la douille GU10. Retournez le panneau avant à sa place.
- Allumez l'alimentation électrique.

Garder l'environnement propre:

1. Déposer les composants de l'emballage dans des récipients séparés pour le matériel.
2. Avant de mettre au rebut le produit, veuillez communiquer avec l'importateur / fournisseur ou suivre les instructions des organismes s'occupant du recyclage des déchets dans votre région.

IT Illuminazione a soffitto decorativa**Istruzioni di sicurezza**

- Installazione e il collegamento elettrico devono essere eseguiti da un elettricista qualificato!
- E 'obbligatorio scollegare l'alimentazione elettrica prima di installazione, smontaggio, il collegamento o il servizio!
- La garanzia del prodotto scade, se smontare o riparare il prodotto manualmente!

Presentazione

Gli apparecchi di illuminazione a soffitto sotto il marchio VIVALUX potrebbero creare un soffitto eccezionale in case familiari contemporanee, hotel, edifici commerciali, uffici e amministrativi. Gli apparecchi di illuminazione possono essere montati su soffitti standard o sospesi.

Prima di iniziare il lavoro, leggere attentamente il presente manuale e seguire le istruzioni di sicurezza.

Instalation

- Utilizzando un cacciavite, rilasciare la staffa di montaggio sul retro del downlight montato sulla superficie.
- Montare la staffa nella posizione selezionata.
- Assicurarsi che la tensione di alimentazione sia disattivata. Collegare il portalamпада del downlight alla rete elettrica.
- Fissare il downlight sulla staffa di montaggio e serrare le viti.
- Rilasciare il pannello anteriore dell'attrezzatura e montare la lampada sul portalamпада GU10. Tornm il pannello frontale al suo posto.
- Attivare l'alimentazione.

Mantenere l'ambiente pulito:

1. Si prega di smaltire le componenti di confezionamento in contenitori separati per il materiale.
2. Prima di smaltire il prodotto, contattare l'importatore / fornitore o seguire le istruzioni di organizzazioni impegnate nel riciclaggio dei rifiuti nella vostra zona.

SP Iluminación decorativa del techo**Instrucciones de seguridad**

- ¡La instalación y la conexión eléctrica deben ser efectuadas por un electricista cualificado!
- ¡Es obligatorio desconectar la fuente de alimentación antes de la instalación, desmontaje, conexión o servicio!
- La garantía del producto caduca si se desmonta o repara manualmente el producto.

Presentación

Los accesorios de iluminación de techo bajo la marca VIVALUX podrían hacer un techo excepcional en casas de familia contemporáneas, hoteles, edificios comerciales, administrativos y de oficinas. Los accesorios de iluminación se pueden montar en techos estándar o suspendidos. Antes de comenzar el trabajo, lea atentamente este manual y siga estas instrucciones de seguridad.

Instalación

- Con un destornillador, suelte el soporte de montaje en la parte posterior de la superficie empotrada.
- Monte el soporte en la ubicación seleccionada.
- Asegúrese de que la tensión de alimentación esté desconectada. Conecte el portalamparas del downlight a la red eléctrica.
- Fije el downlight en el soporte de montaje y apriete los tornillos.

5. Suelte el panel frontal del accesorio y monte la lámpara en el portalamparas GU10. Retorn el panel frontal en su lugar.

6. Encienda la fuente de alimentación.

Mantener el medio ambiente limpio:

1. Deseche los componentes del embalaje en recipientes separados para el material.
2. Antes de desechar el producto, póngase en contacto con el importador / proveedor o siga las instrucciones de las organizaciones dedicadas al reciclaje de residuos en su área.

MK Декоративно осветлување на таванот

Безбедносни упатства

- Инсталација и електрична врска мора да биде направено од страна на квалификуван електричар!
- Тоа е задолжително да се исклучи напонувањето пред инсталација, расклопување, врска или услуга!
- Гаранција на производитот, доколку истите рачно да го расклопите или поправка на производитот!

Презентација

Серните декоративни осветлувања за монтажа на плафон со бренд VIVALUX можат да дадат неповторлив изглед на просторните во современите домови, хотелиски, трговски, канцелариски и административни згради. Светелосни тела може да се монтираат како стандардни или спендиранти тавани.

Пред да започнете со работа, ве молиме внимателно прочитајте го ова упатство и да ги следат овие упатства за безбедност.

Инсталација

- Со помош на шрафцигер, ослободете го држачот за заклучување на задниот дел на панелот.
- Монтирајте ја зарадата на избраната локација.
- Проверете дали напонот е исклучен. Поврзете го штекерот за напонување со електричната мрежа.
- Фиксирајте го телото на држачот и затегнете ги завртките.

5. Отстранете ја предната плоча на телото и поставете ја избраната целна лампа во основната капа на GU10, а потоа вратете ја предната плоча на своето место.

- Вклучете ја мокта.

Одржување на чиста животна средина:

1. Ве молиме да се ослободите компонентите на пакувањето, во посебни контејнери за материјалот.

2. Пред да го фрлите производот, ве молиме контактирајте увозникот/ снабдувач или следете ги инструкциите на организацио кои работат во рециклирање на отпадот во вашата област.

SR Украсно плафонско осветлење**Безбедносна уптства**

- Инсталација и електрично повезавање мора да обави квалификувани електричар!
- Неопходно је да исклучи напонаје пред инсталације, демонтажу, везе или услугу!
- Гаранција за производ истиче, ако ручно растављати или поправљати производ!

Презентација

Серџија панели за отворени DARS LED и HUGO LED су модерно и елегантно решење за осветлење у савременим домовима, хотел, малопродаје, канцеларија и административне зграде. Панели се могу поставити као стандардни и плафону.

Пред почетка рада, пажљиво прочитајте ово упутство и придржавате ових безбедносних упутства.

Инсталација

- Користећи шрафцигер ослободили држач за монтирање на задњој страни панела.
- Инсталирајте снимак на избрану локацију.
- Проверите да ли је напонаје искључено. Повежите LED панел на струју.
- Приврстите плочу на носач за монтажу и затегните вијке.
- Укључите напонаје.

Одржавајте чистоту животне средине:

1. Молимо вас, одложите компоненте за паковање у посебним контејнерима за материјал.
2. Пре одлагања производа, обрватите се увозника/ добављача али следите упутства организација које се баве рециклажом отпада у вашем подручју.

HR LED rasvjeta učvršćenje za uvučeno montiranje

Signorne osupe

- Instalacija i priključak struje mora biti učinjeno od strane kvalificiranog električara!
- Ona je obavezna da isključi napajanje prije ugradnje, demontiranja, veze ili uslugu!
- Jamstvo za proizvod istekne, ako ručno rastavljati ili popravljati proizvod!

Prezentacija

Stropni rasvjetni elementi pod brandom VIVALUX mogli su napraviti izvanredan strop u suvremenim obiteljskim kućama, hotelskim, poslovnim, uredskim i administrativnim zgradama. Rasvjetna tijela mogu se montirati na standardne ili spuštene stropove.

Prije početka rada, molimo pažljivo pročitaјte ove upute i slijedite ove mjere opreza.

Instalacija

- Pomoću odvijača otpustite nosač za montažu na stražnjoj strani podzemnog svjetla.
- Montirajte držač na odabranom mjestu.
- Provjerite je li napon napajanja isključen. Priključite mamac za podnožje svjetla na mrežno napajanje.
- Popravite svoje svjetlo na nosaču za pričvršćenje i затегните вијке.
- Otpustite prednju ploču sklopa i ugradite svjetiljku na lampu GU10. Vratite prednju ploču na njegovo mjesto.
- Uključite napajanje.

Imajući okoliš čistim:

1. Molimo raspolagati komponente za pakiranje u odvojenim spremnicima za materijal.
2. Prije odlaganja proizvoda, obratite se увозник / dobavljača ili slijedite upute за organizacije које се баве рециклирајем отпада на свом подручју.

RO Iluminat plafon decorativ**Instrucțiuni de siguranța**

- Instalarea și conectarea electrică trebuie să fie efectuată de către un electrician calificat!
- Este obligatoriu să deconectați sursa de alimentare înainte de instalare, dezmembrare, conexiune sau servicii!
- Garanția produsului expiră, în cazul în care demontați sau să reparați produsul manual!

Prezentare

Corpurile de iluminat de plafon de la marcă VIVALUX ar putea crea un plafon excelent la casele de locuințe contemporane, hotelurile, clădirile comerciale, birourile și cliidrilre

administrative. Corpurile de iluminat pot fi montate pe tavane standard sau suspendate. Înainte de a începe munca, vă rugăm să citiți cu atenție acest manual și urmați aceste instrucțiuni de siguranță.

Instalation

- Folosiind o șurubelniță, eliberați consola de montare din partea din spate a luminii de iluminare montată la suprafață.
- Montați suportul în poziția selectată.
- Asigurați-vă că tensiunea sursei de alimentare este oprită. Conectați lampa de iluminare a luminii de fund la rețea.
- Fixați iluminarea de jos a consolei de montare și străngeți șuruburile.
- Eliberați panoul frontal al dispozitivului de fixare și montați lampa pe fasciculul GU10. Puneți panoul frontal la locul său.
- Porniți alimentarea cu energie electrică.

Păstrarea mediului curat:

1. Vă rugăm să eliminați componentele de ambalare în recipiente separate pentru material.
2. Înainte de eliminare a produsului, vă rugăm să contactați importatorul / furnizorul sau urmați instrucțiunile organizațiilor implicate în reciclarea deșeurilor în zona dumneavoastră.

HU Dekoratív mennyezeti világítás**Biztonsági utasítások**

- Telepítés és villamos csatlakoztatás kell tenni egy villanyszerelő!
- Kétfélez le tápegység telepítés előtt, bontás, kapcsolat vagy szolgálatatás!
- A termék garancia lejár, ha kézi szétszerelési vagy javítási a termékét!

Bemutás

A VIVALUX márkájú mennyezeti lámpatestek kiemelkedő minneyzetet tudnak felmutatni a kortárs családai házak, szállodák, kereskedelmi, irodai és adminisztratív épületek számára. A világítótestek szabványos vagy álmennyezetre szerelhetők.

A munka megkezdése előtt, kérjük, figyelmesen olvassa el ezt a kézikönyvet, és kövesse a biztonsági utasításokat.

Instaláció

- Csavarhúzó segítségével engedje fel a szerelőkeretet a felületől függő mennyezeti lámpa hátulján.
- Szerelje fel a konzolt a kiválasztott helyre.
- Győződjön meg róla, hogy a tápegységhez ki van kapcsolva. Csatlakoztassa a lámpatest lamelláját a házozási csatlakozóhoz.
- Rögzítse a lámpatestet a tartószerkezetre és húzza meg a csavarokat.
- Engedje el a lámpatest előlapját, és szerelje fel a lámpát a GU10 lámpafoglalatra. Helyezze az előlapot a helyére.
- Kapcsolja be a tápegységet.

Tartva a környezet tisztán:

1. Kérjük, dobja a csomagolási összetevők külön tartályokba an anyag.
2. Mielőtt kidobná a termékét, kérjük lépjen kapcsolatba az importőr / szállító vagy kövesse a szervezet részl vesz a hulladék újrhasználtságá a területen.

CZ Dekorativní stropní osvětlení**Bezpečnostní instrukce**

- Instalace a elektrické připojení musí provést kvalifikovaný elektrikář!
- Je nutné odpojit napájení před montáží, demontáží, připojení či službu!
- Záruka na výrobek zaniká, pokud ručně rozebírat nebo opravovat výrobek!

Představení

Stropní svítidla pod značkou VIVALUX by mohly znamenat vynikající strop u současných rodinných domů, hotelových, komerčních, kancelářských a administrativních budov. Svítidla se montují na standardní nebo závěsné stropy.

Před zahájením prací si pozorně přečtěte tento návod a dodržte bezpečnostní pokyny.

Instalace

- Pomocí šroubováku uvolněte montážní konzolu na zadní straně stropního svítidla.
- Namontujte držák na zvoleném místě.
- Ujistěte se, že napětí napájení je vypnuté. Připojte svítidlu osvětlu do síťové zásuvky.
- Upevněte svítidlo na montážní konzolu a utáhněte šrouby.
- Uvolněte čelní panel svítidla a namontujte světlo na žárovcu GU10. Zatlačte čelní panel na místo.
- Zapněte napájení.

Udržování čistého životního prostředí:

1. Zlikvidujte součásti obalu v oddělených nádobách na materiál.

2. Před likvidací výrobku, obraťte se na dovozce / dodavatel nebo postupujte podle pokynů organizace zabývající se recyklací odpadu ve vaší oblasti.

SL Dekoratívna razsvetljava stropa**Varnostna navodila**

- Namestitev in električno priključitev mora opraviti usposobljen električar!
- To je obvezno odklopiti napajanje pred montažo, demontažo, povezave ali storitev!
- Garancija izdelek poteče, če ročno razstaviti ali popraviti izdelek!

Predstavitev

Stropa razsvetljavo pod blagovno znamko VIVALUX bi lahko ustvarila izjemno strop v sodobnih družinskih hišah, hotelih, poslovnih, pisarniških in upravnih stavbah. Svetilke lahko pritrjuje na standardne ali visvežne stropove. Pred začetkom dela, pozorno preberite navodila in upoštevajte varnostna navodila.

Instalacija

- Z izvijačem sprosite montažni nosilec na hrbtni strani podnožne svetilke.
- Nosilec namestite na izbrano mesto.
- Prepričajte se, da je napajalna napetost izklopljena. Priključite ohišje svetilke na spodnjo svetlobo v električno omrežje.
- Namestite upor na svetlobni nosilec in primate vijake.
- Spuстите srednjo ploščo naprave in namestite žarnico na držalo za GU10. Sprejdno ploščo obrnite na svoje mesto.
- Vklopite napajanje.

Ohranjanje čistega okolja:

1. Prosimo, da sestavne dele embalaže v ločenih posodah za material.
2. Pred odstranjenjem izdelka, se obrnite na uvoznika / dobavitelja ali pa sledite navodilom organizacij, ki se ukvarjajo z recikliranjem odpadkov v vašem kraju.

SK Dekoračné stropné osvetlenie**Bezpečnostné inštrukcie**

1. Inštalácia elektrického pripojenie musí vykonať kvalifikovaný elektrikár!

2. Je nutné odpojiť napájanie pred montážou, demontážou, pripojenie či služby!

3. Záruka na výrobok zaniká, ak ručne rozeberať alebo opravovať výrobok!

Predstavenie

Stropné svietidlá pod značkou VIVALUX by mohli vytvoriť vynikajúci strop v moderných rodinných domoch, hotelových, komerčných, kancelárskych a administratívnych budovách. Svietidlá sa dajú namontovať na štandardné alebo zavesené stropy. Pred začatím prác si pozorne prečítajte tento návod a dodržiavajte bezpečnostné pokyny.

Instalácia

- Pomocou skrutkovača uvoľnite montážnu konzolu na zadnej strane pristrojového svietidla.
- Namontujte držák na zvolenom mieste.
- Skonrolujte, či je vypnuté napájacie napätie. Pripojte svietidlá stropného svietidla do siete.
- Pripievntie stropné svietidlo na montážnu konzolu a utiahnite skrutky.
- Uvoľnite predný panel pristroja a namontujte svietidlo na svietidlá GU10. Zasuňte predný panel na miesto.
- Zapnite napájanie.

Udržiavanie čistého životného prostredia:

1. Zlikvidujte súčasťou obalu v oddelených nádobách na materiál.

2. Pred likvidáciou výrobku, obraťte sa na dovozcu / dodávateľ alebo postupujte podľa pokynov organizácie zaoberajúcej sa recykláciou odpadu vo vašej oblasti.

RU Декоративное потолочное освещение**Инструкции по технике безопасности**

- Установка и электрическое подключение должны выполняться квалифицированным электриком!
- Обязательно отключать электропитание перед установкой, демонтажом, подключением или обслуживанием!
- Гарантия на продукт истекает, если вручную разбирать или отремонтировать продукт!

Представление

Декоративные светильники потолочного потолка серии VIVALUX могут придать уникальнй вид помещениям в современных зданиях, гостиничных, коммерческих,

офисных и офисных зданиях. Светильники могут быть установлены как стандартные или подвесные потолки.

Перед началом работы внимательно прочтите данное руководство и следуйте этим инструкциям.

Установка

1. Исполняя отвертку, отпустите монтажный кронштейн на задней панели панели.
2. Установите кронштейн в выбранное место.
3. Убедитесь, что напряжение питания выключено. Соедините гнездо корпуса с электросети.
4. Закрепите корпус на монтажном кронштейне и затяните винты.
5. Снимите переднюю панель корпуса и установите выбранную лампу цели в крышку основания GU10, затем верните переднюю панель на место.
6. Включите питание.

Чистка окружающей среды:

1. Упакуйте компоненты в отдельные контейнеры для материала.
2. Прежде чем утилизировать продукт, обратитесь к импортеру / поставщику или следуйте инструкциям организаций, занимающихся переработкой отходов в вашем регионе.

ALB Ndrëhim tavan dekorativ Udhëzime Siguria

1. Instalimi dhe lidhja elektrike duhet të bëhet nga një elektrikist të kualifikuar!
2. Kjo është e detyrueshme për shkëputje furnizimin me energji elektrike para instalimit, rmontimin, lidhje ose shërbimit!
3. Garancia Produkti skadon, qoftë me dorë zbrëhten ose ta riragojë produktin!

Prezantim

Ndrërimi i ndriçimit të tavanit nën markën VIVALUX mund të bënte një tavan të jashtëzakonshëm në shtëpitë bashkëkohore të familjes, hoteleve, komerciale, zyra dhe ndërtesa

administrative. Pajisjet e ndriçimit mund të montohen në tavan të rregullta ose të pezulluara.

Përpara fillimit të punës, ju lutemi lexoni me kujdes këtë manual dhe të ndiqni këto udhëzime të sigurisë.

Instalimi

1. Duke përdorur një kaçavidë, lironi mbajtësin e montimit në pjesën e pasme të sipërfaqes së mbështetur nga poshtë.
2. Montoni kllapa në vendndodhjen e zgjedhur.
3. Sigurohuni që voltazhi i rrymës të jetë i fikur. Lidhni mbajtësen e llambës së ulësive në rrjetin elektrik.
4. Rregulloni dritën e poshtëm në mbajtësin e montimit dhe shtrengoni vidhat.
5. Lëshoni panelin e përparmë të pajisjes dhe montoni llambën në mbajtësin GU10. Terrojeni panelin e përparmë në vendin e vet.
6. Ndizeni pajisjen.

Mbajtja e mjedisit të pastër:

1. Ju lutemi hidhni përbërësit paketimit në kontejnerë të veçantë për materialin.
2. Para se ta eliminoni produktin, ju lutem kontaktoni me importuesit / furnizues ose ndiqni udhëzimet e organizatave që merren me riciklimin e mbetjeve në zonën tuaj.

GR Διακοσμητικός φωτισμός οροφής Οδηγίες ασφαλείας

1. Εγκατάσταση και ηλεκτρική σύνδεση πρέπει να γίνει από έναν ειδικευμένο ηλεκτρολόγο!
2. Είναι υποχρεωτικό να αποσυνδέσει την παροχή ρεύματος πριν από την εγκατάσταση, την αποσυρμόλωση, τη σύνδεση ή την υπηρεσία!
3. Η εγγύηση του προϊόντος λήξει, αν το χέρι αποσυρμόλωσης ή να επισκευάσετε το προϊόν!

Παρουσίαση

Τα φωτιστικά οροφής κάτω από τη μάρκα VIVALUX θα μπορούσαν να κάνουν ένα εξαιρετικό ανώτατο όριο σε

σύγχρονες οικγενειακές κατοικίες, ξενοδοχεία, εμπορικά, γραφικά και διοικητικά κτίρια. Τα φωτιστικά μπορούν να τοποθετηθούν σε κανονικές ή ψευδοροφές.

Πριν από την έναρξη των εργασιών, διαβάστε προσεκτικά αυτό το χειριρίδιο και ακολουθήστε τις παρακάτω οδηγίες ασφαλείας.

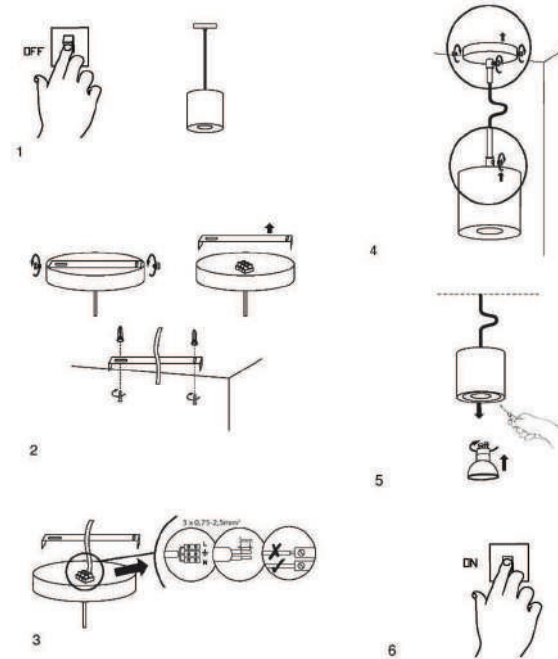
Εγκατάσταση

1. Χρησιμοποιώντας ένα καταβίδι, απελευθερώστε το βραχίονα στήριξης στο πίσω μέρος του φωτιστικού που είναι τοποθετημένο στην επιφάνεια.
2. Τοποθετήστε το βραχίονα στην επιλεγμένη θέση.
3. Βεβαιωθείτε ότι η τάση τροφοδοσίας είναι απενεργοποιημένη.
4. Στερεώστε το φωτισμό στη βάση στήριξης και σφίξτε τις βίδες.
5. Απελευθερώστε το μπροστινό κάλυμμα του εξαρτήματος και τοποθετήστε τη λάμπα στη φάσα GU10. Τραβήξτε τον μπροστινό πίνακα στη θέση του.
6. Ενεργοποιήστε την παροχή ρεύματος.

Κρατώντας το περιβάλλον καθαρό:

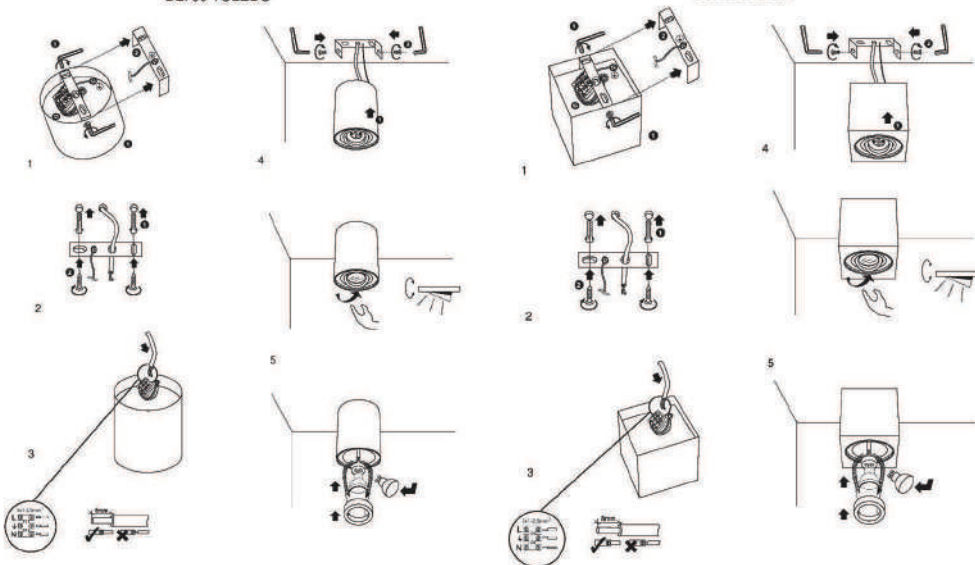
1. Παρακαλούμε να απορρίψετε τα συστατικά της συσκευασίας σε ξεχωριστά δοχεία για το υλικό.
2. Πριν από τη διάθεση του προϊόντος, παρακαλούμε επικοινωνήστε με τον εισαγωγέα / προμηθευτή ή ακολουθήστε τις οδηγίες των οργανισμών που ασχολούνται με την ανακύκλωση των αποβλήτων στην περιοχή σας.

SSP703 FARGO



DL700 TOLEDO

DL702 BRAGA



Order Code	Item Reference	Barcode
VIV004043	DL700 W TOLEDO	3800228026366
VIV004044	DL700 BK TOLEDO	3800228026373
VIV004045	DL700 AL TOLEDO	3800228026380
VIV004046	DL702 W BRAGA	3800228026397
VIV004047	DL702 BK BRAGA	3800228026403
VIV004048	DL702 AL BRAGA	3800228026410
VIV004052	SSP703 W FARGO	3800228026458
VIV004053	SSP703 BK FARGO	3800228026465

Благодарим Ви, че избрахте продукт VIVALUX.
 Thank you for choosing a VIVALUX product.
 Vienen Dank für die Wahl eines VIVALUX Product.
 Merci d'avoir choisi le produit VIVALUX.
 Grazie per aver scelto un prodotto VIVALUX.
 Gracias por elegir un producto VIVALUX.
 Ви благодариме за изборот VIVALUX производ.
 Hvala na odabiru proizvoda VIVALUX.
 Хвала на избору VIVALUX производ.
 Vá mulțumim pentru alegerea produselor VIVALUX.
 Köszönjük, hogy egy VIVALUX termék.
 Děkujeme, že jste si vybrali produkt VIVALUX.
 Hvala, ker ste izbrali izdelek VIVALUX.
 Dākujeme, že ste si vybrali produkt VIVALUX.
 Спасибо, что выбрали VIVALUX продукта.
 Falemlinderit për zgjedhjen e një produkt VIVALUX.
 Σας ευχαριστούμε για την επιλογή VIVALUX προϊόν.