

BG Градинско осветително тяло

Инструкция за безопасност

- Монтажът и свързването към електрическата мрежа трябва да се извърши от правоспособен електротехник!
- Задължително изключете захранващото напрежение преди монтаж, демонтаж, свързване или обслужване!

Представяне

Градинските осветителни тела за вграждане в земя ORADEA им с марка VIVALUX са влагозащитени със степен на защита IP65 и е предназначено за осветление на открито. Дизайнтът е съобразен с тенденциите в решаване на откритите пространства, обособени в обществени или частни градини и паркове и са изключително подходящи да се използват с насочени LED лампи с марка VIVALUX.

Преди да започнете работа, моля внимателно прочетете настоящото утвуване за употреба и спазвайте посочените инструкции за безопасност.

Монтаж

- Изключете захранването.
- Уверете се, че избраната повърхност, върху която ще се монтира тялото е суха и стабилна.
- Следвайте схемата в края на инструкцията за да монтирате и свържете тялото към мрежата.
- Преди да включите захранването се уверете, че тялото е фиксирано и обезопасено.

Запазване чистотата на околната среда:

- Моля, изхвърляйте елементите на опаковката разделно в контейнерите, предназначени за съответния материал.
- Преди да изхвърлите продукта, се свържете с вносителя/ доставчика или следвайте инструкциите на организациите, занимаващи оползотворяване на отпадъците във вашия регион.

EN Garden lighting fixture

Safety instructions

- Installation and electrical connection must be done by a qualified electrician!
- It is mandatory to disconnect power supply before installation, dismantling, connection or service!

Presentation

The garden in-ground lighting fixtures ORADEA with VIVALUX brand are waterproof with IP65 and are suitable to be used for outdoor lighting. Their design follows the latest trends in landscap solutions for public and private gardens and parks and are extremely suitable to be used with VIVALUX directional LED lamps.

Before starting work, please carefully read this manual and follow these safety instructions.

Instalation

- Switch off the power supply.

- Make sure the surface chosen for mounting the fixture is dry and stable.

- To mount and connect the fixture to electrical cercuit, follow the diagram at the end of this manual.
- Ensure the fixture is stably fixed and properly secured before switching on the power supply.

Keeping the environment clean:

- Please dispose the packaging components in separate containers for the material.
- Before disposing of the product, please contact the importer / supplier or follow the instructions of organizations engaged in waste recycling in your area.

DE Gartenleuchte Sicherheitshinweise

- Installation und der elektrische Anschluss muss von einem Elektrofachmann durchgeführt werden!
- Es ist zwingend notwendig Stromversorgung vor der Installation, Abbau, Verbindung oder eine Dienstleistung zu trennen!

Präsentation

Die Garten-Bodenleuchten ORADEA der Marke VIVALUX sind wasserdicht nach IP65 und eignen sich für die Außenbeleuchtung. Ihr Design folgt den neuesten Trends im Bereich Landschaftslösungen für öffentliche und private Gärten und Parks und eignet sich hervorragend für die Verwendung mit VIVALUX LED-Direktstrahlern.

Bevor Sie mit den Arbeiten beginnen, lesen Sie bitte dieses Handbuch sorgfältig durch und befolgen Sie diese Sicherheitshinweise.

Installation

- Schalten Sie die Stromversorgung aus.

- Stellen Sie sicher, dass die für die Montage des Geräts gewählte Oberfläche trocken und stabil ist.
- Befolgen Sie die Anweisungen am Ende dieses Handbuchs, um das Gerät zu montieren und an eine Steckdose anzuschließen.
- Vergewissern Sie sich vor dem Einschalten der Stromversorgung, dass das Gerät stabil befestigt und ordnungsgemäß befestigt ist.

Die Umwelt sauber:

- Bitte entsorgen Sie die Verpackungskomponenten in separaten Behältern für das Material.
- Vor der Entsorgung des Produkts wenden Sie sich bitte an den Importeur / Lieferanten oder die Anweisungen in das Abfallrecycling in Ihrer Nähe tätig Organisationen folgen.

FR Luminaire de jardin

Consignes de sécurité

- Installation et raccordement électrique doivent être effectués par un électricien qualifié!
- Il est impératif de débrancher l'alimentation avant l'installation, le démontage, la connexion ou le service!

Présentation

Les luminaires encastrés de jardin ORADEA de la marque VIVALUX sont étanches à l'IP65 et peuvent être utilisés pour l'éclairage extérieur. Leur conception suit les dernières tendances en matière de solutions paysagères pour les jardins et les parcs publics et privés et est parfaitement adaptée aux lampes directionnelles à LED VIVALUX.

Avant de commencer à travailler, veuillez lire attentivement ce manuel et suivre ces instructions de sécurité.

Installation

- Couper l'alimentation électrique.
- Assurez-vous que la surface choisie pour le montage de l'appareil est sèche et stable.
- Pour monter et connecter le luminaire à un circuit électrique, suivez le schéma figurant à la fin de ce manuel.
- Assurez-vous que le projecteur est fixé de manière stable et correctement fixée avant de mettre sous tension.

Maintenir l'environnement propre:

- S'il vous plaît disposer les composants d'emballage dans des récipients séparés pour le matériau.
- Avant de disposer du produit, s'il vous plaît contacter l'importateur / fournisseur ou suivre les instructions des organisations engagées dans le recyclage des déchets dans votre région.

IT Illuminazione da giardino

Istruzioni di sicurezza

- Installazione e il collegamento elettrico devono essere eseguiti da un elettricista qualificato!
- E 'obbligatorio scollegare l'alimentazione elettrica prima di installazione, smontaggio, il collegamento o il servizio!

Presentazione

I corpi illuminanti a terra da giardino ORADEA con marchio VIVALUX sono impermeabili con IP65 e sono adatti per l'illuminazione esterna. Il loro design segue

le ultime tendenze nelle soluzioni paesaggistiche per giardini pubblici e parchi pubblici e privati e sono estremamente adatti per essere utilizzati con le lampade a LED direzionali VIVALUX.

Prima di iniziare il lavoro, leggere attentamente questo manuale e seguire queste istruzioni di sicurezza.

Installazione

- Disinserire l'alimentazione.
- Assicurarsi che la superficie scelta per il montaggio del dispositivo sia asciutta e stabile.
- Per montare e collegare l'apparecchio al cercaper elettrico, seguire lo schema alla fine di questo manuale.

- Assicurarsi che l'apparecchiatura sia fissata stabilmente e adeguatamente fissata prima di accendere l'alimentazione.

Mantenere l'ambiente pulito:

- Si prega di smaltire le componenti di confezionamento in contenitori separati per il materiale.
- Prima di smaltire il prodotto, contattare l'importatore / fornitore o seguire le istruzioni di organizzazioni impegnate nel riciclaggio dei rifiuti nella vostra zona.

SP Iluminación de jardín

Instrucciones de seguridad

- La instalación y la conexión eléctrica deben ser realizadas por un electricista cualificado!
- Es obligatorio para desconectar la fuente de alimentación antes de la instalación, desmontaje, conexión o servicio!

Presentación

Los accesorios de iluminación para jardín ORADEA con la marca VIVALUX son impermeables con IP65 y son adecuados para su iluminación exterior. Su diseño sigue las últimas tendencias en soluciones de paisajismo para jardines y parques públicos y privados, y son muy adecuados para ser utilizados con las lámparas LED direccionales VIVALUX.

Antes de comenzar a trabajar, lea atentamente este manual y siga estas instrucciones de seguridad.

Instalación

- Desconecte la alimentación.
- Asegúrese de que la superficie elegida para el montaje del accesorio esté seca y estable.
- Para montar y conectar el accesorio a un circuito eléctrico, siga el diagrama al final de este manual.
- Asegúrese de que el accesorio esté fijo de manera estable y asegurado adecuadamente antes de encender la fuente de alimentación.

Mantener limpio el medio ambiente:

- Por favor, elimine los componentes del embalaje en contenedores separados para el material.
- Antes de desear el producto, póngase en contacto con el importador / proveedor o siga las instrucciones de las organizaciones que participan en el reciclaje de residuos en su área.

МК Градинарско осветлување

Безбедносни упатства

- Инсталација и електрична врска мора да биде направено од страна на квалификуван електричар!
- Тоа е задолжително да се исклучи напојувањето пред инсталација, расклопување, врска или услуга!

Презентација

Светилки ORADEA за осветлување за градина со бренд VIVALUX се водоотпорни со IP65 степен на заштита и се наменети за надворешно осветлување. Дизајнот е прилагоден на трендот во решавањето на отворите за отворен простор во јавни или приватни градини и паркови, и е особено погоден за употреба со VIVALUX брендирани LED сјајлици.

Пред да започнете со работа, внимателно прочитајте го ова упатство и следете ги овие безбедносни инструкции.

Инсталација

- Исклучете го напојувањето.
- Проверете дали површината избрана за монтирање на апаратот е сува и стабилна.

- За монтирање и поврзување на апаратот со електрична цевка, следете ја дијаграмата на крајот од овој прирачник.

- Проверете дали уредот е стабилно фиксиран и правилно обезбеден пред да го вклучите напојувањето.

Одржување на чиста животна средина:

- Ве молиме да се ослободи компонентите на пакувањето, во посебни контејнери за материјалот.
- Пред да го фрлите производот, ве молиме контактирајте увозникот / снабдувач или следете ги инструкциите на организација кои работат во рециклирање на отпадот во вашата област.

SR Baštenska rasjeta

Безбедносна упутства

- Инсталација и електрично повезување мора да обави квалификовани електричар!
- Неопходно је да искључи напajaње пре инсталације, демонтажу, везе или услуги!

Презентација

ORADEA расветна тијела са VIVALUX брендом су водоотпорна са степеном заштите IP65 и дизајнирана су за вањску расветлу. Дизајн је прилагођен тренду у решавању отворених отворених површина у јавним или приватним вртovima и парковима, а посебно је погодан за употребу са VIVALUX брендираним LED лампама. Прије рада, пажљиво прочитајте овај приручник и пратите ове сигурносне упуте.

Инсталација

- Исклучите напajaње.
- Уверите се да је избрана површина на којој је тело постављена сува и стабилна.
- Пратите дијаграм на крају упутства за употребу како бисте монтирали и спојили тело на мрежу.
- Пре укључивања напajaња проверите да ли је тело сигурно и сигурно.

Одржување на чиста животна средина:

- Молимо вас, одложите компоненте за паковање у посебним контејнерима за материјал.
- Пре одлагања производа, обратите се увозника / добављача или следите упутства организација које се баве рециклажом отпада у вашем подручју.

HR Vrtna rasvjetna tijela

Sigurnosne upute

- Instalacija i priključak struje mora biti učinjeno od strane kvalificiranog električara!
- Ona je obavezna da isključi napajanje prije ugradnje, demontiranja, veze ili uslugu!

Prezentacija

Vrtna rasvjetna tijela u vrtu ORADEA s markom VIVALUX водоотпорна су s IP65 и прикладна су за вањску расветлу. Njihov dizajn prati najnovije trendove u krajobraznim rješenjima за јавне и приватне вртове и паркове т су изинмо прикладни за кориштење s VIVALUX усмјереним LED свјетлијкама.

Прије почетка рада, пажљиво прочитајте овај приручник и сљидите ове сигурносне упуте.

Instalacija

- Искључите напajање.
- Осигурајте да је површина одабрана за монтажу учвршћена суха и стабилна.
- За монтажу и спајање учвршћења електричном струјом сљидите дијаграм на крају овог приручника.
- Увјерте се да ја учвршћење чврсто учвршћено и правилно учвршћено прије укључивања напajања.

Imajući okolí čistim:

- Molimo raspomagati komponente за pakiranje у одвојеним спремницима за материјал.
- Прије одлагања производа, обратите се увозник / добављача или сљидите упуте за организације које се баве рециклирањем отпада на свом подручју.

RO Grădină de iluminat

Instrucțiuni de siguranța

- Instalarea și conectarea electrică trebuie efectuate de către un electrician calificat!
- Înainte de instalare, dezmembrare, conectare sau service, este obligatorie deconectarea sursei de alimentare!

Corpurile de iluminat de gradina in gradina ORADEA cu marca VIVALUX sunt rezistente la apa cu IP65 si sunt adecvate pentru iluminatul exterior. Designul lor uremază cele mai recente tendințe în soluțiile de peisaj pentru grădinile și parcurile publice și private și sunt extrem de potrivite pentru a fi utilizate cu lămpile LED direcționale VIVALUX.

Înainte de a începe lucrul, citiți cu atenție acest manual și urmați aceste instrucțiuni de siguranță.

Instalation

- Opriți sursa de alimentare.

- Asigurați-vă că suprafața aleasă pentru montarea dispozitivului de fixare este uscată și stabilă.

- Pentru a monta și conecta dispozitivul la cernelă electrică, urmați diagrama de la sfârșitul acestui manual.

- Asigurați-vă că dispozitivul de prindere este fixat stabil și bine fixat înainte de a porni alimentarea cu energie electrică.

Păstrarea mediului curat:

- Vă rugăm să aruncați componentele ambalajului în recipiente separate pentru material.
- Înainte de eliminarea produsului, vă rugăm să contactați importatorul / furnizorul sau să urmați instrucțiunile organizațiilor implicate în reciclarea deșeurilor în zona dumneavoastră.

HU Kerti lámpatest

Biztonsági utasítások

- A szerelés és az elektromos csatlakozás szakképzett villanyszerelőnek kell elvégeznie!
- A telepítés, bontás, csatlakoztatás vagy szervizelés előtt kötelezően húzza ki a tápegységet!

Beutatás

Az ORADEA kerti földfelszíni világítótestek a VIVALUX márkával IP65-vel vízállóak és alkalmasak kültéri világításra. Tervezésük a köz- és magánkertek és parkok tájrendezésének legújabb trendjeit követi, és rendkívül alkalmasak a VIVALUX irányított LED-es lámpákhoz. A munka megkezdése előtt kérjük, figyelmesen olvassa el ezt a kézikönyvet és kövesse ezeket a biztonsági utasításokat.

Instalation

- Kapsolja ki a tápegységet.

- Győződjön meg róla, hogy a szerelvény rögzítéséhez kiválasztott felület száraz és stabil.

- A szerelvényt elektromos szerelvényhez csatlakoztatni és csatlakoztatni, kövesse a kézikönyv végén található ábrát.

- Győződjön meg róla, hogy a rögzítő stabilan rögzített és megfelelően rögzítve van, mielőtt bekapcsolná az áramellátást.

A környezet tisztántartása:

- A csomagolóanyagokat külön tartályokban dobja el az anyaghoz.
- A termék elhelyezését megelőzően kérjük, lépjen kapcsolatba az importőrrel / szállítóval, vagy kövesse az Ön területén lévő hulladék újrahasznosításával foglalkozó szervezetek utasításait.

CZ Zahradní svítidlo

Bezpečnostní instrukce

- Instalace a elektrické připojení musí provádět kvalifikovaný elektrikář!
- Před instalací, demontáží, připojením nebo servisem je nutné odpojit napájecí zdroj!

Prezentace

Zahradní svítidla ORADEA se značkou VIVALUX jsou vodotěsná s krytím IP65 a jsou vhodná pro venkovní osvětlení. Jejich design navazuje na nejnovější trendy v krajinářských řešeních pro veřejné i soukromé zahrady a parky a je velmi vhodný pro použití se smřovkami LED VIVALUX.

Před zahájením práce přečtěte tuto příručku a postupujte podle těchto bezpečnostních pokynů.

Instalace

- Vypněte napájení.
- Ujistěte se, že povrch zvolený pro montáž svítidla je suchý a stabilní.
- Při montáži a připojování svítidla k elektrickému obvodu postupujte podle schématu na konci této příručky.
- Před zapnutím napájecího zdroje se ujistěte, že svítidlo je pevně připevněno a správně zajištěno.

Udržování čistoty prostředí:

- Obalové díly zlikvidujte v samostatných obalech pro materiál.
- Před likvidací produktu kontaktujte dovozce / dodavatele nebo postupujte podle pokynů organizací zabývajících se recyklací odpadu ve vaší oblasti.

SL Vrtna rasvjetljava

Varnostna navodila

- Vgradnjo in električno povezavo mora opraviti usposobljen električar!
- Pred vgradnjo, demontažo, priključitvijo ali servisiranjem je obvezno izklopiti napajanje!

Predstavitev

Vrtna rasvjetljava ORADEA z blagovno znamko VIVALUX je vodotesna z IP65 in primerna za zunanjo rasvjetljavo. Njihova zasnovla sledi najnovjšim trendom v krajinjskih rešitvah za javne in zasebne vrtove in parke ter so izjemno primerni za uporabo s smernimi LED svetilkami VIVALUX.

Pred začetkom dela pazljivo preberite ta priročnik in upoštevajte ta varnostna navodila.

Instalacija

- Izklopite napajanje.
- Prepričajte se, da je površina, izbrana za pritrditev naprave, suha in stabilna.
- Za montažo in priključitev napeljave na električno omrežje, sledite diagramu na koncu tega priročnika.
- Prepričajte se, da je napeljava stabilno pritrjena in pravilno zavarovana pred vklopom napajanja.

Ohranjanje okolja čisto:

- Odstranite embalažne dele v ločenih vsebnikih za material.
- Preden odstranite izdelke, se obrnite na uvoznika / dobavitelja ali upoštevajte navodila organizacij, ki se ukvarjajo z recikliranjem odpadkov na vašem območju.

SK Záhradné osvetlenie

Bezpečnostné inštrukcie

- Instaláciu a elektrické pripojenie musí vykonať kvalifikovaný elektrikár!
- Pred inštaláciou, demontážou, pripojením alebo servisom je povinné odpojiť napájanie!

Predstavenie

Záhradné in-ground svietidlá ORADEA so značkou VIVALUX sú vodotesné s krytím IP65 a sú vhodné pre vonkajšie osvetlenie. Ich dizajn nadväzuje na najnovšie trendy v krajinných riešeníach pre verejnú a súkromnú záhrady a parky a je mimoriadne vhodné na použitie s smerovými LED lampami VIVALUX.

Pred začatim práce si pozorne prečítajte túto príručku a postupujte podľa týchto bezpečnostných pokynov.

Instalácia

- Vypnite napájanie.

- Uistite sa, že povrch zvolený na upevnenie prístroja je suchý a stabilný.

- Pripojenie a pripojenie svietidla k elektrickému obloženiu postupujte podľa schémy na konci tejto príručky.

- Pred zapnutím napájania sa uistite, že je prísľušenstvo pevne pripevnené a správne zaistené.

Udržiavanie životného prostredia čist:

1. Obalové komponenty zlikvidujte v samostatných nádobách pre materiál.

2. Pred likvidáciou výrobku kontaktujte dovozcu / dodávateľa alebo postupujte podľa pokynov organizácií, ktoré sa zaoberajú recykláciou odpadu vo vašej oblasti.

RU

Садовые светильники

Правила техники безопасности

1. Установка и подключение к электросети должно выполняться квалифицированным электриком!

2. Обязательно отключите электропитание перед установкой, демонтаж, подключение или услуги!

Презентация

Встраиваемые в сад светильники ORADEA марки VIVALUX являются водонепроницаемыми со степенью защиты IP65 и подходят для наружного освещения. Их дизайн соответствует последним тенденциям в ландшафтных решениях для общественных и частных садов и парков и идеально подходит для использования с направленными светодиодными лампами VIVALUX.

Перед началом работы, пожалуйста, внимательно прочитайте это руководство и следуйте этим инструкциям по безопасности.

Установка

- Отключить электропитание.

- Убедитесь, что поверхность, выбранная для крепления прибора, сухая и устойчивая.

- Чтобы установить и подключить прибор к электросети, следуйте схеме в конце данного руководства.

- Убедитесь, что устройство надежно зафиксировано и надежно закреплено перед включением питания.

Поддержание чистоты окружающей среды:

1. Утилизация из компонентов упаковки в отдельных контейнерах для материала.

2. Перед тем, как избавиться от продукта, обратитесь к импортеру / поставщику или следуйте инструкциям на организациях, занимающихся утилизацией отходов в вашем регионе.

ALB

Фωτιστικό κήπου

Udhëzimet e sigurisë

1. Instalimi dhe lidhja elektrike duhet të bëhet nga një elektricist i kualifikuar!

2. Është e detyrueshme të shkëputni furnizimin me energji elektrike përpara instalimit, çmontimit, lidhjes ose shërbimit!

Prezantim

ORADEA me markë VIVALUX janë të papërshkueshëm nga uji me IP65 dhe janë të përshtatshme për t'u përdorur për ndriçim në natyrë. Dizajni i tyre ndjek trendet më të fundit në zgjidhjet e peizazhit për kopshte dhe parqe publike dhe private dhe janë jashtëzakonisht të përshtatshme për t'u përdorur me llampat VIVALUX drejtuar LED.

Para fillimit të punës, lutemi lexoni me kujdes këtë manual dhe ndiqni këto udhëzime sigurie.

Instalimi

- Fikni furnizimin me energji elektrike.

- Sigurohuni që sipërfaqja e zgjedhur për montimin e pajisjes të jetë e thatë dhe e qëndrueshme.

- Për montimin dhe lidhjen e pajisjes me energjinë elektrike, ndiqni diagramin në fund të këtij manuali.

- Sigurohuni që pajisja të jetë e fiksuar në mënyrë të qëndrueshme dhe të sigurohet siç duhet përpara se të çyqeni në furnizimin me energji elektrike.

Mbajtja e mjedisit të pastër:

1. Ju lutemi hidhni përbërësit e paketimit në kontejnerë të veçantë për materialin.

2. Para hedhjes së produktit, ju lutemi kontaktoni importuesin / furnitorin ose ndiqni udhëzimet e organizatave të angazhuara në riciklimin e mbeturinave në zonën tuaj.

I referohet produkteve që mbajnë simbolin WEEE (kontejnerët e mbeturinave të kaluara):

1. Përcaktimi i WEEE tregon nevojën për grumbullimin e ndarë të pajisjeve elektrike dhe elektronike të mbeturinave.

2. Këto produkte të shënjuara nuk duhet të hidhen në konteinere standard bashkë me llojet e tjera të mbeturinave.

3. Këto produkte mund të jenë të dëmshme për mjedisin dhe prandaj kërkojnë forma të veçanta të përpunimit, rikuperimit, riciklimit dhe neutralizimit.

GR

Νδριçίμι ι κoπιστί

Οδηγίεσ ασφαλείας

1. Η εγκατάσταση και η ηλεκτρική σύνδεση πρέπει να γίνεται από εξειδικευμένο ηλεκτρολόγο!

2. Είναι απαραίτητο να αποσυνδέσετε την παροχή ρεύματος πριν από την εγκατάσταση, την αποσυνομολόγηση, τη σύνδεση ή την επισκευή!

Παρουσίαση

Τα φωτιστικά κήπου ORADEA του κήπου με το εμπορικό σήμα VIVALUX είναι αδιάβροχα με IP65 και είναι κατάλληλα για εξωτερικό φωτισμό. Ο σχεδιασμός τους ακολουθεί τις τελευταίες τάσεις στις λύσεις τοπίου για δημόσιους και ιδιωτικούς κήπους και πάρκα και είναι εξαιρετικά κατάλληλη για χρήση με λαμπτήρες κατευθυντικών οδηγήσεων VIVALUX.

Πριν ξεκινήσετε τις εργασίες, διαβάστε προσεκτικά αυτό το εγχειρίδιο και ακολουθήστε αυτές τις οδηγίες ασφαλείας.

Εγκατάσταση

- Απεργοποιήστε το τροφοδοτικό.

- Βεβαιωθείτε ότι η επιφάνεια που επιλέξατε για τη στερέωση του εξαρτήματος είναι στενή και σταθερή.

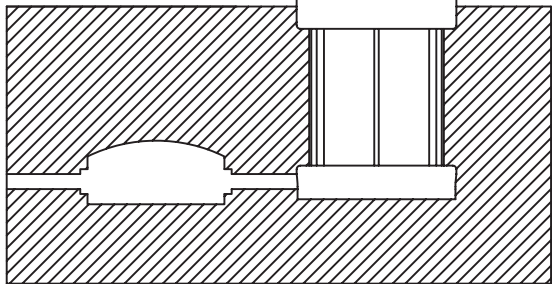
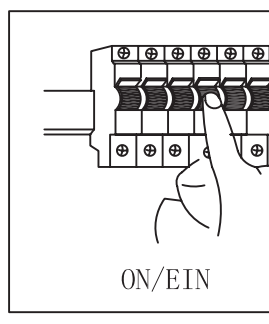
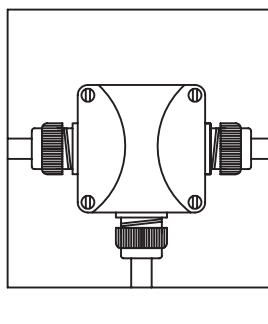
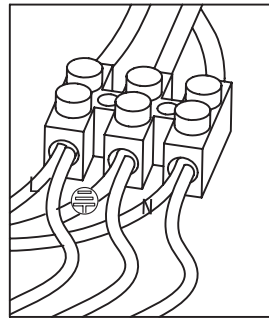
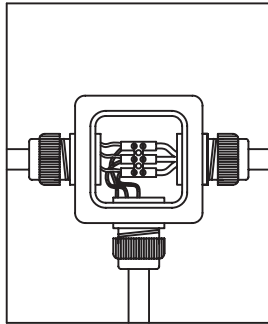
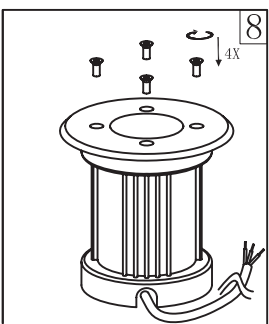
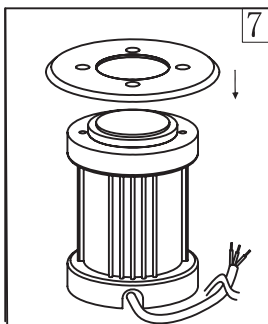
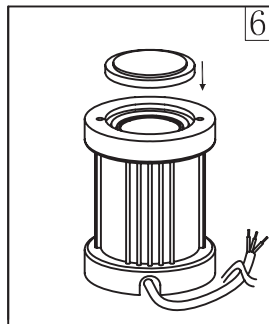
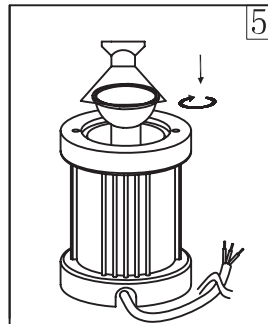
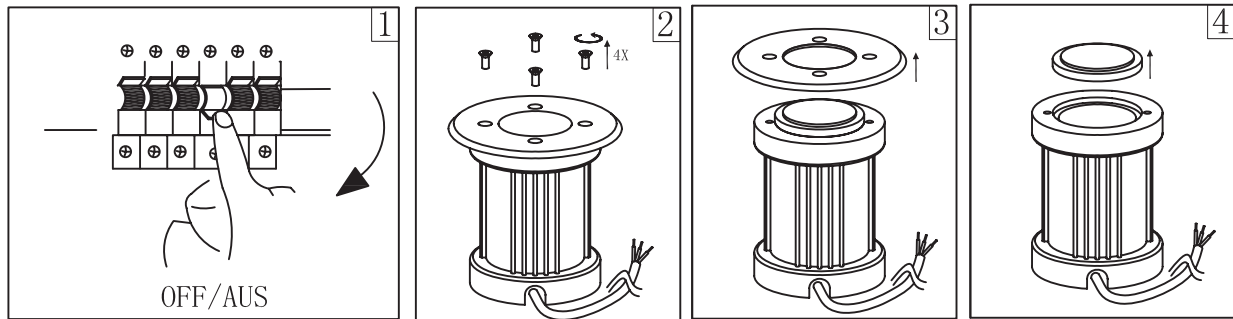
- Για να τοποθετήσετε και να συνδέσετε το εξάρτημα με το ηλεκτρικό καλώδιο, ακολουθήστε το διάγραμμα στο τέλος αυτού του εγχειριδίου.

- Βεβαιωθείτε ότι το εξάρτημα είναι σταθερά στερεωμένο και ασφαλισμένο σωστά πριν ενεργοποιήσετε την παροχή ρεύματος.

Κρατώντας το περιβάλλον καθαρό:

1. Τοποθετήστε τα εξαρτήματα συσκευασίας σε χωριστά δοχεία για το υλικό.

2. Πριν από τη διάθεση του προϊόντος, παρακαλούμε επικοινωνήστε με τον εισαγωγέα / προμηθευτή ή ακολουθήστε τις οδηγίες των οργανισμών που ασχολούνται με την ανακύκλωση αποβλήτων στην περιοχή σας.



Order Code	Item Reference	Barcode
VIV004257	ORADEA/R 1xGU10 N/M IP65	3800228028131
VIV004258	ORADEA/SQ 1xGU10 N/M IP65	3800228028148

Благодарим Ви, че избрахте продукт VIVALUX.

Thank you for choosing a VIVALUX product.

Vielen Dank für die Wahl eines VIVALUX Product.

Merci d'avoir choisi le produit VIVALUX.

Grazie per aver scelto un prodotto VIVALUX.

Gracias por elegir un producto VIVALUX.

Ви благодариме за изборот VIVALUX производ.

Hvala na odabiru proizvoda VIVALUX.

Хвала на избору VIVALUX производ.

Vă mulțumim pentru alegerea produselor VIVALUX.

Köszönjük, hogy egy VIVALUX termék.

Děkujeme, že jste si vybrali produkt VIVALUX.

Hvala, ker ste izbrali izdelek VIVALUX.

Ďakujeme, že ste si vybrali produkt VIVALUX.

Спасибо, что выбрали VIVALUX продукт.

Faleminderit për zgjedhjen e një produkt VIVALUX.

Σας ευχαριστούμε για την επιλογή VIVALUX προϊόν.

Viva Ltd.

27A Banskо shose Str.
8800Silven BULGARIA

VIVALUX
LED lighting