

## LED ПАНЕЛ

Монтаж на осветелното тяло да се извърши от компетентно лице съгласно настоящата инструкция.

Моля, съхранявайте инструкцията: Прочетете инструкцията преди да пристъпите към монтаж:

**Представяне:**

LED панелите от сериите RONDO LED и QUADRA LED са вложозащитени с IP44 и могат да бъдат монтирани в помещения с повишени нива на влажност, но при условие, че задната част на панела е защитена от директни водни пръски. Конструкцията на панелитева вградена в окачен таван е такава, че свети цялата видима повърхност с широк ъгъл на разпръскване на светлината.

**Монтаж:**

Преди да започнете да монтирате LED панела, се уверете, че сте изключили захранващото напрежение.

- Направете монтажаши отвор според размера и формата на съответното тяло.
- Свържете LED захранването към електрическата мрежа и към LED панела.
- Притискайки пружините назад, монтирайте LED панела.
- Преди включването на LED панела се уверете, че монтажното му е извършено правилно и изключва осветително от дефект при работа, риск за външната среда и ползвателите.

**Смяна на светлинния източник/ поддръжка:**

- Осветелното тяло се състои от несменяеми светодиоди LED. В случай, че някой от диодите се повреди, той не може да бъде ремонтиран.
- Ако забележите, че части от тялото са повредени, следва веднага да и замените с нови или да прекъснете експлоатацията на тялото.
- Почистяйте със суха кърпа.

**Запазване на чистотата на околната среда:**

- Моля, извъряйте елементите на опаковката разделно в контейнерите, предназначени за съответния материал.
- Преди да извършите LED панела, изведен от експлоатация, се свържете с производител/ доставчика или следвайте инструкциите на организациите, занимаващи оползотворяване на отпадъците във вашаия регион.

**Отпаз се до изделията, означени със символ WEEE (зачертан контейнер за отпадъци):**

- Означените WEEE посочва необходимост от разделно събиране на отпадъците от електронно и електрическо оборудване.
- Така означените продукти не трябва да се извърлят в стандартните контейнери заедно с останалите видове отпадъци.
- Тези продукти могат да се окажат вредни за околната среда и затоа изискват специални форми на преработка, възстановяване, рециклиране и неутрализиране.

## EN LED panel

Appliance mounting should be done by qualified electrician according to this manual.
Please, keep the instruction.
Read the instruction before mounting:

**Presentation:**

The LED panels from series RONDO LED and QUADRA LED are waterproof with IP44 and can be used in indoor areas with higher levels of damp, provided that the back side of the panel is protected from direct water splashes. The design of the recessed panels allows the whole visible surface to be lit with wide beam angle.

**Mounting:**

Prior to mounting, turn off the power supply by using the main switch.

- Make the mounting hole according to the size and shape of the panel.

- Connect the LED power supply to the mains and with the LED panel.

- Holding the springs back, fix the LED panel on its place.
- Prior to starting operation, make sure that mounting of the product has been performed appropriately, eliminating the hazard of defective operation, not endangering the surrounding and the users.

**Light source replacement/ maintenance:**

- The LED panel is build based on irreplaceable LEDs. In case of damage to any of the diodes, the fitting is not fit to repair.
- If you notice any part of the LED panel is damaged, immediately replace it with a new one or cease operation of the product.
- Clean only with dry cloth.

**Protecting the environment:**

1. Please dispose all the package elements separately into the appropriate corresponding material containers.

2. Before disposing the LED panel taken out of operation, contact the seller/ importer or refer to the guidelines of your local environment protection organizations.

**Applies to the products labeled WEEE (crossed out waste bin):**

- WEEE label signifies the necessity of selective collection of waste electric and electronic equipment.
- The products thus marked must not be disposed of to the standard waste bins together with other types of waste.
- Such products may be environmentally harmful and require special forms of processing, recovery, recycling and neutralization.

## DE LED-PANEL

Die Montage des Gerätes ist von einem Elektrofachmann gemäß dieser Anleitung durchzuführen.

Bitte halten Sie die Anweisung.

Lesen Sie die Anleitung vor der Montage:

**Präsentation:**
Die LED-Panels der Serien RONDO LED und QUADRA LED sind wasserdicht nach IP44 und können in Innenräumen mit höheren Feuchtigkeitsniveaus verwendet werden, vorausgesetzt, die Rückseite des Panels ist vor direktem Spritzwasser geschützt. Durch die Gestaltung der vertieften Paneele kann die gesamte sichtbare Fläche mit einem breiten Abstrahlwinkel beleuchtet werden.

**Montage:**

Schalten Sie vor der Montage die Stromversorgung mit dem Hauptschalter aus.

- Machen Sie das Befestigungsloch entsprechend der Größe und Form der Platte.

- Verbinden Sie das LED-Netzteil mit dem Stromnetz und mit dem LED-Panel.

- Halten Sie die Federn zurück und befestigen Sie das LED-Panel an seinem Platz.
4. Vergegenwärtigen Sie sich vor dem Betrieb, dass das Produkt ordnungsgemäß montiert wurde, um die Gefahr eines fehlerhaften Betriebs zu vermeiden und die Umgebung und die Benutzer nicht zu gefährden.

**Austausch von Lichtquellen / Wartung:**

- Das LED-Panel basiert auf unersetzlichen LEDs. Bei Beschädigung der Dioden ist die Armatur nicht reparaturfähig.
- Wenn Sie feststellen, dass Teile des LED-Panels beschädigt sind, ersetzen Sie diese sofort durch eine neue oder beenden Sie den Betrieb des Geräts.
- Nur mit einem trockenen Tuch reinigen.

**Die Umwelt schützen:**

- Bitte entsorgen Sie alle Verpackungselemente separat in die entsprechenden Entsprechenden Behälter.

- Wenden Sie sich an den Verkäufer / Importeur, bevor Sie das LED-Panel außer Betrieb nehmen, oder wenden Sie sich an die Richtlinien Ihrer lokalen Umweltschutzorganisationen.

**Gilt für die Produkte WEEE (durchgestrichener Abfallerimer):**

- WEEE-Kennzeichnung bedeutet die Notwendigkeit einer selektiven Sammlung von Elektro- und Elektronik-Altgeräten.
- Die so gekennzeichneten Erzeugnisse dürfen nicht zusammen mit anderen Abfällen in die üblichen Abfallbehälter entsorgt werden.
- Solche Produkte können umweltschädlich sein und besondere Formen der Verarbeitung, Verwertung, Recycling und Neutralisierung erfordern.

## FR PANNELAU LED

Le montage de l'appareil doit être fait par un électricien qualifié conformément à ce manuel.

Veuillez garder les instructions.

Lire les instructions avant le montage:

**Présentation:**

Les panneaux à LED des séries RONDO LED et QUADRA LED sont imperméables à l'eau IP44 et peuvent être utilisés dans des espaces intérieurs très humides, à condition que l'arrière du panneau soit protégé des éclaboussures d'eau directes. La conception des panneaux encastrés permet d'éclairer l'ensemble de la surface visible avec un grand angle de faisceau.

**Montage:**

Avant le montage, couper l'alimentation en utilisant l'interrupteur principal.

- Faites le trou de montage en fonction de la taille et de la forme du panneau.

- Branchez le bloc d'alimentation à DEL au secteur et au panneau à DEL.

3. En tenant les ressorts vers l'arrière, fixez le panneau à LED à sa place.

4. Avant de commencer, assurez-vous que le produit a été correctement monté, en éliminant le risque d'opération defectueuse et en ne mettant pas l'environnement et les utilisateurs en danger.

**Remplacement / maintenance de la source lumineuse:**

- Le panneau de LED est construit basé sur des LEDs irremplaçables. En cas de dommages à l'une des diodes, le raccord n'est pas apte à la réparation.
- Si vous constatez que toute partie du panneau LED est endommagée, remplacez-la immédiatement par une nouvelle ou cessez l'utilisation du produit.
- Nettoyez uniquement avec un chiffon sec.

**La protection de l'environnement:**

1. Veuillez disposer tous les éléments de l'emballage séparément dans les conteneurs correspondants appropriés.

2. Avant de mettre au rebut le panneau à DEL, contactez le vendeur / importateur ou consultez les directives de vos organisations locales de protection de l'environnement.

**S'applique aux produits étiquetés WEEE (bac à déchets croisés):**

- Label WEEE signifie la nécessité de la collecte sélective des déchets d'équipements électriques et électroniques.
- Les produits ainsi marqués ne doivent pas être jetés dans les poubelles standard avec d'autres types de déchets.
- Ces produits peuvent présenter un danger pour l'environnement et nécessiter des formes spéciales de transformation, de valorisation, de recyclage et de neutralisation.

## IT PANNELLO LED

Montaggio dell'apparecchio deve essere eseguita da personale qualificato in base a questo manuale.

Si prega di tenere le istruzioni.

Leggere le istruzioni prima del montaggio:

**Presentazione:**

I pannelli LED delle serie RONDO LED e QUADRA LED sono impermeabili con IP44 e possono essere utilizzati in ambienti interni con livelli elevati di umidità, purché il lato posteriore del pannello sia protetto da schizzi d'acqua diretta. Il design dei pannelli incassati consente di illuminare l'intera superficie visibile con un ampio angolo del fascio.

**Montaggio:**

Prima del montaggio, spegnere l'alimentazione utilizzando l'interruttore principale.

- Realizzare il foro di montaggio in base alle dimensioni e alla forma del pannello.

- Collegare l'alimentazione LED alla rete e al pannello LED.

- Tenendo le molle indietro, fissare il pannello LED sul suo posto.

- Prima di iniziare l'operazione, assicurarsi che il montaggio del prodotto sia stato eseguito in modo appropriato, eliminando il rischio di funzionamento difettoso, non mettendo in pericolo l'ambiente circostante e gli utenti.

**Luce sostituzione source / manutenzione:**

- Il pannello a LED è costruita sulla base di LED insostituibili. In caso di danneggiamento di qualsiasi dei diodi, il raccordo non è in grado di riparare.
- Se nota qualsiasi parte del pannello LED è danneggiato, immediatamente sostituirlo con uno nuovo o cessare il funzionamento del prodotto.
- Pulire solo con un panno asciutto.

**Protezione dell'ambiente:**

1. Si prega di smaltire tutti gli elementi del pacchetto separatamente nelle apposti contenitori materiale corrispondente.

- Prima di smaltire il pannello LED preso fuori servizio, contattare il rivenditore / importatore o fare riferimento alle linee guida delle vostre organizzazioni di protezione dell'ambiente locali.

**Si applica ai prodotti WEEE etichetta (croce sul bidone dei rifiuti):**

- Etichetta WEEE indica la necessità della raccolta differenziata dei rifiuti elettrici ed elettronici.
- I prodotti così etichettati non devono essere smaltiti ai cassonetti per rifiuti normali insieme ad altri tipi di rifiuti.
- Tali prodotti possono essere nocivi per l'ambiente e richiedono particolari forme di trattamento, il recupero, il riciclaggio e la neutralizzazione.

## SP PANEL LED

El montaje del aparato debe ser realizado por un electricista cualificado de acuerdo con este manual.

Por favor, guarde las instrucciones.

Lea las instrucciones antes de montar:

**Presentación:**

Los paneles LED de la serie RONDO LED y QUADRA LED son impermeables con IP44 y se pueden usar en áreas interiores con niveles más altos de humedad, siempre que el parte posterior del panel esté protegida de las salpicaduras de agua directas. El diseño de los paneles empotrados permite que toda la superficie visible se ilumine con un ángulo de haz amplio.

**Montaje:**

Antes del montaje, apague la fuente de alimentación con el interruptor principal.

- Haga el orificio de montaje de acuerdo con el tamaño y la forma del panel.

- Conecte la fuente de alimentación del LED a la red eléctrica y con el panel de LED.

- Reteniendo los resortes, fije el panel LED en su lugar.

- Antes de iniciar la operación, asegúrese de que el montaje del producto se haya realizado correctamente, eliminando el peligro de una operación defectuosa, sin poner en peligro el entorno y los usuarios..

**Reemplazo / mantenimiento de la fuente de luz:**

- El panel del LED es estructura basada en los LED insustituibles. En caso de daños a cualquiera de los diodos, el accesorio no es apto para reparar.

- Si nota que alguna parte del panel LED está dañada, reemplácela inmediatamente por una nueva o cese el funcionamiento del producto.

- Limpie sólo con un paño seco.

**Protegiendo al medio ambiente:**

1. Por favor, deseché todos los elementos del envase por separado en los correspondientes contenedores de material correspondientes.

- Antes de deshacerse del panel LED, póngase en contacto con el vendedor / importador o consulte las directrices de sus organizaciones locales de protección del medio ambiente.

**Se aplica a los productos etiquetados como WEEE (contenedor de basura tachado):**

- La etiqueta WEEE significa la necesidad de recolección selectiva de residuos de equipos eléctricos y electrónicos.
- Los productos así marcados no deberán desecharse en los depósitos estándar junto con otros tipos de residuos.
- Estos productos pueden ser nocivos para el medio ambiente y requieren formas especiales de transformación, recuperación, reciclado y neutralización.

## MK LED панел

Апаратот монтажа треба да се направи од страна на квалификуван електричар според овој прирачник.

Ве молиме, чувајте го упатството.

Прочитајте ги ове упатства пред да продолжи со монтажа:

**Општи белешки и информација**

LED панелите на RONDO LED и QUADRA LED серијата се водоотпорни со IP44 и може да се инсталираат во простории со зголемени нивоа на влажност, под услов задниот дел од панелот да биде заштитен со директни прскања со вода. Изградбата на панели во таванот е таква што целата видлива површина е осветлена со широк агол на дифузија на светлина.

**Монтажа:**

Пред монтажа, исклучете го напојувањето со користење на главниот прекинувач.

- Наместете го отворот за монтирање според големината и обликот на панелот.
- Поврзете го LED напојувањето со електричната мрежа и со LED панелот.

- Дрмејќи ги изворите назад, зацврстете го LED панелот на своето место.

4. Пред да започнете со работа, осигурете се дека монтажата на производот е извршена соодветно, да се елиминира опасноста од неисправна работа, а не да се загрози околната и корисниците.

**Смена на изворот на светлина / оддржување:**

- Светленото тело се состои од несменяеми светлосни диоди LED. Во случај, кога некои од диодите се расипат, тоа не може да биде поправено.
- Ако забележите било кој дел на LED панел е оштетен, веднаш ја замени со нова или да престане функционирањето на производот.
- Чистете со сува крпа.

**Одржување на чиста животна средина:**

- Исфрлајте ги елементите на опаковката одделно во контејнерите, наменети за соодветниот материјал.

2. Пред да го исфрлите LED панел, изваден од експлоатација, свързете се со увозникот / дистрибутерот или следете ги упатствата на организациите, кои што се занимаваат со преработување на отпадите во вашиот регион.

**Се однесува на производите, означени со символ WEEE (прецртан контејнер за отпад):**

1. Ознаката WEEE посочува неопходност од одделно собирање на отпадите од електронска и електрична опрема.

2. Така означените производи не треба да се исфрлат во стандардните контејнери заедно со останатите видови на отпад.

3. Тие производи може да бидат штетни за животната средина и затоа се потребни специјални форми на преработување, обновување, рециклирање и неутрализирање.

## HR LED panel

Montaža svjetiljke može obavljati stručne osobe u skladu s ovom uputom.

Molim vas, držite se uputa.

Pročitajte upute prije pokušaja instalacije:

**Prezentacija:**

LED paneli iz serije RONDO LED i QUADRA LED su vodootporni s IP44 i mogu se koristiti u zatvorenim prostorima s višim razinama vlage, pod uvjetom da je stražnja strana panela zaštićena od izravnog prskanja vode. Konstrukcija udubljenih ploča omogućuje da se cijela vidljiva površina osvijetli širokim kutom snopa.

**Instalacija:**

Prije montaže isključite napajanje pomoću glavnog prekidača.

- Izradite rupu za montažu prema veličini i obliku ploče.

- Povežite LED napajanje s mrežom i LED panelom.

- Držeći opruge natrag, učvrstite LED panel na njegovo mjesto.

4. Prije početka rada provjerite je li montaža proizvoda izvršena u odgovarajući način, eliminirajući opasnost od neispravnog rada, ne ugrožavajući okolinu i korisnike.

**Promjena izvora svjetlosti / Održavanje:**

1. Svjetiljke se sastoje od svjetlosnih dioda tipa LED, koje se ne mogu mijenjati. U slučaju da se neki od dioda bude pokvario, on se ne može popravljati.

- Ako primijetite da su dijelovi tijela oštećeni i odmah će ga zamijeniti novim ili ometati rad tijela.
- Čistite ga suvom krpom.

**Održavanje čistoću okoline:**

- Molimo izbacivati dijelove pakiranja u zasebним контејнерима за одговарајући материјал.

2. Prije odlaganja LED panel rasformirana, kontaktirajte uvoznika / distributera ili slijedite upute na organizacije koje se bave oporabu otpada na vašem području.

**Односи на производе, који носе симбол WEEE (прецртан контејнер за смеће):**

- WEEE ознака указује на потребу за одвојено прикупљање отпада електричне и електроничке опреме.

2. Тако означени производи се не смју изbacивати у стандардне контејнере укупно са другим врстама отпадака.

3. Ови производи могу испасти штетни по okолину и стога захтевају посебне објекте прерађивања, опоравка, рециклирање и неутрализације.

## SR LED PANEŁ

Instalacja świetlilke se врши од стране надлежног лица, у складу са овим упутством.

Молим вас, држите упутства.

Прочитајте упутства пре него што покушате инсталацију:

**Презентација:**

LED панели RONDO LED и QUADRA LED серије су водоотпорни са IP44 и могу се инсталирати у просторијама са повећаним нивоом влажности, под условом да је задња страна панела заштићена директним прскањем воде. Конструкција панела у спушеном плафону је таква да је читава видљива површина осветљена широким углом дифузије светлости.

**Монтажа:**

- Пре инсталације LED панел, проверите да ли сте искључили напон напajања.

- Повежите LED моћ на мрежу и на LED панелу.

- Компресија опруге назад монтираи LED панел.

- Пре него што укључите LED панел, уверите се да је његова инсталација завршена правилно, па тако

елиминирше ризик од квара приликом рада, ризик за животну средину и екстерне кориснике.

**Промена извора светлости / Подршка:**

1. Светилка се састоји од светлосних диода LED, који се не могу замењивати. У случају да је оштећен неки од диода, он се не може реновирати.

2. Ако приметите да се делови тела оштећен ће одмах и заменити га са новим или прекине рад тела.

- Чистити сувом крпом.

**Одржавање чистоћу животне средине:**

1. Молимо Вас, изbacити делове пакeноmти компоненти у одвојене посуде за сваки посебан материјал.

2. Пре него што изbacите LED панел, који више не ради, обратите се увознику / добављачу, или пратите упутства организација, које се баве реализацијом отпадака у вашем региону.

**Односи се на производе, који су маркирани симболом WEEE (прецртан контејнер за отпаке):**

- Ознака WEEE подвлачи потребу да се отпац електронске и електричне опреме одвојено сакупљају.
- Производи, маркирани на овакав начин, не смеју се изbacивати у стандардне контејнере заједно са осталим врстама отпадака.
- Овакви производи могу испасти штетни по човекову okолину и стога захтевају посебне објекте третања, обновљања, рециклирања и елиминације.

## RO PANOUL CU LED-URI

Instalarea de iluminat poate fi efectuată de către o persoană competentă, în conformitate cu prezenta instrucțiune.

Vă rugăm să păstrați instrucțiunile de:

Citiți instrucțiunile de instalare înainte de a încerca:

**Prezentare:**

Panourile LED din seria RONDO LED și QUADRA LED sunt rezistente la apă cu IP44 și pot fi utilizate în zone interioare cu niveluri mai mari de umezeală, cu condiția ca partea din spate a panoului să fie protejată de stropiri directe de apă. Designul panourilor încastrate permite ca întreaga suprafață vizibilă să fie luminată cu un unghi larg al fasciculiului.

**Montaj:**

Înainte de montare, opriți alimentarea cu energie prin utilizarea comutatorului principal.

- Façeți gaura de montare în funcție de dimensiunea și forma panoului.

- Conectați alimentarea cu LED-uri la rețea și la panoul LED.

-

védve van a közvetlen vízszeppektől. A sülyesztett panelek kialakítása lehetővé teszi, hogy a teljes látható felület széles fényugárrel megvilágítható legyen.

- Beépítés:**  
Szerelés előtt kapcsolja ki a tápegységet a főkapcsolóval.  
1. Készítse el a rögzítő furatokat a panel méretének és alakjának megfelelően.  
2. Csatlakoztassa a LED tápegységet a hálózathoz és a LED panelhez.  
3. Tartsa a rugókat vissza, rögzítse a LED-panelet a helyére.  
4. A működés megkezdése előtt győződjön meg róla, hogy a termék felszerelése megfelelő módon megtörtént, kiküszöbölve a hibás működés veszélyét, nem veszélyeztetni a környezetet és a felhasználókat.

**A fényforrás cseréje / karbantartás:**  
1. A LED panel építésű alaján pótolhatatlan LED-ek. Abban az esetben, kár, hogy bármely, a diódk, a szerelvény nem illik javítani.  
2. Ha bármilyen része a LED panel sérült, azonnal cserélje ki egy új, vagy megszünti a termék működésének.  
3. A készülőékkel csak száraz ruhával.

**Védéni a környezetet:**  
1. Kérjük, dobja a csomagot elemeket külön a megfelelő megfelelő anyagok konténerek.  
2. Mielőtt megszabadul a LED panel üzemen kívül, lépjen kapcsolatba az eladóval / importőr vagy olvassa el az iránymutatás a helyi környezetvédelmi szervezetekkel.

**Termékekre vonatkozik jelzett WEEE (áthúzott szeméttároló):**  
1. WEEE címke jelzi, hogy szükség van szelektív hulladékgyűjtés, elektronikus és elektronikus berendezések.  
2. A termékely módon megjelölt tilos megsemmisíteni a szabványos szeméttárolók együtt a többi hulladéktól.  
3. Az ilyen termékek lehetnek a környezetre káros és különleges feldolgozási módok, hasznosítás, újrahasznosítás és egyszerűsítés.

**CZ LED PANEL**  
Montáž zařízení by mělo být provedeno pouze kvalifikovaný elektrikař v souladu s tímto návodem.  
Prosím, mějte instrukce.  
Přečtěte si návod před montáží:

**Prezentace:**  
LED panely z řady RONDO LED a QUADRA LED jsou vodotěsné s krytím IP44 a lze je použít ve vnitřních prostorech s vyšší vlhkostí za předpokladu, že zadní strana panelu je chráněna před přímým postřikáním vodou. Konstrukce zapuštěných panelů umožňuje, aby byl celý viditelný povrch osvětlen širokým úhlem paprsku.

**Montáž:**  
1. Před montáží vypněte napájení hlavním vypínačem.  
2. Proveďte montážní otvor podle velikosti a tvaru panelu.  
3. Zapojte LED napájení do sítě a pomocí LED panelu.  
4. Uchopte pružiny zpět, upevněte panel LED na místo.  
5. Před zahájením provozu se ujistěte, že montáž výrobku byla provedena odpovídajícím způsobem, což eliminuje nebezpečí chybného provozu, neohrožuje okolní prostředí a uživatele.

**Světelný náhradní zdroj / údržba:**  
1. LED panel je postaven na bázi LED diod nenahraditelné. V případě poškození některých z diod, kování není vhodné opravít.  
2. Pokud zaznamenáte některý část LED panel je poškozen, ihned jej nahradit novou nebo ukončit provoz výrobku.  
3. Čistěte pouze suchým hadříkem.

**Ochrana životního prostředí:**  
1. Zlikvidujte všechny balíky prvky odděleně do příslušných odpadních materiálů kontejnerů.  
2. Před likvidací LED panel vyřazena z provozu, obraťte se na prodejce / dovozce nebo odkazuj na pokyny svých místních organizací na ochranu životního prostředí.

**Se vztahuje na výrobky označené WEEE (přeskrtnutá popelnice):**  
1. WEEE štítek znamená nutnost tříděného sběru odpadu elektrických a elektronických zařízení.  
2. Produkty označené tedy nesmí být likvidován na standardní odpadkové koše spolu s jinými druhy odpadů.  
3. Tyto produkty mohou být škodlivé pro životní prostředí a vyžadují zvláštní formy zpracování, recyklování a neutralizaci.

**SL LED PLOŠŤA**  
Montáža aparata je treba storiti s kvalificirano elektrikař po teh navodilih.  
Prosimo, da navodila.

Prebratie navodila pred montážo:

**Predstavitev:**  
LED paneli iz serije RONDO LED in QUADRA LED so vodoodporni z IP44 in se lahko uporabljajo v zaprtih prostorih z višjo stopnjo vlage, če je zadnja stran plošče zaščitená pred neposrednimi brizgi vode. Zasnova vgradnih panelov omogoča, da je celotna vidna površina osvetljena s širokim kotom snopa.

**Montáža:**  
Pred montažo izklopite napajanje z glavnim stikalom.  
1. Izvedite montažno luknjo glede na velikost in obliko plošče.  
2. Priključite napajalniki LED na električno omrežje in z LED panelom.  
3. Držite vzmeti nazaj, pritrđite panel LED na njegovo mesto.  
4. Pred začetkom uporabe poskrbite, da je montaža izdelka ustrezno izvedena, da se odpravi nevarnost okvare, da se ne ogrozi okolica in uporabniki.

**Nadomestni vir svetlobe / vzdrževanje:**  
1. LED plošče je graditi na osnovi nenadomestljiv LED. V primeru poškodbe katerega od diod, opremljanje ni sposoben popravit.  
2. Če opazite katerega del LED plošči je poškodovan, takoj nadomestiti z novim ali preneha delovanje izdelka.  
3. Očistite le s suho krpo.

**Varovanje okolja:**  
1. Prosimo, da vse pakete elemente ločeno v ustreznih ustreznih materialnih posodah.  
2. Preden zavržete LED ploščo vzame iz obratovanja, se obrnite na prodajalca / uvoznika ali se sklicevati na smernice svojih lokalnih organizacij za varstvo okolja.  
**Veja za izdelke z oznako WEEE (prečrtan koš za odpadke):**  
1. WEEE oznaka pomeni potrebo po ločenem zbiranju odpadne električne in elektronske opreme.  
2. Tako označeni izdelki ne smejo odlagati na standardne posode za odpadke, skupaj z drugimi vrstami odpadkov.  
3. Takšni proizvodi so lahko škodujejo okolju in potrebujejo posebne oblike obdelave, predelave, recikliranja in nevtralizacije.

**SK LED PANEL**  
Montáž zariadenia by malo byť vykonané len kvalifikovaný elektrikař v súlade s týmto návodom.  
Prosím, majte instrukcie.  
Přečtajte si návod pred montážou:

**Prezentácia:**  
LED panely z rady RONDO LED a QUADRA LED sú vodotesné s krytím IP44 a môžu byť použité vo vnútorných priestoroch s vyššou vlhkosťou za predpokladu, že zadná strana panelu je chránená pred priamym postriekanim vodou. Konštrukcia zapuštěných panelov umožňuje osvetliť celý viditeľný povrch so širokým uhlom lúča.

**Montáž:**  
Pred montážou vypnite napájanie pomocou hlavného vypínača.  
1. Urobte montážny otvor podľa veľkosti a tvaru panelu.  
2. Zapojte napájací zdroj LED do elektrickej siete a pomocou panela LED.  
3. Uchopte pružiny späť, upevnite panel LED na svoje miesto.  
4. Pred začatím prevádzky sa uistite, že montáž výrobku bola vykonaná primerane, čím sa eliminuje riziko chybné prevádzky, neohrozuje okolie a užívateľov.

**Svetelný náhradný zdroj / údržba:**  
1. LED panel je postavený na báze LED diód nenahraditeľné. V prípade poškodenia niektorého z diód, kovanie nie je vhodné opravít.  
2. Ak zaznamenáte niektorý časť LED panel je poškodený, ihneď ho nahraďte novou alebo ukončíte prevádzku výrobku.  
3. Čistíte iba suchou handričkou.

**Ochrana životného prostredia:**  
1. Zlikvidujte všetky balíky prvky oddelene do príslušných zodpovedajúcich materiálnych kontajnerov.  
2. Pred likvidáciou LED panel vyraďená z prevádzky, obraťte sa na predajcu / dovozcu alebo odkazujú na usmernenia svojich miestnych organizácií na ochranu životného prostredia.

**Sa vztahuje na výrobky označené WEEE (prečiarknutá popelnica):**  
1. WEEE štítk znamená nutnosť triedeného zberu odpadu elektrických a elektronických zariadení.  
2. Výrobky označené teda nesmie byť likvidovaný na štandardné odpadkové koše spolu s inými druhmi odpadov.  
3. Tieto produkty môžu byť škodlivé pre životné prostredie a vyžadujú osobitné formy spracovania, recyklovania a neutralizáciu.

**RU LED ПАНЕЛЬ**  
Установка светильников может быть выполнена компетентным лицом в соответствии с настоящей инструкцией.  
Пожалуйста, имейте инструкции.  
Прочитайте инструкцию, прежде чем пытаться установить:

**Презентация:**  
Светодиодные панели из серии RONDO LED и QUADRA LED являются водонепроницаемыми со степенью защиты IP44 и могут использоваться в помещениях с повышенной влажностью при условии, что задняя сторона панели защищена от прямых брызг воды. Конструкция утопленных панелей позволяет освещать всю видимую поверхность широким углом луча.

**Сборка:**  
Перед установкой отключите электропитание с помощью главного выключателя.  
1. Сделайте монтажное отверстие в соответствии с размером и формой панели.  
2. Подключите светодиодный источник питания к электросети и с помощью светодиодной панели.  
3. Удерживая пружины, закрепите светодиодную панель на месте.  
4. Перед началом эксплуатации убедитесь, что монтаж изделия выполнен надлежащим образом, что исключает опасность неисправной работы, не подвергая опасности окружающих и пользователей.

**Замена источника света/ консервация:**  
1. Осветительное устройство сконструировано на основе на неподлежащих замене диод LED. В случае повреждения какого-либо диода, арматура не подлежит починке.  
2. Если вы заметили, что части тела повреждены немедленно и заменить его новым, или прекратить дальнейшую эксплуатацию изделия.  
3. Для очистки следует использовать сухие ткани.

**Следи за чистой окружающей среды:**  
1. Выбрасывая упаковку, следует произвести отбор элементов и выбросить их в отдельные, соответствующие контейнеры для отходов.  
2. Перед выбрасыванием изделия, эксплуатация которого прекращена, свяжитесь с продавцом или следуй указаниям организаций, занимающихся очисткой или охраной окружающей среды в вашем регионе.

**Κατάρτιση изделий обозначенных символом WEEE (перечёркнутый цветной контейнер для отходов):**  
1. Означение WEEE указывает на необходимость селективного сбора использованного электронного и электрического оборудования.  
2. Так обозначенные изделия нельзя выкидывать вместе с обычным мусором и другими отходами.  
3. Такие изделия могут быть вредны для окружающей среды и требуют специального способа переработки, регенерации, рециркуляции и обезвреживания.

**GR LED PANEΛ**  
Εγκατάσταση του φωτιστικού μπορεί να πραγματοποιηθεί από αρμόδιο πρόσωπο σύμφωνα με την παρούσα οδηγία. Παρακαλώ κρατήστε τις οδηγίες. Διαβάστε τις οδηγίες πριν επιχειρήσετε την εγκατάσταση:

**Παρουσίαση:**  
Τα πάνελ LED σειράς RONDO LED και QUADRA LED είναι αδιάβροχα με IP44 και μπορούν να χρησιμοποιηθούν σε εσωτερικούς χώρους με υψηλότερα επίπεδα υγρασίας, υπό την προϋπόθεση ότι η πίσω πλευρά του πλάκα προστατεύεται από άμεσες πιτσιλιές νερού. Ο σχεδιασμός των εσοχών εκπέμπει την πλήρη ορατή επιφάνεια να φωτίζεται με μεγάλη γωνία δέσμης.

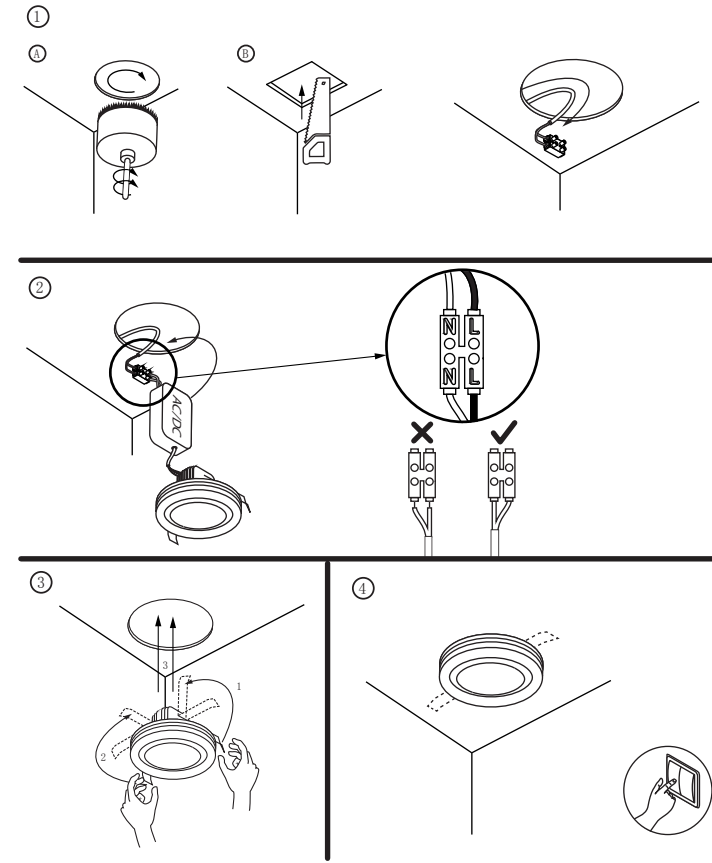
**Εγκατάσταση:**  
Πριν από τη συναρμολόγηση, απενεργοποιήστε την παροχή ρεύματος χρησιμοποιώντας τον κεντρικό διακόπτη.  
1. Κάτε την οπή στερέωσης ανάλογα με το μέγεθος και το σχήμα του πλάκα.  
2. Συνδέστε την παροχή ρεύματος LED στο δίκτυο και στο πλαίσιο LED.  
3. Κρατώντας τα κατάρτια πίσω, στερεώστε το πλαίσιο LED στη θέση του.  
4. Προτού ξεκινήσετε τη λειτουργία, βεβαιωθείτε ότι η τοποθέτηση του προϊόντος έχει γίνει σωστά, αποφεύγοντας τον κίνδυνο ελαττωματικής λειτουργίας, χωρίς να θέτει σε κίνδυνο το περιβάλλον και τους χρήστες.

**Αλλαγή της φωτεινής πηγής / Υποστήριξη:~**  
1. Το φωτιστικό αποτελείται από μη αντικαταστάσιμες ενδεικτικές λαμπές LED. Σε περίπτωση που από τις διόδους που υποστεί βλάβη, δεν μπορεί να επισκευαστεί.

2. Αν παρατηρήσετε ότι το προστατευτικό γυαλί έχει υποστεί βλάβη, θα πρέπει να την αντικαταστήσει αμέσως με νέο ή να διακόψετε τη λειτουργία του σώματος.  
3. Καθαρίστε με στεγνό πανί.

**Διατήρηση της καθαρότητας του περιβάλλοντος:**  
1. Παρακαλώ, απορρίψτε τα στοιχεία της συσκευασίας χωριστά στα δοχεία, που χαρακτηρίζονται για τον αντίστοιχο υλικό.  
2. Εάν παρατηρήσετε ότι τα μέρη του σώματος έχουν καταστραφεί αμέσως και να την αντικαταστήσει με νέο ή να διακόψει τη λειτουργία του σώματος.

**Αναφέρεται σε προϊόντα που φέρουν το σύμβολο των ΑΝΗΕ (δοχεία αποβλήτων):**  
1. Η σήμανση WEEE υποδεικνύει την ανάγκη για χωριστή συλλογή των αποβλήτων ειδών ηλεκτρικού και ηλεκτρονικού εξοπλισμού  
2. Έτσι αυτά τα προϊόντα δεν πρέπει να απορρίπτονται στα τυποποιημένα εμπορευματοκιβώτια με τα άλλα είδη αποβλήτων.  
3. Τα προϊόντα αυτά ενδέχεται να είναι επιβλαβή για τον περιβάλλον και κατά συνέπεια απαιτούνται ειδικές μορφές θεραπείας, την ανάκτηση, την ανακύκλωση και την αποβολή.



Order code	Article	EAN	Fixture size	Mounting hole size
VIV004280	RONDO LED 18W CL	3800228028339	Ø120*16mm	Ø95mm
VIV004281	RONDO LED 24W CL	3800228028346	Ø170*16mm	Ø150mm
VIV004282	RONDO LED 36W CL	3800228028353	Ø225*17mm	Ø195mm
VIV004283	QUADRA LED 18W CL	3800228028360	120*120*16mm	95*95mm
VIV004284	QUADRA LED 24W CL	3800228028377	170*170*16mm	150*150mm
VIV004285	QUARDA LED 36W CL	3800228028384	225*225*17mm	195*195mm

**ALB PANEL LED**  
Instalimi i luminare mund të kryhet nga një person kompetent në pajtim me këtë udhëzim.  
Ju lutem mbanini udhëzimet.  
Lexoni udhëzimet para se të filloni instalimit:

**Prezantimi:**  
Paneli LED nga seritë RONDO LED dhe QUADRA LED janë të papërshkueshëm nga uji me IP44 dhe mund të përdoren në zona të brendshme me nivele më të larta të lagështia, me kusht që pjesa e prapme e panelit të jetë e mbrojtur nga spërkatjet e drejtëpërdrejta të ujit. Dizajni i paneleve të fundosura lejon që sipërfaqja e dukshme të jetë e ndezur me kënd të gjërë rreze.

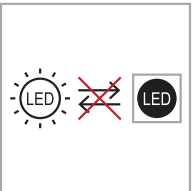
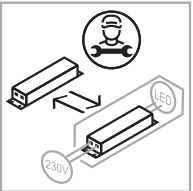
**Montim:**  
Para montimit, fikni furnizimin me energji duke përdorur çelësin kryesor.  
1. Bëni vrimë në rritje sipas madhësisë dhe formës së panelit.  
2. Lidhni furnizimin me energji LED në rrejtin elektrik dhe me panelin LED.  
3. Mbyajtja e burimeve mbapra, fiksoni panelin LED në vendin e tij.  
4. Para se të filloni punën, sigurohuni që montimi i produktit të jetë kryer në mënyrë të përshtatshme, duke eliminuar

rrezikun e funksionimit të dëmtuar, duke mos rrezikuar mjedisin dhe përdoruesit.

**Zvendosimi i burimit ndricues /servis:**  
1. Trupi ndricues është e bere prej diode ndricuese LED qe nuk zvendoseshen. Ne rast qe ndonje nga diodat prishet nuk mund te riparohet.  
2. Nëse vini re se pjesët e trupit janë të dëmtuar do të zvendësojë menjëherë dhe atë me të ri ose të ndërprerë funksionimin e trupit.  
3. Pastorni me precete te thate.

**Mbyajtja e paster e ambientit:**  
1. Ju lutem, kur i hidhni elementet, ndajeni sipas koshave te mbeturinave.  
2. Para vendosjes panel LED çmontohet, kontaktoni importues / tregtari ose ndiqni udhëzimet e organizatave qe merren shërimin e mbeturinave në zonën tuaj.

**Kjo eshte per produktet qe kanë simbole WEEE (koshi i mbeturinave i shenuar):**  
1. Simboli WEEE shënon nevojën për mbledhjen e ndare te mbeturinave qe vijne nga produkte elektronike dhe elektrike.  
2. Produktet qe përmbajne kete simbol nuk duhet te hidhen ne çfaredo kosh te mbeturinave bashke me plehrat te tjera.  
3. Keto produkte mund te jene te rrezikshme per ambientin e jashtem dhe per kete arsye nevojiten nga nje perpunim specializuar, sherim dhe neutralizim.



Благодарим Ви, че избрахте продукт VIVALUX.  
Thank you for choosing a VIVALUX product.  
Vielen Dank für die Wahl eines VIVALUX Product.  
Merci d'avoir choisi le produit VIVALUX.  
Grazie per aver scelto un prodotto VIVALUX.  
Gracias por elegir un producto VIVALUX.  
Ви благодариме за изборот VIVALUX производ.  
Hvala na odabiru proizvoda VIVALUX.  
Хвала на избору VIVALUX производ.  
Vá multíumim pentru alegerea produselor VIVALUX.  
Köszönjük, hogy egy VIVALUX termék.  
Děkujeme, že jste si vybrali produkt VIVALUX.  
Hvala, ker ste izbrali izdelek VIVALUX.  
Đakujeme, že ste si vybrali produkt VIVALUX.  
Спасибо, че избрахте VIVALUX продукт.  
Faleminderit për zgjedhjen e një produkt VIVALUX.  
Σας ευχαριστούμε για την επιλογή VIVALUX προϊόν.  
Viva Ltd.  
27A Banskо shose Str.  
8800Siven BULGARIA

