

EN ***Мултифункционална LED plafончера***

Инструкция за безопасност

- Монтажът и свързването към електрическата мрежа трябва да се извърши от правоспособен електротехник!
- Задължително изключете захранващото напрежение преди монтаж, демонтаж, свързване или обслужване!
- Гаранцията на продукта изтича, ако събственорчно ремонтирате повредената продукта!

Представяне

Мултифункционалните плафонieri с марка VIVALUX имат възможност за димиране и смяна на цветната температура с помощта на дистанционно управление. Това предлага универсално решение за осветление на помещениата според тяхното предназначение или Вашето настроение.

Преди да започнете работа, моля внимателно прочетете настоящото уълъване за употреба и спазвайте посочените инструкции за безопасност.

Монтаж

- Изключете захранващото напрежение.
- Отворете плафончeрата като завъртите дифузера в посока обратна на часовниковата стрелка. Фиксирайте основата на избраното място.
- Свържете плафончeрата към електрическата инсталация.
- Върнете дифузера на мястото му като го завъртите в посока на часовниковата стрелка. Включете захранването.

Дистанционно управление – описание на бутоните:

- Бутон за включване;
- Бутон за изключване;
- Превключване на цветните температури;
- Увеличаване на светлината до 100%;
- Намаляване на светлината;
- Бутон за плавно понижаване на цветната температура до min 3000K;
- Бутон за плавно повишаване на цветната температура до max 6400K;
- Бутон за включване на цветна температура 3000K;
- Бутон за включване на цветна температура 6400K;
- Бутон за включване на цветна температура 4000K;
- Нощен режим;
- Бутон за изключване след 30 секунди.

Дистанционното управление се захранва с 2 броя ААА батерии.

Важно: За да се запази избраната цветна температура при изключване на плафончeрата от ключа на сцената или при прекъсване на електрозахранването, тя трябва да е работила в желания режим минимум 10 секунди преди изключването ѝ.

Запазване чистотата на околната среда:

- Моля, изхвърляйте елементите на опаковката разделно в контейнерите, предназначени за съответния материал.
- Преди да изхвърлите продукта, се свържете с вносителя/доставчика или следвайте инструкциите на организациите, занимаващи оползотворяване на отпадъците във вашия регион.

Отнася се до изделията, означени със символ WEEE (зачертан контейнер за отпадъци):

1. Означението WEEE посочва необходимост от разделно събиране на отпадъците от електронно и електрическо оборудване.

2. Така означените продукти не трябва да се изхвърлят в стандартните контейнери заедно с останалите видове отпадъци.

3. Тези продукти могат да се окажат вредни за околната среда и затова изискват специални форми на преработка, възстановяване, рециклиране и неутрализиране.

EN ***Multifunctional LED ceiling lighting fixture***
Safety instructions

- Installation and electrical connection must be done by a qualified electrician!
- It is mandatory to disconnect power supply before installation, dismantling, connection or service!
- The product warranty expires, if manually disassemble or repair the product!

Presentation

The multifunctional LED ceiling lights with VIVALUX brand are dimmable and can switch to different CCT by a remote control. This offers a universal lighting solution for the rooms according to their purpose or your mood.

Before starting work, please carefully read this manual and follow these safety instructions.

Installation

- Switch off the power supply.
- Open the LED ceiling fixture by turning the diffuser anti-clockwise. Mount the fixture at the chosen place.
- Connect the fixture to the power supply.
- Return the diffuser to its place and turn it clockwise. Switch on the power.

Remote control – description:

- Switch ON button;
- Switch OFF button;
- Switch between color temperatures;
- Increasing light up to 100%;
- Dimming light down;
- Button for decreasing CCT down to min 3000K;

(7) Button for increasing CCT up to 6400K;

(8) Button for selecting 3000K;

(9) Button for selecting 6400K;

(10) Button for selecting 4000K;

(11) Night mode;

(12) Button for switch off after 30 seconds.

The remote control is powered by 2 pcs AAAA batteries.

Important: In order to keep the color temperature chosen before you switch off the LED ceiling fixture by the wall switch or in case of eectrical power shut off, the fixture needs to operate at the desired mode at least for 10 seconds before you switch it off.

Keeping the environment clean:

- Please dispose the packaging components in separate containers for the material.
- Before disposing of the product, please contact the importer / supplier or follow the instructions of organizations engaged in waste recycling in your area.

Refers to products bearing the symbol WEEE (waste containe crossed):

- WEEE designation indicates the need for separate collection of waste electrical and electronic equipment.
- This marked products should not be disposed of in standard containers along with other types of waste.
- These products may be harmful to the environment and therefore require special forms of processing, recovery, recycling and neutralizing.

DE ***Multifunktionale LED-Deckenleuchte***
Sicherheitshinweise

1. Installation und der elektrische Anschluss muss von einer Elektrofachkraft durchgeführt werden!

2. Es ist zwingend erforderlich Stromversorgung vor der Installation, Demontage, Verbindung oder eine Dienstleistung zu trennen!

3. Die Produktgarantie erlischt, wenn von Hand zerlegen oder reparieren!

Präsentation

Die multifunktionalen LED-Deckenleuchten der Marke VIVALUX sind dimmbar und können per Fernbedienung auf unterschiedliche Farbtemperaturen umgestellt werden. Dies bietet eine universelle Beleuchtungslösung für die Räume entsprechend ihrem Zweck oder Ihrer Stimmung. Vor Beginn der Arbeiten lesen Sie bitte dieses Handbuch und befolgen Sie diese Sicherheitshinweise.

Installation

1. Schalten Sie die Stromversorgung aus.

2. Öffnen Sie die LED-Deckenleuchte, indem Sie den Diffusor gegen den Uhrzeigersinn drehen. Montieren Sie das Gerät an der gewünschten Stelle.

3. Schließen Sie das Gerät an die Stromversorgung an.

4. Bringen Sie den Diffusor wieder an seinen Platz und drehen Sie ihn im Uhrzeigersinn. Schalten Sie die Stromversorgung ein.

Fernbedienung - Beschreibung:

- Einschalttaste;
- Ausschalttaste;
- Zwischen Farbtemperaturen wechseln;
- Erhöhung des Lichts um bis zu 100%;
- Licht dimmen;
- Taste zum Verringern der CCT auf mindestens 3000 K;
- Taste zum Erhöhen der CCT auf maximal 6400 K;
- Taste zur Auswahl von 3000K;
- Taste zur Auswahl von 6400K;
- Taste zur Auswahl von 4000K;
- Nachtmodus;
- Taste zum Ausschalten nach 30 Sekunden.

Die Fernbedienung wird mit 2 Stück AAA-Batterien betrieben.

Wichtig: Um die gewünschte Farbtemperatub zu beibehalten, bevor Sie die LED-Deckenleuchte über den Wandschalter ausschalten oder wenn die Stromversorgung abgeschaltet wird, muss die Leuchte mindestens 10 Sekunden lang im gewünschten Modus betrieben werden, bevor Sie sie ausschalten.

Die Umwelt sauber:

1. Bitte entsorgen Sie die Verpackungskomponenten in separaten Behältern für das Material.

2. Vor der Entsorgung des Produkts wenden Sie sich bitte an den Importeur / Lieferanten oder die Anweisungen der in Abfallrecycling in Ihrer Nähe tätige Organisationen folgen.

Bezieht sich auf Produkte mit dem Symbol WEEE (Abfallbehälter gekreuzt):

- WEEE Bezeichnung zeigt die Notwendigkeit für die getrennte Sammlung von Abfällen von Elektro- und Elektronikgeräten.
- Diese gekennzeichneten Produkte sollten nicht zusammen mit anderen Abfällen in Standard-Containern entsorgt werden.
- Diese Produkte können für die Umwelt schädlich sein und erfordern daher besondere Formen der Verarbeitung, Verwertung, Recycling und zu neutralisieren.

FR ***Plafonnier LED multifonctionnel***

Consignes de sécurité

1. Installation et raccordement électrique doivent être effectués par un électricien qualifié!

2. Il est impératif de débrancher l'alimentation avant l'installation, le démontage, le raccordement ou service!

3. La garantie du produit arrête à expiration, si démonter ou de réparer le produit manuellement!

Présentation

Les plafonniers multifonctions à LED de la marque VIVALUX sont réglables et peuvent changer de température de couleur à l'aide d'une télécommande. Ceci offre une solution d'éclairage universelle pour les pièces en fonction de leur objectif ou de votre humeur.

Avant de commencer le travail, s'il vous plaît lisez attentivement ce manuel et suivre les consignes de sécurité.

Installation

1. Coupez l'alimentation électrique.

2. Ouvrez le plafonnier LED en tournant le diffuseur dans le sens inverse des aiguilles d'une montre. Montez l'appareil à l'endroit choisi.

3. Connectez le projecteur à l'alimentation.

4. Remettez le diffuseur à sa place et tournez-le dans le sens des aiguilles d'une montre. Allumez l'appareil.

Commande à distance - description:

- Bouton d'allumage;
- Bouton d'arrêt;
- Basculer entre les températures de couleur;
- Augmentation de la lumière jusqu'à 100%;
- Gradation de la lumière vers le bas;
- Bouton pour diminuer le CCT jusqu'à min 3000K;
- Bouton pour augmenter le CCT jusqu'à 6400K maximum;
- Bouton pour sélectionner 3000K;
- Bouton de sélection de 6400K;
- Bouton de sélection de 4000K;
- Mode nuit;
- Bouton d'arrêt après 30 secondes.

La télécommande est alimentée par 2 piles AAA.

Important: afin de conserver la température de couleur choisie avant d'éteindre le plafonnier LED par l'interrupteur mural ou en cas de coupure électrique, le luminaire doit fonctionner au mode souhaité au moins pendant 10 secondes avant de l'éteindre.

Garder l'environnement propre:

1. S'il vous plaît disposer les composants d'emballage dans des récipients séparés pour le matériel.

2. Avant de disposer du produit, s'il vous plaît communiquer avec l'importateur / fournisseur ou de suivre les instructions des organisations engagées dans le recyclage des déchets dans votre région.

Se réfère à des produits portant le symbole DEEE (conteneur de déchets traversé):

- Désignation DEEE indique la nécessité d'une collecte séparée des équipements électriques et électroniques.
- Les produits Cette marqués doivent pas être jetés dans des conteneurs standards ainsi que d'autres types de déchets.
- Ces produits peuvent être nocifs pour l'environnement et nécessitent donc des formes particulières de traitement, la récupération, le recyclage et la neutralisation.

IT ***Apparecchio di illuminazione a soffitto a LED multifunzionale***

Istruzioni di sicurezza

- Installazione e il collegamento elettrico devono essere eseguiti da un elettricista qualificato!
- E' obbligatorio scollegare l'alimentazione elettrica prima di installazione, smontaggio, il collegamento o il servizio!
- La garanzia del prodotto scade, se smontare o riparare il prodotto manualmente!

Presentazione

Le plafoniere a LED multifunzionali con marchio VIVALUX sono regolabili e possono passare a diverse temperature di colore tramite un telecomando. Questo offre una soluzione di illuminazione universale per le stanze in base al loro scopo o al tuo umore.

Prima di iniziare il lavoro, leggere attentamente il presente manuale e seguire le istruzioni di sicurezza.

Installation

- Disinserire l'alimentazione.
- Aprire il dispositivo a soffitto a LED ruotando il diffusore in senso antiorario. Montare l'apparecchio in corrispondenza della posizione prescelta.
- Collegare l'apparecchiatura all'alimentatore.
- Riporta il diffusore al suo posto e ruotato in senso orario. Accendere l'alimentazione.

Controllo remoto - descrizione:

- Pulsante di accensione;
- Pulsante di spegnimento;
- Passa da una temperatura di colore all'altra;
- Aumento della luce fino al 100%;
- Dimming luce verso il basso;
- Pulsante per diminuire CCT fino a min 3000K;
- Pulsante per aumentare CCT fino a un massimo di 6400K;
- Pulsante per la selezione di 3000K;
- Pulsante per la selezione di 6400K;
- Pulsante per la selezione di 4000K;
- Modalità notturna;
- Pulsante per lo spegnimento dopo 30 secondi.

Il telecomando è alimentato da 2 batterie AAA.

Importante: Al fine di mantenere la temperatura colore scelta prima di spegnere la plafoniera a LED tramite interruttore a parete o in caso di interruzione dell'alimentazione elettrica,

l'apparecchio deve funzionare nella modalità desiderata almeno per 10 secondi prima di spegnera.

Mantenere l'ambiente pulito:

- Si prega di smaltire le componenti di confezionamento in contenitori separati per il materiale.
- Prima di smaltire il prodotto, contattare l'importatore / fornitore o seguire le istruzioni di organizzazioni impegnate nel riciclaggio dei rifiuti nella vostra zona.
- Si riferisce ai prodotti recanti il simbolo RAEE (contenitore per rifiuti attraversato):**
 - Designazione WEEE indica la necessità per la raccolta differenziata di apparecchiature elettriche ed elettroniche.
 - I prodotti contrassegnati Questo non devono essere smaltiti in contenitori standard insieme ad altri tipi di rifiuti.
 - Questi prodotti possono essere dannosi per l'ambiente e quindi richiedono particolari forme di trattamento, il recupero, il riciclaggio e la neutralizzazione.

SP ***Luminaria de techo multifuncional LED***
Instruccions de seguridad

- La instalación y la conexión eléctrica deben ser realizadas por un electricista cualificado!
- Es obligatorio para desconectar la fuente de alimentación antes de la instalación, desmontaje, conexión o servicio!
- La garantía del producto expira, si desmontar o reparar el producto manualmente!

Presentación

Las luces de techo LED multifuncionales con la marca VIVALUX son regulables y pueden cambiar a diferentes temperaturas de color con un control remoto. Esto ofrece una solución de iluminación universal para las habitaciones según su propósito o su estado de ánimo.

Antes de comenzar el trabajo, lea atentamente este manual y siga estas instrucciones de seguridad.

Instalación

1. Apague la fuente de alimentación.

2. Abra el accesorio de techo LED girando el difusor en sentido antihorario. Monte el accesorio en el lugar de cjoen.

3. Conecte el accesorio a la fuente de alimentación.

4. De vuelva el difusor a su lugar y gírelo hacia la derecha. Encienda la iluminación.

Control remoto - descripción:

- Botón de encendido;
- Botón de apagado;
- Cambiar entre temperaturas de color;
- Aumento de la luz hasta el 100%;
- Atenuación de la luz hacia abajo;
- Botón para disminuir CCT hasta un mínimo de 3000K;
- Botón para aumentar CCT hasta un máximo de 6400K;
- Botón para seleccionar 3000K;
- Botón para seleccionar 6400K;
- Botón para seleccionar 4000K;
- Modo nocturno;
- Botón para apagar después de 30 segundos.

El mando a distancia funciona con 2 pilas AAA.

Importante: para mantener la temperatura de color elegida antes de apagar la lámpara de techo LED con el interruptor de pared o en caso de corte de energía eléctrica, la lámpara debe funcionar en el modo deseado al menos durante 10 segundos antes de apagarla.

Mantener limpio el medio ambiente:

- Por favor, elimine los componentes del embalaje en contenedores separados para el material.
- Antes de deshechar el producto, póngase en contacto con el importador / proveedor o siga las instrucciones de las organizaciones que participan en el reciclaje de residuos en su área.

Se refiere a los productos que llevan el símbolo WEEE (contenedor de residuos atravesado):

- Designación WEEE indica la necesidad de la recogida selectiva de aparatos eléctricos y electrónicos de desecho.
- Los productos marcados Esto no se deben tirar en los contenedores estándar junto con otros tipos de residuos.
- Estos productos pueden ser perjudiciales para el medio ambiente y por lo tanto requieren formas especiales de procesamiento, recuperación, reciclado y neutralizante.

МК ***Повеќефункционална LED светилна за таванот***
Безбедносни упатства

- Инсталација и електрична врска мора да биде направено од страна на квалификуван електричар!
- Тоа е задолжително да се исклучи напојувањето пред инсталација, расклопување, врска или услуга!
- Гаранција на производот, доколку истите рачно да го расклопите или поправа на производот!

Презентација

Мултифункционалните тајмери на таванот VIVALUX имаат можност за димнување и менување на температурата на бојата со даленински управувач. Тој нуди разновидно решение за осветлување на просторите според нивната намена или распложение.

Пред да започнете со работа, ве молиме внимателно прочитајте го ова упатство и да ги следат овие упатства за безбедност.

Инсталација

1. Исклучете го напојниот напон.

2. Отворете го таванското светло со вртнење на дифузорот спротивно од стрелките на часовникот. Поправете ја основата на избраната локација.

3. Поврзете го таванското светилка со електричниот систем.

4. Вратете го дифузорот на своето место со вртнење во насока на стрелките на часовникот. Вклучете ја моќта.

Даленински управувач - опис на копчиња:

- Копче ВКЛУЧУИ;
- Копче ИСКЛУЧЕНО;
- Префрлување помеѓу температурата на бојата;
- Зголемување на светлината до 100%;
- Затемнето светло;
- Копче за намалување на CCT до мин 3000K;
- Копче за зголемување на CCT до максимум 6400K;
- Копче за избор на 3000K;
- Копче за избор на 6400K;
- Копче за избор на 4000K;
- Ноќен режим;
- Копче за исклучување по 30 секунди.

Далечникот управуваач се напојува од 2 парчиња ААА батерии.

Важно: За да ја задржите избраната температура на бојата пред да го исклучите LED таванот со валидниот прекинувач или во случај на исклучување на електрична енергија, тела треба да работи во посакуваниот режим најмалку 10 секунди пред да ја исклучите.

Одржување на чиста животна средина:

1. Ве молиме да се ослободите компонентите на пакувањето, во посебни контејнери за материјалот.

2. Пред да го фрлите производот, ве молиме контактирајте увозникот / снабдувач или следете ги инструкциите на организациј кои работат во рециклирање на отпадот во вашата област.

Се однесува на производи со OEEO симболот (сад отпад рц):

- Ознака WEEE укажува на потребата за одделно собирање на отпад од електрична и електронска опрема.
- Оваа означени производи не смеат да се фрлаат во стандардни контејнери, заедно со други видови на отпад.
- Овие производи можат да бидат штетни за животната средина и затоа бараат посебни форми за обработка, преработка, рециклирање и неутрализирање.

SR ***Вишефунксиона LED плафонска лампа***

Безбедносни упатства

- Инсталација и електрично повезување мора да обави квалификуван електричар!
- Неопходно је да исклучи напajање пре инсталације, демонтажу, везе или услугу!
- Гаранција за производ истиче, ако ручно растављати или поправајати производ!

Презентација

VIVALUX мултифункционалски плафонски тимери имају могућност затмјувања и промене температуре боје помоћу далјинског управљача. Нуди разноврсно решење за осветлење просторија у складу са њиховом наменом или расположењем.

Пре почетка рада, пажљиво прочитајте ово упутство и придржавете овак безбедносних упутства.

Инсталација

1. Исклучите напон напajања.

2. Отворите плафонску лампу окретањем дифузора у смеру супротног од казaljке на сату. Поправите базу изабране локације.

3. Повежите плафонџере са електричним системом.

4. Вратите дифузор на своје место окретањем у смеру казaljке на сату. Укључите напajање.

Далјински управљач - опис тастера:

- Тастер за укључивање;
- Дугме за ИСКЉУЧЕЊЕ;
- Пребацивање између температура боје;
- Повећање светлости до 100%;
- Пригушено светло пригушено;
- Дугме за смањење CCT на најмане 3000K;
- Дугме за повећање CCT до максимално 6400K;
- Дугме за избор 3000K;
- Дугме за избор 6400K;
- Дугме за избор 4000K;
- Ноћни режим;
- Тастер за искључивање након 30 секунди.

Далјински управљач напajају се 2 ААА батерије.

Важно: Да би се одржала изабрана температура боје пре него што искључите LED плафонско увршење зидним прекидачем или у случају искључивања електричне енергије, потребно је да уређај ради у жељеном режиму најмане 10 секунди пре него што га искључите.

Опazим чиста животну средину:

- Молимо вас, одложите компоненте за паковање у посебним контејнерима за материјал.
- Пре одлагања производа, обратите се увозника / добављача или следите упутства организација које се баве рециклажом отпада у вашем подручју.

Односи се на производе који носе симбол веее (контејнер за смеће укрштени):

1. Ознака WEEE укажује на потребу за одвојено сакупљање отпада електричне и електронске опреме.

2. Ово означени производи не треба одлагати у стандардних контејнера заедно са другим врстама отпада.

3. Ови производи могу бити штетни по околину и стога захтевају посебне облике прераде, опоравак, рециклажу и неутралисање.

HR ***Višenamjenski LED stropni rasvjetni stroj***
Sigurnosne upute

1. Instalacija i priključak struje mora biti učinjeno od strane kvalificiranog električara!

2. Ona je obavezna da isključite napajanje prije ugradnje, demontiranja, veze ili uslugu!

3. Jamstvo za proizvod istekne, ako ručno rastavlјati ili popravљati proizvod!

Prezentacija

Višenamjenske LED stropne svjetiljke s markom VIVALUX su daljnјenje i mogu se prebaciti na različitu temperaturu boje zamjenjivim upravљačem. Ovo nudi univerzalno rasvjetno rješenje za sobe prema svoјoj namјeni ili vašem raspoloženјu.

Prije početka rada, molimo pažljivo pročitajte ove upute i slijedite ove mjere opreza.

Montaža

1. Isključite napajanje.

2. Otvorite LED svjetiljku zakretanjem okretanja difuzora u smјeru suprotnom od kazaljke na satu. Montirajte učvršćenje na zidnom mјestu.

3. Spojite učvršćenje na napajanje.

1. Buton pentru reducerea CCT până la minim 3000K;
- (7) Buton pentru creșterea CCT până la maximum 6400K;
- (8) Buton pentru selectarea 3000K;
- (9) Buton pentru selectarea 6400K;
- (10) Buton pentru selectarea a 4000K;
- (11) Mod de noapte;
- (12) Buton pentru oprire după 30 de secunde.

Telecomanda este alimentată de 2 baterii AAA.

Important: Pentru a menține temperatura de culoare aleasă înainte de a opri corpul de tavan cu LED de la comutatorul de perete sau în caz de oprire electrică, corpul trebuie să funcționeze în modul dorit cel puțin 10 secunde înainte de al opri.

Păstrarea mediu curat:

1. Vă rugăm să aruncați componentele de ambalare în containere separate pentru materialul.
 2. Înainte să dispună de el, vă rugăm să contactați importator / furnizorul sau urmați instrucțiunile de organizatii angajate în reciclarea deșeurilor în zona dumneavoastră.
- Se referă la produse care poartă DEEE simbol (container încrucișate):
1. Desemnarea DEEE indică necesitatea de colectare separată a echipamentelor electrice și electronice uzate.
 2. Produse însemnat nu ar trebui să fie eliminate în containere standard, împreună cu alte tipuri de deșeuiri.
 3. Aceste produse pot fi dăunătoare pentru mediu și, prin urmare, necesită forme speciale de procesare, recuperare, reciclare și neutralizare.

HU Többfunkcsú LED mennyezeti lámpatest

Biztonsági utasítások

1. A szerelés és az elektromos csatlakozást szakképzett villanyszerelőnek kell elvégeznie!
 2. A telepítés, bontás, csatlakoztatás vagy szervizelés előtt kötelezően húzza ki a tápegységet!
 3. A termék garanciája lejárt, ha kézzel szétszereli vagy javítja a terméket!
- Beutastás**
- A VIVALUX márkájú multifunkcsú LED-es mennyezeti lámpák szabályozhatóak és különböző színhőmérsékletűek lehetnek távvezérlővel. Ez a helyiségnek univerzális világítási megoldást kínál a céljuknak vagy hangulatainak megfelelően.
- A munka megkezdése előtt kérjük, figyelmesen olvassa el ezt a kézikönyvet és kövesse ezeket a biztonsági utasításokat.

Installation

1. Kapcsolja ki a tápegységet.
2. Nyissa ki a LED-álmennyezetet a diffúzor óramutató járásával ellentétes irányú forgatásával. Szerelje fel a rögzítőt a rögzített helyre.
3. Csatlakoztassa a rögzítőt a tápegységhez.
4. Helyezze vissza a diffúzor a helyére és fordítsa az óramutató járásával megegyező irányba. Kapcsolja be a készüléket.

Távírányító - leírás:

- (1) BE gomb;
- (2) Kikapcsolás gomb;
- (3) Váltás a színhőmérséklet között;
- (4) növekvő fény 100% -ig;
- (5) elsötétülő fény;
- (6) Gomb a CCT csökkentésére minimum 3000K-ra;
- (7) Gomb a CCT max. 6400K-ig történő növelésére;
- (8) Gomb a 3000K kiválasztásához;
- (9) Gomb a 6400K kiválasztásához;
- (10) Gomb a 4000K kiválasztásához;
- (11) Éjszakai üzemmód;
- (12) Gomb a kikapcsoláshoz 30 másodperc múlva.

A távirányítót 2 db AAA elem táplálja.

Fontos: A választott színhőmérséklet fenntartása előtt, mielőtt a fali kapcsolót kikapcsolná a LED mennyezeti lámpatestet, vagy elektromos áramkimaradás esetén a készüléknek a kívánt üzemmódban kell működnie legalább 10 másodpercig, mielőtt kikapcsolná.

A környezet tisztántartása:

1. A csomagolóanyagokat külön tartályokban dobja el az anyaghoz.
2. A termék elhelyezését megelőzően kérjük, lépjen kapcsolatba az importőrrel / szállítóval, vagy kövesse az Ön területén lévő hulladék újrahasznosításával foglalkozó szervezetek utasításait.
3. Az elektromos és elektronikus berendezések hulladéka (hulladéktároló) szimbólummal ellátott termékekre vonatkozik: 1. A WEEE megnevezése jelzi az elektromos és elektronikus berendezések hulladékainak szelektív gyűjtését.
2. Ezeket a jelzett termékeket nem szabad a szokásos tartályokban, más típusú hulladékkal együtt megsemmisíteni.
3. Ezek a termékek károsak lehetnek a környezetre, ezért speciális feldolgozási, hasznosítási, újrahasznosítási és semlegesítési formákat igényelnek.

CZ Multifunkční LED stropní svítidlo

Bezpečnostní instrukce

1. Instalace a elektrické připojení musí provádět kvalifikovaný elektrikář!
2. Před instalací, demontáží, připojením nebo servisem je nutné odpojit napájecí zdroj!
3. Platnost záruky na produkt zaniká, pokud ručně rozeberáte nebo opravujete výrobek!

Prezentace

Multifunkční LED stropní svítidla se značkou VIVALUX jsou smívatelná a mohou dálkově ovládat různé teploty barev. To nabízí univerzální řešení osvětlení místnosti podle jejich účelu nebo nálady.

Před zahájením práce pečlivě přečtěte tuto příručku a postupujte podle těchto bezpečnostních pokynů.

Instalace

1. Vypněte napájení.
2. Otevřete stropní svítidlo LED otáčáním difuzoru proti směru hodinových ručiček. Namontujte svítidlo na místo, na kterém je umístěno.
3. Připojte zařízení k napájení.
4. Vraťte difuzér na jeho místo a otočte ho ve směru hodinových ručiček. Zapněte napájení.

Dálkové ovládání - popis:

- (1) Tlačítko ON;
- (2) Vypínací;
- (3) Přepínání mezi teplotami barev;
- (4) Zvyšování světla až o 100%;
- (5) Stmívání světla dolů;
- (6) Tlačítko pro snížení CCT až na min 3000 K;
- (7) Tlačítko pro zvýšení CCT až na max. 6400K;
- (8) Tlačítko pro výběr 3000K;
- (9) Tlačítko pro výběr 6400K;
- (10) Tlačítko pro výběr 4000K;
- (11) Noční režim;
- (12) Tlačítko pro vypnutí po 30 sekundách.

Dálkový ovladač je napájen 2 ks baterií AAA.

Důležité: Aby se udržela zvolená teplota barev před vypnutím stropního svítidla LED nástěnným vypínačem nebo v případě vypnutí elektrického napájení, musí svítidlo pracovat v požadovaném režimu alespoň 10 sekund, než jej vypnete.

Udržiavání čistoty prostředí:

1. Obalové díly zlikvidujte v samostatných obalech pro materiál.
 2. Před likvidací produktu kontaktujte dopravce / dodavatele nebo postupujte podle pokynů organizací zabývajících se recyklací odpadu ve vaší oblasti.
- Odkazuje na výrobky označené symbolem WEEE (překročení kontejneru):**
1. Označení WEEE označuje potřebu separovaného sběru odpadních elektrických a elektronických zařízení.
 2. Tyto označené výrobky by neměly být likvidovány ve standardních nádobách spolu s jinými druhy odpadů.
 3. Tyto produkty mohou být škodlivé pro životní prostředí, a proto vyžadují speciální formy zpracování, využití, recyklaci a neutralizaci.

SL Večnamenska svetilka LED stropne svetilke

Varnostna navodila

1. Vgradnjo in električno povezavo mora opraviti usposobljen električar!
2. Pred vgradnjo, demontažo, priključitvijo ali servisiranjem je obvezno izklopiti napajanje!
3. Garancija za izdelek poteče, če ročno razstavite ali popravite izdelek!

Predstavitev

Večnamenska LED stropne luči z blagovno znamko VIVALUX so zatemnjene in lahko z daljinskim upravljalnikom preklonijo na drugačno barvno temperaturo. To ponuja univerzalno razsvetljavo za svoje glade na njihov namen ali vaše razpoloženje. Pred začetkom dela pazljivo preberite ta priročnik in upoštevajte ta varnostna navodila.

Instalacija

1. Izklopite napajanje.
 2. Odprite LED stropno napravo, tako da obrnete difuzor v nasprotni smeri urnega kazalca. Namestite napravo na čisto mesto.
 3. Priključite napajalnik na napajanje.
 4. Vrnite difuzor na svoje mesto in ga obrnite v smeri urnega kazalca. Vklopite napajanje.
- Daljnjski upravljalnik - opis:**
- (1) Gumb za vklop;
 - (2) Gumb za izklop;
 - (3) Preklapljanje med barvnimi temperaturami;
 - (4) Povečanje svetlobe do 100%;
 - (5) Zatemnitev svetlobe navzdol;
 - (6) Gumb za zmanjšanje CCT do najmanj 3000K;
 - (7) Gumb za povečanje CCT do največ 6400K;
 - (8) Gumb za izbrbo 3000K;
 - (9) Gumb za izbrbo 6400K;
 - (10) Gumb za izbrbo 4000K;
 - (11) nočni način;
 - (12) Gumb za izklop po 30 sekundah.

Daljnjski upravljalnik se napaja iz dveh kosov AAA baterij.

Pomembno: Če želite ohraniti izbrano barvno temperaturo, preden s stenskim stikalom izklopite LED stropno pritrditve ali v primeru električnega izklopa, mora napeljava delovati v zelenem načinu vsaj 10 sekund, preden jo izklopite.

Ohranjanje okolja čisto:

1. Odstranite embalažne dele v ločenih vsebnikih za material.
2. Preden odstranite izdelek, se obrnite na uvoznika / dobavitelja ali upoštevajte navodila organizacij, ki se ukvarjajo z recikliranjem odpadkov na vašem območju.

Nanaša se na izdelke, ki imajo oznako WEEE (prečka posodo):

1. Oznaka WEEE označuje potrebo po ločenem zbiranju odpadne električne in elektronske opreme.
2. Označene proizvode ne smete odvreči v standardnih vsebnikih skupaj z drugimi vrstami odpadkov.

3. Ti izdelki so lahko škodljivi za okolje in zato zahtevajo posebne oblike predelave, predelave, recikliranja in nevtralizacije.

SK Multifunkčné LED stropné svietidlo

Bezpečnostné inštrukcie

1. Instalácia a elektrické pripojenie musí vykonať kvalifikovaný elektrikár!

2. Pred inštaláciou, demontážou, pripojením alebo servisom je nutné odpojiť napájanie!

3. Platnosť záruky na výrobok zaniká, ak manuálne rozbírať alebo opravíť produkt!

Predstavenie

Multifunkčné LED stropné svietidlá s názvom VIVALUX sú stmievateľné a môžu diaľkovo ovládať rôzne teploty farieb. To ponúka univerzálne riešenie osvetlenia izieb podľa ich účelu alebo nálady.

Pred začatím práce si pozorne prečítajte túto príručku a postupujte podľa týchto bezpečnostných pokynov.

Instalácia

1. Vypnite napájanie.
2. Otvorte stropné svietidlo LED otáčaním rozptyľovača proti smeru hodinových ručičiek. Namontujte upínací prípravok na miesto, na ktorom sa nachádzate.
3. Zapojte zariadenie do napájacieho zdroja.
4. Vraťte difúzor na jeho miesto a otočte ho v smere hodinových ručičiek. Zapnite napájanie.

Diaľkové ovládanie - popis:

- (1) Prepínač ON;
- (2) Vypínač;
- (3) Prepínanie medzi teplotami farieb;
- (4) Zvyšovanie svetla až o 100%;
- (5) stmievanie svetla;
- (6) Tlačidlo na zníženie CCT na minimálnu hodnotu 3000 K;
- (7) Tlačidlo na zvýšenie CCT až na max. 6 400 K;
- (8) Tlačidlo pre výber 3000K;
- (9) Tlačidlo na výber 6400K;
- (10) Tlačidlo pre výber 4000K;
- (11) Nočný režim;
- (12) Tlačidlo na vypnutie po 30 sekundách.

Diaľkový ovladač je napájaný 2 ks bateriami AAA.

Dôležité: Aby sa udržala zvolená teplota farieb pred vypnutím stropného LED svietidla nástenným vypínačom alebo v prípade vypnutia elektrického napájania, musí svietidlo pracovať v požadovanom režime najmenej 10 sekund, kým ho nevypnete.

Udržiavanie životného prostredia čisté:

1. Prosím, zlikvidujte baliaci materiál v oddelených nádobách.
2. Pred likvidáciou výrobku kontaktujte dopravcu / dodávateľa alebo postupujte podľa pokynov organizácií, ktoré sa zaoberajú recykláciou odpadu vo vašej oblasti.

Vzťahuje sa na výrobky označené symbolom WEEE (prepravovaný kontajner na odpad):

1. Označenie WEEE označuje potrebu separovaného zberu odpadu z elektrických a elektronických zariadení.
2. Označené produkty by sa nemali likvidovať v štandardných nádobách spolu s inými druhmi odpadů.
3. Tieto výrobky môžu byť škodlivé pre životné prostredie, a preto vyžadujú osobitné formy spracovania, zhodnocovania, recyklácie a neutralizácie.

RU Многофункциональный светодиодный светильник для потолочного освещения

Инструкции по технике безопасности

1. Установка и электрическое подключение должны выполняться квалифицированным электриком!
2. В обязательном порядке отсоединить электропитание перед установкой, демонтаж, подключение или услуги!
3. Гарантия качества изделия истекает, если вручную разбирать или ремонтировать изделие!

Презентация

Многофункциональные светодиодные потолочные светильники с маркой VIVALUX с регуляровкой яркости и могут переключаться на другую цветовую температуру с помощью пульта дистанционного управления. Это предлагает универсальное решение для освещения помещений в соответствии с их назначением или вашим настроением.

Перед началом работы, пожалуйста, внимательно прочтите это руководство и инструкции по безопасности.

Монтаж

1. Отключите питание.
2. Откройте светодиодный потолочный светильник, повернув диффузор против часовой стрелки. Установите приспособление в месте установки.
3. Подключите прибор к источнику питания.
4. Верните диффузор на свое место и поверните его по часовой стрелке. Включите питание.

Пульт дистанционного управления - описание:

- (1) Кнопка включения;
- (2) Кнопка выключения;
- (3) Переключение между цветовыми температурами;
- (4) Увеличение освещенности до 100%;
- (5) Приглушить свет;

- (6) Кнопка увеличения CCT до минимума 3000K;
 - (7) Кнопка увеличения CCT до макс. 6400K;
 - (8) Кнопка выбора 3000K;
 - (9) Кнопка выбора 6400K;
 - (10) Кнопка выбора 4000K;
 - (11) Ночной режим;
 - (12) Кнопка выключения через 30 секунд.
- Пульт питается от 2 батареек AAA.*
- Важно:** чтобы сохранить выбранную цветовую температуру перед выключением светодиодного потолочного светильника настенным выключателем или в случае отключения электричества, светильник должен работать в желаемом режиме не менее 10 секунд, прежде чем вы его выключите.

Поддержание чистоты окружающей среды:

1. Утилизация компонентов упаковки в отдельных контейнерах для материала.
 2. Перед утилизацией изделия обратиться импортеру / поставщику или следовать инструкциям организаци, осуществляющих переработку отходов в вашем регионе.
- Относится к продуктам с символом WEEE (контейнер для отходов пересек):**
1. WEEE обозначение указывает на необходимость раздельного сбора отходов электрического и электронного оборудования.
 2. Это отмечены продукты не должны быть утилизированы в стандартных контейнерах вместе с другими видами отходов.
 3. Эти продукты могут быть вредны для окружающей среды и, следовательно, требуют специальных форм обработки, рекуперации, рециркуляции и нейтрализации.

ALB Ndrìqim shumëfunksional i ndrìqim tavan LED

Udhëzime Siguria

1. Instalimi dhe lidhja elektrike duhet të bëhet nga një elektrikist të kualifikuar!
2. Kjo është e detyrueshme për shkëputje furnizimin me energji elektrike para instalimit, çmontimit, lidhje ose shërbimit!
3. Garancia Produkti skadon, qoftë me dorë zbirëheni ose ta përrapojë produktin!

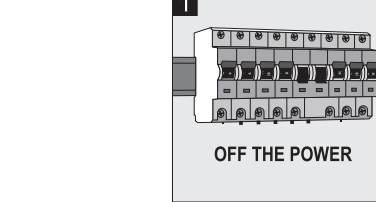
Prezantim

Dritat e tavaneve multifunkionale të LED me markën VIVALUX janë të zbehta dhe mund të kalojnë në temperatura të ndryshme ngjyra nga një telekomandë. Kjo ofron një zgjidhje universale të ndrìqimit për dhomat sipas qëllimit të tyre ose disponimit tuaj.

Përpura fillimit të punës, ju lutemi lexoni me kujdes këtë manual dhe të ndiqni këto udhëzime të sigurisë.

Instalim

1. Fikni furnizimin me energji elektrike.
2. Hapni instaluesin e tavanit LED duke e kthyer shpërndarësin në drejtim të kundërt. Montoni pajisjen në vëndin e caktuar.
3. Lidhni pajisjen me energji elektrike.



6. Kthejeni diffusorin në vendin e saj dhe të kthehet në drejtim të akrepave të sahatit. Ndizeni fuqinë.
- Telekomanda - Përshkrimi:**
- (1) Butoni i ndezjes;
 - (2) Butoni i fikjes;
 - (3) Kaloni midis temperaturave të ngjyrave;
 - (4) Rritja e dritës deri në 100%;
 - (5) Ul drita;
 - (6) Butoni për uljen e CCT deri në min 3000K;
 - (7) Butoni për rritjen e CCT deri në maksimum 6400K;
 - (8) Butoni për zgjedhjen 3000K;
 - (9) Butoni për zgjedhjen 6400K;
 - (10) Butoni për zgjedhjen e 4000K;
 - (11) Modaliteti i natës;
 - (12) Butoni për fikje pas 30 sekondash.

Telekomanda mundësohet nga 2 copë bateri AAA.

E rëndësishme: Për të mbajtur temperaturën e ngjyrës të zhdëhur para se të fikni instalimin e tavanit LED nga ndërprerësi i murit ose në rast të fikjes së energjisë ektike, pajisja duhet të funksionojë në modalitetin e dëshiruar të raktën për 10 sekonda para se ta fikni.

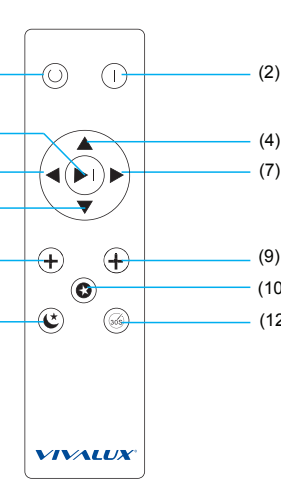
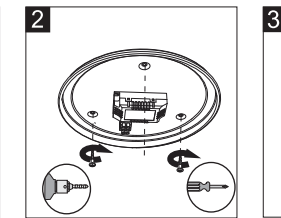
Mbajtja e mjedisit të pastër:

1. Ju lutemi hidhni përberësit paketimit në kontejnerë të veçantë për materialin.
2. Para se ta eliminoni produktin, ju lutem kontaktoni me importuesit / furnizues ose ndiqni udhëzimet e organizatave që merren me riciklimin e mbetjeve në zonën tuaj.
3. Të bëjë me produktet që mbajnë WEEE simbol (enë të mbeturinave të kaluar): 1. WEEE përçaktim tregon nevojën për grumbullimin e diferencuar e pajisjeve elektrike dhe elektronike të mbeturinave. 2. Produktet e shënuar ku kjo duhet të hidhen në enë standarde, së bashku me llojet e tjera të mbeturinave. 3. Këto produkte mund të jenë të dëmshme për mjedisin dhe për këtë arsye kërkojnë forma të veçanta të përpunimit, shërim, riciklimin dhe neutralizimin.

GR Πολυεπιχειρησιακό φωτιστικό οροφής LED

Οδηγίες ασφαλείας

1. Εγκατάσταση και ηλεκτρική σύνδεση πρέπει να γίνει από έναν ειδικευμένο ηλεκτρολόγο!
 2. Είναι υποχρεωτικό να απουσιάζει την παροχή ρεύματος πριν από την εγκατάσταση, την απουσιοαίολόγηση, τη σύνδεση ή την υπηρεσία!
 3. Η εγγύηση του προϊόντος λήξει, αν το χέρι απουσιοαυμολόγησε ή ya επισκευάσε το προϊόν!
- Παρουσίαση**
- Τα πολυεπιχειρησιακό φώτα οροφής LED με το εμπορικό σχήμα VIVALUX είναι φωτεινά και μπορούν να αλλάζουν σε διαφορετική θερμοκρασία χρώματος από ένα τηλεχειριστήριο.



Αυτό προσφέρει μια παγκόσμια λύση φωτισμού για τα δωμάτια ανάλογα με το σκοπό ή τη διάθεση σας.

Πριν από την έναρξη των εργασιών, διαβάστε προσεκτικά αυτό το χειρeίδιο και ακολουθήστε τις παρακάτω οδηγίες ασφαλείας.

Εγκατάσταση

1. Απενεργοποιήστε την παροχή ρεύματος.
2. Ανοίξτε το φωτιστικό ή οροφής LED περιστρέφοντας το διαχέτη αριστερόστροφα. Τοποθετήστε το εξάρτημα στη θέση του.

3. Συνδέστε το εξάρτημα στην τροφοδοσία ρεύματος.

4. Επιστρέψτε το διαχέτη στη θέση του και γυρίστε το δεξιόστροφα. Ενεργοποιήστε το φωτιστικό.

Τηλεχειριστήριο - περιγραφή:

- (1) Κομπι με ΕΝΕΡΓΟΠΟΙΗΣΗ.
- (2) Κομπι απενεργοποίησης.
- (3) Ευαλγή μετααίθ θερμοκρασίας χρώματος.
- (4) Αύξηση φωτός έως και 100%.
- (5) Εξασθένιση του φωτός προς τα κάτω.
- (6) Κομπι για μείωση του CCT σε ελάχιστο 3000K.
- (7) Κομπι για αύξηση του CCT έως και 6400K.
- (8) Κομπι για επιλογή 6400K.
- (9) Κομπι για επιλογή 3000K.
- (10) Κομπι για επιλογή 4000K.
- (11) Νυκτερινή λειτουργία
- (12) Κομπι για απενεργοποίηση μετά από 30 δευτερόλεπτα.

Το τηλεχειριστήριο τροφοδοτείται από μπαταρίες AAA 2 τεμ.

Σημαντικό: Προκειμένου να διατηρηθεί η επιλεγμένη θερμοκρασία χρώματος πριν απενεργοποιήσετε το φωτιστικό οροφής LED από τον διακόπτη τoίχου ή σε περίπτωση διακοπής ηλεκτρικής ενέργειας, το φωτιστικό πρέπει να λειτουργήσει στην επιθυμητή λειτουργία τουλάχιστον για 10 δευτερόλεπτα πριν το απενεργοποιήσετε.

Κρατώντας το περιβάλλον καθαρό:

1. Παρακολουπεί να απορρίψετε τα συστατικά της συσκευασίας σε ξεχωριστά δοχεία για το υλικό.
2. Πριν από τη διάθεση του προϊόντος, παρακολουπεί επικουινούμε με τον εισαγωγέα / προμηθευτή ή ακολουθήστε τις οδηγίες των οργανισμών που ασχολούνται με την ανακύκλωση των αποβλήτων στην περιοχή σας.
3. Αναφέρεται σε πρόντα που φέρουν το σύμβολο AHNE (δοχείο απορριμμάτων ανακυκλώσιμα): 1. Ονομασία AHNE δείχνει την ανάγκη για ξεχωριστή συλλογή των αποβλήτων ηλεκτρικού και ηλεκτρονικού εξοπλισμού. 2. Αυτή η ομηση των προϊόντων δεν πρέπει να απορριπώνται από τα τυποποιημένα εμπορευματοκιβώτια μαζί με άλλα είδη αποβλήτων.
3. Αυτά τα προϊόντα μπορεί να είναι επιβαλβής για το περιβάλλον και ως εκ τούτου απαιτούν ειδικές μορφές επεξεργασίας, ανάκτησης, ανακύκλωσης και εξουδετέρωσης.

Βлагодарим Ви, че избрахте продукт VIVALUX.

Thank you for choosing a VIVALUX product.

Vielen Dank für die Wahl eines VIVALUX Product.

Merci d'avoir choisi le produit VIVALUX.

Grazie per aver scelto un prodotto VIVALUX.

Gracias por elegir un producto VIVALUX.

Влагодариме за изборот VIVALUX произвоd.

Hvala na odabiru proizvoda VIVALUX.

Хвала на избору VIVALUX произвоd.

Vá multumim pentru alegerea produselor VIVALUX.

Köszönjük, hogy egy VIVALUX termék.

Děkujeme, že jste si vybrali produkt VIVALUX.

Hvala, ker ste izbrali izdelke VIVALUX.

Đakujeme, že ste si vybrali produkt VIVALUX.

Спасибо, что выбрали VIVALUX продукт.

Falemlinderit për zgjedhjen e një produkt VIVALUX.

Σας ευχαριστούμε για την επιλογή VIVALUX προϊόν.

Order Code	Item Reference	Barcode
VIV004423	KATE LED 60W 3000-6400K	3800228029572
VIV004424	ZARA LED 60W 3000-6400K	3800228029589
VIV004425	LACE LED 75W 3000-6400K	3800228029596
VIV004426	AVIS LED 60W 3000-6400K	3800228029602
VIV004427	ARIA LED 75W 3000-6400K	3800228029619

Благодарим Ви, че избрахте продукт VIVALUX.

Thank you for choosing a VIVALUX product.

Vielen Dank für die Wahl eines VIVALUX Product.

Merci d'avoir choisi le produit VIVALUX.

Grazie per aver scelto un prodotto VIVALUX.

Gracias por elegir un producto VIVALUX.

Влагодариме за изборот VIVALUX произвоd.

Hvala na odabiru proizvoda VIVALUX.

Хвала на избору VIVALUX произвоd.

Vá multumim pentru alegerea produselor VIVALUX.

Köszönjük, hogy egy VIVALUX termék.