

EN *Мултифункционална LED плафонера*

Инструкция за безопасност

- Монтажът и съвзаването към електрическата мрежа трябва да се извърши от сръвзаното към електротехник!
- Задължително изключете захранващото напрежение преди монтаж, демонтаж, свързване или обслужване!
- Гаранцията на продукта изтича, ако собственоръчно ремонтирате продукта!

Представне

Мултифункционалните плафонери с марка VIVALUX имат възможност за димиране и смяна на цветната температура с помощта на дистанционно управление. Това предлага универсално решение за осветление на помещениата според тяхното предназначение или Вашето настроение. Преди да започнете работа, моля внимателно прочетете настоящото упътване за употреба и спазвайте посочените инструкции за безопасност.

- Изключете захранващото напрежение.
- Фиксирайте монтажната скоба на избраното място на тавана.

- Свържете плафонериата към електрическата инсталация.
- Монтирайте плафонериата на скобата с помощта на винтовете в комплекта.

5. Включете захранването.

Дистанционно управление – описание на бутоните:

- Бутон за включване ON;
- Бутон за изключване OFF;
- Бутон за съдвояване (свързване);
- Увеличаване на светлината (10 + 100%);
- Понижаване на светлината (100 - 10%);
- Повишаване на цветната температура (3000K + 6400K);
- Понижаване на цветната температура (6400K + 3000K);
- Ноцен режим;
- ** Бутон за задаване на времето за изключване;
- 10) 50% сила на светене;
- 11) Режим 1: 6400K+3000K;
- 12) Режим 2: 3000K+6400K;
- 13) Режим 3: 4000K.

* За да свържете дистанционното и осветителното тяло, натиснете бутон за свързване и го задържайте в 5 секунди. При успешно съдвояване плафонериата приемня 3 пъти. Ако съдвояването не се осъществи, изключете и включете плафонериата и опитайте отново.

** Първото натискане на бутона кара тялото да премине веднъж и то ще се изключи след 30min. Второто натискане кара тялото да премине два пъти и ще се изключи след 60min. Ако искате да отмените изключването, натиснете бутон ON.

Дистанционното се захранва с 2 броя AAA батерии.

Запазване чистотата на околната среда:

1. Моля, извържайте елементите на опаковката разделно в контейнерите, предназначени за съответния материал.

2. Преди да изхвърлите продукта, се свържете с вносителя/ доставчика или следвайте инструкциите на организациите, занимаващи оползотворяване на отпадъците във вашия регион.

Отнас се до изделията, означени със символ WEEE (зачертан контейнер за отпадък):

1. Означението WEEE посочва необходимост от разделно събиране на отпадъците от електронно и електрическо оборудване.

2. Така означените продукти не трябва да се изхвърлят в стандартните контейнери заедно с останалите видове отпадъци.
3. Тези продукти могат да се окажат вредни за околната среда и затова изискват специални форми на преработка, възстановяване, рециклиране и неутрализация.

EN Multifunctional LED ceiling lighting fixture

Safety instructions

- Installation and electrical connection must be done by a qualified electrician!
- It is mandatory to disconnect power supply before installation, dismantling, connection or service!
- The product warranty expires, if manually disassemble or repair the product!

The multifunctional LED ceiling lights with VIVALUX brand are dimmable and can switch to different CCT by a remote control. This offers a universal lighting solution for the rooms according to their purpose or your mood.

Before starting work, please carefully read this manual and follow these safety instructions.

Installation

- Switch off the power supply.
- Mount the bracket at the chosen place on the ceiling.
- Connect the LED lighting fixture to the power supply.
- Install the LED lighting fixture on the bracket by using the screws.
- Switch on the power.

Remote control description:

- Switch ON button;
- Switch OFF button;
- Matching (pairing) button;
- Increase brightness (range 10+100%);
- Decrease brightness (range 100-10%);
- Increase CCT (range 3000K to 6400K);
- Reduce CCT (range 6400K to 3000K);
- Night mode;
- **Timer;
- 10) 50% brightness;
- 11) Mode 1: 6400K+3000K;
- 12) Mode 2: 3000K+6400K;
- 13) Mode 3: 4000K.

* To pair the remote control with the lighting device, hold the pairing button for 5 seconds. If pairing doesn't happen, switch Off and ON the LED fixture and try again.

** Press the button first time, the light will flash once, it means the lamp will be off in 30mins, press it second time, the light will flash twice, it means the lamp will be off in 60mins. If you want to cancel pairing, press button "ON".

The remote control is powered by 2 pcs AAA batteries.

Keeping the environment clean:

- Please dispose the packaging components in separate containers for the material.
- Before disposing of the product, please contact the importer / supplier or follow the instructions of organizations engaged in waste recycling in your area.

Refers to products bearing the symbol WEEE (waste container crossed):

- WEEE designation indicates the need for separate collection of waste electrical and electronic equipment.
- This marked products should not be disposed of in standard containers along with other types of waste.
- These products may be harmful to the environment and therefore require special forms of processing, recovery, recycling and neutralizing.

DE Multifunktionale LED-Deckenleuchte

Sicherheitshinweise

- Installation und der elektrische Anschluss muss von einer Elektrofachkraft durchgeführt werden!
- Es ist zwingend erforderlich Stromversorgung vor der Installation, Demontage, Verbindung oder eine Dienstleistung zu trennen!
- Die Produktgarantie erlischt, wenn von Hand zerlegen oder reparieren!

Präsentation

Die multifunktionalen LED-Deckenleuchten der Marke VIVALUX sind dimmbar und können per Fernbedienung auf unterschiedliche Farbtemperaturen umgestellt werden. Dies bietet eine universelle Beleuchtungslösung für die Räume entsprechend ihrem Zweck oder ihrer Stimmung.

Vor Beginn der Arbeiten lesen Sie bitte dieses Handbuch und befolgen Sie diese Sicherheitshinweise.

Installation

- Schalten Sie die Stromversorgung aus.
- Montieren Sie die Halterung an der gewünschten Stelle an der Decke.
- Schließen Sie die LED-Leuchte an die Stromversorgung an.
- Befestigen Sie die LED-Leuchte mit den Schrauben an der Halterung.
- Schalten Sie den Strom ein.

Fernbedienung - Beschreibung:

- Einschaltknopf;
- Ausschaltknopf;
- Schaltfläche zum Anpassen (Pairing);
- Erhöhen Sie die Helligkeit (Bereich 10 + 100%);
- Verringern Sie die Helligkeit (Bereich 100 - 10%);
- Erhöhen Sie die CCT (Bereich 3000K bis 6400K);
- Verringere die CCT (Bereich 6400 K bis 3000 K);
- Nachtmodus;
- ** Timer;
- 10) 50% Helligkeit;
- 11) Modus 1: 6400K+3000K;
- 12) Modus 2: 3000K+6400K;
- 13) Modus 3: 4000 K.

* Um die Fernbedienung mit dem Beleuchtungsgerät zu koppeln, halten Sie die Kopplungstaste 5 Sekunden lang gedrückt. Wenn das Pairing nicht möglich ist, schalten Sie die LED-Leuchte aus und wieder ein und versuchen Sie es erneut.

** Drücken Sie die Taste zum ersten Mal. Das Licht blinkt einmal. Das bedeutet, dass die Lampe in 30 Minuten ausgeschaltet ist. Drücken Sie die Taste zum zweiten Mal. Das Licht blinkt zweimal. Das bedeutet, dass die Lampe in 60 Minuten ausgeschaltet ist. Wenn Sie den Timer abbrechen möchten, drücken Sie die Taste "ON".

Die Fernbedienung wird mit 2 AAA-Batterien betrieben.

Die Umwelt zugeben:

- Bitte entsorgen Sie die Verpackungskomponenten in separaten Behältern für das Material.
- Vor der Entsorgung des Produkts wenden Sie sich bitte an den Importeur / Lieferanten oder die Anweisungen der in Abfallrecycling in Ihrer Nähe tätige Organisationen folgen.

Bezieht sich auf Produkte mit dem Symbol WEEE (Abfallbehälter gekreuzt):

- WEEE Bezeichnung zeigt die Notwendigkeit für die getrennte Sammlung von Abfällen von Elektro- und Elektronikgeräten.
- Diese gekennzeichneten Produkte sollten nicht zusammen mit anderen Abfällen in Standard-Containern entsorgt werden.
- Diese Produkte können für die Umwelt schädlich sein und erfordern daher besondere Formen der Verarbeitung, Verwertung, Recycling und zu neutralisieren.

FR Plafonier LED multifonctionnel

Consignes de sécurité

- Installation et raccordement électrique doivent être effectués par un électricien qualifié!
- Il est impératif de débrancher l'alimentation avant l'installation, le démontage, le raccordement ou service!
- La garantie du produit arrive à expiration, si démonter ou de réparer le produit manuellement!

Présentation

Les plafonniers multifonctions à LED de la marque VIVALUX sont réglables et peuvent changer de température de couleur à l'aide d'une télécommande. Ceci offre une solution d'éclairage universelle pour les pièces en fonction de leur objectif ou de votre humeur. Avant de commencer les travaux, s'il vous plaît lisez attentivement ce manuel et suivre les consignes de sécurité.

Installation

- Coupez l'alimentation.
- Montez le support à l'endroit choisi au plafond.
- Connectez le luminaire LED au bloc d'alimentation.
- Installez le luminaire LED sur le plateau à l'aide des vis.

5. Allumez l'appareil.

Commande à distance - description:

- bouton de mise en marche;
- bouton d'arrêt;
- bouton d'appariement (appariement);
- augmenter la luminosité (page 10 100%);
- Diminuer la luminosité (page 100 + 10%);
- augmenter le TDC (plage de 3000K + 6400K);
- réduire le TDC (plage de 6400K à 3000K);
- mode nuit;
- ** Minuterie;
- 10) 50% de luminosité;
- 11) mode 1: 6400K+3000K;
- 12) mode 2: 3000K+6400K;
- 13) Mode 3: 4000K.

** Pour appairer le télécommande avec le dispositif d'éclairage, maintenez enfoncé le bouton d'appairage pendant 5 secondes. Si l'appariement n'a pas lieu, éteignez et allumez le projecteur à DEL et réessayez.

** Appuyez sur le bouton pour la première fois, le voyant clignote une fois, cela signifie que la lampe sera éteinte dans 30 minutes, appuyez dessus une seconde fois, le voyant clignote deux fois, cela signifie que la lampe sera éteinte dans 60 minutes. Si vous souhaitez annuler la minuterie, appuyez sur la touche "ON".

La télécommande est alimentée par 2 piles AAA.

Garder l'environnement propre:

- S'il vous plaît disposer les composants d'emballage dans des récipients séparés pour le matériau.
- Avant de disposer du produit, s'il vous plaît communiquer avec l'importateur / fournisseur ou de suivre les instructions des organisations engagées dans le recyclage des déchets dans votre région.

Se réfère à des produits portant le symbole WEEE (conteneur de déchets traversé):

- Designation WEEE indique la nécessité d'une collecte séparée des équipements électriques et électroniques.
- Les produits Cette marqués doivent pas être jetés dans des conteneurs standards ainsi que d'autres types de déchets.
- Ces produits peuvent être nocifs pour l'environnement et nécessitent donc des formes particulières de traitement, la récupération, le recyclage et la neutralisation.

IT Apparecchio di illuminazione a soffitto a LED multifunzionale

Istruzioni di sicurezza

- Installazione e il collegamento elettrico devono essere eseguiti da un elettricista qualificato!
- E è obbligatorio scollegare l'alimentazione elettrica prima di installazione, smontaggio, il collegamento o il servizio!
- La garanzia del prodotto scade, se smontare o riparare il prodotto manualmente!

Presentazione

Il plafoniere a LED multifunzionali con marchio VIVALUX sono regolabili e possono passare a diverse temperature di colore tramite un telecomando. Questo offre una soluzione di illuminazione universale per le stanze in base al loro scopo o al tuo umore.

Prima di iniziare il lavoro, leggere attentamente il presente manuale e seguire le istruzioni di sicurezza.

Installazione

- Disinserire l'alimentazione.
- Montare la staffa nel punto prescelto sul soffitto.
- Collegare il dispositivo di illuminazione a LED all'alimentazione.
- Installare il dispositivo di illuminazione a LED sulla staffa utilizzando le viti.

Controllo remoto - descrizione:

- Pulsante ON;
- Pulsante OFF;
- Pulsante di abbinamento [accoppiamento];
- Aumentare la luminosità (intervallo 10 + 100%);
- Ridurre la luminosità (intervallo 100 - 10%);
- Aumenta CCT (intervallo da 3000 K a 6400 K);
- Ridurre CCT (intervallo da 6400 K a 3000 K);
- Modalità notturna;
- ** Timer;
- 10) 50% di luminosità;
- 11) Modalità 1: 6400K+3000K;
- 12) Modalità 2: 3000K+6400K;
- 13) Modalità 3: 4000K.

* Per associare il telecomando al dispositivo di illuminazione, tenere premuto il pulsante di associazione per 5 secondi. Se l'associazione non avviene, spegnere e riaccendere l'apparecchiatura a LED e riprovare.

** Premere il pulsante per la prima volta, la luce lampeggerà una volta, significa che la lampada si spegnerà tra 30 minuti, premere una seconda volta, la luce lampeggerà due volte, significa che la lampada si spegnerà tra 60 minuti. Se si desidera annullare il timer, premere il pulsante "ON".

Il telecomando è alimentato da 2 batterie AAA.

Mantenere l'ambiente pulito:

- Si prega di smaltire le componenti di confezionamento in contenitori separati per il materiale.
- Prima di smaltire il prodotto, contattare l'importatore / fornitore o seguire le istruzioni di organizzazioni impegnate nel riciclaggio dei rifiuti nella vostra zona.

Si riferisce ai prodotti recanti il simbolo WEEE (contenitore per rifiuti attraversato):

1. Designazione WEEE indica la necessità per la raccolta differenziata di apparecchiature elettriche ed elettroniche.

2. I prodotti consegnati a questo non devono essere smaltiti in contenitori standard insieme ad altri tipi di rifiuti.

3. Questi prodotti possono essere dannosi per l'ambiente e quindi richiedono particolari forme di trattamento, il recupero, il riciclaggio e la neutralizzazione.

SP Luminaria de techo multifuncional LED

Instrucciones de seguridad

- La instalación y la conexión eléctrica deben ser realizadas por un electricista cualificado!
- Es obligatorio para desconectar la fuente de alimentación antes de la instalación, desmontaje, conexión o servicio!
- La garantía del producto expira, si desmontar o reparar el producto manualmente!

Presentación

Las luces de techo LED multifuncionales con la marca VIVALUX son regulables y pueden cambiar a diferentes temperaturas de color con un control remoto. Esto ofrece una solución de iluminación universal para las habitaciones según su propósito o su estado de ánimo.

Antes de comenzar el trabajo, lea atentamente este manual y siga estas instrucciones de seguridad.

Instalación

- Desconecte la fuente de alimentación.
- Monte el braket en el lugar elegido en el techo.
- Conecte el dispositivo de iluminación LED a la fuente de alimentación.
- Instale el dispositivo de iluminación LED en el soporte con los tornillos.
- Encienda la corriente.

Control remoto - descripción:

- Botón de encendido;
- Botón de apagado;
- * Botón de emparejamiento [emparejamiento];
- Aumentar el brillo (rango 10 + 100%);
- Disminuir el brillo (rango 100 - 10%);
- Incrementar CCT (rango 3000K a 6400K);
- Disminuir CCT (rango 6400K a 3000K);
- Modo nocturno;
- ** Temporizador;
- 10) 50% de brillo;
- 11) Modo 1: 6400K+3000K;
- 12) Modo 2: 3000K+6400K;
- 13) Modo 3: 4000K.

* Para emparejar el control remoto con el dispositivo de iluminación, mantenga presionado el botón de emparejamiento durante 5 segundos. Si el emparejamiento no se realiza, apague y encienda el dispositivo LED e intente nuevamente.

** Presione el botón la primera vez, la luz parpadeará una vez, significa que la lámpara se apagará en 30 minutos, presiónela por segunda vez, la luz parpadeará dos veces, significa que la lámpara se apagará en 60 minutos. Si desea cancelar el temporizador, presione el botón "ON".

El control remoto funciona con 2 pilas AAA.

Mantener limpio el medio ambiente:

- Por favor, elimine los componentes del embalaje en contenedores separados para el material.
- Antes de deshechar el producto, póngase en contacto con el importador / proveedor o siga las instrucciones de las organizaciones que participan en el reciclaje de residuos en su área.

Se refiere a los productos que llevan el símbolo WEEE (contenedor de residuos atravesado):

- Designación WEEE indica la necesidad de la recogida selectiva de aparatos eléctricos y electrónicos de desecho.
- Los productos marcados Esto no se deben tirar en los contenedores estándar junto con otros tipos de residuos.
- Estos productos pueden ser perjudiciales para el medio ambiente y por lo tanto requieren formas especiales de procesamiento, recuperación, reciclado y neutralizante.

МК Повеќефункционална LED светилка за таванот

Безбедносни уптства

- Инсталација и електрична врска мора да биде направено од страна на квалификуван електричар!
- Тоа е задолжително да се исклучи напојувањето пред инсталација, расклопување, врска или услуга!
- Гаранција на производит, доколку истите рачно да го расклопите или поправа на производит!

Презентација

Мултифункционалните тајмери на таванот VIVALUX имаат можност за затемување и менување на температурата на бојата со далечински управувач. Тој нуди рационално решение за осветлување на просторите според нивната намена или расположување.

Преди да започнете со работа, ве молиме внимателно прочитајте отпадот и вашем подрачју.

Относи се на производи кои носе симбол веее (контејнер за отпад):

- Исклучете го напојувањето.
- Прицврстете ја дрмачот за прицврстување на избраното место во таванот.
- Поврзете ја таванската ламба со електричната инсталација.
- Инсталирајте ја плочата за монтирање на окови со помош на испорачаните завртки.

5. Вклучете го напојувањето.

Далечински управувач - опис на копчиња:

- Копче за вклучување;
- Копче за исклучување;
- * Копче за пар (спојување);
- Зголемување на светлината (10 + 100%);
- Намалување на светлината (100 - 10%);
- Зголемување на температурата на бојата (3000K + 6400K);
- Намалување на температурата на бојата (6400K + 3000K);
- Копчен режим;

9) ** Копче за исклучување на времето;

- 10) 50% светелчки интензитет;
- 11) Режим 1: 6400K+3000K;
- 12) Режим 2: 3000K+6400K;
- 13) Режим 3: 4000K.

** За да го спарите далечинскиот управувач со уредот за осветлување, држете го копчето за спојување 5 секунди. Кога се спари успешно, светилката на таванот трепка 3 пати. Ако спојувањето не работи, исклучете го таванот и потоа вклучете го и обидете се повторно.

** Притиснете го копчето за пра пат предизвикува телото еднаш да трепка и ќе се исклучи по 30 минути. Вториот притисок предизвикува телото да трепка двапати и да се исклучи по 60 минути. Ако сакате да го откажете исклучувањето, притиснете го копчето ON.

Далечинскиот управувач се напојува со 2 AAA батерии.

Одржување на чиста животна средина:

1. Ве молиме да се ослободи компонентите на пакувањето, во посебни контејнери за материјалот.

2. Пред да го фрлите производот, ве молиме контактирајте увозникот/ снабдувач или следете ги инструкциите на организациа кои работат во рециклирање на отпадот во вашата област.

Се однесува на производи со WEEE симболот (сад отпад раче):

- Ознака WEEE укажува на потребата за одделно собирање на отпад од електрична и електронска опрема.
- Оваа означени производи не смеат да се фрлаат во стандардни контејнери, заедно со други видо на отпад.
- Овие производи можат да бидат штетни за животната средина и затоа бараат посебни форми за обработка, преработка, рециклирање и неутрализација.

SR Вишефункционална LED плафонска лампа

Безбедносна уптства

1. Инсталација и електрично повезување мора да обави квалификувани електричар!

2. Не смејете да се исклучи напajaње пре инсталације, демонтажу, веze или услузи!

3. Гаранција за производ истиче, ако ручно растављати или поправајте производ!

Презентација

VIVALUX мултифункционални плафонски тимери имају могућност затамувања и промене температуре боје помоу далечинског управљача. Нуди разноврсно решење за осветлење просторија у складу са њиховом наменом или расположењем.

Пре почетка рада, пажљиво прочитајте ово упутство и придржавате ових безбедносних уптстава.

Инсталација

- Искључите напajaње.
- Приврстите носач за монтажу на избрано место на плафону.
- * Спојите плафонску лампу на електричну инсталацију.
- Уградите монтажну плочу држача помоу испоручених шифрова.

5. Вклучити напajaње.

Далјински управљач - опис тастера:

- ТАСТЕР ON;
- ТАСТЕР OFF;
- * Дугме за управиање (повезивање);
- Повећање светлости (10 + 100%);
- Смањење светлости (100 - 10%);
- Повећање температуре у боји (3000K + 6400K);
- Смањење температуре у боји (6400K + 3000K);
- Ноћни режим;
- 9) ** Тастер за истек времена;
- 10) 50% светлосног интензитета;
- 11) Режим 1: 6400K + 3000K;
- 12) Режим 2: 3000K + 6400K;
- 13) Режим 3: 4000K.

* Да бисте упарили далјински управљач са уређајем за осветлење, држите дугме за управиање 5 секунди. Када се успешно упари, лампица на плафону трепери 3 пута. Ако управиање не ради, искључите и поново укључите лампицу на плафону и покушајте.

** Први притисак на тастер узрок је да тело једном трепне и оно ће се искључити након 30 минута. Други притисак изазива да тело два пута трепне и искључи се након 60 минута. Ако желите откапати искључивање, притиснете тастер ON.

Далјински управљач се напоја са 2 ААА батерије.

Опазим чиста животну средину:

- Молимо вас, одложите компоненте за паковање у посебним контејнерима за материјал.
- Пре одлагања производа, обратите се увозника / добавача или следите упутства организација које се баве рециклажом отпада у вашем подрачју.

<

inseminat na ar trebui să fie eliminate în containere standard, împreună cu alte tipuri de deșeurii.

3. Aceste produse pot fi dăunătoare pentru mediu și, prin urmare, necesită forme speciale de procesare, recuperare, reciclare și neutralizare.

HU Többfunkciós LED mennyezeti lámpatest

Biztonsági utasítások

1. A szerelését és az elektromos csatlakozást szakképzett villanyszerelőknek kell elvégeznie.

2. A telepítés, bontás, csatlakoztatás vagy szervizelés előtt kötelezően húzza ki a tápegységet!

3. A termék garanciája lejár, ha kézzel szétszereli vagy javítja a terméket!

Bemutató

A VIVALUX márkájú multifunkciós LED-es mennyezeti lámpák szabályozhatók és különböző színhőmérsékletűek lehetnek távvezérléssel. Ha a helyiségnek univerzális világítási megoldást kínál a céljainak vagy hangulatainak megteremtésénél.

A munka megkezdése előtt kérjük, figyelmen olvassa el ezt a kézikönyvet és kövesse ezeket a biztonsági utasításokat.

Instalation

- Kapcsolja ki az áramellátást.
- Heleyezze a karóra a választott helyre a mennyezetre.
- Csatlakoztassa a LED-es világítótestet a tápegységhez.
- Heleyezze a LED-es világítótestet a karóra a csavarokkal.
- Kapcsolja be a készüléket.

Távírányító - leírás:

- BÉKapszoló gomb;
- Kikapcsolás gomb;
- * Párosítás (párosítás) gomb;
- (4) Növelje a fényerőt (tartomány 10 + 100%);
- (5) Csökkentse a fényerőt (tartomány 100–10%);
- (6) Növelje a CCT-t (3000K + 6400K tartomány);
- (7) Csökkentse a CCT-t (6400K – 3000K tartomány);
- (8) Éjszakai üzemmód;
- (9) ** Időzítés;
- (10) 50% -os fényerő;
- (11) 1. mód: 6400K + 3000K;
- (12) 2. mód: 3000K + 6400K;
- (13) 3. mód: 4000K.

* A távirányító és a világítótestzők párosításához tartsa lenyomva a párosítás gombot 5 másodpercig. Ha a párosítás nem történik meg, kapcsolja ki és be a LED-es lámpatestet, és próbálja újra.

** Nyomja meg először a gombot, a jelzőfény egyszer villog, vagy a lámpa 30 perc múlva kialszik, nyomja meg másodszor is, a fény kétszer villog, vagyis a lámpa 60 perc múlva kialszik. Ha szeretné törölni az időzítőt, nyomja meg az "ON" gombot.

A távirányító 2 db AAA elemet működtet.

A környezet tisztántartása:

- A csomagolóanyagokat külön tartályokban dobja el az anyaghoz.
- A termék elhelyezését megelőzően kérjük, lépjen kapcsolatba az importőrrel / szállítóval, vagy kövesse az Ön területén lévő hulladék újrahasznosítási felhívások szerzetek utasításait.

Az elektromos és elektronikus berendezések hulladékai (hulladéktároló) szimbólummal ellátott termékek vonatkozás:

- A WEEE megnevezése jelzi az elektromos és elektronikus berendezések hulladékaiknak szelektív gyűjtését.
- Ezeket a jelzett termékeket nem szabad a szokásos tartályokban, más típusú hulladékkal együtt megsemmisíteni.
- Ezek a termékek károsak lehetnek a környezetre, ezért speciális feldolgozási, hasznosítási, újrahasznosítási és semlegesítési formákat igényelnek.

CZ Multifunkční LED stropní svítidlo

Bezpečnostní instrukce

- Instalace a elektrické připojení musí provádět kvalifikovaný elektrikář!
- Před instalací, demontáží, připojením nebo servisem je nutné odpojit napájecí zdroj!
- Platnost záruky na produkt zaniká, pokud různé rozebráte nebo opravujete výrobek!

Prezentace

Multifunkční LED stropní svítidla se značkou VIVALUX jsou smívatelná a mohou dálkově ovládat různé teploty barev. To nabízí univerzální řešení osvětlení místností podle jejich účelu nebo nálady.

Před zahájením práce pečlivě přečtěte tuto příručku a postupujte podle těchto bezpečnostních pokynů.

Instalace

- Vypněte napájení.
- Namontujte brzdu na vybrané místo na strop.
- Připojte svítidlo LED k napájení.
- Nainstalojte svítidlo LED na brzdu pomocí šroubů.
- Zapněte napájení.

Dálkové ovládání - popis:

- Tlačítko ON;
- Vypínač;
- * Tlačítko párování (párování);
- (4) Zvýšení jasu (rozmezí 10 až 100%);
- (5) Snížení jasu (rozmezí 100 až 10%);
- (6) Zvýšení CCT (rozmezí 3000 K až 6400 K);
- (7) Snížení CCT (rozmezí 6400 až 3000 K);
- (8) Noční režim;
- (9) ** Časovač;
- (10) 50% jas;
- (11) Režim 1: 6400K+3000K;
- (12) Režim 2: 3000K+6400K;
- (13) Režim 3: 4000K.

* Chcete-li spárovat dálkový ovladač s osvětlovacím zařízením, podržte tlačítko párování po dobu 5 sekund. Pokud k párování nedojde, vypněte a zapněte LED diodu a zkusete to znovu.

** Stiskněte tlačítko světla, světlo zvolno blikne, to znamená, že lampა zhasne za 30 minut, stisknete ji podruhé, světlo dvakrát zablíkne, to znamená, že lampა zhasne za 60 minut. Pokud chcete časovač zrušit, stiskněte tlačítko "ON".

Dálkové ovládání je napájeno dvěma bateriemi AAA.

Udělování čístoty prosíte:

- Obavte-li silvikůbe v samostatných obalech po materiálu.
- Před likvidací produktu kontaktujte dopravce / dodavatele nebo postupujte podle pokynů organizací zabývajících se recyklací odpadu ve vaší oblasti.

Odkazje na výrobky označené symbolem WEEE (překročení kontejneru):

- Označení WEEE označuje potřebu separovaného sběru odpadních elektrických a elektronických zařízení.
- Tyto označené výrobky by neměly být likvidovány ve standardních nádobách spolu s jinými druhy odpadů.
- Tyto produkty mohou být škodlivé pro životní prostředí, a proto vyžadují speciální formu zpracování, využití, recyklaci a neutralizaci.

SL Večnamenska svetilka LED stropne svetilke

Varnostna navodila

- Vgradnjo in električno povezavo mora opraviti usposobljen električar!
- Pred vgradnjo, demontažo, priključitvijo ali servisiranjem je obvezno izklopiti napajanje!
- Garancija za izdelek potoče, če ročno razstavite ali popravite izdelek!

Predstavitev

Večnamenske LED stropne luči z blagovno znamko VIVALUX so zatemnjene in lahko z daljinskim upravljalnikom preklopijo na drugačno barvno temperaturo. To ponuja univerzalno razsvetljavo za svoje glede na njihov namen ali vaše razpoloženje.

Pred začetkom dela pazljivo preberite ta priročnik in upoštevajte ta varnostna navodila.

Instalacija

- Izklopite napajanje.
- Montirajte nosilce na izbrano mesto na stropu.
- * Priključite LED svetilko na napajalnik.
- Z vijaki namestite LED svetilko na nosilec.
- Vklopite napajanje.

Daljinski upravljalnik - opis:

- Gumb za vklop;
- Gumb za izklop;
- * Gumb za ujemanje (združevanje);
- Povečanje svetlosti (območje 10 + 100%);
- Zmanjšati svetlost (območje 100 + 10%);
- Povečanje CCT (razpon 3000K do 6400K);
- Zmanjšajte CCT (razpon 6400K do 3000K);
- Nočni način;
- ** Časovnik;
- (10) 50% svetlost;
- (11) Način 1: 6400K+3000K;
- (12) Način 2: 3000K+6400K;
- (13) Način 3: 4000K.

* Za seznanjanje daljinskega upravljalnika s svetelbno napravo držite gumb za seznanjanje 5 sekund. Če se združevanje ne zgodi, izklopite in vklopite LED svetilko in poskusite znova.

** Pritisnite gumb prvič, lučka začne utripati enkrat, kar pomeni, da se bo lučka ugasnila v 30 minutah, drugič pritisnite, lučka utripa dvakrat, kar pomeni, da bo žarnica ugasnila v 60 minutah. Če želite preklicati Timer, pritisnite gumb "ON".

Daljinsko upravljanje napaja 2 AAA baterije.

Ohranjanje okolja čisto:

- Odstranite embalažne dele v ločenih vsebnikih za material.
- Preden odstranite izdelek, se obrnite na uvoznika / dobavitelja ali upoštevajte navodila organizacij, ki se ukvarjajo z recikliranjem odpadkov na vašem območju.

Nanaša se na izdelke, ki imajo oznako WEEE (prečka posodo):

- Oznaka WEEE označuje potrebo po ločenem zbiranju odpadne elektrine in elektronske opreme.
- Označene proizvode ne smete odvzeti v standardnih vsebnikih skupaj z drugimi vrstami odpadkov.
- Ti izdelki so lahko škodljivi za okolje in za zdravje, zato zahtevajo posebno obliko predelave, predelave, recikliranja in neutralizacije.

SK Multifunkčné LED stropné svietidlo

Bezpečnostné inštrukcie

- Instaláciu a elektrické pripojenie musí vykonať kvalifikovaný elektrikár!
- Pred inštaláciou, demontážou, pripojením alebo servisom je nutné odpojiť napájanie!
- Platnosť záruky na výrobok zaniká, ak manuálne rozebráť alebo opraví produkt!

Predstavienie

Multifunkčné LED stropné svietidlá s názvom VIVALUX sú stmievateľné a môžu diaľkovo ovládať rôzne teploty farieb. To ponúka univerzálne riešenie osvetlenia izieb podľa ich účelu alebo nálady.

Pred začatím práce si pozorne prečítajte túto príručku a postupujte podľa týchto bezpečnostných pokynov.

Instalácia

- Vypnite napájanie.
- Namontujte brzdu na vybrané miesto na strop.
- Pripojte svietidlo LED k napájaciemu zdroju.
- Nainštalujte LED osvetlenie na brzdu pomocou skrutiek.
- Zapnite napájanie.

Diaľkové ovládanie - popis:

- Tlačidlo ON;
- Vypínač;
- * Zodpovedajúce tlačidlo (párovanie);
- Zvýšenie jasu (rozsaň 10 - 100%);
- Zníženie jas (rozsaň 100 až 10%);
- Zvýšenie CCT (rozsaň 3000 až 6400 K);

(7) Zníženie CCT (rozsaň 6400 až 3000 K);

- (8) Nočný režim;
 - (9) ** Časovač;
 - (10) 50% jas;
 - (11) Režim 1: 6400K+3000K;
 - (12) Režim 2: 3000K+6400K;
 - (13) Režim 3: 4000K.
- * Ak chcete spárovat diaľkový ovládač s osvetľovacím zařízením, podržte tlačítko párování na 5 sekund. Ak sa párování neuskotoční, vypněte a zapněte svítidlo LED a kúste to znova.
- ** Pvykrát stáče tlačidlo, svetlo raz zablíká, to znamená, že lampა zhasne do 30 minut, druhýkrát, svetlo dvakrát zablíká, to znamená, že lampა zhasne o 60 minut. Ak chcete časovač zrušit, stlače tlačidlo "ON".

Diaľkové ovládanie je napájané 2 ks batérií AAA.

Udržovanie životného prostredia čisté:

- Prosím, zlikvidujte baliaci materiál v oddelených nádobách.
- Pred likvidáciou výrobku kontaktujte dopravcu / dodávateľa alebo postupujte podľa pokynů organizácií, ktoré sa zaoberajú recykláciou odpadu vo vašej oblasti.

Vzťahuje sa na výrobky označené symbolom WEEE (prepravovaný kontajner na odpady):

- Označenie WEEE označuje potrebu separovaného zberu odpadu z elektrických a elektronických zariadení.
- Označené produkty by sa nemali likvidovať v štandardných nádobách spolu s inými druhmi odpadů.
- Tieto výrobky môžu byť škodlivé pre životné prostredie, a preto vyžadujú osobitné formy spracovania, zhodnocovania, recyklácie a neutralizácie.

RU Многофункциональный светодиодный светильник для потолочного освещения

Инструкции по технике безопасности

- Установка и элeктрическое подключение должны выполняться квалифицированным элeктриком!
- В обязательном порядке отсоедините элeктропитание перед установкой, демонтажем или услугой!
- Гарантия качества изделия истекает, если вручную разбирать или ремонтировать изделие!

Многофункциональные светодиодные потолочные светильники с маркой VIVALUX с регулируемой яркости и могут переключаться на другую цветовую температуру с помощью пульта дистанционного управления. Это предлагает универсальное решение для освещения помещений в соответствии с их назначением или вашим настроением.

Перед началом работы, пожалуйста, внимательно прочтите это руководство и инструкции по безопасности.

Монтаж

- Отключить электропитание.
- Установите кронштейн в выбранном месте на потолке.
- Подключите светодиодный осветительный прибор к источнику питания.
- Установите светодиодный осветительный прибор на кронштейн с помощью винтов.
- Включите питание.

Пульт дистанционного управления - описание:

- Кнопка включения;
- Кнопка выключения;
- * Кнопка согласования (сопряжения);
- Увеличение яркости (диапазон 10 + 100%);
- Уменьшить яркость (диапазон 100 + 10%);
- Увеличить CCT (диапазон от 3000K до 6400K);
- Уменьшить CCT (диапазон от 6400K до 3000K);
- Ночной режим;
- ** Таймер;
- Яркость 50%;
- Режим 1: 6400K+3000K;
- Режим 2: 3000K+6400K;
- Режим 3: 4000K.

* Чтобы подключить пульт дистанционного управления к осветительному устройству, удерживайте кнопку сопряжения в течение 5 секунд. Если сопряжение не происходит, выключите и снова включите светодиодное устройство и повторите попытку.

** Нажмите кнопку в первый раз, индикатор будет мигать один раз, это означает, что лампа будет выключена через 30 минут, нажмите ее второй раз, индикатор мигнет дважды, это означает, что лампа выключится через 60 минут. Если вы хотите отменить таймер, нажмите кнопку «ON».

Пульт Дистанционного управления питается от двух батареек AAA.

Поддержание чистоты окружающей среды:

- Утилизация компонентов упаковки в отдельных контейнерах для материала.
- Перед утилизацией изделия обратиться импортеру / поставщику или следовать инструкциям организации, осуществляющих переработку отходов в вашем районе.

Относится к продуктам с символом WEEE (контейнер для отходов пересек):

- WEEE обозначение указывает на необходимость раздельного сбора отходов электрического и электронного оборудования.
- Это отмечены продукты не должны быть утилизированы в стандартных контейнерах вместе с другими видами отходов.
- Эти продукты могут быть вредны для окружающей среды и, следовательно, требуют специальных форм обработки, рекулерации, рециркуляции и нейтрализации.

ALB Ndrìcim shumëfunktional i ndrìcimit tavan LED

Udhëzime Siguria

- Instalimi dhe lidhja elektrike duhet të bëhet nga një elektrikist i kualifikuar!

2. Kjo është e tabanave multifunkionale të LED me markën VIVALUX janë të zbehta dhe mund të kalojnë në temperaturë të ndryshme ngjyra nga një telekomandë. Kjo ofron një zgjidhje universale të ndrìcimit për dhomat sipas qëllimit të tyre ose disponimit tuaj.

3. Garancia Produkti skadon, qoftë me dorë zbertheni ose ta riparojë produktin!

Prezantim

Dritat e tabanave multifunkionale të LED me markën VIVALUX janë të zbehta dhe mund të kalojnë në temperaturë të ndryshme ngjyra nga një telekomandë. Kjo ofron një zgjidhje universale të ndrìcimit për dhomat sipas qëllimit të tyre ose disponimit tuaj.

Pëpara fillimit të punës, ju lutem lexoni me kujdes këtë manual dhe të ndiqni këto udhëzime të sigurisë.

Instalim

- Fikni furnizimin me energji elektrike.
- Montoni kронштейн në vendin e zgjedhur në tavan.
- Lidhni pajisjen e ndrìcimit LED me furnizimin me energji elektrike.
- Instaloni ndeshjen e ndrìcimit LED në frëne duke përdorur vida.

Telekomanda - Përshkrimi:

- Butoni Ndëzës;
- Butoni fikur;
- * Butoni përputhen (çiftimi);
- (4) Rritja e shkëlqimit (diapazoni 10 + 100%);
- (5) Ulja e shkëlqimit (diapazoni 100 + 10%);
- (6) Rritja e CCT (diapazoni 3000K deri 6400K);
- (7) Ulja e CCT (diapazoni 6400K deri 3000K);
- (8) mënyra e natës;
- (9) ** kohëmatës;
- (10) 50% shkëlqim;
- (11) Mënyra 1: 6400K+3000K;
- (12) Mënyra 2: 3000K+6400K;
- (13) Mënyra 3: 4000K.

* Për të çiftuar telekomandën me pajisjen e ndrìcimit, mban butonin e çiftimit për 5 sekonda. Nëse çiftimi nuk do të ndodhë, fikni dhe fikni ndeshjen LED dhe provoni përsëri.

** Shtypni për herë të parë butonin, drita do të ndizet një herë, do të thotë që llamba do të fiket në 30 minuta, shtypni atë për herë të dytë, drita do të ndizet dy herë, kjo do të thotë që llamba do të fiket në 60 minuta. Nëse dëshironi të anuloni Timer, shtypni butonin "ON".

Telekomanda mundësohet nga 2 bateri AAA.

Mblajta e mjedistit të pastër:

1. Ju lutemi dhieni përberësit paketimei në kontejnerë të veçantë për materialin.
2. Para se ta eliminoni produktin, ju lutem kontaktoni me importuesit / furnizues ose ndiqni udhëzimet e organizatave që merren me riciklimin e mbetjeve në zonën tuaj.
3. Të bëjë me produktet që mbajnë WEEE simbol (enë të mbeturinave të kaluar):
1. WEEE përcaktim tregon nevojën për grumbullimin e diferencuar e pajisjeve elektrike dhe elektronike të mbeturinave.
2. Produktet e shënuar Kjo nuk duhet të hidhen në enë standard, së bashku me llojet e tjera të mbeturinave.
3. Këto produkte mund të jenë të dëmshme për mjedisin dhe për këtë arsye kërkojnë forma të veçanta të përbërimit, shërim, riciklimin dhe neutralizimin.

GR Πολυλειτουργικό φωτιστικό οροφής LED Οδηγίες ασφαλείας

1. εγκατάσταση και ηλεκτρική σύνδεση πρέπει να γίνει από έναν ειδικευμένο ηλεκτρολόγο!

2. Είναι υποχρεωτικό να αποσυνδέσει την παροχή ρεύματος πριν από την εγκατάσταση, την αποσυρμαολόγηση, τη σύνδεση ή την υπηρεσία!

3. Η γνήριση του προϊόντος λήγει, αν το χέρι αποσυρμαολογήστε ή να επικολλήσετε το προϊόν!

Παρουσίαση

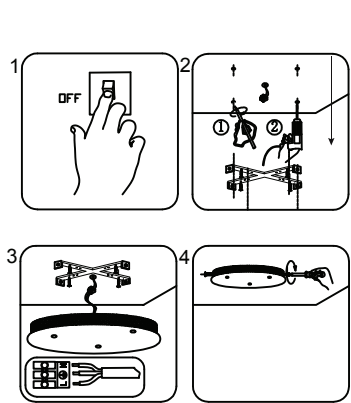
Τα πολυλειτουργικά φώτα οροφής LED με το εμπορικό σήμα VIVALUX είναι φωτεινά και μπορούν να αλλάξουν σε διαφορετική θερμοκρασία χρώματος από ένα τηλεχειριστήριο. Αυτό προσφέρει μια παγκόσμια λύση φωτισμού για τα δωμάτια ανάλογα με το σκοπό ή τη διάθεση σας.

Πριν από την έναρξη των εργασιών, διαβάστε προσεκτικά αυτό το χειρίδιο και ακολουθήστε τις παρακάτω οδηγίες ασφαλείας.

Εγκατάσταση

- Απενεργοποιήστε την παροχή ρεύματος.
- Τοποθετήστε το φέρο στο επιλεγμένο σημείο της οροφής.
- Συνδέστε το φωτιστικό LED με το τροφοδοτικό.
- Τοποθετήστε τη διτάξη φωτισμού LED στο φέρο χρησιμοποιώντας τις βίδες.
- Ενεργοποιήστε την τροφοδοσία.

Τηλεχειριστήριο - περιγραφή:



- (1) Ενεργοποίηση το κουμπί ON;
- (2) Πάκρο απενεργοποίησης;
- (3) Πάκρο αντιστοίχισης (αντιστοίχισης);
- (4) Αύξηση της φωτεινότητας (εύρος 10 + 100%);
- (5) Μείωση της φωτεινότητας (εύρος 100 + 10%);
- (6) Αίξηση του CCT (εύρος 3000K έως 6400K);
- (7) Μείωση CCT (εύρος 6400K έως 3000K);
- (8) Νυχτερινή λειτουργία;
- (9) ** Χρονολογητής;
- (10) 50% φωτεινότητα;
- (11) Λειτουργία 1: 6400K+3000K;
- (12) Τρόπος 2: 3000K+6400K;
- (13) Λειτουργία 3: 4000K.

* Για να αντιστοιχίσει το τηλεχειριστήριο με τη συσκευή φωτισμού, κρατήστε πατημένο το κουμπί «on/εύρη» για 5 δευτερόλεπτα. Εάν η «εύρη» δεν συμβεί, απενεργοποιήστε και ενεργοποιήστε το φωτιστικό LED και δοκιμάστε ξανά.

** Πατήστε το πλήκτρο για πρώτη φορά, η λυχνία αναβοσβήνει μία φορά, σημαίνει ότι η λυχνία θα απενεργοποιηθεί σε 30 λεπτά, πατήστε δεύτερη φορά, το φως θα αναβοσβήνει δύο φορές, σημαίνει ότι η λυχνία θα σβήσει σε 60 λεπτά. Εάν θέλετε να ακυρώσετε το χρονομετρο, πιέστε το πλήκτρο "ON".

Το τηλεχειριστήριο τροποποιείται από 2 μπαταρίες AAA.

Κρατώντας το περιβάλλον καθαρό:

1. Παρακαλούμε να απορρίψετε τα συστατικά της συσκευασίας σε ξεχωριστά δοχεία για το υλικό.

2. Πριν από τη διάθεση του προϊόντος, παρακαλούμε επικοινωνήστε με τον εισαγωγέα / προμηθευτή ή ακολουθήστε τις οδηγίες των οργανισμών που ασχολούνται με την ανακύκλωση των αποβλήτων στην περιοχή σας.

Αναφέρεται σε προϊόντα που φέρουν το σύμβολο AHNE (δοχείο απορρίμματος σταυρωμένα):

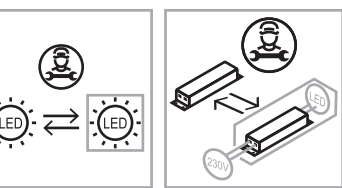
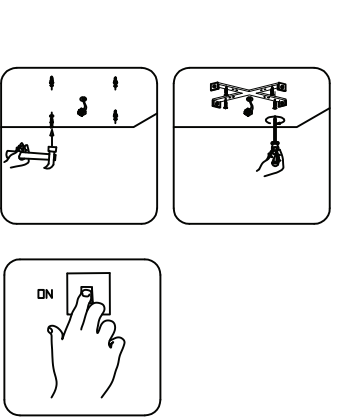
- Ονομασία AHNE δείχνει την ανάγκη για ξεχωριστή συλλογή των αποβλήτων ηλεκτρικού και ηλεκτρονικού εξοπλισμού.
- Αναφέρεται σε προϊόντα που πρέπει να απορρίπτονται από τα τυποποιημένα εμπνευματοκομβία μαζί με άλλα είδη αποβλήτων.
- Αυτά τα προϊόντα μπορεί να είναι επιβλαβή για το περιβάλλον και ως τούτου απαιτούν ειδικές μέθοδες επεξεργασίας, ανάκτησης, ανακύκλωσης και εξουδετέρωσης.

Αναφέρεται σε προϊόντα που φέρουν το σύμβολο AHNE (δοχείο απορρίμματος σταυρωμένα):

- Ονομασία AHNE δείχνει την ανάγκη για ξεχωριστή συλλογή των αποβλήτων ηλεκτρικού και ηλεκτρονικού εξοπλισμού.
- Αναφέρεται σε προϊόντα που πρέπει να απορρίπτονται από τα τυποποιημένα εμπνευματοκομβία μαζί με άλλα είδη αποβλήτων.
- Αυτά τα προϊόντα μπορεί να είναι επιβλαβή για το περιβάλλον και ως τούτου απαιτούν ειδικές μέθοδες επεξεργασίας, ανάκτησης, ανακύκλωσης και εξουδετέρωσης.

Αναφέρεται σε προϊόντα που φέρουν το σύμβολο AHNE (δοχείο απορρίμματος σταυρωμένα):

- Ονομασία AHNE δείχνει την ανάγκη για ξεχωριστή συλλογή των αποβλήτων ηλεκτρικού και ηλεκτρονικού εξοπλισμού.
- Αναφέρεται σε προϊόντα που πρέπει να απορρίπτονται από τα τυποποιημένα εμπνευματοκομβία μαζί με άλλα είδη αποβλήτων.
- Αυτά τα προϊόντα μπορεί να είναι επιβλαβή για το περιβάλλον και ως τούτου απαιτούν ειδικές μέθοδες επεξεργασίας, ανάκτησης, ανακύκλωσης και εξουδετέρωσης.



Благодарим Ви, че избрахте продукт VIVALUX. Thank you for choosing a VIVALUX product. Vielen Dank für die Wahl eines VIVALUX Product. Merci d'avoir choisi le produit VIVALUX. Grazie per aver scelto un prodotto VIVALUX. Gracias por elegir un producto VIVALUX. Ви благодариме за изборот VIVALUX произод. Hvala na odabiru proizvoda VIVALUX. Хвала на избору VIVALUX произод. Vá multumim pentru alegerea produselor VIVALUX. Köszönjük, hogy egy VIVALUX termék. Děkujeme, že jste si vybrali produkt VIVALUX. Hvala, ker ste izbrali izdelek VIVALUX. Đakujeme, že ste si vybrali produkt VIVALUX. Спасибо, что выбрали VIVALUX продукта. Falemindert për zgjedhjen e një produkt VIVALUX. Σας ευχαριστούμε για την επιλογή VIVALUX προϊόν.

Viva Ltd.
27A Bansko shose Str.
8800 Sliven BULGARIA