

LED осветително тјло за вграждане
Инструција за безопасност

Монтажът и свързването към електрическата мрежа трябва да се извърши от правоспособен електротехник! Задължително изключете захранващото напрежение преди монтаж, демонтаж, свързване или обслужване!

Гаранцията на продукта изтича, ако собственоорично ремонтирате продукта!

Представяне

Серните панели за външен монтаж DARS LED и HUGO LED са модерно и елегантно решение за осветление в съвременните жилища, хотелиски, търговски, офисни и административни сгради. Панелите могат да се монтират като на стандартни, така и на качени тавани и в бани, тъй като са влагозащитени с IP44.

Преди да започнете работа, моля внимателно прочетете настоящото упътване за употреба и спазвайте посочените инструкции за безопасност.

Монтаж

1. С помощта на отвертка освободете монтажната скоба на задната страна на панела.

2. Монтирайте скобата на избраното място.

3. Уверете се, че захранващото напрежение е изключено. Свържете LED панела към електрическата мрежа.

4. Фиксирайте панела върху монтажната скоба и стегнете винтовете.

5. Включете електрозахранването.

Запазване чистотата на околната среда:

1. Моля, изхвърляйте елементите на опаковката разделно в контейнерите, предназначени за съответния материал.

2. Преди да изхвърлите продукта, се свържете с носителa / доставчика или следвайте инструкциите на организациите, занимаващи оползотворяване на отпадъците във вашия регион.

Отнася се до изданита, означени със символ WEEE (зачертан контейнер за отпадъци):

1. Означението WEEE посочва необходимост от разделно събиране на отпадъците от електронно и електрическо оборудване.

2. Така означените продукти не трябва да се изхвърлят в стандартните контейнери заедно с останалите видове отпадъци.

3. Тези продукти могат да се окажат вредни за околната среда и затова изискват специални форми на преработка, възстановяване, рециклиране и неутрализиране.

EN
LED lighting fixture for recessed mounting
Safety instructions

1. Installation and electrical connection must be done by a qualified electrician!

2. It is mandatory to disconnect power supply before installation, dismantling, connection or service!

3. The product warranty expires, if manually disassemble or repair the product!

Presentation

The surface mounted LED panels DARS LED and HUGO LED are modern and elegant lighting solution for contemporary family houses, hotel, commercial, office and administrative buildings. The panels can be mounted on standard or suspended ceilings also in bathrooms because they are waterproof with IP44.

Before starting work, please carefully read this manual and follow these safety instructions.

Installation

1. Using a screwdriver, release the mounting bracket at the back of the panel.

2. Mount the bracket at the selected location.

3. Ensure that the power supply voltage is switched off. Connect the LED panel to the mains.

4. Fix the panel on the mounting bracket and tighten the screws.

5. Switch on the power supply.

Keeping the environment clean:

1. Please dispose the packaging components in separate containers for the material.

2. Before disposing of the product, please contact the importer / supplier or follow the instructions of organizations engaged in waste recycling in your area.

Refers to products bearing the symbol WEEE (waste container crossed):

1. WEEE designation indicates the need for separate collection of waste electrical and electronic equipment.

2. This marked products should not be disposed of in standard containers along with other types of waste.

3. These products may be harmful to the environment and therefore require special forms of processing, recovery, recycling and neutralizing.

DE
LED-Einbauleuchte
Sicherheitshinweise

1. Die Installation und der elektrische Anschluss dürfen nur von einer Elektrofachkraft durchgeführt werden!

2. Es ist zwingend erforderlich, die Stromversorgung vor der Installation, Demontage, Verbindung oder Wartung zu trennen!

3. Die Produktgarantie erlischt, wenn das Produkt manuell auseinandergebaut oder repariert wird!

Präsentation

Die oberflächenmontierten LED-Paneele DARS LED und HUGO LED sind moderne und elegante Beleuchtungslösung für zeitgenössische Familienhäuser, Hotel-, Gewerbe-, Büro- und Verwaltungsgebäude. Die Paneele können an Standard- oder abgehängten Decken auch in Badezimmern montiert werden, da sie mit IP44 wasserdicht sind.

Bevor Sie mit der Arbeit beginnen, lesen Sie bitte diese Anleitung sorgfältig durch und befolgen Sie diese Sicherheitshinweise.

Installation

1. Mit einem Schraubendreher die Montagehalterung auf der Rückseite des Paneels lösen.

2. Befestigen Sie die Halterung an der ausgewählten Stelle.

3. Stellen Sie sicher, dass die Versorgungsspannung ausgeschaltet ist. Verbinden Sie das LED-Panel mit dem Netz.

4. Befestigen Sie die Platte am Montagebügel und ziehen Sie die Schrauben fest.

5. Schalten Sie die Stromversorgung ein.

Die Umwelt sauber halten:

1. Entsorgen Sie die Verpackungskomponenten in separaten Behältern für das Material.

2. Bevor Sie das Produkt entsorgen, wenden Sie sich bitte an den Importeur / Lieferanten oder befolgen Sie die Anweisungen von Organisationen, die in der Abfallverwertung in Ihrer Nähe tätig sind.

Bezieht sich auf Produkte mit dem Symbol WEEE (Abfallbehälter gekreuzt):

1. WEEE-Bezeichnung zeigt die Notwendigkeit einer getrennten Sammlung von Elektro- und Elektronik-Algeräten an.

2. Diese markierten Produkte dürfen nicht in Standardbehältern zusammen mit anderen Abfallarten entsorgt werden.

3. Diese Produkte können schädlich für die Umwelt sein und benötigen.

FR
Éclairage LED pour montage encastré
Consignes de sécurité

1. L'installation et la connexion électrique doivent être effectuées par un électricien qualifié!

2. Il est obligatoire de débrancher l'alimentation électrique avant l'installation, le démontage, la connexion ou le service!

3. La garantie du produit expire, si vous désassemblez ou réparer manuellement le produit!

Présentation

Les panneaux LED montés en surface Les DARS LED et HUGO LED sont une solution d'éclairage moderne et élégante pour les maisons contemporaines familiales, les bâtiments hôteliers, commerciaux, administratifs et administratifs. Les panneaux peuvent être montés sur des plafonds standard ou suspendus également dans les salles de bains car ils sont étanches avec IP44.

Avant de commencer le travail, lisez attentivement ce manuel et suivez ces consignes de sécurité.

Installation

1. À l'aide d'un tournevis, relâchez le support de montage à l'arrière du panneau.

2. Montez le support sur l'emplacement sélectionné.

3. Assurez-vous que la tension d'alimentation est éteinte. Connectez le panneau LED au secteur.

4. Fixez le panneau sur le support de montage et serrez les vis.

5. Alumez l'alimentation.

Garder l'environnement propre:

1. Déposer les composants de l'emballage dans des récipients séparés pour le matériau.

2. Avant de mettre au rebut le produit, veuillez communiquer avec l'importateur / fournisseur ou suivre les instructions des organismes s'occupant du recyclage des déchets dans votre région.

Designe les produits portant le symbole WEEE (conteneur à déchets traversé):

1. La désignation WEEE indique la nécessité de collecter séparément les déchets d'équipements électriques et électroniques.

2. Ces produits marqués ne doivent pas être jetés dans des récipients standard avec d'autres types de déchets.

3. Ces produits peuvent être nocifs pour l'environnement et nécessitent donc des formes spéciales de transformation, de valorisation, de recyclage et de neutralisation.

IT
Apparecchio di illuminazione da incasso a LED
Istruzioni di sicurezza

1. Installazione e il collegamento elettrico devono essere eseguiti da un elettricista qualificato!

2. E 'obbligatorio scollegare l'alimentazione elettrica prima di installare, smontaggio, il collegamento o il servizio!

3. La garanzia del prodotto scade, se smontare o riparare il prodotto manualmente!

Presentazione

I pannelli a LED DARS LED e HUGO LED sono una soluzione moderna ed elegante per le case familiari, gli alberghi, gli edifici commerciali, uffici e amministrativi. I pannelli possono essere montati su controsoffitto standard o sospeso anche nei bagni perché impermeabili con IP44.

Prima di iniziare il lavoro, leggere attentamente il presente manuale e seguire le istruzioni di sicurezza.

Instalation

1. Usando un cacciavite, rilasciare la staffa di montaggio sul retro del pannello.

2. Montare la staffa nella posizione selezionata.

3. Assicurarsi che la tensione di alimentazione sia spenta. Collegare il pannello LED alla rete elettrica.

4. Fissare il pannello sulla staffa di montaggio e serrare le viti.

5. Accendere l'alimentatore.

Mantenere l'ambiente pulito:

1. Si prega di smaltire le componenti di confezionamento in contenitori separati per il materiale.

2. Prima di smaltire il prodotto, contattare l'importatore / fornitore o seguire le istruzioni di organizzazioni impegnate nel riciclaggio dei rifiuti nella vostra zona.

Si riferisce ai prodotti recanti il simbolo RAEE (contenitore per rifiuti attraversato):

1. Designazione WEEE indica la necessità per la raccolta differenziata di apparecchiature elettriche ed elettroniche.

2. I prodotti contrassegnati Questo non devono essere smaltiti in contenitori standard insieme ad altri tipi di rifiuti.

3. Questi prodotti possono essere dannosi per l'ambiente e quindi richiedono particolari forme di trattamento, il recupero, il riciclaggio e la neutralizzazione.

SP
Lámpara de iluminación LED
Instrucciones de seguridad

1. la instalación y la conexión eléctrica deben ser efectuadas por un electricista cualificado!

2. ¡Es obligatorio desconectar la fuente de alimentación antes de la instalación, desmontaje, conexión o servicio!

3. La garantía del producto caduca si se desmonta o repara manualmente el producto.
Presentación

Los paneles LED de superficie DARS LED y HUGO LED son una solución de iluminación moderna y elegante para casas familiares contemporáneas, hoteles, edificios comerciales, oficinas y administrativos. Los paneles se pueden montar en techos estándar o suspendidos también en baños porque son impermeables con IP44.

Antes de comenzar el trabajo, lea atentamente este manual y siga estas instrucciones de seguridad.

Instalación

1. Con un destornillador, suelte el soporte de montaje en la parte posterior del panel.

2. Monte el soporte en la ubicación seleccionada.

3. Asegúrese de que la tensión de alimentación está desconectada. Conecte el panel LED a la red eléctrica.

4. Fije el panel en el soporte de montaje y apriete los tornillos.

5. Encienda la fuente de alimentación.

Mantener el medio ambiente limpio:

1. Deseche los componentes del embalaje en recipientes separados para el material.

2. Antes de desecha el producto, póngase en contacto con el importador / proveedor o siga las instrucciones de las organizaciones dedicadas al reciclaje de residuos en su área.

Se refiere a los productos que llevan el símbolo WEEE (contenedor de residuos cruzado):

1. La designación WEEE indica la necesidad de recoger por separado los residuos de aparatos eléctricos y electrónicos.

2. Estos productos marcados no deben eliminarse en contenedores estándar junto con otros tipos de residuos.

3. Estos productos pueden ser nocivos para el medio ambiente y por lo tanto requieren formas especiales de elaboración, recuperación, reciclado y neutralización.

MK
LED осветлување тела вградна

Безбедносни упатства

1. Инсталација и електрична врска мора да биде направено од страна на квалификуван електричар!

2. Тоа е задолжително да се исклучи напојувањето пред инсталација, расклопување, врска или услуга!

3. Гаранција на производот, доколку истите рачно да го расклопите или поправка на производот!

Презентација

Серните панели за надворешни монтажа DARS LED и HUGO LED се модерно и елегантно решение за осветлување во современите домови, хотелиски, трговски, канцелариски и административни згради. Панелите може да се монтираат на стандардни или висечки тавани и во бањи бидејќи се водоотпорни со IP44.

Пред да започнете со работа, ве молиме внимателно прочитајте го ова упатство и да ги следат овие упатства за безбедност.

Инсталација

1. Со шрафцирр откачете монтажа заградата на задната страна на панелот.

2. Монтирајте го држачот на избраната локација.

3. Осигурајте се дека напонот е исклучено. Контакт LED панелот на електричната мрежа.

4. Заглавете панелот на монтажа заградата и стегнете ги шрафовите.

5. Вклучете го напојувањето.

Одржување на чиста животна средина:

1. Ве молиме да се ослободите компонентите на пакувањето, во посебни контейнери за материјалот.

2. Пред да го фрлите производот, ве молиме контактирајте возникот/ снабдувач или следете ги инструкциите на организацио кои работат во рециклирање на отпадот во вашата област.

Се однесува на производи со WEEE симболот (сад отпад раче):

1. Ознака WEEE укажува на потреба за одделно собирање на отпад од електрична и електронска опрема.

2. Оваа означени производи не смеат да се фрлаат во стандардни контейнери, заедно со други видови на отпад.

3. Овие производи можат да бидат штетни за животната средина и затоа бараат посебни форми за обработка, преработка, рециклирање и неутрализирање.

SR
LED осветлење прибора за монтажу увчени

Безбедносна уптства

1. Инсталација и електрично повезување мора да обави квалификуван електричар!

2. Неопходно је да исклучи напajање пре инсталације, демонтажу, веze или услуѓу!

3. Гаранција за производ истиче, ако ручно растављати или поправљати производ!

Презентација

Серџа панели за отворени DARS LED и HUGO LED су модерно и елегантно решење за осветлење у современи домовина, хотел, малопродаје, канцеларије и административне зграде. Панели се могу монтирати на стандардне или спуштене плафоне иу купатилима јер су водоотпорни са IP44.

Пре почетка рада, наживо прочитајте ово упутство и придржавате ових безбедносних упутстава.

Инсталација

1. Користећи шрафцигер ослободили држач за монтирање на задњој страни панела.

2. Инсталирајте снимак на изабраној локацији.

3. Проверите да ли је напajање искључено. Повежите LED панел на струју.

4. Причврстите плочу на носач за монтажу и затегните вијке.

5. Укључите напajање.

Одржавање чистошy животне средине:

1. Молимо вас, одложите компоненте за паковање у посебним контејнерима за материјал.

2. Пре одлагања производа, обратите се узвозника/ добављача или следите упутства организација које се баве рециклажом отпада у вашем подручју.

Односи се на производе који носе симбол WEEE (контејнер за смеће укрштени):

1. Ознака WEEE указује на потребу за одвојено скапување отпада електричне и електронске опреме.

2. Ово означени производи не треба одлагати у стандардних контејнера заедно са другим врстама отпада.

3. Ови производи могу бити штетни по околину и стога захтевају посебне облике прераде, опоравак, рециклажу и неутралисање.

HR
LED rasvjeta učvršćenje za uvučeno montiranje
Sigurnosne upute

1. Instalacija i priključak struje mora biti učinjeno od strane kvalificiranog električara!

2. Ona je obavezna da isključi napajanje prije ugradnje, demontiranja, veze ili uslugu!

3. Jamstvo za proizvod istekne, ako ručno rastavlјati ili popravlјati proizvod!

Prezentacija

LED ploče DARS LED i HUGO LED su moderno i elegantno rješenje za rasvjetu suvremenih obitelјiskih kuća, hotelskih, poslovnih, uređskih i upravnih zgrada. Ploče se mogu montirati na standardne ili spuštene stropove. Paneli se mogu montirati na standardne ili spuštene stropove i kupaoćnicama jer su voodootporni s IP44.

Instalacija

1. Pomoću odvijača otpustite nosač za pričvršćivanje na stražnjoj strani ploče.

2. Montirajte držač na odabranom mjestu.

3. Osigurajte je li napon napajanja isključen. Spojite LED ploču na mrežni utikač.

4. Učvrstite ploču na nosač za montažu i затегните вијке.

5. Uključite napajanje.

5. Вклучете го напојувањето.

1. Molimo raspoložiti komponente za pakiranje u dvojevim spremnicima za materijal.

2. Prije odlaganja proizvoda, obratite se uzvoznik / dobavlјača ili slijedite upute za organizacije koje se bave recikliranjem otpada na ovom području.

Односи се и на производе који носе симбол WEEE (спремник отпада прешао):

1. WEEE ознака укажује на потребу за одвојено прикљупање отпада електричне и електроничке опреме.

2. Овај означени производи не смју се одлагати у стандардном spremnicima, заједно с осталим врстама отпада.

3. Ови производи могу бити штетне за околи и стога захтевају посебне облике обраде, опораве, рециклирања и неутрализирају.

RO
LED-uri de prindere de iluminat pentru montaj încastrat

Instrucțiuni de siguranță

1. Instalarea și conectarea electrică trebuie să fie efectuată de către un electrician calificat!

2. Este obligatoriu să deconectați sursa de alimentare înainte de instalare, dezmembrare, conexiune sau serviciu!

3. Garanția produsului expiră, în cazul în care demontați sau să reparați produsul manual!

Prezentare

Panourile cu LED-uri montate pe suprafață DARS LED și HUGO LED sunt soluții de iluminat moderne și elegante pentru case de locuințe contemporane, clădiri hoteliere, comerciale, de birouri și administrative. Panourile pot fi montate pe tavane standard sau suspendate și in bai deoarece sunt impermeabile cu IP44.

Înainte de a începe munca, vă rugăm să citiți cu atenție acest manual și urmați aceste instrucțiuni de siguranță.

Instalation

1. Folosind o șurubelniță, eliberați consola de montare din spatele panoului.

2. Montați suportul în locul selectat.

3. Asigurați-vă că tensiunea sursei de alimentare este oprită. Conectați panoul LED la rețeaua de alimentare.

4. Fixați panoul de pe suportul de fixare și strângeți șuruburile.

5. Porniți alimentarea cu energie electrică.

Păstrarea medului curat:

1. Folosind o șurubelniță, eliberați consola de ambalare în recipiente separate pentru material.

2. Înainte de eliminare a produsului, vă rugăm să contactați importatorul / furnizorul sau urmați instrucțiunile organizațiilor implicate în reciclarea deșeurilor în zona dumneavoastră.

Se referă la produsele care poartă WEEE simbolul (container de deșeurі incrușate):

1. Desemnarea WEEE indică necesitatea de colectare separată a echipamentelor electrice și electronice uzate.

2. Produsele Acest marcate nu trebuie aruncate in containere standard, împreună cu alte tipuri de deșeurі.

3. Aceste produse pot fi dăunătoare pentru mediu și, prin urmare, necesită forme speciale de prelucrare, valorificare, reciclare și neutralizare.

HU
LED lámpatest süllyesztett szereléshez

Biztonsági utasítások

1. Telepítés és villamos csatlakoztatás kell tenni egy villanyszerelő

2. Tato označené výrobky by neměly být likvidovány ve standardních kontejnerech spolu s jinými druhy odpadů.
3. Tyto produkty mohou být škodlivé pro životní prostředí, a proto vyžadují zvláštní formy zpracování, využití, recyklace a zneškodnění.

SL LED Svetilo za vgradno montažo

Varnostna navodila

1. Namestitev in električno priključitev mora opraviti usposobljen električar!
 2. To je obvezno odklopiti napajanje pred montažo, demontažo, povezave ali storitev!
 3. Garancija izdelek poteče, če ročno razstaviti ali popraviti izdelek!
- Predstavitve**
- LED svetleče površine DARS LED in HUGO LED so sodobna in elegantna rešitev osvetlitve za sodobne družinske hiše, hotelske, poslovne, pisarne in upravne stavbe. Panele lahko montirate na standardne ali spuščene stropne tudi v kopalnicah, saj so vodoodporne z IP44.

Pred začetkom dela, pazorno preberite navodila in upoštevajte varnostna navodila.

Instalacija

1. Z izvijačem sprostite montažni nosilec na hrbtni strani plošče.
2. Nosilec namestite na izbrano mesto.
3. Prepričajte se, da je napajalna napetost izklopljena. LED ploščo priključite na električno omrežje.
4. Pritrldite ploščo na nosilcu in privijte vijake.
5. Vključite napajanje.

Ohranjanje čistega okolja:

1. Prosimo, da sestavne dele embalaže v ločenih posodah za material.
2. Pred odstranjevanjem izdelka, se obrnite na uvoznika / dobavitelja ali pa sledite navodilom organizaciji, ki se ukvarjajo z recikliranjem odpadkov v vašem kraju.

Se nanaša na proizvode, ki nosijo oznako WEEE (zabojnik za odpadke prečkala):

1. Oznaka WEEE kaže na potrebo po ločenem zbiranju odpadne električne in elektronske opreme.
2. Ta označeni proizvodi se ne sme odlagati v standardnih posodah, skupaj z drugimi vrstami odpadkov.
3. Ti izdelki so lahko škodljivi za okolje in zato zahtevajo posebne oblike obdelave, predelave, recikliranja in nevtralizacije.

SK LED svetililo pre zapuseni montáž

Bezpečnostné inštrukcie

1. Inštalácia a elektrické pripojenie musí vykonať kvalifikovaný elektrikár!
2. Je nutné odpojiť napájanie pred montážou, demontážou, pripojenie či služby!
3. Záruka na výrobok zaniká, ak ručne rozoberať alebo opravovať výrobok!

Predstavenie

Drasové LED panely DARS LED a HUGO LED sú moderné a elegantné osvetľovacie riešenie pre moderné rodinné domy, hotelové, obchodné, kancelárske a administratívne budovy. Panele je možné montovať a štandardné alebo zavesené stropy aj v kúpeľniach, pretože sú vodotesné s IP44.

Pred začatím prác si pozorne prečítajte tento návod a dodržiavajte bezpečnostné pokyny.

Inštalácia

1. Pomocou skrutkovača uvoľnite montážnu konzolu na zadnej strane panelu.
2. Namontujte držiak na zvolenom mieste.
3. Skontrolujte, či je vypnuté napájacie napätie. Pripojte panel LED k sieťi.

4. Pripievnte panel na montážnu konzolu a utiahnite skrutky.

Udržiavanie čistého životného prostredia:

1. Zlikvidujte súčasťou obalu v oddelených nádobách na materiáli.
2. Pred likvidáciou výrobku, obráťte sa na dovozcu / dodávateľ alebo postupujte podľa pokynov organizácie zaoberajúce sa recykláciou odpadu vo vašej oblasti.

Vzťahuje sa na výrobky so značkou WEEE (odpadový nádobu skříženě):

1. Označenie WEEE definuje potrebu separovaného zberu elektrických a elektronických zariadení.
2. Táto označené výrobky by nemali byť likvidované v štandardných kontajneroch spolu s inými druhmi odpadov.
3. Tieto produkty môžu byť škodlivé pre životné prostredie, a preto si vyžaduje osobitné formy spracovania, zhodnocovania, recyklácie a zneškodnenia.

RU Светодиодная осветительная арматура для утепленного монтажа

Инструкции по технике безопасности

1. Установка и электрическое подключение должны выполняться квалифицированным электриком!
2. Обязательно отключать электропитание перед установкой, демонтажом, подключением или обслуживанием!
3. Гарантия на продукт истекает, если вручную разобрать или отремонтировать продукт!

Представление

Серия панели для наружного DARS LED и HUGO LED современное и элегантное решение для освещения в современных домах, гостиницах, торговом, офисном и административных зданиях. Панели можно монтировать на стандартные или подвесные потолки, а также в ванных комнатах, поскольку они водонепроницаемы со степенью защиты IP44.

Перед началом работы внимательно прочтите данное руководство и следуйте этим инструкциям.

Установка

1. С помощью отвертки отпустить монтажный кронштейн на задней стороне панели.
2. Установите клип в выбранное место.
3. Убедитесь, что питание отключено. Подключите светодиодную панель к электросети.
4. Закрепите панель на монтажном кронштейне и затянуть винты.
5. Включите питание.

Чистка окружающей среды:

1. Упакуйте компоненты в отдельные контейнеры для материала.
2. Прежде чем утилизировать продукт, обратитесь к импортеру / поставщику или следуйте инструкциям организаций, занимающихся переработкой отходов в вашем регионе.

Относится к изделиям, имеющим обозначение WEEE (скребок для отходов):

1. Обозначение WEEE указывает на необходимость отдельного сбора отходов электрического и электронного оборудования.
2. Эти маркированные продукты не следует выбрасывать в стандартных контейнерах вместе с другими видами отходов.
3. Эти продукты могут быть вредными для окружающей среды и поэтому требуют особых форм обработки, восстановления, рециркуляции и нейтрализации.

ALB LED instalime ndriçimi për montim recessed

Udhëzime Siguria

1. Instalimi dhe lidhja elektrike duhet të bëhet nga një elektrikisti të kualifikuar!
2. Kjo është e detyrueshme për shkëputje furnizimit me energji elektrike para instalimit, çmontimit, lidhje ose shërbimit!
3. Garancia Produkti skadon, qoftë me dorë zërbëheni ose ta rirapojë produktin!

Prezantim

Panelët LED të montuara në sipërfaqe DARS LED dhe HUGO LED janë zgjidhja moderne dhe elegante e ndriçimit për shtëpitë bashkëkohore të familjes, hotel, komerciale, zyra dhe ndërtesa administrative. Panelët mund të montohen në tavane standarde ose të varura edhe në banjo sepse janë të papërshkueshëm nga uji me IP44.

Përpara fillimit të punës, ju lutemi lexoni me kujdes këtë manual dhe të ndiqni këto udhëzime të sigurisë.

Instalimi

1. Duke përdorur një kaçavidë, lironi mbajtësin e montimit në pjesën e pasme të panelit.
2. Montoni mbajtësen në vendin e përzgjedhur.
3. Sigurohuni që voltazhi i furnizimit me energji të jetë i fikur. Lidhjeni panelin LED me rrjetin.
4. Fiksioni panelin në mbajtësen e montimit dhe shtërngoni vidhat.
5. Ndizeni pajisjen.

Mbajtja e mjedisit të pastër:

1. Ju lutemi hidhni përbërësit paketimit në kontejnerë të veçantë për materialin.
 2. Para se ta eliminoni produktin, ju lutem kontaktoni me importuesit / furnizues ose ndiqni udhëzimet e organizatave që merren me riciklimin e mbetjeve në zonën tuaj.
- Të bëjë me produktet që mbajnë WEEE simbol (enë të mbeturinave të kaluar):

1. WEEE përcaktim tregon nevojën për grumbullimn e diferencuar e pajisjeve elektrike dhe elektronike të mbeturinave.

2. Produktet e shënuar Kjo nuk duhet të hidhen në enë standarde, së bashku me llojet e tjera të mbeturinave.

3. Këto produkte mund të jenë të dëmshme për mjedisin dhe për këtë arsye kërkojnë forma të veçanta të përpunimit, shërim, riciklimin dhe neutralizimin.

GR LED φωτιστικό για χωνευτή τοποθέτηση Οδηγίες ασφαλείας

1. Εγκατάσταση και ηλεκτρική σύνδεση πρέπει να γίνει από έναν ειδικευμένο ηλεκτρολόγο!
2. Είναι υποχρεωτικό να απασυνδέσει την παροχή ρεύματος πριν από την εγκατάσταση, την απασυναρμολόγηση, τη σύνδεση ή την υπερέσει!
3. Η εγρήση του προϊόντος λήξει, αν το χέρι απασυναρμολογήστε ή να επισκευάστε το προϊόν!

Παρουσίαση

Τα επικολλητά πάνελ LED DARS LED και HUGO LED είναι μοντέρνα και κομψή λύση φωτισμού για σύγχρονες οικογενειακές κατοικίες, ξενοδοχεία, εμπορικά, γραφικά και διοικητικά κτίρια. Τα πάνελ μπορούν να τοποθετηθούν σε τυπικές ή ψευδοροφές και σε μπάνια επειδή είναι αδιάβροχα με IP44.

Πριν από την έναρξη των εργασιών, διαβάστε προσεκτικά αυτό το εγχειρίδιο και ακολουθήστε τις παρακάτω οδηγίες ασφαλείας.

Εγκατάσταση

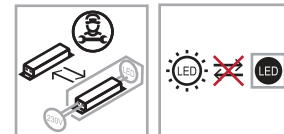
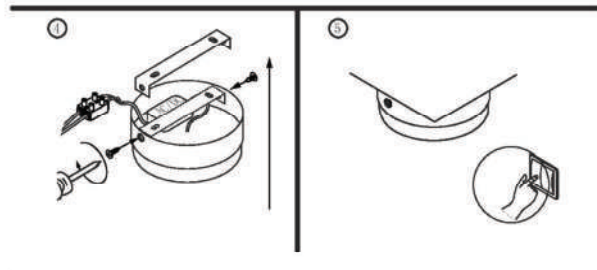
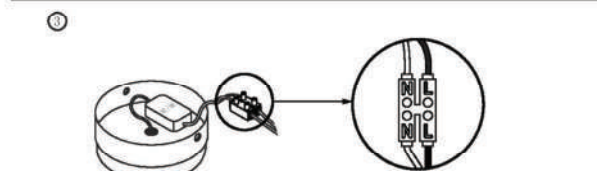
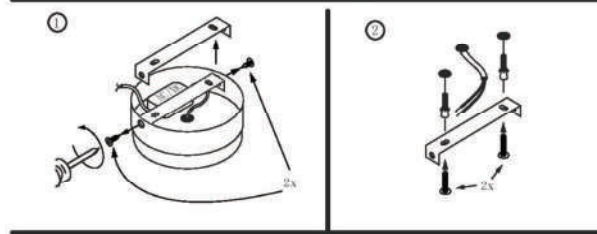
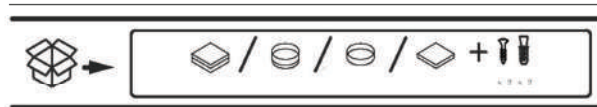
1. Χρησιμοποιώντας ένα καταβίδι, αφήστε το βραχίονα στήριξης στο πίσω μέρος του πίνακα.
2. Τοποθετήστε το βραχίονα στην επιλεγμένη θέση.
3. Βεβαιωθείτε ότι η τάση τροφοδοσίας είναι απενεργοποιημένη. Συνδέστε τον πίνακα LED στο δίκτυο.
4. Στερεώστε τον πίνακα στον βραχίονα τοποθέτησης και σφίξτε τις βίδες.
5. Ενεργοποιήστε την παροχή ρεύματος.

Κρατώντας το περιβάλλον καθαρό:

1. Παρακαλούμε να απορρίψετε τα συστατικά της συσκευασίας σε ξεχωριστά δοχεία για το υλικό.
2. Πριν από τη διάθεση του προϊόντος, παρακαλούμε επικοινωνήστε με τον εισαγωγέα / προμηθευτή ή ακολουθήστε τις οδηγίες των οργανισμών που ασχολούνται με την ανακύκλωση των αποβλήτων στην περιοχή σας.

Αναφέρεται σε προϊόντα που φέρουν το σύμβολο WEEE (δοχείο απορριμμάτων σταυρωμένα):

1. Ονομασία WEEE δείχνει την ανάγκη για ξεχωριστή συλλογή των αποβλήτων ηλεκτρικού και ηλεκτρονικού εξοπλισμού.
2. Αυτή η σήμανση των προϊόντων δεν πρέπει να απορρίπτονται από τα τυποποιημένα εμπνευματοκείμενα μαζί με άλλα είδη αποβλήτων.
3. Αυτά τα προϊόντα μπορεί να είναι επιβλαβής για το περιβάλλον και ως εκ τούτου απαιτούν ειδικές μορφές επεξεργασίας, ανάκτησης, ανακύκλωσης και εξουδετέρωσης.



Благодарим Ви, че избрахте продукт VIVALUX. Thank you for choosing a VIVALUX product.

Vielen Dank für die Wahl eines VIVALUX Product. Merci d'avoir choisi le produit VIVALUX.

Grazie per aver scelto un prodotto VIVALUX. Gracias por elegir un producto VIVALUX.

Ви благодариме за изборот VIVALUX производ. Hvala na odabiru proizvoda VIVALUX.

Vá multumim pentru alegerea produselor VIVALUX. Köszönjük, hogy egy VIVALUX termék.

Děkujeme, že jste si vybrali produkt VIVALUX. Hvala, ker ste izbrali izdelek VIVALUX.

Đakujeme, že ste si vybrali produkt VIVALUX. Спасибо, что выбрали VIVALUX продукт.

Falemindert për zgjedhjen e një produkt VIVALUX. Σας ευχαριστούμε για την επιλογή VIVALUX προϊόν.

Viva Ltd. 27A Banskо shose Str. 8800Sliven BULGARIA



Order Code	Item Reference	Barcode
VIV003997	DARS LED 18W/WH CL-4000K IP44	3800228025970
VIV004660	DARS LED 18W/BK CL-4000K IP44	3800234851150
VIV003998	DARS LED 24W/WH CL-4000K IP44	3800228025987
VIV004661	DARS LED 24W/BK CL-4000K IP44	3800234851167
VIV003999	HUGO LED 18W/WH CL-4000K IP44	3800228025994
VIV004662	HUGO LED 18W/BK CL-4000K IP44	3800234851174
VIV004001	HUGO LED 24W/WH CL-4000K IP44	3800228026007
VIV004663	HUGO LED 24W/BK CL-4000K IP44	3800234851181