

BG Осветелно тяло със светодиоди

Инструкция за безопасност

- Монтажът и свързването към електрическата мрежа трябва да се извърши от правоспособен електротехник!
- Задължително изключете захранващото напрежение преди монтаж, демонтаж, свързване или обслужване!
- Гаранцията на продукта изтича, ако собственоорчно ремонтирате продукта!

Представяне

Серияте влагозащитени LED плафонieri с марка VIVALUX са предназначени за вътрешно осветление на места с повишена нива на влажност и замършеност. Те са с UV-защита, което позволява употребата им на открито дори при директна слънчева светлина. Дизайният на LED плафонierите е универсален длава възможност за по-широко приложение. Преди да започнете работа, моля внимателно прочетете настоящото упътване за употреба и съгласете посочените инструкции за безопасност.

Монтаж

- Изключете захранването.

- Уверете се, че избраната повърхност, върху която ще се монтира тялото е суха и стабилна.

- Следвайте схемата в края на инструкцията, за да свържете тялото към мрежата и го фиксирайте на избраното място.

- Преди да включите захранването се уверете, че тялото е стабилно монтирано.

Запазване чистотата на околната среда:

1. Моля, извърляйте елементите на опаковката разделно в контейнерите, предназначени за съответния материал.

2. Преди да извърлите продукта, се свържете с носител/доставчика или следвайте инструкциите на организациите, занимаващи се с оползотворяване на отпадъците във вашия регион.

Отнася се до изделията, означени със символ WEEE (зачертан контейнер за отпадъци):

1. Означеното WEEE посочва необходимост от разделно събиране на отпадъците от електронно и електрическо оборудване.

2. Така означените продукти не трябва да се извърлят в стандартните контейнери заедно с останалите видове отпадъци.

3. Тези продукти могат да се окажат вредни за околната среда и затова изискват специални форми на преработка, възстановяване, рециклиране и неутрализиране.

EN LED Lighting Fixture

Safety instructions

1. Installation and electrical connection must be done by a qualified electrician!

2. It is mandatory to disconnect power supply before installation, dismantling, connection or service!

3. The product warranty expires, if manually disassemble or repair the product!

Presentation

The waterproof LED ceiling fixtures with VIVALUX brand are designed for lighting indoor places with higher levels of dust and humidity. They have UV-protective film so can be used also outdoors even under direct sun. The design of the LED ceiling lights is universal which allows wider use.

Before starting work, please carefully read this manual and follow these safety instructions.

Installation

- Switch off the power.

- Ensure the chosen surface for mounting of the fixture is dry and stable.

- To connect the LED fixture to electrical circuit, follow the instructions at the end of the manual and fix it at the place chosen.

- Ensure the fixture is stably fixed before switching on the power.

Keeping the environment clean:

1. Please dispose the packaging components in separate containers for the material.

2. Before disposing of the product, please contact the importer / supplier or follow the instructions of organizations engaged in waste recycling in your area.

Refers to products bearing the symbol WEEE (waste container crossed):

1. WEEE designation indicates the need for separate collection of waste electrical and electronic equipment.

2. This marked products should not be disposed of in standard containers along with other types of waste.

3. These products may be harmful to the environment and therefore require special forms of processing, recovery, recycling and neutralizing.

DE LED-Beleuchtungskörper

Sicherheitshinweise

1. Installation und der elektrische Anschluss muss von einem Elektrofachmann durchgeführt werden!

2. Es ist zwingend notwendig Stromversorgung vor der Installation, Abbau, Verbindung oder eine Dienstleistung zu trennen!

3. Die Produktgarantie erlischt, wenn von Hand zerlegen oder reparieren!

Präsentation

Die wasserdichten LED-Deckenleuchten der Marke VIVALUX sind für die Beleuchtung von Innenräumen mit hoher Staub- und Feuchtigkeitsbelastung bestimmt. Sie haben einen UV-Schutzfilm und können daher auch im Freien, sogar bei direkter Sonneneinstrahlung, verwendet werden. Das Design der LED-Deckenleuchten ist universell, was einen breiteren Einsatz ermöglicht.

Bevor Sie mit der Arbeit beginnen, lesen Sie diese Anleitung aufmerksam durch und befolgen Sie diese Sicherheitsanweisungen.

Installation:

- Schalten Sie die Strom.

- Sicherstellen, dass die gewählte Oberfläche für die Befestigung Montage ist trocken und stabil.

- Um das Gerät an die elektrische Cereuite anzuschließen, folgen Sie der Zeichnung am Ende des Handbuchs und befestigen Sie es an der gewählten Stelle.

- Achten Sie darauf, das Gerät stabil fixiert wird, bevor auf der Stromschalt.

Die Umwelt sauber halten:

1. Bitte entsorgen Sie die Verpackungskomponenten in separaten Behältern für das Material.

2. Vor der Entsorgung des Produkts wenden Sie sich bitte an den Importeur / Lieferanten oder die Anweisungen in das Abfallrecycling in Ihrer Nähe tätige Organisationen folgen.

Bezieht sich auf Produkte mit dem Symbol WEEE (Abfallbehälter gekreuzt):

1. WEEE Bezeichnung zeigt die Notwendigkeit für die getrennte Sammlung von Abfällen von Elektro- und Elektronikgeräten.

2. Diese gekennzeichnete Produkte sollten nicht zusammen mit anderen Arten von Abfällen in Standard-Containern entsorgt werden.

3. Diese Produkte können für die Umwelt schädlich sein und erfordern daher besondere Formen der Verarbeitung, Verwertung, Recycling und Neutralisieren.

FR LED luminaire

Consignes de sécurité

1. Installation et raccordement électrique doivent être effectués par un électricien qualifié!

2. Il est impératif de débrancher l'alimentation avant l'installation, le démontage, la connexion ou le service!

3. La garantie du produit a expiré, si démonter ou de réparer le produit manuellement!

Présentation

Les plafonniers LED étanches de la marque VIVALUX sont conçus pour éclairer les lieux intérieurs avec des niveaux de poussière et d'humidité plus élevés. Ils ont un film anti-UV et peuvent donc être utilisés également à l'extérieur, même sous le soleil direct. La conception des plafonniers LED est universelle, ce qui permet une utilisation plus large.

Avant de commencer ce travail, veuillez lire attentivement ce manuel et suivre ces consignes de sécurité.

Installation

- Couper l'alimentation.

- Veiller à la surface choisie pour le montage de l'appareil est sec et stable.

- Pour connecter le luminaire à la cuite électrique, suivre le dessin à la fin du manuel et le fixer à l'endroit choisi.

- Vérifiez que le luminaire est fixé de manière stable avant la mise sous tension.

Maintenir l'environnement propre:

1. S'il vous plaît disposer les composants d'emballage dans des récipients séparés pour le matériau.

2. Avant de disposer du produit, s'il vous plaît contacter l'importateur / fournisseur ou suivre les instructions des organisations engagées dans le recyclage des déchets dans votre région.

Fait référence aux produits portant le symbole WEEE (conteneur de déchets traversé):

1. La désignation WEEE indique la nécessité d'une collecte séparée des équipements électriques et électroniques usagés.

2. Les produits Cette marqués ne doivent pas être jetés dans des conteneurs standards ainsi que d'autres types de déchets.

3. Ces produits peuvent être nocifs pour l'environnement et nécessitent donc des formes particulières de traitement, la récupération, le recyclage et la neutralization.

IT Apparechio di illuminazione a LED

Istruzioni di sicurezza

1. Installazione e il collegamento elettrico devono essere eseguiti da un elettricista qualificato!

2. E 'obbligatorio scollegare l'alimentazione elettrica prima di installazione, smontaggio, il collegamento o il servizio!

3. La garanzia del prodotto scade, se smontare o riparare il prodotto manualmente!

Presentazione

Le plafoniere a LED stagne a marchio VIVALUX sono progettate per l'illuminazione di ambienti interni con livelli più elevati di polvere e umidità. Hanno un filtro anti UV quindi possono essere utilizzati anche all'aperto anche sotto il sole diretto. Il design delle plafoniere a LED è universale e consente un uso più ampio. Prima di iniziare il lavoro, leggere attentamente questo manuale e seguire queste istruzioni di sicurezza.

Installazione

- Spegnere l'alimentazione.

- Assicurarsi che la superficie scelta per il montaggio del dispositivo è asciutto e stabile.

- Per collegare l'apparechio a cerconde elettrica, seguire il disegno alla fine del manuale e sistamarlo nel luogo prescelto.

- Assicurarsi che il dispositivo è stabilmente fissato prima di accendere l'alimentazione.

Mantenere l'ambiente pulito:

1. Si prega di smaltire le componenti di confezionamento in contenitori separati per il materiale.

2. Prima di smaltire il prodotto, contattare l'importatore / fornitore o seguire le istruzioni di organizzazioni impegnate nel riciclaggio dei rifiuti nella vostra zona.

Si riferisce ai prodotti recanti il simbolo WEEE (contenitore per rifiuti attraversato):

1. Designazione WEEE indica la necessità per la raccolta differenziata di apparecchiature elettriche ed elettroniche.

2. I prodotti contrassegnati Questo non devono essere smaltiti in contenitori standard insieme ad altri tipi di rifiuti.

3. Questi prodotti possono essere dannosi per l'ambiente e quindi richiedono particolari forme di trattamento, il recupero, il riciclaggio e la neutralizzazione.

SP Accesorio de iluminación de LED

Instrucciones de seguridad

1. La instalación y la conexión eléctrica deben ser realizadas por un electricista cualificado!

2. Es obligatorio para desconectar la fuente de alimentación antes de la instalación, desmontaje, conexión o servicio!

3. La garantía del producto expira, si desmontar o reparar el producto manualmente!

Presentación

Los plafones LED impermeables de la marca VIVALUX están diseñados para iluminar lugares interiores con mayor nivel de polvo y humedad. Tienen un filtro de protección UV, por lo que también se pueden usar al aire libre, incluso bajo el sol directo. El diseño de las luces de techo LED es universal, lo que permite un uso más amplio.

Antes de comenzar a trabajar, lea atentamente este manual y siga estas instrucciones de seguridad.

Instalación

- Desconectar el poder.

- Asegúrese de que la superficie elegida para el montaje del dispositivo de fijación está seco y estable.

- Para conectar el dispositivo a la circuito eléctrica, siga el dibujo al final del manual y fíjelo en el lugar elegido.

- Asegúrese de que el aparato se fija de forma estable antes de conectar la alimentación.

Mantener limpio el medio ambiente:

1. Por favor, elimine los componentes del embalaje en contenedores separados para el material.

2. Antes de desechar el producto, póngase en contacto con el importador / proveedor o siga las instrucciones de las organizaciones que participan en el reciclaje de residuos en su área.

Se refiere a los productos que llevan el símbolo WEEE (contenedor de residuos atravesado):

1. Designación WEEE indica la necesidad de la recogida selectiva de aparatos eléctricos y electrónicos de desecho.

2. Los productos marcados Esto no se deben tirar en los contenedores estándar junto con otros tipos de residuos.

3. Estos productos pueden ser perjudiciales para el medio ambiente y por lo tanto requieren formas especiales de procesamiento, recuperación, reciclado y neutralizante.

MK LED осветување тела

Безбедносни упштава

1. Инсталација и електрична врска мора да биде направено од страна на квалификуван електричар!

2. Тоа е задолжително да се исклучи напојувањето пред инсталација, расклопување, врска или услуга!

3. Гаранција на производот, доколку истите рачно да го расклопите или поправа на производот!

Презентација

Водоотпорните LED тавански тела со брендот VIVALUX се дизајнирани за осветлување на внатрешни места со повисоки нивоа на прашина и влажност. Те имаат UV-защитна фолија, така што може да се користат и на отворено дури и под директно сонце. Дизајнот на LED таванските светла е универзален што овозможува поширока употреба.

Пред да започнете со работа, ве молиме внимателно прочитајте го ова упатство и следете ги овие безбедносни упштава.

Инсталација

- Исклучете го уредот.

- Да се обезбеди избрани површина за поставување на тела е сува и стабилна.

- Следете го дијаграмот на крајот на упатството за да го поврзете телото со мрежата и да го поправите на избраната локација.

- Да се обезбеди тела е стабилно фиксира пред вклучување на електрична енергија.

Одржување на чиста животна средина:

1. Ве молиме да се ослободи компонентите на пакувањето, во посебни контејнери за материјалот.

2. Пред да го фрлите производот, ве молиме контактирајте увозникот / снабдувач или следете ги инструкциите на организациите кои работат во рециклирање на отпадот во вашата област.

Се однесува на производи со WEEE симболот (сад отпад рац):

1. Ознака WEEE укажува на потреба за одделно собирање на отпад од електрична и електронска опрема.

2. Оваа означени производи не смеат да се фрлат во стандардни контејнери, заедно со други видови на отпад.

3. Ови производи можат да бидат штетни за животната средина и затоа бараат посебни форми за обработка, преработка, рециклирање и неутрализирање.

SR LED расвета распореда

Безбедносна упштава

1. Инсталација и електрично повезивање мора да обави квалифиовани електричар!

2. Неопходно је да исклучи напајање пре инсталације, демонтажу, везе или услуги!

3. Гаранција за производ истиче, ако ручно растављати или поправљати производ!

Презентација

Водоотпорне LED плафонске светилке марке VIVALUX су дизајниране за осветлење затворених просторија са већим нивоом прашине и влаге. Имају UV заштитну фолију тако да се могу користити и на отвореном, чак и под директним сунцем. Дизајн LED плафонских светилки је универзалан што омогућава ширу употребу.

Пре почетка рада, пажљиво прочитајте ово упутство и следите ова безбедносна упштва..

Инсталација

- Исклучите напајање.

- Осигурати избранан површину за монтажу на мечу је сув и стабилан.

- Пратите дијаграм на крају инструкције да бисте спојили тело на мрежу и поправили га на изабраној локацији.

- Проверите да ли је учвршћење је стабилно фиксирана пре уклучивања мли.

Чист животну средину:

1. Молимо вас, одложите компоненте за паковање у посебним контејнерима за материјал.

2. Пре одлагања производа, обратите се увозника / добављача или следите упутства организација које се баве рециклажом отпада у вашем подручју.

Односи се на производе који носе симбол WEEE [контејнер за смеће укрштени]:

1. Ознака WEEE укажује на потребу за одвојено сакуљање отпада електричне и електронске опреме.

2. Ово означени производи не треба одлагати у стандардних контејнера заједно са другим врстама отпада.

3. Ови производи могу бити штетни по околину и стога захтевају посебне облике прераде, опоравак, рециклажа и неутралисане.

HR LED svjetiljka

Signorose upute

1. Instalacija i priključak struje mora biti učinjeno od strane kvalificiranog električara!

2. Ona je obavezna da isključite napajanje prije ugradnje, demontiranja, veze ili uslugu!

3. Jamstvo za proizvod istekne, ako ručno rastavlјati ili popravlјati proizvod!

Prezentacija

Vodootporne LED stropne svjetilјke marke VIVALUX namijenene su za osvjetlјavanje zatvorenih prostora s povećanom razinom prašine i vlage. Imaju UV-zaštitnu foliju pa se mogu koristiti i na otvorenom čak i pod izravnom suncem. Dizajn LED stropnih svjetilјki je univerzalan što omogućuje širu primjenu.

Prije početka rada pažljivo pročitaјte ovaj priručnik i slijedite ove signorose upute.

Montaža

- Isključiti napajanje.

- Osigurati odabranu površinu za montažu učvršćenje je suho i stabilno.

- Za spajanje učvršćenja na električnu mrežu slijedite crtež na kraju priručnika i popravite ga na mјestu koje ste izabrali.

- Provjerite učvršćenje stabilno je fiksna prije prelaska na snazi. Imajući okoliš čistim:

1. Molimo raspoglјati komponente za pakiranje u odvoјnim spremnicima za materijal.

2. Prije odlaganja proizvoda, obratite se uvoznik / dobavlјачa ili slijedite upute za organizacije koje se баве recikliranjem otpada na svom području.

Односи се і на производе који носе симбол WEEE [spremnik otpada преао]:

1. WEEE ознака указује на потребу за одвојено прикупљање отпада електричне і електроніке опреме.

2. Овај означени производи не смју се одлагати у стандардним spremnicima, заједно с осталим врстама отпада.

3. Ови производи могу бити штетне за околиі і стога захтјевају посебне облике обраде, опорабе, recikliranja і neutraliziraju.

RO LED-uri de iluminat de fixare

Instructiuni de siguranta

1. Instalarea si conectarea electrică trebuie să fie efectuată de către un electrician calificat!

2. Este obligatoriu să deconectați sursa de alimentare înainte de instalare, dezmembrare, conexiune sau servicii!

3. Garanția produsului expiră, în cazul în care demontați sau să reparați produsul manual!

Prezentare

Corpurile de tavan cu LED-uri impermeabile cu marca VIVALUX sunt concepute pentru iluminarea spațiilor interioare cu niveluri mai ridicate de praf și umiditate. Au o peliculă de protecție UV, astfel încât pot fi folosite și în aer liber chiar și sub soare direct. Designul plafonierelor cu LED este universal, ceea ce permite o utilizare mai largă.

Înainte de a începe lucrul, vă rugăm să citiți cu atenție acest manual și să urmați aceste instrucțiuni de siguranță.

Instalare

- Opriți alimentarea.

- Asigurați-vă că suprafața aleasă pentru montarea dispozitivului de fixare este uscat și stabil.

- Pentru a conecta elementul de fixare la cercul electric, urmați schița de la capătul manualului și fixați-o în locul ales.

- Asigurați-vă că dispozitivul de fixare este fixat stabil înainte de a porni alimentarea.

Păstrarea mediului curat:

1. Vă rugăm să eliminați componentele de ambalare în recipiente separate pentru material.

2. Înainte de eliminare a produsului, vă rugăm să contactați importatorul / furnizorul sau urmați instrucțiunile organizațiilor implicate în reciclarea deeurilor în zona dumneavoastră.

Se referă la produsele care poartă WEEE simbolul (container de deșuri încrucățate):

1. Desemnarea WEEE indică necesitatea de colectare separată a echipamentelor electrice și electronice uzate.

2. Produsele Acest marcate nu trebuie aruncate în containere standard, împreună cu alte tipuri de deșuri.

3. Aceste produse pot fi dăunătoare pentru mediu și, prin urmare, necesită forme speciale de prelucrare, valorificare, reciclare și neutralizare.

HU LED világítás

Biztonsági utasítások

1. A szerelést és az elektromos bekötést szaképpzett villanyszerelő végezheti!

2. A telepítést, bontást, csatlakoztatás vagy szervizelés előtt kötelezően húzza ki a tápegységet!

3. A termék garanciája lejár, ha kézzel szétszereli vagy javítja a terméket!

Bemutatós

A VIVALUX márkájú, vízálló LED-es mennyezeti lámpatesteket olyan beltéri helyek megvilágítására tervezték, ahol magasabb a por és a páratartalom. UV-védő fóliával rendelkeznek, így

külféren is használhatók, akár közvetlen napsütésben is. A LED mennyezeti lámpák kialakítása univerzális, amely szelesebb körű felhasználást tesz lehetővé.

Instalacia

- Izklopite napajanje.
- Zagotoviti izbrano površino za pritrditev vpenjalne je suha in stabilna.
- Priključitev napeljave na električno omrežje, sledite risbi na koncu priročnika in jo popravite na izbranem mestu.
- Zagotoviti naprava je trajno pritrjen pred vklopom moči.

Ohranjanje čistega okolja:

1. Prosimo, da sestavne dele embalaže v ločenih posodah za material.
2. Pred odstranjevanjem izdelka, se obrnite na uvoznika / dobavitelja ali sledite navodilom organizacij, ki se ukvarjajo z recikliranjem odpadkov v vašem kraju.
3. Nanaša na izdelke, ki nosijo oznako OEEO (zabojnik za odpadke prečkala):
 1. Oznaka OEEO kaže na potrebo po ločenem zbiranju odpadne električne in elektronske opreme.
 2. Ta označeni izdelki se ne sme odlagati v standardnih posodah, skupaj z drugimi vrstami odpadkov.
 3. Ti izdelki so lahko škodljivi za okolje in zato potrebujejo posebne oblike obdelave, predelave, recikliranja in nevtralizacije.

SK LED osvetlenie

Bezpečnostné inštrukcie

1. Inštaláciu a elektrické pripojenie musí vykonať kvalifikovaný elektrikár!
 2. Pred inštaláciou, demontážou, pripojením alebo servisom je povinné odpojiť napájanie!
 3. Platnosť záruky na výrobok zaniká, ak manuálne rozobráť alebo opraviť produkt!
- ### Prezentácia
- Vodotesné LED stropné svietidlá značky VIVALUX sú určené pre osvetlenie vnútorných priestorov s vyššou prašnosťou a vlhkosťou. Majú UV-ochrannú fóliu, takže sa dajú použiť aj vonku, aj na priamom slnku. Dizajn stropných LED svietidiel je univerzálny, čo umožňuje širšie využitie.
- Pred začatím práce si pozorne prečítajte tento návod a dodržujte tieto bezpečnostné pokyny.

Inštalácia

- Vypnite napájanie.
- Uistite sa, že zvolený povrch pre montáž upínacieho prípravku je suchý a stabilný.
- Pre pripojenie prístroja k elektrickému obloženiu postupujte podľa výkresu na konci príručky a pripievte ho na zvolenom mieste.
- Pred zapnutím napájacieho zdroja sa uistite, že je pevne upevnené.

Udržiavanie životného prostredia čistě:

1. Obalové komponenty zlikvidujte v samostatných nádobách pre materiál.
 2. Pred likvidáciou výrobku kontaktujte dozovcu / dodávateľa alebo postupujte podľa pokynov organizácií, ktoré sa zaoberajú recykláciou odpadu po vašej oblasti.
- Vzťahuje sa na výrobky označené symbolom WEEE (prepravovaný kontajner na odpad):
1. Označenie OEEZ označuje potrebu separovaného zberu odpadu z elektrických a elektronických zariadení.
 2. Označené produkty by sa nemali likvidovať v štandardných nádobách spolu s inými druhmi odpadu.
 3. Tieto výrobky môžu byť škodlivé pre životné prostredie, a preto vyžadujú osobitné formy spracovania, zhodnotenia, recyklácie a neutralizácie.

RU Светодиодного освещения

Инструкции по технике безопасности

1. Установка и подключение к электросети должно выполняться квалифицированным электриком!

2. В обязательном порядке отключить электропитание перед установкой, демонтаж, подключение или услуги!
 3. Гарантия продукта истекает, если вручную разбирать или ремонтировать изделие!
- ### Презентация
- Водонепроницаемые светодиодные потолочные светильники марки VIVALUX предназначены для освещения помещений с повышенным уровнем загрязненности и влажности. Они имеют УФ-защитную пленку, поэтому их можно использовать на открытом воздухе даже под прямыми солнечными лучами. Конструкция светодиодных потолочных светильников универсальна, что позволяет использовать их более широко.
- Прежде чем приступить к работе, пожалуйста, внимательно прочитайте данное руководство и следуйте данным инструкциям по технике безопасности.

Монтаж

- Выключите питание.
 - Убедитесь, что выбранный поверхность для монтажа прибора сухой и стабильной.
 - Для подключения к арматуре электрической цепи, следите за рисунком в конце руководства.
 - Следуйте диаграмме в конце инструкции, чтобы подключить тело к сети и зафиксировать ее в выбранном месте.
- ### Поддержание чистоты окружающей среды:
1. Просьба утилизировать компоненты упаковки в отдельных контейнерах для материала.
 2. Перед утилизацией продукта, пожалуйста, свяжитесь с импортера / поставщика или следовать инструкциям организаций, занимающихся утилизацией отходов в вашем районе.

- ### Относится к продуктам с символом WEEE (контейнер для отходов пересекла):
1. WEEE обозначение указывает на необходимость раздельного сбора отходов электрического и электронного оборудования.
 2. Это выделенные продукты не должны быть утилизированы в стандартных контейнерах наряду с другими видами отходов.
 3. Эти продукты могут быть вредны для окружающей среды и, следовательно, требуют специальных форм обработки, утилизации, переработки и нейтрализации.

ALB LED Lighting instalime

Udhëzime Siguria

1. Instalimi dhe lidhja elektrike duhet të bëhet nga një electricisti të kualifikuar!
 2. Kjo është e detyrueshme për shkrputje furnizimin me energji elektrike para instalimit, çmontimin, lidhje ose shërbimit!
 3. Garancia Produkti skadon, qoftë me dorë zbrëtheni ose ta riparojë produktin!
- ### Prezantim
- Pajisjet e tavanit LED të papërshkueshëm nga uji me markë VIVALUX janë të dizajnuara për ndriçimin e vendeve të brendshme me nivele më të larta pluhuri dhe lagështie. Kanë shtresë mbrojtëse ndaj UV-së, kështu që mund të përdoren edhe jashtë edhe nën rrezet e diellit direkte. Dizajni i dritave LED të tavanit është universal i cili lejon përdorim më të gjerë.
- Përpara se të filloni punën, ju lutemi lexoni me kujdes këtë manual dhe ndiqni këto udhëzime sigurie.
- ### Instalim
- Fikni fuqinë.
 - Të sigurojnë sipërfaqen zgjedhur për montimin e instalime është e thatë dhe të qëndrueshme.
 - Për të lidhur pajisjen me energjinë elektrike, ndiqni vizatimin në fund të doracakut dhe rregulloni atë në vendin e zgjedhur.

- Të sigurojnë instalime është e fiksuar stably para se kalimi në fuqi.

Mbajtja e mjedisit të pastër:

1. Ju lutemi hidhni përbërësit paketimit në kontejnerë të veçantë për materialin.
 2. Para se ta eliminoni produktin, ju lutem kontaktimi me importuesit / furnizues ose ndiqni udhëzimet e organizatave që merren me riciklimin e mbetjeve në zonën tuaj.
- Të bājë me produktet që mbajnë WEEE simbol (enë të mbeturinave të kaluar):**
1. WEEE përcaktim tregon nevojën për grumbullimin e difrencuar e pajisjeve elektrike dhe elektronike të mbeturinave.
 2. Produktet e shënuar Kjo nuk duhet të hidhen në enë standarde, së bashku me llojet e tjera të mbeturinave.
 3. Këto produkte mund të jenë të dëmshme për mjedisin dhe për këtë arsye kërkojnë forma të veçanta të përpunimit, shërim, riciklimin dhe neutralizimin.

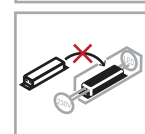
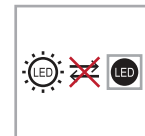
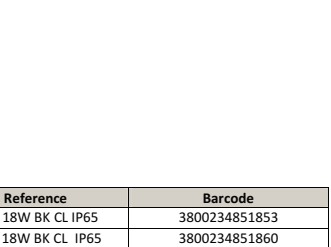
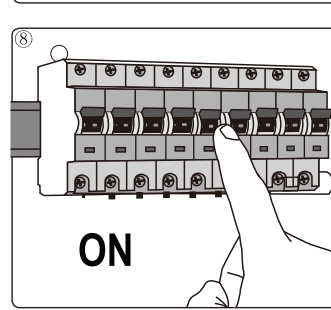
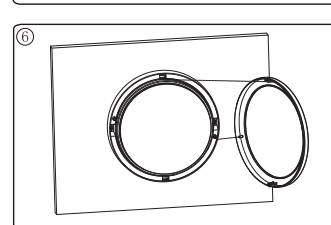
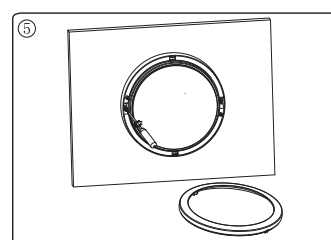
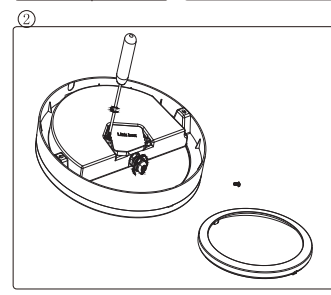
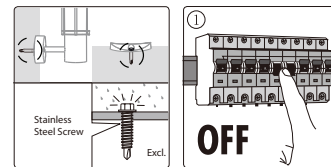
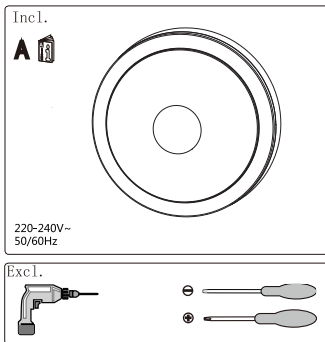
GR LED Lighting φωτιστικό

Οδηγίες ασφαλείας

1. Εγκατάσταση και ηλεκτρική σύνδεση πρέπει να γίνει από έναν ειδικευμένο ηλεκτρολόγο!
 2. Είναι υποχρεωτικό να αποσυνδέσει την παροχή ρεύματος πριν από την εγκατάσταση, την αποσυνομιολόγηση, τη σύνδεση ή την υπηρεσία!
 3. Η εγγύηση του προϊόντος λήξει, αν το χέρι αποσυνομιολογήσει ή να επισκευάσετε το προϊόν!
- ### Παρουσίαση
- Τα αδιάβροχα φωτιστικά οροφής LED με μάρκα VIVALUX είναι σχεδιασμένα για φωτισμό εσωτερικών χώρων με υψηλότερα επίπεδα σκόνης και υγρασίας. Διαθέτουν φιλμ προστασίας από την υπεριώδη ακτινοβολία, ώστε να μπορούν να χρησιμοποιηθούν και σε εξωτερικούς χώρους ακόμα και κάτω από άμεσο ήλιο. Ο σχεδιασμός των φωτιστικών οροφής LED είναι καθολικός, γεγονός που επιτρέπει την ευρύτερη χρήση.
- Πριν ξεκινήσετε την εργασία, διαβάστε προσεκτικά αυτό το χειρίδιο και ακολουθήστε αυτές τις οδηγίες ασφαλείας.

- ### Εγκατάσταση
- Απενεργοποιήστε τη δύναμη;
 - Βεβαιωθείτε ότι η επιλεγμένη επιφάνεια για την τοποθέτηση του εξαρτήματος είναι ξηρή και σταθερή.
 - Για να συνδέσετε το εξάρτημα με το ηλεκτρικό καλώδι, ακολουθήστε το σχέδιο στο τέλος του χειριδίου και στερεώστε το στον επιλεγμένο χώρο.
 - Βεβαιωθείτε ότι το εξάρτημα έχει σταθερά καθορίζεται πριν από την ενεργοποίηση της δύναμης.

- ### Κρατώντας το περιβάλλον καθαρό:
1. Παρακαλούμε να απορρίψετε τα συστατικά της συσκευασίας σε ξεχωριστά δοχεία για το υλικό.
 2. Πριν από τη διάθεση του προϊόντος, παρακαλούμε επικοινωνήστε με τον εισαγωγέα / προμηθευτή ή ακολουθήστε τις οδηγίες των οργανισμών που ασχολούνται με την ανακύκλωση των αποβλήτων στην περιοχή σας.
- Αναφέρεται σε προϊόντα που φέρουν το σύμβολο ΑΗΗΕ (δοχεία απορριμμάτων σταυρωμένα):
1. Ονομασία ΑΗΗΕ δείχνει την ανάγκη για ξεχωριστή συλλογή των αποβλήτων ηλεκτρικού και ηλεκτρονικού εξοπλισμού.
 2. Αυτή η σήμανση των προϊόντων δεν πρέπει να απορρίπτονται από τα τυποποιημένα εμπορευματοκιβώτια μαζί με άλλα είδη αποβλήτων.
 3. Αυτά τα προϊόντα μπορεί να είναι επιβλαβής για το περιβάλλον και ως εκ τούτου απαιτούν ειδικές.



Благодарим Ви, че избрахте продукт VIVALUX.
Thank you for choosing a VIVALUX product.
Vielen Dank für die Wahl eines VIVALUX Product.
Vielen Dank für die Wahl eines VIVALUX Product.
Merci d'avoir choisi le produit VIVALUX.
Grazie per aver scelto un prodotto VIVALUX.
Gracias por elegir un producto VIVALUX.
Ви благодариме за изборот VIVALUX производ.
Hvala na odabiru proizvođa VIVALUX.
Хвала на избору VIVALUX производ.
Vă mulțumim pentru alegerea produselor VIVALUX.
Köszönjük, hogy egy VIVALUX termék.
Děkujeme, že jste si vybrali produkt VIVALUX.
Hvala, ker ste izbrali izdelek VIVALUX.
Ďakujeme, že ste si vybrali produkt VIVALUX.
Спасибо, что выбрали VIVALUX продукта.
Faleminderit për zgjedhjen e një produkt VIVALUX.
Σας ευχαριστούμε για την επιλογή VIVALUX προϊόν.

Viva Ltd.
27A Bansko shose Str.
8800 Sliven BULGARIA



Order Code	Item Reference	Barcode
VIV004745	MEZZO/R LED 18W BK CL IP65	3800234851853
VIV004746	MEZZO/X LED 18W BK CL IP65	3800234851860