

BE Проектори за релсов монтаж

Инструкција за безбедност

- Монтажът и свързването към електрическата мрежа трябва да се извърши от правоспособен електротехник!
- Задължително изключете захранващото напрежение преди монтаж, демонтаж, свързване или обслужване!
- Гаранцията на продукта изтича, ако съответнорчно ремонтирате продукта!

Представяне

Модерна линия на прожекторите за релсов монтаж VIVALUX и корпуст им в бял или черен цвят ги прават изключително добро решение за осветяване на витрини и рафтове в магазини, за битово осветление, както и за осветяване в художествени галерии. Решаваното на осветленото с релсови осветелитни системи следва Вашето възбуждение, а ние предлагаме асесоариите, с които да осъществите идеята си: монтирайте избраните спотове или прожектори на релси с дължина 1 метър или 2 метра; свържете релсите на тавана една след друга с I-конектора, под ъгъл с L-конектора или в T-образна с L-образна форма; използвайте бял или черен цвят.

Преди да започнете работа, моля внимателно прочетете настоящото упътване за употреба и спазвайте посочените инструкции за безбедност.

Монтаж

С помощта на отвертка отвийте винта за да освободите капака над свързващата клема на релсата/шината.
2. Свържете шината към захранващото напрежение и я фиксирайте на избраното място на тавана.

3. Монтирайте прожектора върху шината, заключете го на място с копчетата на главата и го насочете в избраната посока.

4. Включете захранването.

Запазване чистотата на околната среда:

- Моля, изхвърляйте елементите на опаковката разделно в контейнерите, предназначени за съответния материал.
- Преди да изхвърлите продукта, се свържете с висотелца / доставчика или следвайте инструкциите на организацияте, занимаващи оползотворяване на отпадъците във вашия регион.

Отнас се до издължата, означени със символ WEEE (зачертан контейнер за отпадъци):

1. Означението WEEE посочва необходимост от разделно събиране на отпадъците от електронно и електрическо оборудване.

2. Така означените продукти не трябва да се изхвърлят в стандартните контейнери заедно с останалите видове отпадци.

3. Тези продукти могат да се окажат вредни за околната среда и затова изискват специални форми на преработка, възстановяване, рециклиране и неутрализиране.

EN Track lighting projectors

Safety instructions

- Installation and electrical connection must be done by a qualified electrician!
- It is mandatory to disconnect power supply before installation, dismantling, connection or service!
- The product warranty expires, if manually disassemble or repair the product!

Präsentation

The modern shape of all VIVALUX projectors for track lighting and their white or black body color make them an outstanding solution for display and self lighting, for domestic lighting as well as for gallery lighting. While track lighting solution follows your imagination, we provide the accessories with which your ideas come true: mount the chosen spots or projectors on 1 meter or 2 meter rails; connect the rails to each other with the I-connector, the angle L-connector or T-connector and X-connector; use white or black color.

Before starting work, please carefully read this manual and follow these safety instructions.

Installation

- By using a screw driver unscrew unscrew the screw to release the cover over the rail terminal block.
- Connect the rail to the power supply and mount it at the chosen place on the ceiling.
- Mount the projector on the rail, secure it by the locks on its adapter and direct it in the desired direction.
- Switch on the power supply.

Keeping the environment clean:

- Please dispose the packaging components in separate containers for the material.
- Before disposing of the product, please contact the importer / supplier or follow the instructions of organizations engaged in waste recycling in your area.

Refers to products bearing the symbol WEEE (waste container crossed):

1. WEEE designation indicates the need for separate collection of waste electrical and electronic equipment.

2. This marked products should not be disposed of in standard containers along with other types of waste.

3. These products may be harmful to the environment and therefore require special forms of processing, recovery, recycling and neutralizing.

DE Track-Lichtprojektoren

Sicherheitshinweise

- Installation und der elektrische Anschluss muss von einer Elektrofachkraft durchgeführt werden!
- Es ist zwingend erforderlich Stromversorgung vor der Installation, Demontage, Verbindung oder eine Dienstleistung zu trennen!
- Die Produktgarantie erlischt, wenn von Hand zerlegen oder reparieren!

Präsentation

Die moderne Form aller VIVALUX Projektoren für die Schienenbeleuchtung und ihre weiße oder schwarze Karosseriefarbe machen sie zu einer herausragenden Lösung für die Display- und Regalbeleuchtung, für die Wohnraumbelichtung sowie für die Galeriebeleuchtung. Während die Lösung für die Schienenbeleuchtung Ihrer Fantasie folgt, stellen wir Ihnen das Zubehör zur Verfügung, mit dem Ihre Ideen Wirklichkeit werden: Montieren Sie die ausgewählten Spots oder Projektoren auf 1-Meter- oder 2-Meter-Schienen. Verbinden Sie die Schienen mit dem I-Verbinder, dem Winkel L-Verbinder oder T-Verbinder und X-Verbinder miteinander; Verwenden Sie weiße oder schwarze Farbe.

Vor Beginn der Arbeiten lesen Sie bitte dieses Handbuch und befolgen Sie diese Sicherheitshinweise.
Installation
1. Lösen Sie mit einem Schraubenzieher die Schraube, um die Abdeckung über dem Schienenklemmenblock zu lösen.
2. Verbinden Sie die Schiene mit der Stromversorgung und montieren Sie sie an der gewünschten Stelle an der Decke.
3. Montieren Sie den Projektor auf der Schiene, sichern Sie ihn durch die Verriegelungen an seinem Adapter und richten Sie ihn in die gewünschte Richtung aus.
4. Schalten Sie die Stromversorgung ein.

Die Umwelt sauber:

- Bitte entsorgen Sie die Verpackungskomponenten in separaten Behältern für das Material.
- Vor der Entsorgung des Produkts wenden Sie sich bitte an den Importeur / Lieferanten oder die Anweisungen der in Abfallrecycling in Ihrer Nähe tätig Organisationen folgen.
- Bezieht sich auf Produkte mit dem Symbol WEEE (Abfallbehälter gekreuzt):
1. WEEE Bezeichnung zeigt die Notwendigkeit für die getrennte Sammlung von Abfällen von Elektro- und Elektronikgeräten.
2. Diese gekennzeichneten Produkte sollten nicht zusammen mit anderen Abfällen in Standard-Containern entsorgt werden.
- Diese Produkte können für die Umwelt schädlich sein und erfordern daher besondere Formen der Verarbeitung, Verwertung, Recycling und zu neutralisieren.

FR Track projecteurs d'éclairage

Consignes de sécurité

- Installation et raccordement électrique doivent être effectués par un électricien qualifié!
 - Il est impératif de débrancher l'alimentation avant l'installation, le démontage, le raccordement ou service!
 - La garantie du produit arrive à expiration, si démontar ou réparer le produit manuellement!
- Présentation**
- La forme moderne de tous les projecteurs VIVALUX pour l'éclairage sur rail et leur couleur de carrosserie blanche ou noire en font une solution exceptionnelle pour l'éclairage des étalages et des rayonnages, pour l'éclairage domestique ainsi que pour l'éclairage des galeries. Alors que la solution d'éclairage sur rail suit votre imagination, nous fournissons les accessoires avec lesquels vos idées deviennent réalité: montez les spots ou les projecteurs choisis sur des rails de 1 mètre ou de 2 mètres; connecter les rails les uns aux autres avec le connecteur en I, le connecteur en angle L ou le connecteur en T et le connecteur X; utiliser la couleur blanche ou noire.

Avant de commencer le travail, s'il vous plaît lire attentivement ce manuel et suivre les consignes de sécurité.

Installation

- En utilisant un tournevis dévisser, dévissez la vis pour libérer le couvercle sur le bornier.
 - Connectez le rail à l'alimentation électrique et montez-le à l'endroit choisi sur le plafond.
 - Montez le projecteur sur le rail, fixez-le à l'aide des verrous de son adaptateur et dirigez-le dans la direction souhaitée.
 - Allumez l'alimentation électrique.
- Garder l'environnement propre:**
- S'il vous plaît disposer les composants d'emballage dans des récipients séparés pour le matériau.

2. Avant de disposer du produit, s'il vous plaît communiquer avec l'importateur / fournisseur ou de suivre les instructions des organisations engagées dans le recyclage des déchets dans votre région.

Se réfère à des produits portant le symbole WEEE (conteneur de déchets traversés):

- Désignation WEEE indique la nécessité d'une collecte séparée des équipements électriques et électroniques.
- Les produits Cette marqués doivent pas être jetés dans des conteneurs standards ainsi que d'autres types de déchets.
- Ces produits peuvent être nocifs pour l'environnement et nécessitent donc des formes particulières de traitement, la récupération, le recyclage et la neutralisation.

IT Monitorare i proiettori di illuminazione

Istruzioni di sicurezza

- Installazione e il collegamento elettrico devono essere eseguiti da un elettricista qualificato!
- E' obbligatorio scollegare l'alimentazione elettrica prima di installazione, smontaggio, il collegamento o il servizio!
- La garanzia del prodotto scade, se smontare o riparare il prodotto manualmente!

Presentazione

La forma moderna di tutti i proiettori VIVALUX per l'illuminazione dei binari e il loro colore della carrozzeria bianco o nero li rendono una soluzione eccezionale per l'illuminazione di espositori e scaffali, per l'illuminazione domestica e per l'illuminazione di gallerie. Mentre la soluzione di illuminazione per binari segue la tua immaginazione, forniamo gli accessori con cui le tue idee diventano realtà: monta i punti scelti oi proiettori su binari da 1 metro o 2 metri; collegare i binari tra loro con il connettore I, il connettore a L ad angolo o il connettore a T e il connettore X; utilizzare il colore bianco o nero.
Prima di iniziare il lavoro, leggere attentamente il presente manuale e seguire le istruzioni di sicurezza.

Installazione

- Utilizzando un cacciavite, svitare la vite per sbloccare il coperchio sulla morsetteria della guida.
- Collegare la guida all'alimentazione e montarla nel luogo prescelto sul soffitto.
- Montare il proiettore sulla guida, fissarlo con i fermi sul relativo adattatore e dirigerlo nella direzione desiderata.
- Attivare l'alimentazione.

Mantenere l'ambiente pulito:

1. Si prega di smaltire le componenti di confezionamento in contenitori separati per il materiale.

2. Prima di smaltire il prodotto, contattare l'importatore / fornitore o seguire le istruzioni di organizzazioni impegnate nel riciclaggio dei rifiuti nella vostra zona.

Si riferisce ai prodotti recanti il simbolo WEEE (contenitore per rifiuti attraversato):

- Designazione WEEE indica la necessità per la raccolta differenziata di apparecchiature elettriche ed elettroniche.
- I prodotti contrassegnati Questo non devono essere smaltiti in contenitori standard insieme ad altri tipi di rifiuti.
- Questi prodotti possono essere dannosi per l'ambiente e quindi richiedono particolari forme di trattamento, il recupero, il riciclaggio e la neutralizzazione.

SP Seguimiento de proyectores de iluminación

Instrucciones de seguridad

- La instalación y la conexión eléctrica deben ser realizadas por un electricista cualificado!
- Es obligatorio para desconectar la fuente de alimentación antes de la instalación, desmontaje, conexión o servicio!
- La garantía del producto expira, si desmontar o reparar el producto manualmente!

Presentación

La forma moderna de todos los proyectores VIVALUX para iluminación de riel y su color de carrocería blanco o negro los convierten en una excelente solución para la iluminación de expositores y estantes, tanto para iluminación doméstica como para iluminación de galerías. Si bien la solución de iluminación de seguimiento sigue su imaginación, proporcionamos los accesorios con los que sus ideas se hacen realidad: monte los puntos o proyectores elegidos en rieles de 1 metro o 2 metros; conecte los rieles entre sí con el conector I, el conector L en ángulo o el conector en T y el conector X; usa color blanco o negro.

Antes de comenzar el trabajo, lea atentamente este manual y siga estas instrucciones de seguridad.

Instalación

- Usando un destornillador, destornille el tornillo destornillador para liberar la cubierta sobre el bloque de terminales del riel.
- Conecte el riel a la fuente de alimentación y móntelo en el lugar elegido en el techo.
- Monte el proyector en el riel, asegúrelo con las cerraduras de su adaptador y diríjalo en la dirección deseada.
- Encienda la fuente de alimentación.

Mantener limpio el medio ambiente:

1. Por favor, elimine los componentes del embalaje en contenedores separados para el material.

2. Antes de desear el producto, póngase en contacto con el importador / proveedor o siga las instrucciones de las organizaciones que participan en el reciclaje de residuos en su área.

Se refiere a los productos que llevan el símbolo WEEE (contenedor de residuos atravesado):

- Designación WEEE indica la necesidad de la recogida selectiva de aparatos eléctricos y electrónicos de desecho.
- Los productos marcados Esto no se deben tirar en los contenedores estándar junto con otros tipos de residuos.
- Estos productos pueden ser perjudiciales para el medio ambiente y por lo tanto requieren formas especiales de procesamiento, recuperación, reciclado y neutralizante.

MK Проектори за монтажа на шина

Безбедносни упутства

- Инсталација и електрична врска мора да биде направено од страна на квалификуван електричар!
- Тоа е задолжително да се исклучи напојувањето пред инсталација, расклопување, врска или услуга!
- Гаранцијата на производот, доколку истите рачно да го расклопите или поправка на производот!

Презентација

Модерната линија на вниманието за шини монтажа VIVALUX и куќиштето им во бела или црна боја ги прават исклучително добро решение за осветлување на излози и полици во продавници за битна осветлување, како и за осветлување во уметнички галерии. Додека решението за осветлување на следи ја следи вашата имгинација, нудиме додатоци со кои вашите идеи се реализираат: монтирајте ги одбраните точки или проектори на шини од 1 метар или 2 метри; поврзете ги шините една со други со I-конектор, аголен L-конектор или T-конектор и X-конектор; користете бела или црна боја.

Пред да започнете со работа, ве молиме внимателно прочитајте го ова упутство и да ги следат оние упутства за безбедност.

Инсталација

- Со шрафцигер отшрафете го шрафот за да ослободите капакот над поврзување клема на шината / лостот.
- Поврзете ја шинката со напојување и прицврстете ја на избраната локација на таванот.

3. Монтирајте проеокторот врз лостот, заглавете го на место со копчињата на главата и го насочете во соодветната насока.

4. Вклучете го напојувањето.

Одржување на чиста животна средина:

1. Ве молиме да се ослободи компонентите на пакувањето, во посебни контејнери за материјалот.

2. Пред да го фрлите производот, ве молиме контактирајте увозникот/ снабдувач или следете ги инструкциите на организација кои работат во рециклирање на отпадот во вашата област.

Се однесува на производи со OEEO симболот (сад отпад раце):

- Ознака OEEO укажува на потребата за одделно собирање на отпад од електрична и електронска опрема.
- Оваа означени производи не смеат да се фрлаат во стандардни контејнери, заедно со други видови на отпад.
- Овие производи можат да бидат штетни за животната средина и затоа бараат посебни форми за обработка, работка, рециклирање и неутрализирање.

SR Проектори за монтажа шина

Безбедносна упутства

- Инсталација и електрично повезивање мора да обава квалификувани електричар!
- Неопходно је да исклучи напajање при инсталације, демонтажу, везе или услугу!
- Гаранцијата за производ истиче, ако ручно растављати или поправљати производ!

Презентација

Напредна линија рефлектора за монтажу шина VIVALUX и да их становање у белој или црној боји да их вомеа добро решење за осветљавање витрина и полица у продавницама за осветлење у домаћинству и осветлења у уметничким галеријима. Док је решење за расвету прати твоје маште, обезбедујемо опрему са којом се остварују своје идеје: планимно одабраних места или пројектора на 1 метар или 2 метра пруге; повезивање са пруге јидне другим са-стењалка, угао L-снајана или T-стењалка X-стењалка; користите бела или црна боја.

Прв почетка рада, пажиљно прочитајте ово упутство и придржавајте ових безбедносних упутства.

Инсталација

- Користите шрафцигер да одврнути завртан да бисте ослободили поклопац преко прикључног терминала железничког / аутобусом.
- Повежите бус на напон напajања и поправите га на изабраној локацији на плафону.

- Инсталирајте пажињу на аутобусу, је примерстите са дугмадица на глави и усмерите га у жељеном правцу.
- Укључите напajање.

Опazим чиста животну средину:

- Молимо вас, одложите компоненте за пакување у посебним контејнерима за материјал.
- Пре одлагања производа, обрaтите се увозника / добављача или следите упутства организација које се баве рециклажом отпаду у вашем подручју.

Односи се на производе који носе симбол веее (контејнер за смеће укрштени):

- Ознака WEEE укажује на потребу за одвојено сакупљање отпада електричне и електронске опреме.
- Ово означени производи не треба одлагати у стандардних контејнера заедно са другим врстама отпада.

3. Ови производи могу бити штетни по околину и стога захтевају посебне облике прераде, опоравак, рециклажу и неутрализање.

HR Prati projektore rasvjete

Signosne upute

1. Instalacija i priključak struje mora biti učinjeno od strane kvalificiranog električara!

2. Ona je obavezna da isključite napajanje prije ugradnje, demontiranja, veze ili uslugu!

3. Jamstvo za proizvod istekne, ako ručno rastavljati ili popravljati proizvod!

Prezentacija

Moderni oblik svih VIVALUX projektora za pratnju rasvjete i njihovu bijelu ili crnu boju tijela čine ih izvrsnim rješenjem za osvetljenje zaslona i polica, za domaću rasvjetu, kao i za galvansku rasvjetu. Dok rješenje za rasvjetu prati vaše ideje, nudimo vam dodatnu opremu kojom ostvarujete svoju maštu: montirati odabrana mjesta ili projektore na vodilice od 1 metra ili 2 metra; spojte tračnice jedni s drugima pomoću I-konektora, kutnog L-konektora ili T-konektora i X-konektora; koristite bijelu ili crnu boju.
Prije početka rada, molimo pažljivo pročitaјte ове upute i slijedite ове mjere opreza.

Montaža

1. Pomoću vijčanog vida odvijte vijak za odvrtnuti vijak kako biste oslobodili poklopac preko stezaljke željezničke sjpke.

2. Spojite tračnicu na napajanje i postavite je na odabrano mjesto na stropu.

3. Montirajte projektor na tračnicu, pričvrstite ga bravama na adapteru i usmjerite je u željeni smjer.

4. Uključite napajanje.

Imajući okoliš čistim:

1. Molimo raspoložati komponente za pakiranje u odvojenim spremnicima za materijal.

2. Prije odlaganja proizvoda, obratite se uvoznik / dobavljača ili slijedite upute za organizacije koje se bave recikliranjem otpada na svom području.

Односи се на производе који носе симбол WEEE (спремник отпада преао):

- WEEE ознака укажује на потребу за одвојено прикљупање отпада електричне и електроничке опреме.
- Овај означени производи не смјује се одлагати у стандардним spremnicima, заједно с осталим врстама отпада.
- Ови производи могу бити штетне за окоliš и стога захтевају посебне облике обраде, опорабе, рециклирања и неутрализирају.

RO Proiectoare de iluminat de cale

Instrucțiuni de siguranță

- Instalarea și racordarea electrică trebuie să fie efectuată de către un electrician calificat!
- Este obligatoriu să se deconecteze de alimentare înainte de instalare, demontare, conexiune sau servicii!
- Garanția produsului expiră, în cazul în care demontăm! sau reparați produsul manual!

Prezentare

Forma modernă a tuturor proiectoarelor VIVALUX pentru iluminatul pe sine și culoarea albă sau neagră a caroseriei le conferă o soluție excepțională pentru iluminarea afişajului și rafturilor, pentru iluminatul casnic și pentru iluminatul galeriei. În timp ce soluția de iluminare a traseului urmează imaginația dvs., oferim accesoriile cu care ideile dvs. devin realitate: montați petele sau proiectoarele alese pe sine de 1 sau 2 metri; conectați sinele unul cu celălalt cu conectorul I, conectorul L de unghi sau conectorul T și conectorul X; utilizați culoarea albă sau neagră.

Înainte de începerea lucrului, vă rugăm să citiți cu atenție acest manual și să urmați aceste instrucțiuni de siguranță.

Instalare

- Prin utilizarea unui surubelniță desurubăți desurubăți surubul pentru a elibera capucă deasupra blocului de borne al sinei.
- Conectați șina la sursa de alimentare și montați-o în locul ales de pe tavan.
- Montați proiectorul pe șină, fixați-l prin încuietori de pe adaptor și îndreptați-l în direcția dorită.
- Porniți alimentarea cu energie electrică.

Păstrarea mediu curat:

- Vă rugăm să aruncați componentele de ambalar în containere separate pentru materialul.
- Înainte să dispună de el, vă rugăm să contactați importator / furnizorul sau urmați instrucțiunile de organizații angajate în reciclarea deeurilor în zona dumneavoastră.

Se referă la produse care poartă WEEE simbol (container încrucișat):

1. Desemnarea WEEE indică necesitatea de colectare separată a echipamentelor electrice și electronice uzate.

2. Produse însemnat nu ar trebui să fie eliminate în containere standard, împreună cu alte tipuri de deșeuri.
3. Aceste produse pot fi diunătoare pentru mediu și, prin urmare, necesită forme speciale de procesare, recuperare, reciclare și neutralizare.

HU Nyomonalvilágító projektorok

Biztonsági utasítások

- Telepítés és villamos csatlakoztatás kell tenni egy villanyszerelő!
- Kötelező a tápegység telepítés előtt, kápcsalat vagy szolgáltatót!
- A termék garancia lejár, ha kézi szét szerelni vagy javítani a terméket!

Bemutató

A VIVALUX kivetítők modern formája a pálya megvilágítására és a féhér vagy fekete testszínükre kiváló megoldást jelentenek a kijelző és a polcvilágítás számára, a hazai világításhoz, valamint a galéria megvilágításához. Mig a pálya megvilágítás megoldása követi a képzéletét, biztosítjuk azokat a tartozékokat, amelyekkel ötleteid valóra válnak: szereljék fel a kiváltozott foltokat vagy kivetítőket 1 méter vagy 2 méteres sineken; csatlakoztassa a sineket egymáshoz az I-csatlakozóval, az L-csatlakozóval vagy T-csatlakozóval és az X-csatlakozóval; használjon féhér vagy fekete színt.
A munka megkezdése előtt, kérjük, figyelmes olvassa el ezt a kézikönyvet, és kövesse a biztonsági utasításokat.

Instalation

- Csavarhúzó segítségével csavarja le a csavart, hogy leengedje a fedelét a síre.
- Csatlakoztassa a sínt a tápegységhez és szerelje fel a mennyezeten lévő helyre.

- Szerelje fel a kivetítőt a síre, rögzítse az adapteren lévő zárákra és irányítsa a kívánt irányba.
- Kapcsolja be a tápegységet.

Tartva a környezet tisztán:

1. Kérjük, dobja a csomagolási összetevők külön tartályokban az anyag.

2. Mielőtt kidobná a terméket, kérjük lépjen kapcsolatba importőr / szállító vagy kövesse a szervezet rész ves a hulladék újrahaznosításra a területen.

Termékekre vonatkozó jelzéssel ellátott elektronos és elektronikus berendezések (hulladék konténer áthúzás):

1. WEEE megjelölés szükségességét jelzi szektív hulladékgyűjtéshez elektronos és elektronikus berendezések.

2. Ez a megjelölt termékeket nem szabad a szabványos konténerekkel együtt a többi hulladéktól.

3. Ezek a termékek lehetnek ártalmasak a környezetre, és ezért különleges feldolgozási módok, hasznosítási, újrahaznosítási és semlegesítő.

CZ Sledování osvětlení projektorů

1. Pomoci šroubováků odšroubujte šroub a uvolněte kryt nad blokem svorkovnice.
2. Připojte kolejnič k napájecímu zdroji a připevněte jej na zvolené místo na stropě.
3. Namontujte projektor na kolejničku, zajistěte ji zámkou na adaptéru a nasměrujte jej v požadovaném směru.
4. Zapněte napájení.

Udržování čistého životního prostředí:

1. Zlikvidujte součásti obalu v oddělených nádobách na materiál.
2. Před likvidací výrobku, obraťte se na dovozce / dodavatele nebo postupujte podle pokynů organizace zabývající se recyklací odpadu ve vaší oblasti.

Vztahuje se na výrobky ze značkou WEEE (odpadovou nádobu zkříženou):

1. Označení WEEE poukazuje na potřebu odděleného sběru elektrických a elektronických zařízení.
2. Tato označené výrobky by neměly být likvidovány ve standardních kontejnerech spolu s jinými druhy odpadů.
3. Tyto produkty mohou být škodlivé pro životní prostředí, a proto vyžadují zvláštní formy zpracování, využití, recyklace a zneškodnění.

SL Sledite razsvetljavi projektorjev

Varnostna navodila

1. Namestitvev in električno priključitev mora opraviti usposobljen električar!
2. To je obvezno odklopiti napajanje pred montažo, demontažo, povezave ali storitev!
3. Garancija izdelek poteče, če ročno razstaviti ali popraviti izdelek!

Prestavitev

Sodobna oblika vseh projektorjev VIVALUX za osvetlitev tira in njihova bela ali črna barva karoserije sta izjemna rešitev za razsvetljavo zaslona in polica, za domače razsvetljavo in za osvetlitev galerije. Medtem ko sledilna osvetlitev sledi vaši domišljiji, nudimo dodatno opremo, s katero se uresničujemo vaše ideje: namestite izbrane pike ali projektorje na tirnice 1 meter ali 2 metra; priključite tirnice med seboj z L-priključkom, kotnim L-priključkom ali T-priključkom in X-priključkom; uporabite belo ali črno barvo.

Pred začetkom dela, pozorno preberite navodila in upoštevajte varnostna navodila.

Instalacija

1. Z izvijačem odvijte odvijte vijak, da sprostite pokrov preko sponke.
2. Tirnico priključite na električno napajanje in jo namestite na izbrano mesto na stropu.
3. Projektor namestite na tirnico, ga pritrđite s ključavnicami na svojem adaptéru in ga usmerite v želeno smer.
4. Vključite napajanje.

Ohranjanje čistega okolja:

1. Prosimo, da sestavne dele embalaže v ločenih posodah za material.
2. Pred odstranjevanjem izdelka, se obrnite na uvoznika / dobavitelja ali pa sledite navodilom organizacij, ki se ukvarjajo z recikliranjem odpadkov v vašem kraju.

Se nanša na proizvode, ki nosijo oznako WEEE (zabojnik za odpadke prečkala):

1. Oznaka WEEE kaže na potrebo po ločenem zbiranju odpadne električne in elektronske opreme.
2. Ta označeni proizvodi se ne sme odlagati v standardnih posodah, skupaj z drugimi vrstami odpadkov.
3. Ti izdelki so lahko škodljivi za okolje in zato zahtevajo posebne oblike obdelave, predelave, recikliranja in nevtralizacije.

SK Sledovat osvetlenie projektorov

Bezpečnostné inštrukcie

1. Inštalácia a elektrické pripojenie musí vykonať kvalifikovaný elektrikár!
2. Je nutné odpojiť napájanie pred montážou, demontážou, pripojenie či služby!
3. záruka na výrobok zaniká, ak ručne rozoberať alebo opravovať výrobok!

Prestavienie

Moderný tvar všetkých projektorov VIVALUX pre osvetlenie trate a ich bielej alebo čiernej farby karosérie ich robí vynikajúcim riešením pre osvetlenie displeja a regálov, pre domáce osvetlenie, ako aj pre osvetlenie galérie. Zatiaľ čo riešenie osvetlenia trate nadväzuje na vašu predstavivosť,

poskytujeme príslušenstvo, s ktorým sa vaše myšlienky spĺnia: namontujte vybrané miesta alebo projektory na kofajničiac 1 m alebo 2 m; spojte kofajnice navzájom s I-konektorom, s konektorom uhla L alebo s konektorom T a konektorom X; použite bielu alebo čiernu farbu.

Pred začatím prác si pozorne prečítajte tento návod a dodržiavajte bezpečnostné pokyny.

Instalácia

1. Pomocou skrutkovača odskrutkujte skrutku, aby ste uvoľnili kryt nad blokom svorkovnice kofajnice.
2. Pripojte kofajnicu k zdroju napájania a pripievnite ju na zvolené miesto na strop.
3. Namontujte projektor na kofajnicu, zaistite ho zámkami na adaptéri a nasmerujte ho v požadovanom smere.
4. Zapnite napájanie.

Udržovanie čistého životného prostredia:

1. Zlikvidujte súčasťou obalu v oddělených nádobách na materiáli.
2. Před likvidáciou výrobku, obraťte sa na dovozcu / dodávateľ alebo postupujte podľa pokynov organizácie zaoberajúce sa recykláciou odpadu vo vašej oblasti.

Vztahuje sa na výrobky so značkou WEEE (odpadovú nádobu skříženou):

1. Označenie WEEE definuje potrebu separovaného zberu elektrických a elektronických zariadení.
2. Táto označené výrobky by nemali byť likvidované v štandardných kontajneroch spolu s inými druhmi odpadov.
3. Tieto produkty môžu byť škodlivé pre životné prostredie, a preto si vyžadujú osobitné formy spracovania, zhodnocovania, recyklácie a zneškodnenia.

RU Проекторы для монтажа на рельсах

Инструкции по технике безопасности

1. Установка и электрическое подключение должны выполняться квалифицированным электриком!
2. В обязательном порядке отсоединить электропитание перед установкой, демонтаж, подключение или услуги!
3. Гарантия качества изделия истекает, если вручную разбирать или ремонтировать изделие!

Презентация

Расширенная линия проекторов для монтажа рельс VIVALUX и корпуса их в белом или черном цвете делает их очень хорошим решением для освещения витрин и полка в магазинах для бытового освещения и освещения в художественных галереях. В то время как решение отслеживать освещение следуют ваше воображение, мы предоставляем аксессуары, с которыми сбываются ваши идеи: смонтировать выбранной пятна или Проекторы на 1 метр или 2 метра рельсов; Подключите рельсы друг к другу с 2 соединитель, угол L-разъем или T-коннектор и X-коннектор; Используйте белый или черный цвет. Перед началом работы, пожалуйста, внимательно прочтите это руководство и инструкции по безопасности.

Монтаж

1. Используя отвертку, отвинтите винт, чтобы освободить крышку над разъемом рельса / шины.
2. Подключите шину к напряжению питания и зафиксируйте ее в выбранном месте на потолке.
3. Установите проектор на планку, зафиксируйте его на месте с помощью ручек на голове и поместите его в выбранное вами направление.
4. Включите питание.

Поддержание чистоты окружающей среды:

1. Утилизация компонентов упаковки в отдельных контейнерах для материала.
2. Перед утилизацией изделия обратитесь импортеру / поставщику или следовать инструкциям организации, осуществляющих переработку отходов в вашем районе.

Относится к продуктам с символом WEEE (контейнер для отходов пересечен):

1. WEEE обозначение указывает на необходимость раздельного сбора отходов электрического и электронного оборудования.
2. Это отмечены продукты не должны быть утилизированы в стандартных контейнерах вместе с другими видами отходов.
3. Эти продукты могут быть вредны для окружающей среды и, следовательно, требуют специальных форм обработки, рекулерации, рециркуляции и нейтрализации.

ALB Ndizen projektuesit e ndriçimit

Udhëzime Siguria

1. Instalimi dhe lidhja elektrike duhet të bëhet nga një elektrikist të kualifikuar!
2. Kjo është e detyrueshme për shkëputje furnizimit me energji elektrike para instalimit, çmontimit, lidhje ose shërbimit!

3. Garancia Produkti skadon, qoftë me dorë zbertheni ose ta riparojë produktin!

Prezantim

Forma moderne e të gjithë projektorëve VIVALUX për ndriçimin e pistave dhe ngjyra e trupit të tyre të bardhë ose të zezë i bëjnë ato një zgjidhje të jashtëzakonshme për ndriçimin e ekranit dhe të rafteve, për ndriçimin e brendshëm si dhe për ndriçimin e galerive. Ndërsa dizajmi dhe ndriçimit të pistave ndjek imagjinatën tuaj, ne ju ofrojmë pajisje me të cilat realizohen idetë tuaja: montoni pikat e zgjedhura ose projektorët në binarët 1 ose 2 metra; lidhni binarët me njëri-tjetrin me lidhësin I, lidhësin L-këndor ose lidhësin T dhe lidhësin X; përdorni ngjyrën e bardhë ose të zezë.

Përpara fillimit të punës, ju lutemi lexoni me kujdes këtë manual dhe të ndiqni këto udhëzime të sigurisë.

Instalim

1. Duke përdorur një vidhos, hiqni shiritin e vidës për të liruar mbulesën mbi bllokun e vijës së hekurit.
2. Lidhni hekurudhën me furnizimin me energji elektrike dhe montoni atë në vendin e zgjedhur në tavani.
3. Montoni projektorin në hekurudhën, sigurojeni atë nga kycjet në përshtatësin e saj dhe drejtojeni atë në drejtimin e dëshiruar.
4. Ndizeni pajisjen.

Mbajtja e mjedisit të pastër:

1. Ju lutemi hidhni përbërësit paketimit në kontejnerë të veçantë për materialin.
2. Para se ta eliminoni produktin, ju lutem kontaktoni me importuesit / furnizues ose ndiqni udhëzimet e organizatave që merren me riciklimin e mbetjeve në zonën tuaj.

Të bëjë me produktet që mbajnë WEEE simbol (enë të mbeturinave të kaluar):

1. WEEE përcaktim tregon nevojën për grumbullimin e diferencuar e pajisjeve elektrike dhe elektronike të mbeturinave.
2. Produktet e shënuar Kjo nuk duhet të hidhen në enë standarde, së bashku me llojet e tjera të mbeturinave.
3. Këto produkte mund të jenë të dëmshme për mjedisin dhe për këtë arsye kërkohet forma të veçanta të përgumit, shërim, riciklimin dhe neutralizimin.

GR Προβολείς φωτισμού τροχιάς

Οθηνίες ασφαλείας

1. Εγκατάσταση και ηλεκτρική σύνδεση πρέπει να γίνει από έναν ειδικευμένο ηλεκτρολόγο!
2. Είναι υποχρεωτικό να αποσυνδέσει την παροχή ρεύματος πριν από την εγκατάσταση, την αποσυμφολόγηση, τη σύνδεση ή την υπηρεσία!
3. Η εγγύηση του προϊόντος λήζει, αν το χέρι αποσυμφολογήσετε ή να επισκευάσετε το προϊόν!

Παρουσίαση

Το μοντέρνο σχήμα όλων των προβολέων VIVALUX για φωτισμό στίβου και το λευκό ή το μαύρο χρώμα του αμαζώνιατος τους καθιστά εξαιρετική λύση για φωτισμό οθόνης και ραφιών, για οικιακό φωτισμό καθώς και για φωτισμό γκαλερί. Ενώ η λύση φωτισμού διαδρομής ακολουθεί τη φαντασία σας, παρέχουμε τα αξεσουάρ με τα οποία οι ιδέες σας γίνονται πραγματικότητα: τοποθετήστε τα επιλεγμένα σημεία ή προβολείς σε ράγες 1 μέτρου ή 2 μέτρων. Συνδέστε τις αδιηροτροχιές μεταξύ τους με τον συνδετήρα I, τον συνδετήρα γωνίας L ή τον συνδετήρα T και τον ακροδέκτη X. χρησιμοποιήστε το λευκό ή το μαύρο χρώμα.

Πριν από την έναρξη των εργασιών, διαβάστε προσεκτικά αυτό το εγχειρίδιο και ακολουθήστε τις παρακάτω οδηγίες ασφαλείας.

Εγκατάσταση

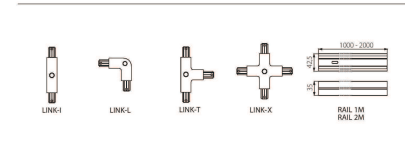
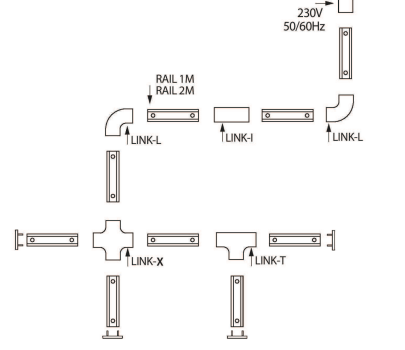
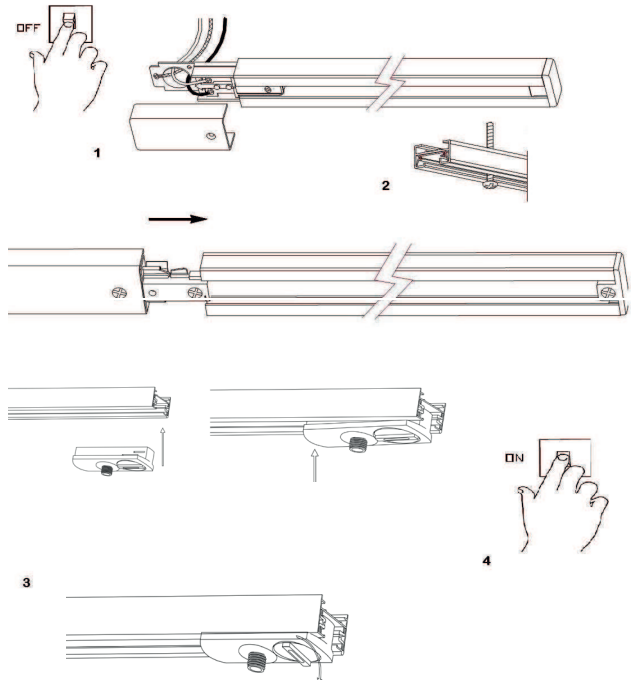
1. Ξεβιδώστε τη βίδα χρησιμοποιώντας ένα βιδωτό οδηγό για να απελευθερώσετε το κάλυμμα πάνω από το μικλό ακροδεκτών.
2. Συνδέστε τη ράγα στο τροφοδοτικό και τοποθετήστε την στο επιλεγμένο σημείο της οροφής.
3. Τοποθετήστε τον προβολέα στη ράγα, στερεώστε τον από τις ασφάλειες του προσαρμογέα του και κατευθύνετε προς την επιθυμητή κατεύθυνση.
4. Ενεργοποιήστε την παροχή ρεύματος.

Κρατώντας το περιβάλλον καθαρό:

1. Παρακαλούμε να απορρίψετε τα συστατικά της συσκευασίας σε ξεχωριστά δοχεία για το υλικό.
2. Πριν από τη διάθεση του προϊόντος, παρακαλούμε επικοινωνήστε με τον εισαγωγέα / προμηθευτή ή ακολουθήστε τις οδηγίες των οργανισμών που ασχολούνται με την ανακύκλωση των αποβλήτων στην περιοχή σας.

Αναφέρεται σε προϊόντα που φέρουν το σύμβολο WEEE (δοχείο απορριμμάτων σταυρωμένο):

1. Ονομασία WEEE δείχνει την ανάγκη για ξεχωριστή συλλογή των αποβλήτων ηλεκτρικού και ηλεκτρονικού εξοπλισμού.
2. Αυτή η σήμανση των προϊόντων δεν πρέπει να απορρίπτονται από τα τυποποιημένα εμπροσφυακτωβίωτα μαζί με άλλα είδη αποβλήτων.
3. Αυτά τα προϊόντα μπορεί να είναι επιβλαβείς για το περιβάλλον και ως εκ τούτου απαιτούν ειδικές μορφές επεξεργασίας, ανάκτησης, ανακύκλωσης και εξουδετέρωσης.



Благодарим Ви, че избрахте продукт VIVALUX.

Thank you for choosing a VIVALUX product.

Vielen Dank für die Wahl eines VIVALUX Product.

Merci d'avoir choisi le produit VIVALUX.

Grazie per aver scelto un prodotto VIVALUX.

Gracias por elegir un producto VIVALUX.

Ви благодариме за изборот VIVALUX производ.

Hvala na odabiru proizvoda VIVALUX.

Xvala na izboru VIVALUX proizvod.

Vă mulțumim pentru alegerea produselor VIVALUX.

Köszönjük, hogy egy VIVALUX termék.

Дěkujeme, že jste si vybrali produkt VIVALUX.

Hvala, ker ste izbrali izdelek VIVALUX.

Đakujeme, že ste si vybrali produkt VIVALUX.

Спасибо, что выбрали VIVALUX продукта.

Faleiminderit për zgjedhjen e një produkt VIVALUX.

Σας ευχαριστούμε για την επιλογή VIVALUX προϊόν.

Order Code	Item Reference	Barcode
VIV004855	TL910 GU10/WH WOODY	3800234852676
VIV004856	TL910 GU10/BK WOODY	3800234852683

Viva Ltd.
27A Banskо shose Str.
8800 Sliven BULGARIA

