

ДЕКОРАТИВНО LED ОСВЕТИТЕЛНО ТЯЛО

Инструкция за безопасност

- Монтажът и свързването към електрическата мрежа трябва да се извърши от правоспособен електротехник!
- Задължително изключете захранващото напрежение преди монтаж, демонтаж, свързване или обслужване!
- Гаранцията на продукта изтича, ако собственооручно ремонтирате продукта!

Представяне

Декоративните LED осветелтни тела с марка VIVALUX са изискано решение за осветление в еднофамилни домове, административни и офисни сгради, търговски помещения, хотели и стаи. Серийте са наистина сполучлива комбинация от изчистен дизайн, класически цветове и висококачествени светодиодни източници.

Преди да започнете работа, моля внимателно прочетете настоящото утвъртаве за употреба и спазвайте посочените инструкции за безопасност.

Монтаж

- Изключете захранването и се уверете, че мрежовото напрежение отговаря на това, при което тялото е пригодено да работи.
- С помощта на дюбели фиксирайте монтажната скоба на избраното място (стъпки А, В, С).
- Свържете осветителното тяло към електрическата инталация и изберете цветната температура на светлината (стъпки D и E).
- Инталайрайте тялото като и го стегнете здраво към монтажната скоба (стъпка F).
- Включете захранването.

Запазване чистотата на околната среда:

- Моля, изхвърляйте елементите на опаковката разделно в контейнерите, предназначени за съответния материал.
- Преди да изхвърлите продукта, се свържете с виснетел/ доставчика или следвайте инструкциите на производителите, занимаващи оползотворяване на отпадъците във вашия регион.
- WEEE Bezeichnung zeigt die Notwendigkeit für die getrennte Sammlung von Abfällen von Elektro- und Elektronikgeräten.
- Diese gekennzeichneten Produkte sollten nicht zusammen mit anderen Arten von Abfällen in Standard-Containern entsorgt werden.
- Diese Produkte können für die Umwelt schädlich sein und erfordern daher besondere Formen der Verarbeitung, Verwertung, Recycling und Neutralisieren
- Taka означените продукти не трябва да се изхвърлят в стандартните контейнери заедно с останалите видове отпадъци.
- Тези продукти могат да се окажат вредни за околната среда и затова изискват специални форми на преработка, възстановяване, рециклиране и неутрализиране

DECORATIVE LED LIGHTING FIXTURE

- Safety instructions**
- Installation and electrical connection must be done by a qualified electrician!
 - It is mandatory to disconnect power supply before installation, dismantling, connection or service!
 - The product warranty expires, if manually disassemble or repair the product!
- Presentation**
- The decorative LED lighting fixtures with VIVALUX brand offer sophisticated lighting solution for single-family homes, office and other administrative buildings, commercial premises, hotel rooms. The series are really successful combination of neat design, classic colors and high-quality LED sources.
- Before starting work, please carefully read this manual and follow these safety instructions.

Installation

- Switch off the power supply and make sure the mains voltage complies with the range of the fixture.
- Using dowels fix the mounting bracket at the chosen place (follow steps A, B, C).
- Connect the lighting fixture to the power supply through its terminal block and select the light color temperature (steps D and E).
- Install the lighting fixture and tighten it to the mounting bracket (step F).
- Switch on the power supply.

- Keeping the environment clean:**
- Please dispose the packaging components in separate containers for the material.
 - Before disposing of the product, please contact the importer/ supplier or follow the instructions of organizations engaged in waste recycling in your area.
- Refers to products bearing the symbol WEEE (waste container crossed):**
- WEEE designation indicates the need for separate collection of waste electrical and electronic equipment.
 - This marked products should not be disposed of in standard containers along with other types of waste.
 - These products may be harmful to the environment and therefore require special forms of processing, recovery, recycling and neutralizing.

DEKORATIVE LED-BELEUCHTUNG

Sicherheitshinweise

- Installation und der elektrische Anschluss muss von einem Elektrofachmann durchgeführt werden!
- Es ist zwingend notwendig Stromversorgung vor der Installation, Abbau, Verbindung oder eine Dienstleistung zu trennen!
- Die Produktgarantie erlischt, wenn von Hand zerlegen oder reparieren!

Präsentation

Die dekorativen LED-Leuchten der Marke VIVALUX bieten eine anspruchsvolle Beleuchtungslösung für Einfamilienhäuser, Büro- und andere Verwaltungsgebäude, Geschäftsräume und Hotelzimmer. Die Serien sind eine wirklich erfolgreiche Kombination aus ordentlichem Design, klassischen Farben und hochwertiger LED-Quellen.

Vor Beginn der Arbeiten lesen Sie bitte dieses Handbuch sorgfältig durch und befolgen Sie diese Sicherheitshinweise.

Installation

- Schalten Sie die Stromversorgung aus und stellen Sie sicher, dass die Netzspannung dem Bereich des Geräts entspricht.
- Befestigen Sie die Montagehalterung mit Dübeln an der gewählten Stelle (folgen Sie den Schritten A, B, C).
- Schließen Sie die Leuchte über die Kleinleiste an die Stromversorgung an und wählen Sie die Lichttemperatur aus (Schritte D und E).
- Installieren Sie die Leuchte und ziehen Sie sie an der Montagehalterung fest (Schritt F).
- Schalten Sie die Stromversorgung ein.

Die Umweltsauber halten:

- Bitte entsorgen Sie die Verpackungskomponenten in separaten Behältern für das Material.
- Vor der Entsorgung des Produkts wenden Sie sich bitte an den Importeur / Lieferanten oder die Anweisungen in das Abfallrecycling in Ihrer Nähe tätig Organisationen folgen.

Bezieht sich auf Produkte mit dem Symbol WEEE (Abfallbehälter gekreuzt):

- WEEE Bezeichnung zeigt die Notwendigkeit für die getrennte Sammlung von Abfällen von Elektro- und Elektronikgeräten.
- Diese gekennzeichneten Produkte sollten nicht zusammen mit anderen Arten von Abfällen in Standard-Containern entsorgt werden.
- Diese Produkte können für die Umwelt schädlich sein und erfordern daher besondere Formen der Verarbeitung, Verwertung, Recycling und Neutralisieren
- Taka означените продукти не трябва да се изхвърлят в стандартните контейнери заедно с останалите видове отпадъци.
- Тези продукти могат да се окажат вредни за околната среда и затова изискват специални форми на преработка, възстановяване, рециклиране и неутрализиране

APPAREIL D'ÉCLAIRAGE DÉCORATIF À LED

Consignes de sécurité

- Installation et raccordement électrique doivent être effectués par un électricien qualifié!
 - Il est impératif de débrancher l'alimentation avant l'installation, le démontage, la connexion ou le service!
 - La garantie du produit a expiré, si démonter ou de réparer le produit manuellement!
- Présentation**
- Les luminaires décoratifs à LED de la marque VIVALUX offrent une solution d'éclairage sophistiquée pour les maisons individuelles, les bureaux et autres bâtiments administratifs, les locaux commerciaux, les chambres d'hôtel. La série est une combinaison vraiment réussie de design soigné, de couleurs classiques et de sources LED de haute qualité.
- Avant de commencer le travail, s'il vous plaît lisez attentivement ce manuel et suivre les consignes de sécurité.

Installation

- Coupez l'alimentation électrique et assurez-vous que la tension secteur est conforme à la plage de l'appareil.
- À l'aide de chevilles, fixez le support de montage à l'endroit choisi (suivez les étapes A, B, C).
- Connectez le luminaire à l'alimentation électrique via son bornier et sélectionnez la température de couleur de la lumière (étapes D et E).
- Installez le luminaire et serrez-le sur le support de montage (étape F).
- Mettez sous tension.

Maintenir l'environnement propre:

- S'il vous plaît disposer les composants d'emballage dans des récipients séparés pour le matériau.
- Avant de disposer du produit, s'il vous plaît contacter l'importateur / fournisseur ou suivre les instructions des organisations engagées dans le recyclage des déchets dans votre région.

Fait référence aux produits portant le symbole WEEE (conteneur de déchets traversé):

- La désignation WEEE indique la nécessité d'une collecte séparée des équipements électriques et électroniques usagés.
- Les produits Cette marqués ne doivent pas être jetés dans des conteneurs standards ainsi que d'autres types de déchets.
- Ces produits peuvent être nocifs pour l'environnement et nécessitent donc des formes particulières de traitement, la récupération, le recyclage et la neutralisation.

APPARECCHIO DECORATIVO DI ILLUMINAZIONE A LED

- Installazione e il collegamento elettrico devono essere eseguiti da un elettricista qualificato!

- E' obbligatorio scollegare l'alimentazione elettrica prima di installazione, smontaggio, il collegamento o il servizio!
- La garanzia del prodotto scade, se smontare o riparare il prodotto manualmente!

Presentazione

Gli apparecchi di illuminazione a LED decorativi con marchio VIVALUX offrono una sofisticata soluzione di illuminazione per case unifamiliari, uffici e altri edifici amministrativi, locali commerciali, camere d'albergo. Le serie sono una combinazione davvero riuscita di design pulito, colori classici e sorgenti LED di alta qualità.

Prima di iniziare il lavoro, leggere attentamente il presente manuale e seguire le istruzioni di sicurezza.

Installazione

- Scollegare l'alimentazione elettrica e assicurarsi che la tensione di rete sia conforme alla gamma dell'apparecchio.
- Utilizzando i tasselli, fissare la staffa di montaggio nel punto prescelto (seguire i passaggi A, B, C).
- Collegare l'apparecchio di illuminazione all'alimentazione elettrica tramite la sua morsetteria e selezionare la temperatura del colore della luce (passaggi D ed E).
- Installare il dispositivo di illuminazione e serrarlo sulla staffa di montaggio (fase F).
- Attivare l'alimentazione.

Mantenere l'ambiente pulito:

- Si prega di smaltire le componenti di confezionamento in contenitori separati per il materiale.
- Prima di smaltire il prodotto, contattare l'importatore / fornitore o seguire le istruzioni di organizzazioni impegnate nel riciclaggio dei rifiuti nella vostra zona.

Si riferisce ai prodotti recanti il simbolo WEEE (contenitore per rifiuti attraversato):

- Designazione WEEE indica la necessità per la raccolta differenziata di apparecchiature elettriche ed elettroniche.
- I prodotti contrassegnati Questo non devono essere smaltiti in contenitori standard insieme ad altri tipi di rifiuti.
- Questi prodotti possono essere dannosi per l'ambiente e quindi richiedono particolari forme di trattamento, il recupero, il riciclaggio e la neutralizzazione.

FIJACIÓN DECORATIVA DE ILUMINACIÓN LED

- Instrucciones de seguridad**
- La instalación y la conexión eléctrica deben ser realizadas por un electricista cualificado!
 - Es obligatorio para desconectar la fuente de alimentación antes de la instalación, desmontaje, conexión o servicio!
 - La garantía del producto expira, si desmontar o reparar el producto manualmente!
- Presentación**
- Los accesorios de iluminación LED decorativos con la marca VIVALUX ofrecen una solución de iluminación sofisticada para viviendas unifamiliares, oficinas y otros edificios administrativos, locales comerciales, habitaciones de hotel. La serie es una combinación realmente exitosa de diseño limpio, colores clásicos y fuentes LED de alta calidad.
- Antes de comenzar el trabajo, lea atentamente este manual y siga estas instrucciones de seguridad.

Instalación

- Desconecte la fuente de alimentación y asegúrese de que la tensión de red cumpla con el rango del dispositivo.
- Usando clavijas, fije el soporte de montaje en el lugar elegido (siga los pasos A, B, C).
- Conecte la luminaria a la fuente de alimentación a través de su bloque de terminales y seleccione la temperatura de color de la luz (pasos D y E).
- Instale el dispositivo de iluminación y ajústelo al soporte de montaje (paso F).
- Encienda la fuente de alimentación.

Mantener limpio el medio ambiente:

- Por favor, elimine los componentes del embalaje en contenedores separados para el material.
- Antes de deshechar el producto, póngase en contacto con el importador / proveedor o siga las instrucciones de las organizaciones que participan en el reciclaje de residuos en su área.

Se refiere a los productos que llevan el símbolo WEEE (contenedor de residuos atravesado):

- designación WEEE indica la necesidad de la recogida selectiva de aparatos eléctricos y electrónicos de desecho.
- Los productos marcados Esto no se deben tirar en los contenedores estándar junto con otros tipos de residuos.
- Estos productos pueden ser perjudiciales para el medio ambiente y por lo tanto requieren formas especiales de procesamiento, recuperación, reciclado y neutralizante.

ДЕКОРАТИВНА ФЕКТУРА НА ОСВЕТЛУВАЊЕ НА LED

- Безбедносни упатства**
- Инсталација и електрична врска мора да биде направено од страна на квалификуван електричар!
 - Тоа е задолжително да се исклучи напoнувањето пред инсталација, расклопување, врска или услуга!
 - гаранција на производот, доколку иста е внесена рачно да го расклопите или поправака на производот!

Презентација

Декоративните лампи за осветлување со LED осветлување со брендот VIVALUX нудат софистицирано решение за осветлување за едно семејство, домови и други административни згради, деловни простори, хотелиски соби. Сериијта е навистина успешна комбинација на уреден дизајн, класични бои и извори на висококавалитетни LED.

Пред да започнете со работа, ве молиме внимателно прочитајте го ова упатство и да ги следат овие упатства за безбедност.

Инсталација

- Исклучете го напoнувањето и проверете дали електричниот напон е во согласност со онесот на тела.
- С помош на лавици, поправете ја дрмачот за монтирање на избраното место (следете ги чекорите А, В, С)

- Поврзете го осветлувањето со напoнувањето преку неговиот приклучен блок и изберете ја температурата на бојата на светлината (чекорите D и E).
- Инсталаирајте ја темата за осветлување и затегнете ја на дрмачот за прицврстување (чекор F).
- Вклучете го напoнувањето.

Одржување на чиста животна средина:

- Ве молиме да се ослободи компонентите на пакувањето, во посебни контејнери за материјал!
- Пред да го фрлите производот, ве молиме контактирајте увозникот / снабдувач или следете ги инструкциите на организациа кои работат во рециклирање на отпадот во вашата област.

Acе однесува на производи со WEEE симболот (саџ отпад раце):

- ознака WEEE укажува на потребата за одделно собирање на отпад од електрична и електронска опрема.
- Оваа означени производи не смеат да се фрлаат во стандардни контејнери, заедно со други видови на отпад.
- Овие производи можат да бидат штетни за животната средина и затоа бараат посебни форми за обработка, преработка, рециклирање и неутрализирање.

ДЕКОРАТИВНА СВЕТИЛЊКА ЗА СВЕТЛО

- Безбедносна упатства**
- Инсталација и електрично повезивање мора да обави квалификувани електричар!
 - Неопходно е да исклучи напaнуње пре инсталације, демонтажу, везе или услугу!
 - Гаранција за производ истиче, ако рачно раставјати или поправајте производ!

Презентација

Декоративна LED расвета са брендот VIVALUX нуде софистицирано решење за осветлење за породичне куќе, пословне и друге административне згради, пословне просторе, хотелске собе. Сериијта је заиста успешна комбинација уредног дизајна, класичних боја и висококавалитетних LED извора.

Пре почетка рада, пажљиво прочитајте ово упатство и придржавате ових безбедносних упатства.

Инсталација

- Исклучите напaнуње и проверите да ли је напон мреже у складу са дометом учвршћења.
- Помоћу типала учврстите носач за монтажу на избрано место (следите коракe А, В, С).
- Повежите расветно тело са напaнувањем преку неговог терминалног блока и изаберите температуру боје светла (кораци D и E).
- Уградите осветлење и причврстите га на носач (корак F).
- Укључите напaнуње.

Опазим чиста животну средину:

- Молимо вас одложите компоненте за паковање у посебним контејнерима за материјал.
- Пре одлагања производа, обратите се увозника / добављача или следите упатства организација које се баве рециклажом отпада у вашем подручју.

Однос се на производе који носе симбол WEEE (контејнер за смеће укрштени):

- Ознака WEEE укажује на потребу за одвојено сакупување отпада електричне и електронске опреме.
- Ово означени производи не треба одлагати у стандардним контејнерима заједно са другим врстама отпада.
- Ови производи могу бити штетни по околину и стога захтевају посебне облике прераде, опоравак, рециклажу и неутралисање.

DEKORATIVNA SVETILJKA ZA SVETLO

- Signurnose upute**
- Instalacija i priključak struje mora biti uđnjeno od strane kvalificiranog električara!
 - Ona je obavezna da isključe napajanje prije ugradnje, demontiranja, veze ili uslugu!
 - jamstvo za proizvod istekne, ako ručno rastavljati ili popravljati proizvod!

Prezentacija

Dekoratívna LED rasvetljata tijela marka VIVALUX nude sofisticiranije rješenje rasvjete za biteljnske kuće, urede i druge administrativne zgrade, poslovne prostore, hotelske sobe.

Serijsa su zaista uspešna kombinacija urednog dizajna, klasičnih boja i visokokvalitetnih LED izvora.

Prije početka rada, molimo pažljivo pročitaite ove upute i slijedite ove mjere opreza.

Montaža

- Isključite napajanje i provjerite je li mrežni napon u skladu s rasponom uđnjenja.
- Pomoću čepića pričvrstite nosač na odabrano mjesto (slijedite korake A, B, C).
- Spojite rasvjetno tijelo na napajanje preko priključnog bloka i odaberite temperaturu boje svjetla (koraci D i E).
- Ugradite rasvjetu i pričvrstite je na nosač (korak F).
- Uključite napajanje.

Imajući okoliš čistim:

- Molimo raspagati komponente za pakiranje u odvojenim spremnicima za materijal.
 - Prije odlaganja proizvoda, obratite se uvoznik / dobavljaču ili slijedite upute za organizacije koje se bave recikliranjem otpada na svom području.
- Odnosi se u na proizvode koji nose simbol WEEE (spremnik otpada preša):**
- WEEE oznaka ukazuje na potrebu za odvojenoj prikupljanje otpada električne i elektroničke opreme.
 - Ovaj označeni proizvodi ne smiju se odlagati u standardnim spremnicima, zajedno s ostalim vrstama otpada.
 - Ovi proizvodi mogu biti štetne za okoliš i stoga zahtijevaju posebne oblike obrade, uporabe, recikliranja i neutraliziraju.

FIXTURA DE ILUMINARE A LED-URILOR DECORATIVE

Instrucțiuni de siguranța

- Instalarea și conectarea electrică trebuie să fie efectuată de către un electrician calificat!
- Este obligatoriu să deconectați sursa de alimentare înainte de instalare, dezmembrare, conexiune sau servicii!
- Garanția produsului expiră, în cazul în care demontați sau să reparați produsul manual!

Prezentare

Corpurile decorative de iluminat cu brandul VIVALUX oferă o soluție sofisticată de iluminat pentru locuințe unifamiliale, birouri și alte clădiri administrative, spații comerciale, camere de hotel. Seria este o combinație de succes cu design îngrit, culori clasice și surse LED de înaltă calitate.

Înainte de a începe munca, vă rugăm să citiți cu atenție acest manual și urmați aceste instrucțiuni de siguranță.

Instalare

- Opriți sursa de alimentare și asigurați-vă că tensiunea de alimentare respectă gama de accesorii.
- Folosind dibluri fixați suportul de montare la locul ales (urmați pașii A, B, C).
- Conectați corpul de iluminat la sursa de alimentare prin blocul său terminal și selectați temperatura culorii lumini (pași D și E).
- Instalați corpul de iluminat și strângeți-l pe suportul de montare (pasul F).
- Porniți sursa de alimentare.

Păstrarea mediului curat:

- Vă rugăm să eliminați componentele de ambalare în recipiente separate pentru material.
- Înainte de eliminare a produsului, vă rugăm să contactați importatorul / furnizorul sau urmați instrucțiunile organizațiilor implicate în reciclarea deșeurilor în zona dumneavoastră.

Se referă la produsele care poartă WEEE simbolul (container de deșeuru încrucațate):

- Deșeurile WEEE indică necesitatea de colectare separată a echipamentelor electrice și electronice uzate.
- Produsele Acest marcate nu trebuie aruncate in container standard, împreună cu alte tipuri de deșeur.
- Aceste produse pot fi dăunătoare pentru mediu și, prin urmare, necesită forme speciale de prelucrare, valorificare, reciclare și neutralizare.

DEKORATIVNI LED-ES VILAGÍTÁSI KÉSZÜLÉK

Biztonsági utasítások

- A szerelés és az elektromos bekötés szakképzett villanyszerelő végezheti!
- A telepítés, bontás, csatlakoztatás vagy szervizelés előtt kötelezően húzza ki a tápegységet!
- A termék garanciája lejár, ha kézzel szétszerelik vagy javítják a terméket!

Bemutatók

A VIVALUX márkájú dekoratív LED-es világítótestek kifinomult világítási megoldást kínálnak családi házakhoz, irodaházakhoz és egyéb adminisztratív épületekhez, kereskedelmi helyiségekhez, szállodai szobákhoz. A sorozat valóban sikeres kombinációja az egyszerű dizájnnal, a klasszikus színekkel és a kiváló minőségű LED-forrásokkal.

A munka megkezdése előtt kérjük, figyelmesen olvassa el ezt a kézikönyvet és kövesse ezeket a biztonsági utasításokat.

Beállítás

- Kapcsolja ki az áramellátást és ellenőrizze, hogy a hálózati feszültség megfelel-e a lámpatest tartományának.
- Dübellel rögzítse a szerelőkeretet a kiválasztott helyre (kövesse az A, B, C lépéseket).

- Csatlakoztassa a világítótestet a tápegységhez a kapcsolcsén keresztül, és válassza ki a fény színhőmérsékletét (D és E lépések).

4. Helyezze be a világítótestet és húzza meg a tartókonulhoz (F lépés).

- Kapcsolja be az áramellátást.

A környezeti tisztántartás:

- A csomagolóanyagokat külön tartályokban dobja el az anyaghoz.

2. A termék elhelyezését megelőzően kérjük, lépjen kapcsolatba az importőrrel / szállítóval, vagy kövesse az Ön területén lévő hulladék újrahasznosításával foglalkozó szervezetek utasításait.

A WEEE szimbólummal ellátott termékekre vonatkozik (hulladékátroló átlátszó):

- A WEEE megnevezés azt jelzi, hogy az elektromos és elektronikus berendezések hulladékaink szelektív gyűjtése szükséges.
- Ezeket a jelzett termékeket nem szabad a szokásos tartályokban, más típusú hulladékokkal együtt megsemmisíteni.
- Ezek a termékek károsak lehetnek a környezetre, ezért speciális feldolgozási, hasznosítási, újrahasznosítási és semlegesítési formákat igényelnek.

DEKORATIVNI LED SVÍTIDLA

Bezpečnostní instrukce

- Instalace a elektrické připojení musí provádět kvalifikovaný elektrikář!
- Před instalací, demontáží, připojením nebo servísem je nutné odpojit napájecí zdroj!
- Platnost záruky na produkt zaniká, pokud ručně rozberáte nebo opravujete výrobek!

Prezentace

Dekoratívni LED svítidla se značkou VIVALUX nabízejí sofistikované řešení osvětlení pro rodinné domy, kanceláře a jiné administrativní budovy, komerční prostory, hotelové pokoje. Série jsou opravdu úspěšnou kombinací elegantního designu, klasických barev a vysoce kvalitních LED zdrojů. Před zahájením práce pečlivě přečtěte tuto příručku a postupujte podle těchto bezpečnostních pokynů.

Instalace

- Vypněte napájení a ujistěte se, že síťové napětí odpovídá dosahu zařízení.
- Pomocí hmoždinek upevněte montážní držák na vybrané místo (postupujte podle kroků A, B, C).
- Připojte svítidlo ke zdroji napájení přes jeho svorkovnici a zvolte teplotu barvy světla (krok D a E).
- Namontujte svítidlo a utáhněte jej k montážní konzole (krok F).
- Zapněte napájení..

Udržování čistoty prostředí:

- Obalové díly zlikvidujte v samostatných obalech pro materiál.
 - Před likvidací produktu kontaktujte dopravce / dodavatele nebo postupujte podle pokynů organizací zabývajících se recyklací odpadu ve vaší oblasti.
- Odkazuje na výrobky označené symbolem WEEE (překrožený kontejner):**
- Označení WEEE označuje potřebu separovaného sběru odpadních elektrických a elektronických zařízení.
 - Tyto označené výrobky by neměly být likvidovány ve standardních nádobách spolu s jinými druhy odpadu.
 - Tyto produkty mohou být škodlivé pro životní prostředí, a proto vyžadují speciální formy zpracování, výroty, recyklaci a neutralizaci.

DEKORATIVNA SVETLINA SVETLOBA

Varnostna navodila

1. Vgradnjo in električno povezavo mora opraviti usposobljen električar!

- Pred namestitvijo, demontažo, priključitvijo ali servisiranjem je obvezno izklopiti napajanje!
- Garancija za izdelek potuje, če ročno razstavite ali popravite izdelek!

Predstavitev

Okrasne LED svetilke z blagovno znamko VIVALUX ponujajo sofisticiranijo rešenje rasvjete za enodružinske domove, poslovne in druge uporabne stavbe, poslovne prostore, hotelske sobe. Serije so res uspešna kombinacija čistega dizajna, klasičnih barv in visokokakovostnih LED virov.

2. Preden odstranite izdelek, se obrnite na uvoznika / dobavitelja ali upoštevajte navodila organizaciji, ki se ukvarjajo z recikliranjem odpadkov na vašem območju.

Nanaša se na izdelke, ki nosijo oznako WEEE (prečka posodo):

1. Oznaka WEEE označuje potrebo po ločenem zbiranju odpadne električne in elektronske opreme.
2. Označene izdelke ne smete odvreči v standardne posode skupaj z drugimi vrstami odpadkov.
3. Ti izdelki so lahko škodljivi za okolje in zato zahtevajo posebne oblike predelave, predelave, recikliranja in nevtralizacije.



DEKORATIVNA LED SVETIDLA

Bezpečnostne instrukcije

1. Inštalácijo a električké pripojenie musí vykonat kvalifikovaný elektrikár!
2. Pred inštaláciou, demontážou, pripojením alebo servisom je nutné odpojiť napájanie!
3. Platnosť záruky na výrobok zaniká, ak manuálne rozobráť alebo opraviť produkt!

Predstavitev

Dekoratívne svetidlá LED so značkov VALUX ponúkajú sofistikované riešenie osvetlenia pre rodinné domy, kancelárske a iné administratívne budovy, komerčné priestory, hotelové izby. Sérija je skutočne úspešnou kombináciou elegantného dizajnu, klasických farieb a vysoko kvalitných zdrojov LED.

Pred začatím práce si pozorne prečítajte túto príručku a postupujte podľa týchto bezpečnostných pokynov.

Inštalácia

1. Vypnite zdroj napájania a uistite sa, že sieťové napätie zodpovedá rozsahu príslušenstva.
2. Pomocou hmoždínik pripevnite montážnu konzolu na vybrané miesto (postupujte podľa krokov A, B, C).
3. Pripojte svetidlo k zdroju napájania cez jeho svorkovnicu a vyberte teplotu farby svetla (krok D a E).
4. Nainštalujte svetidlo a dotiahnite ho k montážnej konzole (krok F).
5. Zapnite napájanie.

Udržiavanie životného prostredia čisté:

1. Prosim, zlikvidujte baliaci materiál v oddelených nádobách.
2. Pred likvidáciou výrobku kontaktujte dozovcu / dodávateľa alebo postupujte podľa pokynov organizácií, ktoré sa zaoberajú recykliaciu odpadu vo vašej oblasti.

Vzťahuje sa na výrobky označené symbolom WEEE (prepravovaný kontajner na odpad):

1. Označenie OEEZ označuje potrebu separovaného zberu odpadov z elektrických a elektronických zariadení.
2. Označené produkty by sa nemali likvidovať v štandardných nádobách spolu s inými druhmi odpadu.
3. Tieto výrobky môžu byť škodlivé pre životné prostredie, a preto vyžadujú osobitné formy spracovania, zhodnocovania, recykliácie a neutralizácie.



ДЕКОРАТИВНОЕ СВЕТОДИОДНОЕ ОСВЕЩЕНИЕ

Инструкции по технике безопасности

1. Установка и подключение к электросети должно выполняться квалифицированным электриком!
2. В обязательном порядке отключите электроснабжение перед установкой, демонтаж, подключение или услуги!
3. Гарантия продукта истекает, если вручную разбирать или ремонтировать изделие!

Презентация

Декоративные светодиодные светильники марки VALUX предлагают сложные световые решения для домов на одну семью, офисных и других административных зданий,

коммерческих помещений, гостиничных номеров. В серии действительно удачное сочетание аккуртного дизайна, классических цветов и высококачественных светодиодных источников.

Перед началом работы, пожалуйста, внимательно прочитайте данное руководство и инструкции по безопасности.

Монтаж

1. Отключите электропитание и убедитесь, что напряжения сети соответствует диапазону прибора.
2. С помощью дюбелей закрепите монтажные кронштейны в выбранном месте (выполните шаги A, B, C).
3. Подключите осветительный прибор к источнику питания через клеммную колодку и выберите цветовую температуру света (шаги D и E).
4. Установите осветительную арматуру и закрепите ее на монтажном кронштейне (шаг F).
5. Включите источник питания.

Поддержание чистоты окружающей среды:

1. Просьба утилизировать компоненты упаковки в отдельных контейнерах для материала.
2. Перед утилизацией продукта, пожалуйста, свяжитесь с импортера / поставщика или следовать инструкциям организаций, занимающихся утилизацией отходов в вашем районе.

Относится к продуктам с символом WEEE (контейнер для отходов переселка):

1. WEEE обозначение указывает на необходимость раздельного сбора отходов электрического и электронного оборудования.
2. Это выделенные продукты не должны быть утилизированы в стандартных контейнерах наряду с другими видами отходов.
3. Эти продукты могут быть вредны для окружающей среды и, следовательно, требуют специальных форм обработки, утилизации, переработки и нейтрализации.



FIXTURA E LEHTIMIT T LED LED-UT DEKORATIV

Udhëzime Siguria

1. Instalmi dhe lidhja elektrike duhet të bëhet nga një elektrikisti të kualifikuar!
2. Kjo është e detyrueshme për shkëputje furnizimit me energji elektrike para instalimit, çmontimit, lidhje ose shërbimit!
3. Garancia Produkti skadon, qoftë me dorë zbrëtheni ose ta riparojë produktin!

Prezantim

Pajisjet dekoruese të ndriçimit LED me markë VALUX ofrojnë zgjidhje të sofistikuar të ndriçimit për shtëpitë me një familje të vetme, zyra dhe ndërtesa të tjera administrative, ambiente tregtare, dhoma hoteliere. Seritë janë një kombinim vërtet i suksesshëm i dizajnit të zotit, ngjyrave klasike dhe burimeve LED me cilësi të lartë.

Përpara fillimit të punës, ju lutemi lexoni me kujdes këtë manual dhe të ndiqni këto udhëzime të sigurisë.

Instalim

1. Fikni furnizimin me energji elektrike dhe sigurohuni që tensioni i rrejtët përputhet me gamën e ndeshjes.
2. Duke përdorur dowels rregulloni kllapën e montimit në vendin e zgjedhur (ndiqni hapat A, B, C).
3. Lidhni pajisjen e ndriçimit me furnizimin me energji përmes bllokut të tij terminal dhe zgjidhni temperaturën e ngjyrës së dritës (hapat D dhe E).
4. Instaloni ndeshjen e ndriçimit dhe shtëngoni atë në kllapën e montimit (hapi F).
5. Ndizni furnizimin me energji elektrike.

Mbajtja e mjedisit të pastër:

1. Ju lutemi hidhni përbërësit paketimit në kontejnerë të veçantë për materialin.
2. Para se ta eliminoni produktin, ju lutem kontaktoni me importuesit / furnizues ose ndiqni udhëzimet e organizatave që merren me riciklimin e mbetjeve në zonën tuaj.

Të bëjë me produktet që mbajnë WEEE simbol (enë të mbeturinave të kaluar):

1. WEEE përcaktim tregon nevojën për grumbullimin e diferencuar e pajisjeve elektrike dhe elektronike të mbeturinave.
2. Produktet e shënuar Kjo nuk duhet të hidhen në enë standarde, së bashku me llojet e tjera të mbeturinave.
3. Këto produkte mund të jenë të dëmshme për mjedisin dhe për këtë arsye kërkohet të veçanta të përpunimit, shërim, riciklimin dhe neutralizimin

ΔΙΑΚΟΣΜΗΤΙΚΟ ΦΩΤΙΣΤΙΚΟ ΦΩΤΙΣΜΟΥ LED

Οδηγίες ασφαλείας

1. Εγκατάσταση και ηλεκτρική σύνδεση πρέπει να γίνει από έναν ειδικευμένο ηλεκτρολόγο!
2. Είναι υποχρεωτικό να απουσιάζει την παροχή ρεύματος πριν από την εγκατάσταση, την απουσιοαμολόγηση, τη σύνδεση ή την υπηρεσία!
3. Η ενγύηση του προϊόντος λήξει, αν το χέρι απουσιοαμολογήσετε ή να επισκευάσετε το προϊόν!

Παρουσίαση

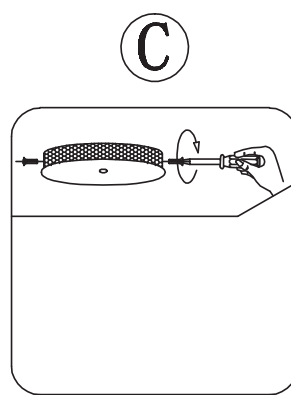
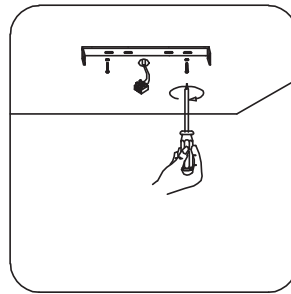
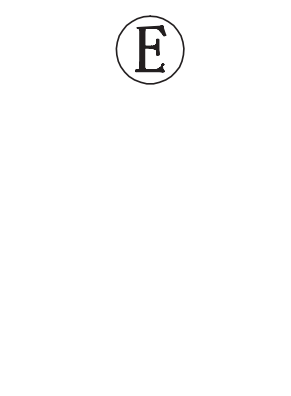
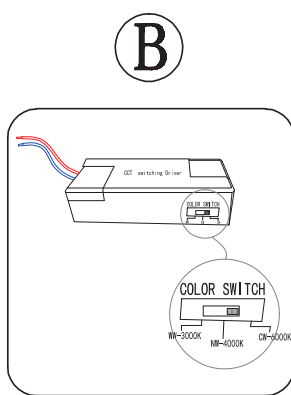
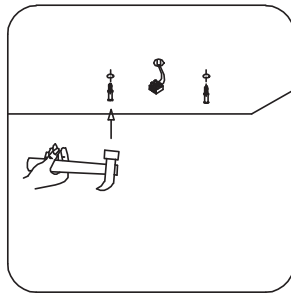
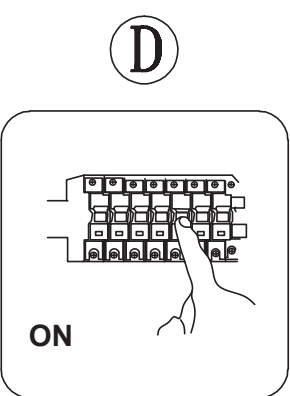
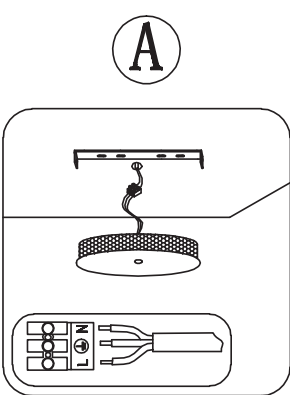
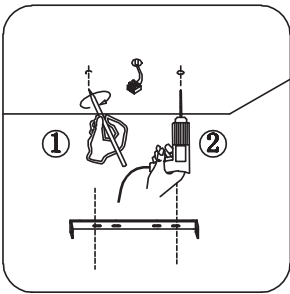
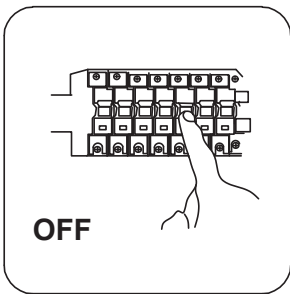
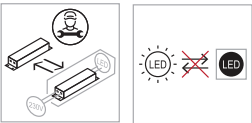
- Τα διακομητικά φωτιστικά LED με τη μάρκα VALUX προσφέρουν εξελεγμένη λύση φωτισμού για μονοκατοικίες, γραφεία και άλλα διοικητικά κτίρια, εμπορικούς χώρους, δωμάτια ξενοδοχείων. Οι σειρές είναι πραγματικά επιτυχημένως συνδυασμός καθαρού σχεδιασμού, κλασικά χρώματα και υψηλής ποιότητας πηγές LED.
- Πριν από την έναρξη των εργασιών, διαβάστε προσεκτικά αυτό το εγχειρίδιο και ακολουθήστε τις παρακάτω οδηγίες ασφαλείας.
1. Απενεργοποιήστε την τροφοδοσία ρεύματος και βεβαιωθείτε ότι η τάση δικτύου είναι σύμφωνη με το εύρος της εγκατάστασης.
 2. Χρησιμοποιώντας πείρους στερεώστε το βραχίονα στήριξης στον επιλεγμένο χώρο (ακολουθήστε τα βήματα A, B, C).
 3. Συνδέστε το φωτιστικό στο τροφοδοτικό μέσω του μπλοκ ακροδεκτών του και επιλέξτε τη θερμοκρασία χρώματος φωτός (βήματα D και E).
 4. Τοποθετήστε το εξάρτημα φωτιστικού και σφίξτε το στη βάση στήριξης (βήμα F).
 5. Ενεργοποιήστε την παροχή ρεύματος.

Κρατώντας το περιβάλλον καθαρό:

1. Παρακαλούμε να απορρίψετε τα συστατικά της συσκευασίας σε ξεχωριστά δοχεία για το υλικό.
2. Πριν από τη διάθεση του προϊόντος, παρακαλούμε επικοινωνήστε με τον εισαγωγέα / προμηθευτή ή ακολουθήστε τις οδηγίες των οργανισμών που ακολουθούνται με την ανακύκλωση των αποβλήτων στην περιοχή σας.

Αναφέρεται σε προϊόντα που φέρουν το σύμβολο WEEE (δοχείο απορριμμάτων σταυρωμένα):

1. ονομασία WEEE δείχνει την ανάγκη για ξεχωριστή συλλογή των αποβλήτων ηλεκτρικού και ηλεκτρονικού εξοπλισμού.
2. Αυτή η σήμανση των προϊόντων δεν πρέπει να απορριπτόνται από τα τυποποιημένα εμπορευματοκιβώτια μαζί με άλλα είδη αποβλήτων.
3. Αυτά τα προϊόντα μπορεί να είναι επιβλαβής για το περιβάλλον και ως εκ τούτου απαιτούν ειδικές μορφές επεξεργασίας, ανάκτησης, ανακύκλωσης και εξουδετέρωσης.



Order Code	Item Reference	Barcode	Light source EE class
VIV005166	MEANDRA-P LED 54W BK CCT	3800234855417	E
VIV005167	MEANDRA-P LED 54W GD CCT	3800234855424	E
VIV005168	MEANDRA-C LED 54W BK CCT	3800234855431	E
VIV005169	MEANDRA-C LED 54W GD CCT	3800234855448	E
VIV005154	GALA LED 75W CCT	3800234855295	E
VIV005156	ASTREA LED 46W CCT	3800234855318	E
VIV004863	ETERNITY LED 36W BK CCT	3800234852768	F
VIV004864	ETERNITY LED 36W CH CCT	3800234852775	F
VIV004861	MIRAGE LED 33W GD CCT	3800234852744	F
VIV004862	MIRAGE LED 33W BK CCT	3800234852751	F
VIV005174	MAREA LED 60W GD CCT	3800234855493	F
VIV004867	MAREA LED 60W BK CCT	3800234852805	F
VIV004868	MAREA LED 60W CH CCT	3800234852812	F
VIV004869	OMICRON LED 36W GD CCT	3800234852829	E
VIV004870	OMICRON LED 36W BK CCT	3800234852836	E

Благодарим Ви, че избрахте продукт VALUX.
 Thank you for choosing a VALUX product.
 Vielen Dank für die Wahl eines VALUX Product.
 Merci d'avoir choisi le produit VALUX.
 Grazie per aver scelto un prodotto VALUX.
 Gracias por elegir un producto VALUX.
 Ви благодариме за изборот VALUX производ.
 Hvala na odabiru proizvoda VALUX.
 Хвала на избору VALUX производ.
 Vá multumim pentru alegerea produselor VALUX.
 Köszönjük, hogy egy VALUX termék.
 Děkujeme, že jste si vybrali produkt VALUX.
 Hvala, ker ste izbrali izdelek VALUX.
 Āakujeme, že ste si vybrali produkt VALUX.
 Спасибо, что выбрали VALUX продукта.
 Faleminderit për zgjedhjen e një produkt VALUX.
 Σας ευχαριστούμε για την επιλογή VALUX προϊόν.