



Соларна LED верига за външно осветление

Инструкция за безопасност

- Монтажът и свързането трябва да се извършат от правоспособен електротехник!
- Гарантията на продукта изтича, ако собственоръчно ремонтирате продукта!

Представяне

Соларната LED верига за външно осветление FIESTA SOLAR LED IP44 може да превърне всяка осветявана с нея градина, тераса или веранда в красиво и уютно място за вечеря, релакс или забавление. Десетте соларни лампи на веригата FIESTA SOLAR LED се хранват от батерия, която може да за зарежда от соларния панел към нея или чрез USB кабел. Режимът на работа на веригата може да се избира чрез бутона на гръба на соларния панел или чрез дистанционо управление и създава неповторимо усещане, на което можете да се наслаждавате във всяка подходяща за това вечер.

Инсталиране

- Соларната LED верига FIESTA SOLAR LED може да се инсталира като всяка лампа се окачи посредством куката си на носещо въже или чрез крепежни елементи тип винт или куки на винт.

- Позиционирайте соларния панел така, че той да получава максимално количество слънчева светлина за възможно най-дълъг период от деня.

ВАЖНО: Уверете се, че веригата е свързана към панела и влоазацията ѝ е осигурена!

- Включете веригата от копчето ON/OFF на гръба на соларния панел. Светлинните ефекти могат да се избират чрез зеления бутон на гръба на панела или чрез дистанционото управление.

Описание на функциите на бутоните на дистанционото управление:

- Бутон за включване
- Бутон за изключване
- Бутон за изключване на таймера
- Избор на режим на светене 6 ч и 18 ч без светене
- Избор на режим на светене 8 ч и 16 ч без светене
- 6+16) избор на различни комбинации на светене в RGB режим и бала светлина

17-18) бутони за намаляне или увеличаване на яркостта **Запазване чистотата на околната среда:**

- Моля, изхвърляйте елементите на опаковката разделно в контейнерите, предназначени за съответния материал.
- Преди да изхвърлите продукта, се свържете с вносителя/ доставчика или следвайте инструкциите на организациите, занимаващи оползотворяване на отпадъците във вашия регион.



Solar LED string for outdoor lighting

Safety instructions

- Mounting and connecting must be performed by a qualified electrician.
- The product warranty expires, if you try to disassemble or repair the product by yourself!

Presentation

The solar LED lighting strings FIESTA SOLAR LED can transform any garden, patio or terrace into lovely and cozy space for dinner, relax or entertainment. The 10 solar LED lamps of the string are supplied from a battery that can be charged either from the solar panel or from the USB port on it. The working mode can be selected either by the button on the back of the solar panel or by the remote control and it can create unique feeling which you can enjoy any suitable evening.

Installation

- The solar LED lighting string could be installed by hanging each lamp by its hook on a guiding wire or attach it to a structural support with screw hooks.

- Position the solar panel in such way so it gets as much as possible sunlight for as long time as possible during the day. ***IMPORTANT: Make sure the string is connected to the battery of the solar panel the waterproof connection is secured!***

- Switch on the solar LED string by the ON/OFF button on the back side of the solar panel. The lighting effects can be selected by the green button on the back side of the solar panel or by the remote control.

Description of remote control button functions:

- switch ON button
- switch OFF button
- timer switch OFF button
- button for 6h on and 18h off mode
- button for 8h on and 16h off mode
- 6+16) button for selecting combinations of RGB and white lighting effects

17+18) buttons for decreasing and increasing brightness.

Keeping the environment clean:

- Please dispose all the package elements separately into the appropriate corresponding material containers.
- Before disposing the fixture taken out of operation, contact the seller/ importer or refer to the guidelines of your local environment protection organizations.

DE Solar-LED-String für die Außenbeleuchtung Sicherheitshinweise

- Die Montage und der Anschluss müssen von einem qualifizierten Elektriker durchgeführt werden.
- Die Produktgarantie erlischt, wenn Sie versuchen, das Produkt selbst zu zerlegen oder zu reparieren!

Präsentation

Die Solar-LED-Lichterketten FIESTA SOLAR LED können jeden Garten, jede Terrasse oder jede Terrasse in einen schönen und gemütlichen Raum zum Abendessen, Entspannen oder für Unterhaltung verwandeln. Die 10 Solar-LED-Lampen der Kette werden von einem Akku gespeist, der entweder über das Solarpanel oder über den USB-Anschluss aufgeladen werden kann. Der Arbeitsmodus kann entweder über die Taste auf der Rückseite des Solarpanels oder über die Fernbedienung ausgewählt werden und sorgt so für ein einzigartiges Gefühl, das Sie an jedem passenden Abend genießen können.

Installation

- Die Solar-LED-Lichterkette kann installiert werden, indem jede Lampe mit ihrem Haken an einem Führungsdraht aufgehängt oder mit Schraubhaken an einer strukturellen Stütze befestigt wird.

- Positionieren Sie das Solarpanel so, dass es tagsüber möglichst lange und möglichst viel Sonnenlicht abbekommt.

WICHTIG: Stellen Sie sicher, dass der String an die Batterie des Solarpanels angeschlossen ist und die wasserdichte Verbindung gesichert ist!

- Schalten Sie den Solar-LED-String mit der EIN/AUS-Taste auf der Rückseite des Solarpanels ein. Die Lichteffekte können über den grünen Knopf auf der Rückseite des Solarpanels oder über die Fernbedienung ausgewählt werden.

Beschreibung der Tastenfunktionen der Fernbedienung:

- Einschalttaste
- Ausschalttaste
- Timer-Schalter-AUS-Taste
- Taste für 6-Stunden-Ein- und 18-Stunden-Aus-Modus
- Taste für 8-Stunden-Ein- und 16-Stunden-Aus-Modus
- 6+16)-Taste zur Auswahl von Kombinationen aus RGB- und Weißlichteffekten

17+18) Tasten zum Verringern und Erhöhen der Helligkeit.

Halten Sie die Umwelt sauber:

- Bitte entsorgen Sie alle Verpackungselemente separat in den entsprechenden Materialbehältern.
- Wenden Sie sich an den Verkäufer / Importeur oder an die Richtlinien Ihrer örtlichen Umweltschutzorganisationen, bevor Sie die außer Betrieb genommene Vorrichtung entsorgen.

FR Guirlande LED solaire pour éclairage extérieur Consignes de sécurité

- Le montage et le raccordement doivent être effectués par un électricien qualifié.
- La garantie du produit expire si vous essayez de démonter ou de réparer le produit par vous-même !

Présentation

Les guirlandes lumineuses solaires à LED FIESTA SOLAR LED peuvent transformer n'importe quel jardin, patio ou terrasse en un espace agréable et confortable pour dîner, se détendre ou se divertir. Les 10 lampes solaires LED de la chaîne sont alimentées par une batterie qui peut être chargée soit depuis le panneau solaire, soit depuis le port USB de celui-ci. Le mode de fonctionnement peut être sélectionné soit par le bouton situé à l'arrière du panneau

solaire, soit par la télécommande et il peut créer une sensation unique dont vous pourrez profiter n'importe quelle soirée appropriée.

Installation

1. La chaîne d'éclairage solaire à LED peut être installée en accrochant chaque lampe par son crochet sur un fil de guidage ou en la fixant à un support structurel avec des crochets à vis.

2. Positionnez le panneau solaire de manière à ce qu'il reçoive autant de soleil que possible le plus longtemps possible pendant la journée.

IMPORTANT : Assurez-vous que la chaîne est connectée à la batterie du panneau solaire et que la connexion étanche est sécurisée !

3. Attachez la chaîne de LED solaire à l'aide du bouton ON/OFF situé à l'arrière du panneau solaire. Les effets d'éclairage peuvent être sélectionnés par le bouton vert situé à l'arrière du panneau solaire ou par la télécommande.

Description des fonctions des boutons de la télécommande :

- button d'allumage
- button d'arrêt
- button d'arrêt de la minuterie
- button pour le mode marche 6h et arrêt 18h
- button pour le mode marche 8h et arrêt 16h
- 6+16) button pour sélectionner des combinaisons d'effets d'éclairage RVB et blanc
- 17+18) boutons pour diminuer et augmenter la luminosité.

Garder l'environnement propre:

- Veuillez jeter tous les éléments du colis séparément dans les conteneurs appropriés.
- Avant de mettre l'appareil hors service, contactez le vendeur / importateur ou consultez les directives de votre organisme de protection de l'environnement local.



IT Stringa LED solare per illuminazione esterna Istruzioni di sicurezza

1. Il montaggio e il collegamento devono essere eseguiti da un elettricista qualificato.

- La garanzia del prodotto scade se si tenta di smontare o riparare il prodotto da soli!

Presentazione

Le stringhe di illuminazione solare a LED FIESTA SOLAR LED possono trasformare qualsiasi giardino, patio o terrazza in uno spazio incantevole e accogliente per cena, relax o intrattenimento. Le 10 lampade solari LED della stringa sono alimentate da una batteria che può essere caricata sia dal pannello solare che dalla porta USB presente sullo stesso. La modalità di funzionamento può essere selezionata tramite il pulsante sul retro del pannello solare o tramite il telecomando e può creare una sensazione unica di cui potrai goderti ogni serata adatta.

Installazione

1. La stringa di illuminazione solare a LED può essere installata appendendo ciascuna lampada tramite il gancio su un filo guida o fissandola a un supporto strutturale con ganci a vite.

2. Posizionare il pannello solare in modo che riceva quanta più luce solare possibile per il maggior tempo possibile durante il giorno.

IMPORTANT : assicurarsi che la stringa sia collegata alla batteria del pannello solare, la connessione impermeabile è assicurata!

3. Accendere la stringa LED solare tramite il pulsante ON/OFF sul lato posteriore del pannello solare. Gli effetti luminosi possono essere selezionati tramite il pulsante verde sul lato posteriore del pannello solare o tramite il telecomando.

Descrizione delle funzioni dei pulsanti del telecomando:

- pulsante di accensione
- pulsante di spegnimento
- Tasto di spegnimento del timer
- pulsante per la modalità 6h accesso e 18h spento
- pulsante per la modalità 8h accesso e 16h spento
- 6+16) pulsante per selezionare combinazioni di effetti di luce RGB e bianca
- 17+18) pulsanti per diminuire e aumentare la luminosità.

Mantenere l'ambiente pulito:

- Si prega di smaltire tutti gli elementi del pacco separatamente negli appositi contenitori di materiale corrispondenti.

2. Prima di smaltire l'apparecchiatura dismessa, contattare il venditore / importatore o fare riferimento alle linee guida delle organizzazioni locali per la protezione dell'ambiente.



Cadena de LED solares para iluminación exterior Instrucciones de seguridad

- El montaje y la conexión deben ser realizados por un electricista calificado.
- ¡La garantía del producto caduca si intenta desmontar o reparar el producto usted mismo!

Presentación

Las guinaldas de iluminación LED solares FIESTA SOLAR LED pueden transformar cualquier jardín, patio o terraza en un espacio encantador y acogedor para cenar, relajarse o entretenerse. Las 10 lámparas LED solares de la cadena se alimentan de una batería que se puede cargar desde el panel solar o desde el puerto USB del mismo. El modo de trabajo se puede seleccionar mediante el botón en la parte posterior del panel solar o mediante el control remoto y puede crear una sensación única que podrá disfrutar en cualquier velada adecuada.

Instalación

- La cadena de iluminación LED solar se puede instalar colgando cada lámpara por su gancho en un cable guía o fijándola a un soporte estructural con ganchos de tornillo.

- Coloque el panel solar de tal manera que reciba la mayor cantidad de luz solar posible durante el mayor tiempo posible durante el día.

IMPORTANT : Asegúrese de que la cuerda está conectada a la batería del panel solar, ¡la conexión impermeable está asegurada!

- Encienda la cadena de LED solares con el botón ON/OFF en la parte posterior del panel solar. Los efectos de iluminación se pueden seleccionar mediante el botón verde en la parte posterior del panel solar o mediante el control remoto.

Descrición de las funciones de los botones del control remoto:

- botón de encendido
- botón de apagado
- botón de apagado del temporizador
- botón para modo encendido de 6 h y apagado de 18 h
- botón para modo 8h encendido y 16h apagado
- 6+16) botón para seleccionar combinaciones de efectos de iluminación RGB y blanca
- 17+18) botones para disminuir y aumentar el brillo.

Mantener limpio el medio ambiente:

- Deseche todos los elementos del paquete por separado en los contenedores de materiales correspondientes correspondientes.
- Antes de deshechar el accesorio que se sacó de servicio, póngase en contacto con el vendedor / importador o consulte las directrices de sus organizaciones locales de protección del medio ambiente.



Соларна LED низа за надворешно осветлување

Безбедносни инструкции

- Монтажата и поврзувањето мора да ги изврши квалификуван електричар.
- Гаранцијата на производот истекува, доколку се обидете сами да го расклопите или поправите производот!

Презентација

LED жици за осветлување FIESTA SOLAR LED можат да ја трансформираат секоја градина, двор или тераса во прекаресен и пријатен простор за вечера, релаксација или забава. 10-те соларни LED светилки на стрингот се испорачуваат од батерија која може да се полни или од соларниот панел или од USB-портата на неа. Работниот режим може да се избере или со копчето на задната страна на соларниот панел или со далечинскиот управувач и може да создаде уникатно чувство во кое можете да уживате во секоја соодветна вечер.

Инсталација

1. Соларната LED светилка за осветлување може да се инсталира со закачување на секоја светилка за нејзината кука на водечка жица или прицврстена на конструктивна потпора со куки за завртки.

- Поставете го соларниот панел на таков начин за да добива што е можно повеќе сончева светлина што е можно подолго во текот на денот. ***ВАЖНО: Проверете дали жицата е поврзана со батеријата на соларниот панел, дали водоотпорната ервка е обезбедена!***
- Вклучете ја соларната LED низа со копчето ON/OFF на задната страна на соларниот панел. Светлосните ефекти може да се изберат со зеленото копче на задната страна на соларниот панел или со далечинскиот управувач.

Опис на функциите на копчињата за далечински управувач:

- Копче за вклучување
- Копче за исклучување
- Копче за исклучување на тајмерот
- Копче за режим на вклучување и 18 часа исклучување
- Копче за режим на вклучување и 16 часа исклучување
- 6+16) копче за избор на комбинации на RGB и бело светлосни ефекти
- 17+18) копчиња за намалување и зголемување на осветленоста.

Одржување на чистотата на животната средина:

- Ве молиме да ги отстраните пакните елементи одделно во садовите наменети за соодветниот материјал.
- Пред да го отстраните производот, контактирајте со увозникот / добавувачот или следете ги упатствата на организациите за наплата на отпад во вашиот регион.



HR Solarni LED niz za vanjsku rasvjetu

Sigurnosne upute

- Montažu i spajanje mora izvršiti kvalificirani električar.
- Jamstvo za proizvod prestaje ako sami pokušate rastaviti ili popraviti proizvod!

Prezentacija

Solarni LED rasvjetni nizovi FIESTA SOLAR LED mogu transformirati svaki vrt, terasu ili terasu u lijep i ugodan prostor za večeru, opuštanje ili zabavu. 10 solarnih LED svjetiljki u nizu napaja se iz baterije koja se može puniti iz solarne ploče ili iz USB priključka na njoj. Način rada se može odabrati ili tipkom na stražnjoj strani solarne ploče ili daljinskim upravljačem i može stvoriti jedinstveni osjećaj u kojem možete uživati u bilo kojoj prigodnoj večeri.

Montaža

- Niz solarne LED rasvjete može se postaviti tako da se svaka svjetiljka objesi za njezinu kuku na žicu za navođenje ili da se pričvrsti na konstrukcijski nosač pomoću kuka s vijcima.
- Postavite solarnu ploču na takav način da dobije što više sunčeve svjetlosti što je duže moguće tijekom dana.

VAŽNO: Provjerite li žica spojena na bateriju solarne ploče, vodootporna veza je osigurana!

3. Uključite solarni LED niz tipkom ON/OFF na stražnjoj strani solarne ploče. Svjetlosni efekti mogu se odabrati zelenom tipkom na stražnjoj strani solarne ploče ili daljinskim upravljačem.

Opis funkcija gumba daljinskog upravljača:

- gumb za uključivanje
- gumb za isključivanje
- gumb za isključivanje timera
- gumb za 6h uključjen i 18h isključen način
- gumb za 8h uključjen i 16h isključen način rada
- 6+16) gumb za odabir kombinacije RGB i bijelih svjetlosnih efekata
- 17+18) tipke za smanjenje i povećanje svjetline.

Čuvanje okoliša čisto:

- Molimo sve dijelove paketa zbrinite odvojeno u odgovarajuće odgovarajuće spremnike.
- Prije odlaganja montiranog aparata, obratite se prodavatelju / uvozniku ili se obratite smjernicama lokalnih organizacija za zaštitu okoliša.



SR Solarni LED niz za спољашњу расвету

Безбедносно упутства

- Монтажу и повезивање мора извршити квалификовани електричар.
- Гаранција производа истиче ако покушате сами да раставите или поправите производ!

Презентација

Соларне LED расвете FIESTA SOLAR LED могу претворити сваку башту, терасу или терасу у леп и удобан простор за

вечеру, опуштање или забаву. 10 соларних LED лампи у низу се напajaју из батерије која се може пунити или са соларног панела или са USB порта на њему. Режим рада се може избарити било дугметом на полеђини соларног панела или даљинским управљачем и може створити јединствен осећај у коме можете уживати у било којој погодной вечери.

Инсталација

1. Соларни LED расветљни низ може се инсталирати тако што се свака лампа окачи за своју куку на жици за вођење или је приврвсти на структурални носач помоћу завојних кука.

2. Поставите соларни панел на таков начин да добија што више сунчеве светлости што је дуже могуће током дана.

ВАЖНО: Уверите се да је жица повезана са батеријом соларног панела, водоотпорна веза је обезбедена!

3. Укључите соларни LED низ помоћу дугмета ON/OFF на задњој страни соларног панела. Светлосни ефекти се могу избарити зеленим дугметом на задној страни соларног панела или даљинским управљачем.

Опис функција дугмета даљинског управљача:

- дугме за укључивање
- дугме за искључвање
- дугме за искључивање тајмера
- дугме за 6h укључен и 18h искључен режим
- дугме за 8h укључен и 16h искључен режим
- 6+16) дугме за избор комбинација RGB и белих светлосних ефеката
- 17+18) дугмад за смањење и повећање осветљености.

Одржавање еколошке чистоте:

- Молимо да одвојите пакните елементе одвојено у контејнере намењене за одговарајући материјал.
- Пре него што одложите производа, обратите се увозника / добављача или пратите упутства на организација које се баве опоравак отпада у вашем подручју.



RO Snur LED solar pentru iluminat exterior

Instrucțiuni de siguranță

- Montarea și conectarea trebuie efectuate de un electrician calificat.

2. Garanția produsului expiră, dacă încercați să dezamblați sau să reparați produsul!

Prezentare

Sirurile de iluminat cu LED-uri solare FIESTA SOLAR LED pot transforma orice gradina, terasa sau terasa intr-un spatiu minunat si confortabil pentru cina, relaxare sau divertisment. Cele 10 lampi solare LED ale sirului sunt alimentate dintr-o baterie care poate fi încărcată fie de la panoul solar, fie de la portul USB de pe acesta. Modul de lucru poate fi selectat fie prin butonul de pe spatele panoului solar, fie prin telecomandă și poate crea o senzație unică de care te poți bucura în orice seră potrivită.

Instalare

- Șirul de iluminat cu LED-uri solare ar putea fi instalat prin agățarea fiecărei lămpi de cârligul său pe un fir de ghidare sau atașat-o la un suport structural cu cârlig cu suruburi.
- Positionați panoul solar în așa fel încât să primească cât mai multă lumină solară pentru cât mai mult timp posibil în timpul zilei.

IMPORTANT: Asigurați-vă că snurul este conectat la bateria panoului solar, conexiunea impermeabilă este asigurată!

3. Porniți șirul de LED-uri solare prin butonul ON/OFF de pe partea din spate a panoului solar. Efectele de iluminare pot fi selectate prin butonul verde de pe partea din spate a panoului solar sau prin telecomandă.

Descrierea funcțiilor butonului telecomenzii:

- butonul de pornire
- butonul de oprire
- butonul de oprire a comutatorului temporizatorului
- Buton pentru modul de pornire 6h și oprire 18h
- Buton pentru modul 8h pornit și 16h oprît
- Buton 6+16) pentru selectarea combinațiilor de efecte de iluminare RGB și albă
- 17+18) butoane pentru scăderea și creșterea luminozității.

Păstrarea mediului curat:

- Vă rugăm să eliminați toate elementele de ambalaj separat în recipientele corespunzătoare corespunzătoare.

2. Înainte de a distruge dispozitivul scos din uz, contactați vânzătorul / importatorul sau consultați linia directoare ale organizațiilor locale de protecție a mediului.

HU Napelemes LED-fűzér kultéri világításhoz Biztonsági utasítások

1. A felszerelés és a csatlakoztatás szakképzett villanyszerelőnek kell elvégeznie. A termékgarancia lejár, ha a terméket saját maga próbálja meg szerkeszteni vagy megjavítani!

Bemutató

A FIESTA SOLAR LED napelemes LED-es lámpafűzerek bármilyen kertet, teraszt vagy teraszt varázslatos és hangulatos térré varázsolnak vacsorára, pihenésre vagy szórakozásra. A zsinór 10 db napelemes LED lámpája akkumulátorról érkezik, amely akár a napelem panelről, akár a rajta lévő USB portról tölthető. A munkamód a napelem hátoldalán található gombbal vagy a távirányítóval választható, és egyedi érzést kelthet, amelyet bármely alkalmas estén eltölthet.

Telepítés

1. A napelemes LED-es világítófűzér felszerelhető úgy, hogy minden lámpát a horgánál fogva egy vezetékhezrala akaszt, vagy csavaros kampókól rögzíti egy szerkezeti tartóhoz. 2. A napelem panelt úgy helyezze el, hogy a lehető legtöbb napfényt a lehető leghosszabb ideig érje napközben.

FONTOK: Győződjön meg arról, hogy a zsinór csatlakoztatva van a napelem akkumulátorához, a vízálló csatlakozás biztonságos!

3. Kapszolja be a solár LED-sort a napelem panel hátoldalán található ON/OFF gombbal. A fényhatások a napelem panel hátulján található zöld gombbal vagy a távirányítóval választhatók ki.

A távirányító gomb funkcióinak leírása:

- 1) Kapszolja be a gombot
- 2) Kapszolja ki a KI gombot
- 3) időzítő kapcsoló OFF gomb
- 4) gomb 6 órás bekapcsolási és 18 órás kikapcsolási módhoz
- 5) gomb 8 órás be- és 16 órás kikapcsoláshoz
- 6-16) gomb az RGB és fehér fényeffektusok kombinációinak kiválasztásához
- 17-18) gombok a fényerő csökkentéséhez és növeléséhez.

A környezet tisztántartása:

1. Kérjük, hogy az összes csomagolészközt külön kell elhelyezni a megfelelő megfelelő tartályokba.
2. Mielőtt a készüléket eltávolítaná, vegye fel a kapcsolatot az eladóval / importőrrel vagy forduljon a helyi környezetvédelmi szervezetek irányelveihez.

CZ Solární LED řetěz pro venkovní osvětlení

Bezpečnostní instrukce

1. Montáž a připojení musí provést kvalifikovaný elektrikář.
2. Záruka na výrobek zaniká, pokud se pokusíte výrobek rozobrat nebo opravit svépomocí!

Prezentace

Solární LED osvětlovací struny FIESTA SOLAR LED dokážou proměnit jakoukoli zahradu, terasu nebo terasu v krásný a útulný prostor pro večeri, odpočinek nebo zábavu. 10 solárních LED lamp řetězce je napájených z baterie, kterou lze nabíjet buď ze solárního panelu, nebo z USB portu na něm. Pracovní režim lze zvolit buď tlačítkem na zadní straně solárního panelu nebo dálkovým ovladačem a dokáže vytvořit jedinečný pocit, který si můžete užít každý vhodný večer.

Instalace

1. Solární LED osvětlovací řetězec může být instalován zavěšením každé lampy za háček na vodičím drátu nebo připravením ke konstrukční podpoře pomocí šroubových háčků.

2. Umístěte solární panel tak, aby na něj dopadalo co nejvíce slunečního světla po co nejdelší dobu během dne.

DŮLEŽITÉ: Ujistěte se, že je provázek připojen k baterii solárního panelu a vodotěsné spojení je zajištěno!

3. Zapněte solární LED řetězec tlačítkem ON/OFF na zadní straně solárního panelu. Světelné efekty lze volit zeleným tlačítkem na zadní straně solárního panelu nebo dálkovým ovladačem.

Popis funkcí tlačítek dálkového ovladače:

- 1) tlačítko ON
- 2) tlačítko OFF
- 3) tlačítko vypnutí časovače

4) tlačítko pro režim 6h zapnuto a 18h vypnuto

5) tlačítko pro režim 8h zapnuto a 16h vypnuto

6-16) tlačítko pro výběr kombinací RGB a bílých světelných efektů

17-18) tlačítko pro snížení a zvýšení jasu.

Udržování čistoty prostředí:

1. Veškeré obalové prvky zlikvidujte odděleně do příslušných nádob.

2. Před likvidací přípravku vyřadte z provozu, kontaktujte prodejce / dovezce nebo se obraťte na pokyny vašich místních organizací na ochranu životního prostředí.

SL

Solarni LED niz za zunanjo razsvetljavo

Varnostna navodila

1. Montažo in priključitev mora opraviti usposobljen električar.
2. Garancija izdelka velja, če izdelka ne boste razstavili ali popravili same!

Predstavitve

Solarni LED svetlobni nizi FIESTA SOLAR LED lahko vsak vrt, dvorišče ali teraso spremenijo v prijeten in prijeten prostor za večerjo, sprostitve ali zabavo. 10 solarnih LED svetilk v nizu se napaja iz baterije, ki jo je mogoče polniti iz solarne plošče ali prek USB priključka na njej. Način dela lahko izberete z gumbom na hrbtni strani solarne plošče ali z daljinskim upravljalnikom in lahko ustvarite edinstven občutek, v katerem lahko uživate vsak primeren večer.

Namestitve

1. Solarni LED svetlobni niz lahko namestite tako, da vsako svetilko obesite za kavelj na vodilno žico ali jo pritrdite na strukturo oporo z vijaki/niimi kavlji.

2. Solarni kolektor postavite tako, da dobi čim več sončne svetlobe čim dlje čez dan.

POMEMBNO: Prepričajte se, da je vrvica povezana z baterijo solarne plošče, vodoodporna povezava je zavarovana!

3. Vključite solarni LED niz z gumbom ON/OFF na hrbtni strani solarnega panela. Svetlobne učinke lahko izbirate z zelenim gumbom na hrbtni strani solarnega panela ali z daljinskim upravljalnikom.

Opis funkcij gumba daljinskega upravljalnika:

- 1) gumb za vklop
- 2) gumb za IZKLOP
- 3) gumb za izklop časovnika
- 4) gumb za 6h vklopljen in 18h izklopljen način
- 5) gumb za 8h vklopljen in 16h izklopljen način
- 6-16) gumb za izbiro kombinacij RGB in belih svetlobnih učinkov
- 17-18) gumbi za zmanjšanje in povečanje svetlosti.

Ohranjanje okolja čisto:

1. Vse embalažne elemente ločeno odložite v ustrezne ustrezne vsebnike.
2. Preden odstranite napravo, ki je bila izvezta iz obratovanja, se obrnite na prodajalca / uvoznika ali se obrnite na smernice vaših lokalnih organizacij za varstvo okolja.

SK

Solární LED řetězec pre vonkajšie osvetlenie

Bezpečnostné inštrukcie

1. Montáž a pripojenie musí vykonať kvalifikovaný elektrikár.
2. Záruka na výrobok zaniká, ak sa pokúsite výrobok rozobrať alebo opraviť svojpomocne!

Predstavenie

Solárne LED osvetľovacie struny FIESTA SOLAR LED dokážu premeniť každú záhradu, terasu alebo terasu na krásne a útulné miesto na večeru, relax alebo zábavu. 10 solárných LED lúčov řetězce je napájaných z batérie, ktorú je možné nabíjať buď zo solárneho panela alebo z USB portu na ňom. Pracovný režim je možné zvoliť buď tlačidlom na zadnej strane solárneho panela, alebo diaľkovým ovládačom a vytvorí tak jedinečný pocit, ktorý si môžete užít každý vhodný večer.

Instalácia

1. Solárna LED osvetľovacia žnúra môže byť inštalovaná zaviesaním každej lampy za jej háčik na vodiaci drôt alebo pripavením ku konštrukčnej podpere pomocou skrutkových háčikov.

2. Umiestnite solárny panel tak, aby naň počas dňa čo najdlhšie dopadalo čo najviac slnečného svetla.

DŮLEŽITÉ: Ujistěte sa, že šňůra je připojená k baterii solárního panelu, či je vodotěsné spojení zabezpečeno!

3. Zapněte solární LED řetězec tlačítkem ON/OFF na zadnej strane solárního panelu. Světelné efekty je možné zvolit zeleným tlačítkem na zadnej strane solárního panelu alebo diaľkovým ovládačom.

Popis funkcí tlačídel diaľkového ovládača:

- 1) tlačidlo zapnutia
- 2) tlačidlo OFF
- 3) tlačidlo časovača vypnutia
- 4) tlačidlo pre režim zapnutia 6 hodín a 18 hodín vypnutia
- 5) tlačidlo pre režim zapnutia 8 hodín a 16 hodín vypnutia
- 6-16) tlačidlo pre výber kombinácií RGB a bielych svetelných efektov
- 17-18) tlačidlá na zníženie a zvýšenie jasu.

Udržovanie životného prostredia čistého:

1. Všetky obalové prvky zlikvidujte samostatne v príslušných nádobách s materiálom.

2. Pred likvidáciou prístroja z prevádzky kontaktujte predajcu / dovezcu alebo sa obráťte na pokyny miestnych organizácií na ochranu životného prostredia.

RU

Солнечная светодиодная лента для наружного освещения

Инструкции по технике безопасности

1. Монтаж и подключение должен выполнять квалифицированный электрик.

2. Гарантию на изделие теряет силу, если вы попытаетесь разобрать или отремонтировать изделие самостоятельно!

Презентация

Солнечные светодиодные осветительные ленты FIESTA SOLAR LED могут превратить любой сад, патио или террасу в прекрасное и уютное место для ужина, отдыха или развлечения. 10 солнечных светодиодных ламп линейки питаются от аккумулятора, который можно заряжать либо от солнечной панели, либо от USB-порта на ней. Режим работы можно выбрать либо кнопкой на задней панели солнечной панели, либо с помощью пульта дистанционного управления, и это создаст неповторимое ощущение, которым вы сможете наслаждаться в любой подходящий вечер.

Монтаж

1. Солнечную светодиодную осветительную цепочку можно установить, подвешивая каждую лампу за крюк на направляющем проводе или прикрепляя ее к структурной опоре с помощью винтовых крючков.
2. Расположите солнечную панель таким образом, чтобы на нее попадало как можно больше солнечного света в течение как можно более длительного времени в течение дня.

ВАЖНО: Убедитесь, что шнур подключен к аккумулятору солнечной панели, водонепроницаемое соединение надежно!

3. Включите солнечную светодиодную ленту с помощью кнопки ВКЛ/ВЫКЛ на задней стороне солнечной панели. Световые эффекты можно выбрать с помощью зеленой кнопки на задней стороне солнечной панели или с помощью пульта дистанционного управления.

Описание функций кнопок пульта дистанционного управления:

- 1) кнопка включения
- 2) кнопка выключения
- 3) кнопка выключения таймера
- 4) кнопка включения режима на 6 часов и выключения на 18 часов.
- 5) кнопка включения режима на 8 часов и выключения на 16 часов.
- 6-16) кнопка выбора комбинаций RGB и белых световых эффектов
- 17-18) кнопки уменьшения и увеличения яркости.

Сохранение окружающей среды:

1. Утилизируйте все элементы упаковки отдельно в соответствующие соответствующие контейнеры для материалов.

2. Перед удалением прибора, снятого с эксплуатации, обратитесь к продавцу / импортеру или обратитесь к рекомендациям ваших местных организаций по защите окружающей среды.

GR

Ηλιακή σειρά LED για φωτισμό εξωτερικού χώρου

Οδηγίες ασφαλείας

1. Η τοποθέτηση και η σύνδεση πρέπει να γίνονται από εξειδικευμένο ηλεκτρολόγο.
2. Η εγγύηση του προϊόντος λήγει, εάν προσπαθήσετε να απουσανμολογήσετε ή να επισκευάσετε μόνοι σας το προϊόν!

Παρουσίαση

Οι ηλιακές χορδές φωτισμού LED FIESTA SOLAR LED μπορούν να μεταμορφώσουν κάθε κήπο, αίθριο ή βεράντα σε υπέροχο και άνετο χώρο για δείπνο, χαλάρωση ή διασκέδαση. Οι 10 ηλιακές λάμπες LED της χορδής παρέχονται από μια μπαταρία που μπορεί να φορτιστεί είτε από τον ηλιακό πίνακα είτε από τη θύρα USB σε αυτό. Ο τρόπος λειτουργίας μπορεί να επιλεγεί είτε από το κουμπί στο πίσω μέρος του ηλιακού πάνελ είτε από το τηλεχειριστήριο και μπορεί να δημιουργήσει μοναδική αίσθηση που μπορείτε να απολαύσετε κάθε κατάλληλο βράδυ.

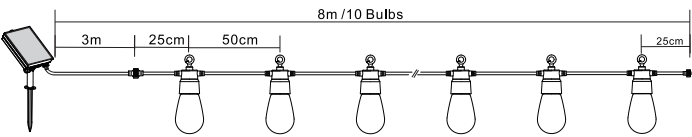
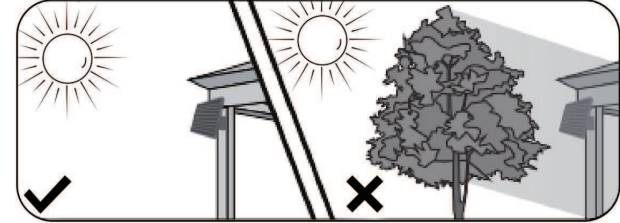
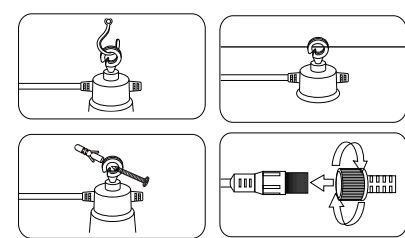
Εγκατάσταση

1. Η ηλιακή χορδή φωτισμού LED θα μπορούσε να εγκατασταθεί κρεμώντας κάθε λάμπα από τον γάντζο του σε ένα σύρμα οδήγησης ή στερεώνοντάς την σε ένα δομικό στήριγμα με βιδωτά άγκιστρα.

2. Τοποθετήστε το ηλιακό πάνελ με τέτοιο τρόπο ώστε να λαμβάνει όσο το δυνατό περισσότερο ηλιακό φως για όσο το δυνατόν μεγαλύτερο χρονικό διάστημα κατά τη διάρκεια της ημέρας.

ΣΗΜΑΝΤΙΚΟ: Βεβαιωθείτε ότι η χορδή είναι συνδεδεμένη με την μπαταρία του ηλιακού πάνελ ότι η αδιάβροχη σύνδεση είναι ασφαλισμένη!

3. Ενεργοποιήστε τη σειρά ηλιακών LED με το κουμπί ON/OFF στην πίσω πλευρά του ηλιακού πάνελ. Τα εφέ φωτισμού μπορούν να επιλεγούν από το πράσινο κουμπί στην πίσω πλευρά του ηλιακού πάνελ ή από το τηλεχειριστήριο.



Order code	Item Reference	Barcode
VIV004992	FIESTA SOLAR LED RGBW IP44	3800234853857

Περιγραφή των λειτουργιών του κουμπιού

Τηλεχειριστήριο:

- 1) κουμπί ενεργοποίησης
- 2) κουμπί απενεργοποίησης
- 3) κουμπί OFF διακόπτη χρονοδιακόπτη
- 4) κουμπί για λειτουργία ενεργοποίησης 6 ωρών και απενεργοποίησης 18 ωρών
- 5) κουμπί για λειτουργία ενεργοποίησης 8 ωρών και απενεργοποίησης 16 ωρών
- 6-16) κουμπί για επιλογή συνδυασμών εφέ RGB και λευκού φωτισμού
- 17-18) κουμπί για μείωση και αύξηση της φωτεινότητας.

Κρατώντας το περιβάλλον καθαρό:

1. Τοποθετήστε όλα τα στοιχεία συσκευασίας ξεχωριστά στους κατάλληλους περιέκτες αντίστοιχων υλικών.
2. Πριν από τη διάθεση του εξαρτήματος που έχει τεθεί εις καύση, επικοινωνήστε με τον πωλητή / εισαγωγέα ή ανατρέξτε στις οδηγίες των τοπικών σας οργανισμών προστασίας του περιβάλλοντος.

ALB

Varg diellor LED për ndriçimin e jashtëm

Udhëzimet e sigurisë

1. Montimi dhe lidhja duhet të kryhet nga një elektrikist i kualifikuar.

2. Garancia e produktit skadon nëse përqipeni ta çmontoni ose riparoni vetë produktin!

Prezantim

Vargjet e ndriçimit LED diellor FIESTA SOLAR LED mund të transformojnë çdo kopsht, oborr apo terracë në një hapësi më këndshme dhe komode për darkë, relaxim ose argëtim. 10 llambat diellore LED të vargut furnizohen nga një bateri që mund të karkohet ose nga paneli diellor ose nga porta USB në të. Modaliteti i punës mund të zgjidhet ose nga butoni në pjesën e pasme të panelit diellor ose nga

telekomanda dhe mund të krijohet një ndjenjë unike që mund të shijoni çdo mbrëmje të përshatshme.

Instalimi

1. Vargu diellor i ndriçimit LED mund të instalohet duke e varur çdo llambë nga grepi i saj në një tel udhëzues ose duke e bashkuar atë në një mbështetje strukturore me grepa me vida.

2. Poziciononi panelin diellor në mënyrë të tillë që të marrë sa më shumë rrezet e diellit të jetë e mundur për një kohë sa më të gjatë gjatë ditës.

E RENDËSISHME: Sigurohuni që vargu të jetë i lidhur me baterinë e panelit diellor që lidhja e papërkshueshme nga uji është e siguruar!

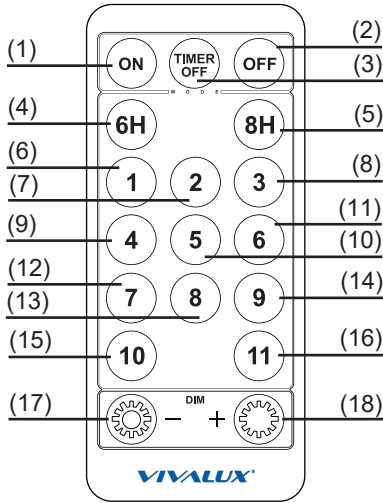
3. Ndizeni vargun LED diellor me butonin ON/OFF në anën e pasme të panelit diellor. Efektet e ndriçimit mund të zgjidhen nga butoni jeshil në anën e pasme të panelit diellor ose nga telekomanda.

Përshkrimi i funksioneve të butonit të telekomandës:

- 1) butoni i ndezjes
- 2) butoni FIK
- 3) Butoni i fikjes së kohëmatësit
- 4) butoni për modalitetin e ndezjes dhe 18 orësh për 6 orë
- 5) butoni për modalitetin e ndezjes dhe 16 orësh për 8 orë
- 6-16) butoni për zgjedhjen e kombinimeve të efekteve të ndriçimit RGB dhe të bardhë
- 17-18) butoni për uljen dhe rritjen e ndriçimit.

Mbajtja e mjedisit të pastër:

1. Ju lutemi shpërndani të gjitha pjesët e paketimit veç e veç në kontejnerët përkatës të materialit përkatës.
2. Para se të vendosni pajisjen e marrë jashtë funksionit, kontaktoni shitësin / importuesin ose referojuni udhëzimeve të organizatave tuaja lokale të mbrojtjes së mjedisit.



Благодарим Ви, че избрахте продукт VIVALUX.
Thank you for choosing a VIVALUX product.
Vielen Dank für die Wahl eines VIVALUX Product.
Merci d'avoir choisi le produit VIVALUX.
Grazie per aver scelto un prodotto VIVALUX.
Gracias por elegir un producto VIVALUX.
Ви благодариме за изборот VIVALUX производ.
Hvala na odabiru proizvoda VIVALUX.
Xvala na izboru VIVALUX proizvoda.
Vä mulțumim pentru alegerea produselor VIVALUX.
Köszönjük, hogy egy VIVALUX termék.
Děkujeme, že jste si vybrali produkt VIVALUX.
Hvala, ker ste izbrali izdelek VIVALUX.
Đakujeme, že ste si vybrali produkt VIVALUX.
Спасибо, что выбрали VIVALUX продукта.
Faleiminderit për zgjedhjen e një produkt VIVALUX.
Σας ευχαριστούμε για την επιλογή VIVALUX προϊόν.

Viva Ltd.
27A Savenko shose Str.
8800 Siliven BULGARIA

