

Декоративно осветително тяло

Инструкция за безопасност

- Монтажът и свързването към електрическата мрежа трябва да се извърши от правоспособен електротехник.
- Задължително изключете захранващото напрежение преди монтаж, демонтаж, свързване или обслужване!
- Уверете се, че избраната повърхност, върху която ще се монтира тялото е суха и стабилна.

Монтаж

- Изключете захранването.
- Фиксирайте монтажната планка към тавана с дюбели.
- Свържете тялото към електрическата инсталация посредством тройна клема. Обърнете внимание на цвета на проводниците при свързването: син(нула), кафяв или черен(фаза), защита от клас I жълто-зелен (земля).
- Монтирайте осветителното тяло върху планката.
- Инсталирайте подходящи лампи.
- Включете електрозахранването.

Запазване чистотата на околната среда:

- Моля, изхвърляйте елементите на опаковката разделно в контейнерите, предназначени за съответния материал.
- Преди да изхвърлите продукта, се свържете с *вносителя*/ *доставчика* или *следайте* инструкциите на организациите, занимаващи оползотворяване на отпадъците във вашия регион.

Decorative lighting fixture

Safety instructions

- Mounting and connecting to the electrical circuit must be performed by a qualified electrician.
- It is mandatory to switch off the power prior mounting, dismantling, connection and maintaining!
- Make sure the chosen surface for mounting the fixture is dry and stable.

Mounting

- Switch the power supply off.
- Fix the mounting bracket on the ceiling with dowels.
- Connect the fixture terminal block to the power supply. Pay attention to the color of the wire insulation: blue (neutral), brown or black (live), yellow-green (earth).
- Mount the lighting fixture on the bracket.
- Install suitable lamps.
- Switch the power supply on.

Keeping the environment clean:

- Please dispose all the package elements separately into the appropriate corresponding material containers.
- Before disposing the fixture taken out of operation, contact the seller/ importer or refer to the guidelines of your local environment protection organizations.

Dekorative Leuchte

Sicherheitshinweise

- Die Montage und der Anschluss an den Stromkreis müssen von einem qualifizierten Elektriker vorgenommen werden.
- Vor dem Montieren, Demontieren, Anschließen und Warten ist die Stromversorgung unbedingt auszuschalten!
- Stellen Sie sicher, dass die gewählte Oberfläche für die Befestigung des Geräts trocken und stabil ist.

Montage

- Stromzufuhr abschalten.
- Montagebügel mit Dübeln an der Decke befestigen.
- Leuchtenklemmenblock an Stromzufuhr anschließen.
- Achten Sie auf die Farbe der Aderisolierung: blau (Neutralleiter), braun oder schwarz (Phase), gelbgrün (Erde).
- Leuchte an Halterung montieren.
- Passende Lampen montieren.
- Stromzufuhr einschalten.

Halten Sie die Umwelt sauber:

- Bitte entsorgen Sie alle Verpackungselemente separat in den entsprechenden Materialbehältern.
- Wenden Sie sich an den Verkäufer / Importeur oder an die Richtlinien Ihrer örtlichen Umweltschutzorganisationen, bevor Sie die außer Betrieb genommene Vorrichtung entsorgen.

Luminaire décoratif

Consignes de sécurité

- Le montage et la connexion au circuit électrique doivent être effectués par un électricien qualifié.
- Il est obligatoire de couper l'alimentation avant le montage, le démontage, la connexion et l'entretien!
- Assurez-vous que la surface choisie pour le montage de l'appareil est sèche et stable.

Montage

- Coupez l'alimentation électrique.
- Fixez le support de montage au plafond avec des chevilles.
- Connectez le bornier du luminaire à l'alimentation électrique. Faites attention à la couleur de l'isolation des fils : bleu (neutre), marron ou noir (sous tension), jaune-vert (terre).
- Montez le luminaire sur le support.
- Installez des lampes appropriées.
- Mettez l'appareil sous tension.**Garder l'environnement propre:**

1. Veuillez jeter tous les éléments du colis séparément dans les conteneurs appropriés.

- Avant de mettre l'appareil hors service, contactez le vendeur / importateur ou consultez les directives de votre organisme de protection de l'environnement local.

IT **Apparechio di illuminazione decorativo**
Istruzioni di sicurezza

- Il montaggio e il collegamento al circuito elettrico devono essere eseguiti da un elettricista qualificato.
- È obbligatorio spegnere l'alimentazione prima di montarlo, smontarlo, collegarlo e mantenerlo!
- Assicurarsi che la superficie scelta per il montaggio del dispositivo sia asciutta e stabile.

Montaggio

- Spegnere l'alimentazione.
- Fissare la staffa di montaggio al soffitto con i tasselli.
- Collegare la morsetteria dell'apparechio all'alimentazione. Prestare attenzione al colore dell'isolamento del filo: blu (neutro), marrone o nero (sotto tensione), giallo-verde (terra).
- Montare l'apparechio di illuminazione sulla staffa.
- Installare lampade adatte.
- Accendere l'alimentazione.

Mantenere l'ambiente pulito:

- Si prega di smaltire tutti gli elementi del pacco separatamente negli appositi contenitori di materiale corrispondenti.
- Prima di smaltire l'apparechiatura dismessa, contattare il venditore / importatore o fare riferimento alle linee guida delle organizzazioni locali per la protezione dell'ambiente.

Accesorio de iluminacion decorativa

Instrucciones de seguridad

- El montaje y la conexión al circuito eléctrico deben ser realizados por un electricista calificado.
- ¡Es obligatorio desconectar la alimentación antes del montaje, desmontaje, conexión y mantenimiento!
- Asegúrese de que la superficie elegida para el montaje del dispositivo esté seca y estable.

Montaje

- Apague la fuente de alimentación.
- Fije el soporte de montaje al techo con tacos.
- Conecte el bloque de terminales del dispositivo a la fuente de alimentación. Preste atención al color del aislamiento del cable: azul (neutro), marrón o negro (vivo), amarillo verdoso (tierra).
- Monte el dispositivo de iluminación en el soporte.
- Instalar lámparas adecuadas.
- Encienda la fuente de alimentación.

Mantener limpio el medio ambiente:

- Deseche todos los elementos del paquete por separado en los contenedores de materiales correspondientes correspondientes.
- Antes de desechar el accesorio que se sacó de servicio, póngase en contacto con el vendedor / importador o consulte las directrices de sus organizaciones locales de protección del medio ambiente.

Декоративен уред за осветлување

Безбедносни инструкции

- Инсталирањето и поврзувањето со електричната мрежа мора да биде извршено од квалификуван електричар.

2. Секогаш исклучете го напојувањето пред да го инсталирате, расклопите, поврзете или сервисирате!

3. Осигурајте се дека избраната површина на која е монтиран телото е сува и стабилна.

Инсталација

- Исклучете го напојувањето.
- Прицврстете го држачот за монтирање на таванот со клипови.
- Поврзете го приклучниот блок на прицврстувачот со напојувањето. Обрнете внимание на бојата на изолацијата на жицата: сина (неутрална), кафеава или црна (во живо), жолто-зелена (земја).
- Монтирајте го осветлувањето на држачот.
- Инсталирајте соодветни светилки.
- Вклучете го напојувањето.

Одржување на чистотата на животната средина:

- Во молиме да ги отстраните пакните елементи одделно во садовите наменети за соодветниот материјал.
- Пред да го отстраните производот, контактирајте со увозникот / добавувачот или следете ги упатствата на организациите за наплата на отпад во вашиот регион.

Dekorativno rasvjetno tijelo

Sigurnosne upute

- Montažu i spajanje na strujni krug mora obaviti kvalificirani električar.
- Obavezno isključite struju prije montaže, demontaže, spajanja i održavanja!
- Provjerite je li odabrana površina za montažu učvršćena suha i stabilna.

Montiranje

- Spojite terminalni blok učvršćenja na napajanje. Obratite pozornost na boju izolacije žice: plava (neutralna), smeđa ili crna (pod naponom), žuto-zelena (uzemljenje).
- Montirajte rasvjetno tijelo na nosač.
- Ugradite odgovarajuće svjetiljke.
- Uključite napajanje.

Čuvanje okoliša čisto:

- Molimo sve dijelove paketa zbrinite odvojeno u odgovarajuće odgovarajuće spremnike.
- Prije odlaganja montiranog aparata, obratite se prodavatelju / uvozniku ili se obratite smjericama lokalnih organizacija za zaštitu okoliša.

Декоративна расвета

Безбедносна упутства

- Инсталацију и прикључење на мрежу мора извршити квалификовани електричар.
- Увек ископчајте напajaње прије инсталирања, демонтаже, повезивања или сервисирања!
- Уверите се да је изабрана површина на којој је тело монтирано суво и стабилно.

Инсталација

- Искључите напajaње.
- Прицврстите држач за монтажу на плафон помоћу тилпи.
- Прикључите терминaлни блок уређаја на напajaње. Обратите пажњу на боју изолације жице: плава (неутрална), смеђа или црна (жива), жуто-зелена (земља).
- Монтирајте расветно тело на држач.
- Инсталирајте одговарајуће лампе.
- Укључите напajaње.

Одржување еколошке чистоте:

- Молимо да одвојите пакирне елементе одвојено у контејнере намењене за одговарајући материјал.
- Пре него што одложите производа, обратите се увозника / добављача или пратите упутства на организација које се баве опоравак отпада у вашем подручју.

Corp de iluminat decorativ

Instructiuni de siguranta

- Montarea și conectarea la circuitul electric trebuie efectuate de către un electrician calificat.

2. Este obligatorie oprirea alimentării înainte de montare, demontare, conectare și întreținere!

3. Asigurați-vă că suprafața aleasă pentru montarea dispozitivului de fixare este uscată și stabilă.

Montare

- Opriți alimentarea cu energie.
- Fixați suportul de montare pe tavan cu dibluri.
- Conectați blocul de borne al dispozitivului de fixare la sursa de alimentare. Acordați atenție culorii izolației firului: albastru (neutru), maro sau negru (viu), galben-verde (pământ).
- Montați corpul de iluminat pe suport.
- Instalați lămpi adecvate.
- Porniți sursa de alimentare.

Păstrarea mediului curat:

1. Vă rugăm să eliminați toate elementele de ambalaj separat în recipientele corespunzătoare corespunzătoare.

2. Înainte de a distruge dispozitivul șocs din uz, contactați vânzătorul / importatorul sau consultați liniile directoare ale organizațiilor locale de protecție a mediului.

Dekorativ világítótész

Biztonsági utasítások

- Az elektromos áramkör felszerelését és csatlakoztatását szakképzett villanyszerelő végezheti.
- A tápfeszültséget előzetesen fel kell szelerni, leszerelni, csatlakoztatni és karbantartani!
- Győződjön meg róla, hogy a választott felület a szerelvény rögzítéséhez száraz és stabil.

Beépítés

- Kapcsolja ki az áramellátást.
- Rögzítse a tartókonzolt a mennyezetre dübelekkel.
- Csatlakoztassa a lámpatest sorkapcsát a tápegységhez. Ügyeljen a vezeték szigetelésének színére: kék (semleges), barna vagy fekete (élő), sárga-zöld (föld).
- Szerelje fel a világítótestet a konzolra.
- Szereljen be megfelelő lámpákat.
- Kapcsolja be az áramellátást.

A környezet tisztántartása:

- Kérjük, hogy az összes csomagolészközt külön kell elhelyezni a megfelelő tartályokba.
- Mielőtt a készüléket eltávolítaná, vegye fel a kapcsolatot az eladóval / importőrrel vagy forduljon a helyi környezetvédelmi szervezetek irányelveihez.

Dekorativní svítidlo

Bezpečnostní instrukce

- Montáž a připojení k elektrickému okruhu musí provádět kvalifikovaný elektrikář.
- Před instalací, demontáží, připojením a údržbou je nutné vypnout napájení!
- Ujistěte se, že zvolená plocha pro upevnění svítidla je suchá a stabilní.

Montáž

- Vypněte napájení.
- Upevněte montážní držák na strop pomocí hmoždinek.
- Připojte svorkovnicu přípravku ke zdroji napájení. Věnujte pozornost barvě izolace vodičů: modrá (neutrální), hnědá nebo černá (živá), žlutozelená (zem).
- Namontujte svítidlo na držák.
- Nainstalujte vhodné lampy.
- Zapněte napájení.

Udržování čistoty prostředí:

- Veškeré obalové prvky zlikvidujte odděleně do příslušných nádob.
- Před likvidací přípravku vyřaďte z provozu, kontaktujte prodejce / dovozce nebo se obraťte na pokyny vašich místních organizací na ochranu životního prostředí.

Dekorativna svetilka

Varnostna navodila

- Montažo in priključitev na električno vezje mora opraviti usposobljen električar.
- Pred montažo, demontažo, priključitvijo in vzdrževanjem obvezno izklopite napajanje!
- Prepričajte se, da je izbrana površina za pritrditev naprave suha in stabilna.

Montaža

- Izklopite napajanje.
- Montažni nosilec pritrdite na strop z mozniki.
- Priključite priključni blok napeljeva na napajanje. Bodite pozorni na barvo izolacije žice: modra (nevtralna), rjava ali črna (pod napetostjo), rumeno-zelena (zemlja).
- Namestite svetilko na nosilec.
- Namestite ustrezne svetilke.
- Vklopite napajanje.

Ohranjanje okolja čisto:

- Vse embalažne elemente ločeno odložite v ustrezne ustrezne vsebnike.
- Preden odstranite napravo, ki je bila izvezta iz obratovanja, se obrnite na prodajalca / uvoznika ali se obrnite na smernice vaših lokalnih organizacij za varstvo okolja.

Dekorative svetidlo

Bezpečnostné inštrukcie

- Montáž a pripojenie k elektrickému okruhu musí vykonávať kvalifikovaný električár.
- Pred montážou, demontážou, pripojením a údržbou je nutné vypnúť napájanie!
- Uistite sa, že zvolený povrch pre montáž sú suchý a stabilný.
- Vypnite napájanie.
- Upevnite montážnu konzolu na strop pomocou hmoždíniek.
- Pripojte svorkovnicu zariadenia k zdroju napájania. Dávajte pozor na farbu izolácie drôtu: modrá (neutrálna), hnedá alebo čierna (živá), žltozelená (zem).
- Namontujte osvetľovacie teleso na držiak.
- Nainštalujte vhodné žiarovky.
- Zapnite napájanie.

Udrživanie životného prostredia čistá:

- Všetky obalové prvky zlikvidujte samostatne v príslušných nádobách s materiálom.
- Pred likvidáciou prístroja z prevádzky kontaktujte predajcu / dovozcu alebo sa obráťte na pokyny miestnych organizácií na ochranu životného prostredia.

Декоративный светильник

Инструкции по технике безопасности

- Монтаж и подключение к электрической цепи должен выполняться квалифицированным электриком.
- Обязательно отключать питание перед монтажом, демонтажом, подключением и обслуживанием!
- Убедитесь, что выбранная поверхность для крепления прибора сухая и стабильная.

Монтаж

- Выключите питание.
- Закрепите монтажный кронштейн на потолке дюбелями.
- Подключите клеммную колодку прибора к источнику питания. Обратите внимание на цвет изоляции провода: синий (нейтраль), коричневый или черный (под напряжением), желто-зеленый (земля).
- Установите светильник на кронштейн.

5. Установите подводящие лампы.

6. Включите питание.

Сокращение окружающей среды:

- Утилизируйте все элементы упаковки отдельно в соответствующие соответствующие контейнеры для материалов.
- Перед удалением прибора, снятого с эксплуатации, обратитесь к продавцу / импортеру или обратитесь к рекомендациям ваших местных организаций по защите окружающей среды.

Διακοσμητικό φωτιστικό

Οδηγίες ασφαλείας

- Η συναρμολόγηση και η σύνδεση στο ηλεκτρικό κύκλωμα πρέπει να γίνεται από εξειδικευμένο ηλεκτρολόγο.
- Είναι απαραίτητο να απενεργοποιήσετε την τροφοδοσία πριν την τοποθέτηση, την αποσυναρμολόγηση, τη σύνδεση και τη συντήρηση!
- Βεβαιωθείτε ότι η επιλεγμένη επιφάνεια για τη στερέωσή του εξαρτήματος είναι στεγνή και σταθερή.

Βάση

- Προσέχετε την παροχή ρεύματος.
- Στερεώστε το στίρηνια στερέωσης στην οροφή με πείρους.
- Συνδέστε το μπλοκ ακροδεκτών του εξαρτήματος στο τροφοδοτικό. Δώστε προσοχή στο χρώμα της μόνωσης του σύρματος: μπλε (ουδέτερο), καφέ ή μαύρο (ζωντανό), κτριπυρασιόνο (γη).
- Τοποθετήστε το φωτιστικό στο στίρηνια.
- Πριν από τη διάθεση του εξαρτήματος που έχει θεθεί εκτός λειτουργίας, επικοινωνήστε με τον πωλητή / εισαγωγέα ή ανατρέξτε στις οδηγίες των τοπικών σας οργανισμών προστασίας του περιβάλλοντος.

Κρατιόντας το περιβάλλον καθαρό:

- Τοποθετήστε όλα τα στοιχεία συσκευασίας ξεχωριστά στους κατάλληλους περιέκτες αντίστοιχων υλικών.
- Πριν από τη διάθεση του εξαρτήματος που έχει θεθεί εκτός λειτουργίας, επικοινωνήστε με τον πωλητή / εισαγωγέα ή ανατρέξτε στις οδηγίες των τοπικών σας οργανισμών προστασίας του περιβάλλοντος.

Pajisje ndrëqimi dekorative

Udhëzimet e sigurisë

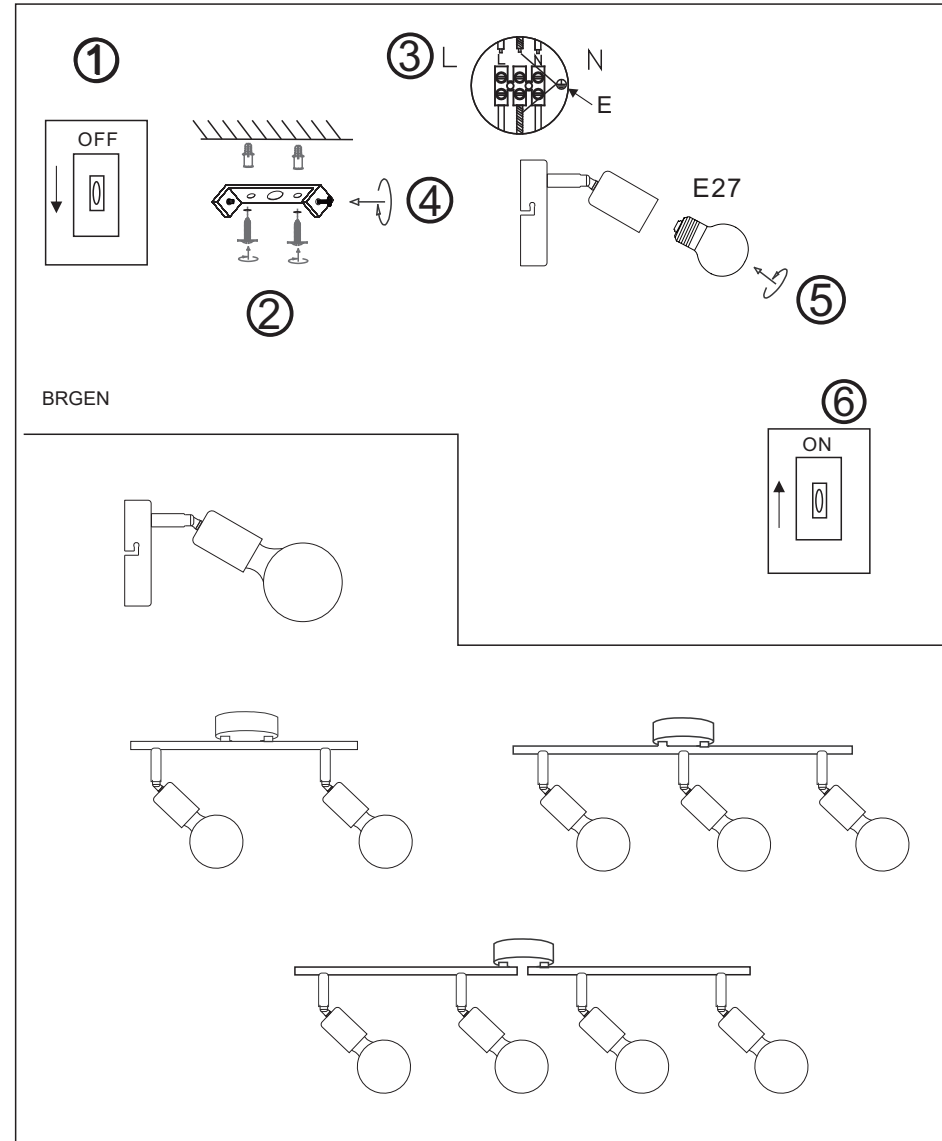
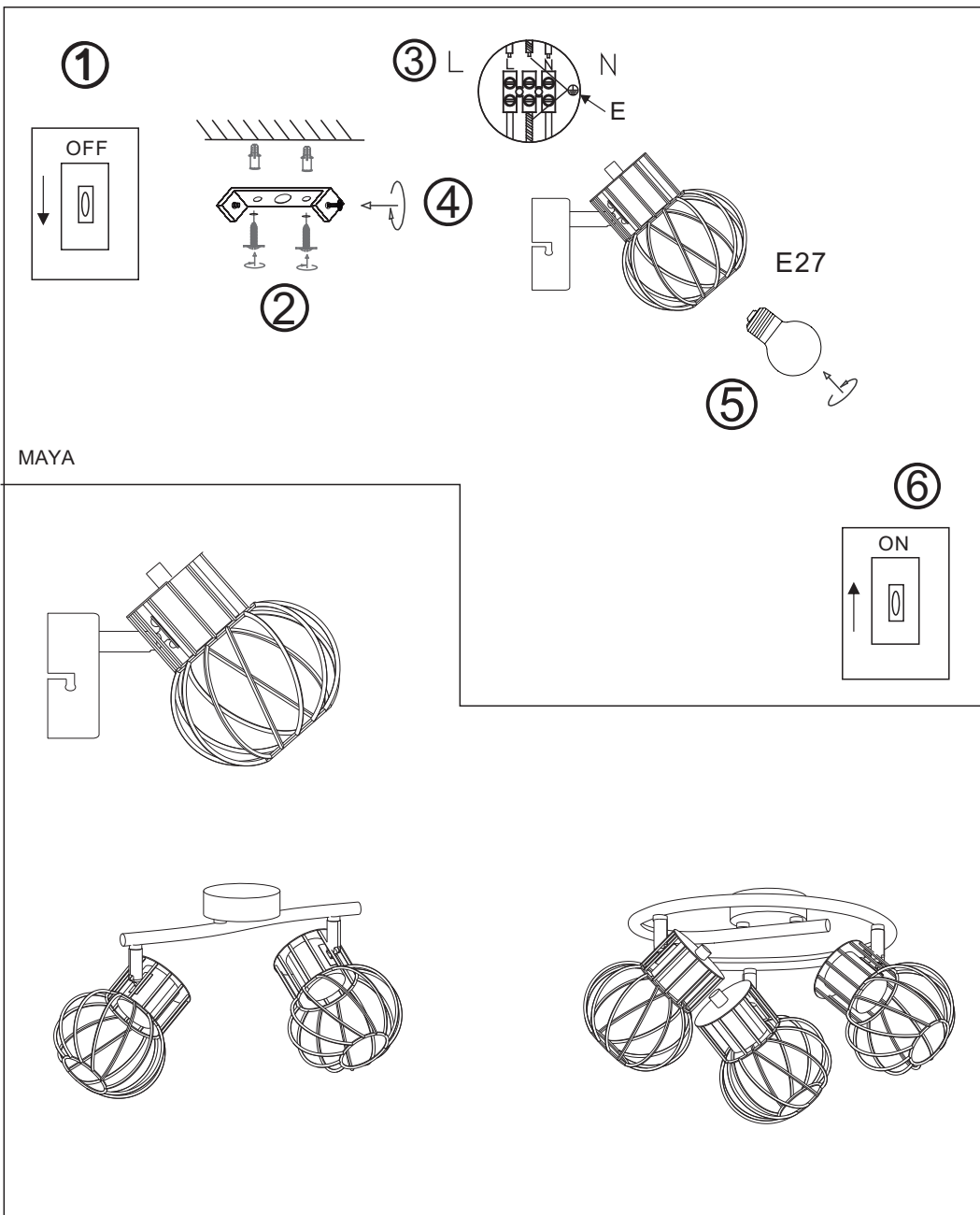
- Montimi dhe lidhja me qark elektrik duhet të kryhet nga një elektrikist i kualifikuar.
- Është e detyrueshme të fikni fuqinë para montimit, smontimit, lidhjes dhe mirëmbajtjes!
- Sigurohuni që sipërfaqja e zgjedhur për montimin e pajisjes është e thatë dhe e qëndrueshme.

Rritje

- Fikni furnizimin me energji elektrike.
- Fiksioni kllapat e montimit në tavan me dowels.
- Lidhni bllokun e terminalit të pajisjes me furnizimin me energji elektrike. Kushtojini vëmendje ngjyrës së izolimit të teit: blu (neutrale), kafe ose e zezé (e gjalle), e verdhë-jeshile (tokë).
- Montoni pajisjen e ndrëqimit në kllapa.
- Instaloni llamba të përshatshme.
- Ndizni furnizimin me energji elektrike.

Mbajtja e mjedisit të pastër:

- Ju lutemi shpërndani të gjitha pjesët e paketimit veç e veç në kontejnerët përkatës të materialit përkatës.
- Para se të vendosni pajisjen e marrë jashtë funksionit, kontaktoni shitësin / importuesin ose referojuni udhëzimeve të organizatave tuaja lokale të mbrojtjes së mjedisit.



Благодарим Ви, че избрахте продукт VIVALUX.
 Thank you for choosing a VIVALUX product.
 Vielen Dank für die Wahl eines VIVALUX Product.
 Merci d'avoir choisi le produit VIVALUX.
 Grazie per aver scelto un prodotto VIVALUX.
 Gracias por elegir un producto VIVALUX.
 Ви благодариме за изборот VIVALUX производ.
 Hvala na odabiru proizvoda VIVALUX.
 Хвала на избору VIVALUX производ.
 Vă mulțumim pentru alegerea produselor VIVALUX.
 Köszönjük, hogy egy VIVALUX termék.
 Děkujeme, že jste si vybrali produkt VIVALUX.
 Hvala, ker ste izbrali izdelek VIVALUX.
 Ďakujeme, že ste si vybrali produkt VIVALUX.
 Спасибо, что выбрали VIVALUX продукта.
 Faleminderit për zgjedhjen e një produkt VIVALUX.
 Σας ευχαριστούμε για την επιλογή VIVALUX προϊόν.

Order code	Item Reference	Barcode
VIV005018	SP769-1R E27 BERGEN	3800234854113
VIV005019	SP770-2L E27 BERGEN	3800234854120
VIV005020	SP771-3L E27 BERGEN	3800234854137
VIV005021	SP772-4L E27 BERGEN	3800234854144
VIV005030	SP777-1R E14 MAYA	3800234854236
VIV005031	SP778-2L E14 MAYA	3800234854243
VIV005032	SP779-3R E14 MAYA	3800234854250

Viva Ltd.
 27A Banskò shose Str.
 8800 Sliven BULGARIA

VIVALUX
 LED lighting