

## ДЕКОРАТИВНО LED ОСВЕТЕЛИТНО ТЯЛО

### Инструкция за безопасност

1. Монтажът и съзрването към електрическата мрежа трябва да се извърши от правоспособен електротехник!

2. Задължително изключете захранващото напрежение преди монтаж, демонтаж, съвръзване или обслужване!

3. Гаранцията на продукта изтича, ако съвременночно ремонтирате продукта!

### Представяне

Декоративните LED осветителни тела с марка VIVALUX са изискано решение за осветление в еднофамилни долове, административни и офисни сгради, търговски помещения, хотелиски стаи. Сериите са наистина сполучлива комбинация от изчистен дизайн, класически цветове и висококачествени светодиодни източници.

Преди да започнете работа, моля внимателно прочетете настоящото уптване за употреба и спазвайте посочените инструкции за безопасност.

### Монтаж

A. Изключете захранването и се уверете, че мрежовото напрежение отговаря на това, при което тялото е пригодено да работи.

B1. Фиксирайте монтажната планка към тавана с дюбели.

B2/B3. Свържете светещите части на тялото към основата му.

B4. Свържете тялото към електрическата инсталация посредством клемата.

B5. Монтирайте осветелното тяло върху планката.

C. Включете захранването.

### Запазване чистотата на околната среда:

1. Моля, изхвърляйте елементите на опаковката разделно в контейнерите, предназначени за съответния материал.

2. Преди да изхвърлите продукта, се свържете с вносителя/доставчика или следвайте инструкциите на организациите, занимаващи оползотворяване на отпадъците във вашия регион.

**Отнася се до изделията, означени със символ WEEE (зачертан контейнер за отпадъци):**

1. Означеното WEEE посочва необходимост от разделно събиране на отпадъците от електронно и електрическо оборудване.

2. Така означените продукти не трябва да се изхвърлят в стандартните контейнери заедно с останалите видове отпадъци.

3. Тези продукти могат да се окажат вредни за околната среда и затова изискват специални форми на преработка, възстановяване, рециклиране и неутрализиране

## ДЕКОРАТИВНА LED LIGHTING FIXTURE

### Safety instructions

1. Installation and electrical connection must be done by a qualified electrician!

2. It is mandatory to disconnect power supply before installation, dismantling, connection or service!

3. The product warranty expires, if manually disassemble or repair the product!

### Presentation

The decorative LED lighting fixtures with VIVALUX brand offer sophisticated lighting solution for single-family homes, office and other administrative buildings, commercial premises, hotel rooms. The series are really successful combination of neat design, classic colors and high quality LED sources.

Before starting work, please carefully read this manual and follow these safety instructions.

### Installation

A. Switch off the power supply and make sure the mains voltage complies with the range of the fixture.

B1. Fix the bracket on the ceiling with dowels.

B2/B3. Connect the lighting element to the fixture base.

B4. Connect the fixture terminal block to the power supply.

B5. Mount the lighting fixture on the bracket.

C. Switch on the power supply.

### Keeping the environment clean:

1. Please dispose the packaging components in separate containers for the material.

2. Before disposing of the product, please contact the importer/supplier or follow the instructions of organizations engaged in waste recycling in your area.

**Refers to products bearing the symbol WEEE (waste container crossed):**

1. WEEE designation indicates the need for separate collection of waste electrical and electronic equipment.

2. This marked products should not be disposed of in standard containers along with other types of waste.

3. These products may be harmful to the environment and therefore require special forms of processing, recovery, recycling and neutralizing.

## ДЕКОРАТИВНА LED-BELEUCHTUNG

### Sicherheitshinweise

1. Installation und der elektrische Anschluss muss von einem Elektrofachmann durchgeführt werden!

2. Es ist zwingend notwendig Stromversorgung vor der Installation, Abbau, Verbindung oder eine Dienstleistung zu trennen!

3. Die Produktanleitung erlischt, wenn von Hand zerlegen oder reparieren!

### Präsentation

Die dekorativen LED-Leuchten der Marke VIVALUX bieten eine anspruchsvolle Beleuchtungslösung für Einfamilienhäuser, Büro- und andere Verwaltungsgebäude, Geschäftsräume und Hotelzimmer. Die Serien sind eine wirklich erfolgreiche Kombination aus ordentlichem Design, klassischen Farben und hochwertigen LED-Quellen.

Vor Beginn der Arbeiten lesen Sie bitte dieses Handbuch sorgfältig durch und befolgen Sie diese Sicherheitshinweise.

### Installation

A. Schalten Sie die Stromversorgung aus und stellen Sie sicher, dass die Netzspannung dem Bereich der Leuchte entspricht.

B1. Befestigen Sie die Halterung mit Dübeln an der Decke.

B2/B3. Verbinden Sie das Beleuchtungselement mit dem Leuchtensockel.

B4. Verbinden Sie die Klemmleiste der Leuchte mit der Stromversorgung.

B5. Montieren Sie die Leuchte an der Halterung.

C. Schalten Sie die Stromversorgung ein.

### Die Umwelt sauber halten:

1. Bitte entsorgen Sie die Verpackungskomponenten in separaten Behältern für das Material.

2. Vor der Entsorgung des Produkts wenden Sie sich bitte an den Importeur / Lieferanten oder die Anweisungen in das Abfallrecycling in Ihrer Nähe tätige Organisationen folgen.

**Bezieht sich auf Produkte mit dem Symbol WEEE (Abfallbehälter gekreuzt):**

1. WEEE Bezeichnung zeigt die Notwendigkeit für die getrennte Sammlung von Abfällen von Elektro- und Elektronikgeräten.

2. Diese gekennzeichneten Produkte sollten nicht zusammen mit anderen Arten von Abfällen in Standard-Containern entsorgt werden.

3. Diese Produkte können für die Umwelt schädlich sein und erfordern daher besondere Formen der Verarbeitung, Verwertung, Recycling und Neutralisieren

## APPAREIL D'ÉCLAIRAGE DÉCORATIF À LED

### Consignes de sécurité

1. Installation et raccordement électrique doivent être effectués par un électricien qualifié!

2. Il est impératif de débrancher l'alimentation avant l'installation, le démontage, la connexion ou le service!

3. La garantie du produit expiré, si démonter ou de réparer le produit manuellement!

### Présentation

Les luminaires décoratifs à LED de la marque VIVALUX offrent une solution d'éclairage sophistiquée pour les maisons individuelles, les bureaux et autres bâtiments administratifs, les locaux commerciaux, les chambres d'hôtel. La série est une combinaison vraiment réussie de design soigné, de couleurs classiques et de sources LED de haute qualité.

Avant de commencer le travail, s'il vous plaît lisez attentivement ce manuel et suivre les consignes de sécurité.

### Maintenir l'environnement propre:

1. S'il vous plaît disposer les composants d'emballage dans des récipients séparés pour le matériau.

2. Avant de disposer du produit, s'il vous plaît contacter l'importateur / fournisseur ou suivre les instructions des organisations engagées dans le recyclage des déchets dans votre région.

**Fait référence aux produits portant le symbole WEEE (conteneur de déchets traversé):**

1. La désignation WEEE indique la nécessité d'une collecte séparée des équipements électriques et électroniques usagés.

2. Les produits Cette marqués ne doivent pas être jetés dans des conteneurs standards ainsi que d'autres types de déchets.

3. Ces produits peuvent être nocifs pour l'environnement et nécessitent donc des formes particulières de traitement, la récupération, le recyclage et la neutralisation.

**APPARECCHIO DECORATIVO DI ILLUMINAZIONE A LED**
**Istruzioni di sicurezza**
1. Installazione e il collegamento elettrico devono essere eseguiti da un elettricista qualificato!
2. E 'obbligatorio scollegare l'alimentazione elettrica prima di installazione, smontaggio, il collegamento o il servizio!
3. La garanzia del prodotto scade, se smontare o riparare il prodotto manualmente!
**Presentazione**
Gli apparecchi di illuminazione a LED decorativi con marchio VIVALUX offrono una sofisticata soluzione di illuminazione per case unifamiliari, uffici e altri edifici amministrativi, locali commerciali, camere d'albergo. Le serie sono una combinazione davvero riuscita di design pulito, colori classici e sorgenti LED di alta qualità.

Prima di iniziare il lavoro, leggere attentamente il presente manuale e seguire le istruzioni di sicurezza.

### Installazione

A. Spegnere l'alimentazione e assicurarsi che la tensione di rete sia compatibile con la portata dell'apparecchio.

B1. Fissare la staffa al soffitto con i tasselli.

B2/B3. Collegare l'elemento illuminante alla base dell'apparecchio.

B4. Collegare la morsettera dell'apparecchio all'alimentazione.

B5. Montare l'apparecchio di illuminazione sulla staffa.

C. Accendere l'alimentazione.

### Mantenere l'ambiente pulito:

1. Si prega di smaltire le componenti di confezionamento in contenitori separati per il materiale.

2. Prima di smaltire il prodotto, contattare l'importatore / fornitore o seguire le istruzioni di organizzazioni impegnate nel riciclaggio dei rifiuti nella vostra zona.

**Si riferisce ai prodotti recanti il simbolo WEEE (contenitore per rifiuti attraversato):**

1. Designazione WEEE indica la necessità per la raccolta differenziata di apparecchiature elettriche ed elettroniche.

2. I prodotti contrassegnati Questo non devono essere smaltiti in contenitori standard insieme ad altri tipi di rifiuti.

3. Questi prodotti possono essere dannosi per l'ambiente e quindi richiedono particolari forme di trattamento, il recupero, il riciclaggio e la neutralizzazione.

## FIJACIÓN DECORATIVA DE ILLUMINACIÓN LED

### Instrucciones de seguridad

1. La instalación y la conexión eléctrica deben ser realizadas por un electricista cualificado!

2. Es obligatorio para desconectar la fuente de alimentación antes de la instalación, desmontaje, conexión o servicio!

3. La garantía del producto expira, si desmontar o reparar el producto manualmente!

### Presentación

Los accesorios de iluminación LED decorativos con la marca VIVALUX ofrecen una solución de iluminación sofisticada para viviendas unifamiliares, oficinas y otros edificios administrativos, locales comerciales, habitaciones de hotel. La serie es una combinación realmente exitosa de diseño limpio, colores clásicos y fuentes LED de alta calidad.

Antes de comenzar el trabajo, lea atentamente este manual y siga estas instrucciones de seguridad.

### Instalación

A. Apague la fuente de alimentación y asegúrese de que el voltaje de la red cumpla con el rango del dispositivo.

B1. Fije el soporte al techo con tacos.

B2/B3. Conecte el elemento de iluminación a la base del dispositivo.

B4. Conecte el bloque de terminales del dispositivo a la fuente de alimentación.

B5. Monte el dispositivo de iluminación en el soporte.

C. Encienda la fuente de alimentación.

**Se refiere a los productos que llevan el símbolo WEEE (contenedor de residuos atravesado):**

1. designación WEEE indica la necesidad de la recogida selectiva de aparatos eléctricos y electrónicos de desecho.

2. Los productos marcados Esto no se deben tirar en los contenedores estándar junto con otros tipos de residuos.

3. Estos productos pueden ser perjudiciales para el medio ambiente y por lo tanto requieren formas especiales de procesamiento, recuperación, reciclado y neutralizante.

**ДЕКОРАТИВНА ФЕКТУРА НА ОСВЕТУВАЊЕ НА LED**
**Безбедносни уптствава**
1. Инсталација и електрична врска мора да биде направено од страна на квалификуван електричар!
2. Тоа е задолжително да се исклучи напојувањето пред инсталација, расклопување, врска или услуга!
3. гаранција на производот, доколку истите рачно да го расклопите или поправка на производот!
**Презентација**
Декоративните лампи за осветлување со LED осветлување со брендот VIVALUX нудат sofisticiranо решение за осветлување за едно семејство, домови и други административни згради, деловни простори, хотелиски соби. Серијата е навистина успешна комбинација на уреден дизајн, класични бои и извори на висококвалитетни LED.
Пред да започнете со работа, ве молиме внимателно прочитајте го ова уптство и да ги следат овие уптствава за безбедност.

### Instalación

A. Isključite го напојувањето и проверете дали напонот е во согласност со onсегот на приклучокот.

B1. Поправете го држачот на таванот со спонџици.

B2/B3. Поврзете го елементот за осветлување со основата на телата.

B4. Поврзете го приклучниот блок на прицврстуваците со напојувањето.

B5. Монтирајте го осветлувањето на држачот.

C. Вклучете го напојувањето.

### Одржување на чиста животна средина:

1. Ве молиме да се ослободи компонентите на пакувањето, во посебни контейнери за материјалот.

2. Пред да го фрлите производот, ве молиме контактирајте возникот / снабдувач или следете ги инструкциите на организациои кои работат во рециклирање на отпадот во вашата област.

**Се однесува на производи со WEEE симболот (сад отпад рачно):**

1. ознака WEEE укажува на потребата за одделно собирање на отпад од електрична и електронска опрема.

2. Оваа означени производи не смеат да се фрлаат во стандардни контейнери, заедно со други видови на отпад.

3. Овие производи можат да бидат штетни за животната средина и затоа бараат посебни форми за обработка, преработка, рециклирање и неутрализирање.

## ДЕКОРАТИВНА СВЕТЈИЛКА ЗА СВЕТОЛО

### Безбедносна уптствава

1. Инсталација и електрично повезивање мора да обави квалификувани електричар!

2. Неопходно је да исклучи напajaње пре инсталације, демонтажа, везе или услуги!

3. Гаранција за производ истиче, ако ручно раставати или поправати производ!

### Презентација

Декоративна LED расвета са брендот VIVALUX нуде sofisticiranо решење за осветлење за породичне куће, пословне и друге административне зграде, пословне просторе, хотелске собе. Серија је заиста успешна комбинација уредног дизајна, класичних боја и висококвалитетних LED иззора.

Пре почетка рада, пажљиво прочитајте ово уптство и придржавате ових безбедносних уптствава.

### Инсталација

A. Исклучите напajaње и уверите се да је напон мреже у складу са onсегом уређаја.

B1. Причврстите носач на плафон помоћу тилпи.

B2/B3. Повезите елемент осветлења са постолем уређаја.

B4. Прикључите терминални блок уређаја на напajaње.

B5. Монтирајте расветно тело на носач.

C. Укључите напajaње.

### Опазим чиста животну средину:

1. Молимо вас, одложите компоненте за паковање у посебним контејнерима за материјал.

2. Пре одлагања производа, обратите се узвозника / добављача или следите уптствава организација које се баве рециклажом отпада у вашем подручју.

**Односи се на производе који носе симбол WEEE (контејнер за смеће укрштени):**

1. ознака WEEE укажује на потребу за одвојено сакупљање отпада електричне и електронске опреме.

2. Овао означени производи но не треба одлагати у стандардних контејнера заедно са другим врстама отпада.

3. Ови производи могу бити штетни по околину и стога захтевају посебне облике прераде, опоравак, рециклажу и неутралисање.

## ДЕКОРАТИВНА SVETILJKA ZA SVIETLO

### Sigurnosne upute

1. Instalacija i priključak struje mora biti učinjeno od strane kvalificiranog električara!

2. Ona je obavezna da isključite napajanje prije ugradnje, demontiranja, veze ili uslugu!

3. jamstvo za proizvod istekne, ako ručno rastavlјati ili popravјati proizvod!

### Prezentacija

Dekoratивna LED rasvjetna tijela marke VIVALUX nude sofisticiranо rješenje rasvјete za obiteljske kuće, urede i druge административне зграде, пословне просторе, хотелске собе. Серија су заиста успешна комбинација уредног дизајна, класичних боја и висококвалитетних LED извора.

Прије почетка рада, молимо пажљиво прочитајте ове упуте и слиједите ове мјере опрема.

### Montaža

A. Isključite napajanje i provjerite је li mrežni napon u skladu s rasponom uređaja.

B1. Pričvrstite nosač na strop tiplama.

B2/B3. Spojite rasvјetni element na bazu svjetilјike.

B4. Spojite terminalni blok učvršćenja на napajanje.

B5. Montirajte rasvјetno tijelo на nosač.

C. Uključite napajanje.

Imajuci okoliš čistim:

1. Molimo raspolagati компоненте за pakiranje u odvoјnim spremnicima за materijal.

2. Prije odlaganja proizvoda, obratite се uzvoznik / dobavlјача ili slijedite upute за organizacije које се баве рециклирањем отпада на svom područју.

**Odnosi се na производе који nose simbol WEEE (spremnik отпада прешао):**

1. WEEE oznaka ukazuje на потребу за odvoјeno prikupljanje отпада електричне i електронике опреме.

2. Ovaj označeni proizvodi не smiju се odlagati u standardnim spremnicima, zajedno s ostalim vrstama отпада.

3. Ovi proizvodi mogu biti štetne за okoliš i stoga zahtjevaju posebne облике obrade, oporabe, рециклиranja i neutraliziraju.

## FIXTURA DE ILLUMINARE A LED-URILOR DECORATIVE

### Instrucțiuni de siguranța

1. Instalarea și conectarea electrică trebuie să fie efectuată de către un electrician calificat!

2. Este obligatoriu să deconectați sursa de alimentare înainte de instalare, demontare, conexiune sau servicii!

3. Garanția produsului expiră, în cazul în care demontați sau să reparați produsul manual!

### Prezentare

Corpurile decorative de iluminat cu brandul VIVALUX oferă o soluție sofisticată de iluminat pentru locuințe unifamiliale, birouri și alte clădiri administrative, spații comerciale, camere de hotel. Seria este o combinație de succes cu design îngrijit, culori clasice și surse LED de înaltă calitate.

Înainte de a începe munca, vă rugăm să citiți cu atenție acest manual și urmați aceste instrucțiuni de siguranță.

### Instalare

A. Opriți sursa de alimentare și asigurați-vă că tensiunea de la rețea este în conformitate cu domeniul de aplicare al aparatului.

B1. Fixați suportul pe tavan cu dibluri.

B2/B3. Conectați elementul de iluminat la baza corpului.

B4. Conectați blocul de borne al dispozitivului de fixare la sursa de alimentare.

B5. Montați corpul de iluminat pe suport.

C. Porniți sursa de alimentare.

### Păstrarea mediului curat:

1. Vă rugăm să eliminați componentele de ambalare în recipiente separate pentru material.

2. Înainte de eliminare a produsului, vă rugăm să contactați importatorul / furnizorul sau urmați instrucțiunile organizațiilor implicate în reciclarea deșeurilor în zona dumneavoastră.

**Se referă la produsele care poartă WEEE simbolul (container de deșeuri încrucișate):**

1. Desemnarea WEEE indică necesitatea de colectare separată a echipamentelor electrice și electronice uzate.

2. Produsele Acest marcate nu trebuie aruncate în containere standard, împreună cu alte tipuri de deșeuri.

3. Aceste produse pot fi dăunătoare pentru mediu și, prin urmare, necesită forme speciale de prelucrare, valorificare, reciclare și neutralizare.

## DEKORATÍV LED-ES VILÁGÍTÁSI KÉSZÜLÉK

### Biztonsági utasítások

1. A szerelés és az izkolások bekötését szakképzett villanyszerelő végezheti!

2. A telepítés, bontás, csatlakoztatás vagy szervizelés előtt kötelezően húzza ki a tápegységet!

3. A termék garanciája lejár, ha kézzel szétszerelik vagy javítják a terméket!

### Bemutatós

A VIVALUX márkájú dekoratív LED-es világítótestek kifinomult világítási megoldást kínálnak családi házakhoz, irodaházakhoz és egyéb adminisztratív épületekhez, keresked

Vzťahujú sa na výroby označené symbolom WEEE (prepravovaný kontajner na odpad):

1. Označenie OEEZ označuje potrebu separovaného zberu odpadu z elektrických a elektronických zariadení.
2. Označené produkty by sa nemali likvidovať v štandardných nádobách spolu s inými druhmi odpadu.
3. Tieto výrobky môžu byť škodlivé pre životné prostredie, a preto vyžadujú osobitné formy spracovania, zhodnocovania, recyklácie a neutralizácie.

## ДЕКОРАТИВНОЕ СВЕТОДИОДНОЕ ОСВЕЩЕНИЕ

### Инструкции по технике безопасности

1. Установка и подключение к электросети должно выполняться квалифицированным электриком!
2. В обязательном порядке отключить электропитание перед установкой, монтажом, подключением или услуги!
3. Гарантия продукта истекла, если вручную разбирать или ремонтировать изделие!

### Презентация

Декоративные светодиодные светильники марки VIVALUX предлагают сложные световые решения для домов на одну семью, офисных и других административных зданий, коммерческих помещений, гостиничных номеров. В серии действительно удачное сочетание аккуратного дизайна, классических цветов и высококачественных светодиодных источников.

Перед началом работы, пожалуйста, внимательно прочитайте данное руководство и инструкции по безопасности.

### Монтаж

- A. Выключите электропитание и убедитесь, что напряжение сети соответствует диапазону прибора.
- B1. Закрепите кронштейн на потолке дюбелями.
- B2/B3. Подсоедините осветительный элемент к основанию светильника.
- B4. Подключите клеммную колодку прибора к источнику питания.
- B5. Установите светильник на кронштейн.
- C. Включите питание.

### Поддержание чистоты окружающей среды:

1. Просьба утилизировать компоненты упаковки в отдельных контейнерах для материала.
2. Перед утилизацией продукта, пожалуйста, свяжитесь с импортера / поставщика или следовать инструкциям организаций, занимающихся утилизацией отходов в вашем районе.

### Относится к продуктам с символом WEEE (контейнер для отходов пересекла):

1. WEEE обозначение указывает на необходимость раздельного сбора отходов электрического и электронного оборудования.

Эти выделенные продукты не должны быть утилизированы в стандартных контейнерах наряду с другими видами отходов.

3. Эти продукты могут быть вредны для окружающей среды и, следовательно, требуют специальных форм обработки, утилизации, переработки и нейтрализации.

## FIXTURA E LENTIMIT T LED LED-UT DEKORATIV

### Udhëzime Siguria

1. Instalimi dhe lidhja elektrike duhet të bëhet nga një elektrikist të kualifikuar!
2. Kjo është e detyrueshme për shërbëtorë furnizimin me energji elektrike para instalimit, montimit, lidhje ose shërbimit!
3. Garancia Produktit skadon, qoftë me dorë zbertheni ose ta riparojë produktin!

### Prezantim

Pajisjet dekoruese në ndriçimit LED me markë VIVALUX ofrojnë zgjidhje të sofistikuar të ndriçimit për shtëpitë me një familje të vetme, zyra dhe ndërtesa të tjera administrative, ambiente tregtare, dhoma hoteliere. Seritë janë një kombinim vërtet i suksesshëm i dizajnit të zoti, ngjyrave klasike dhe burimeve LED me cilësi të lartë.

Përpara fillimit të punës, ju lutemi lexoni me kujdes këtë manual dhe të ndiqni këto udhëzime të sigurisë.

### Instalim

- A. Fikni furnizimin me energji elektrike dhe sigurohuni që voltazhi i rrjetit të përputhet me gamën e pajisjes.
- B1. Fiksni kllapa në tavan me dowels.
- B2/B3. Lidhni elementin e ndriçimit me bazën e pajisjes.
- B4. Lidhni bllokun e terminalit të pajisjes me furnizimin me energji elektrike.
- B5. Montoni pajisjen e ndriçimit në kllapa.
- C. Ndizni furnizimin me energji elektrike.

### Mbajtja e mjedisit të pastër:

1. Ju lutemi hidhni përbërësit paketimit në kontejnerë të veçantë për materialin.
2. Para se ta eliminoni produktin, ju lutem kontaktoni me importuesit / furnizues ose ndiqni udhëzimet e organizatave që merren me riciklimin e mbetjeve në zonën tuaj.

**Të bëjë me produktet që mbajnë WEEE simbol (enë të mbeturinave të kaluar):**

1. WEEE përcaktim tregon nevojën për grumbullim e diferencuar e pajisjeve elektrike dhe elektronike të mbeturinave.
2. Produktet e shënuar Kjo nuk duhet të hidhen në enë standarde, së bashku me llojet e tjera të mbeturinave.
3. Këto produkte mund të jenë të dëmshme për mjedisin dhe për këtë arsye kërkojnë forma të veçanta të përpunimit, shërim, riciklimin dhe neutralizimin

## ΔΙΑΚΟΣΜΗΤΙΚΟ ΦΩΤΙΣΤΙΚΟ ΦΩΤΙΣΜΟΥ LED

### Οδηγίες ασφαλείας

1. Εγκατάσταση και ηλεκτρική σύνδεση πρέπει να γίνει από έναν ειδικευμένο ηλεκτρολόγο!
2. Είναι υποχρεωτικό να αποσυνδέσει την παροχή ρεύματος πριν από την εγκατάσταση, την αποσυρμιολόγηση, τη σύνδεση ή την υπηρεσία!
3. Η εγγύηση του προϊόντος λήξει, αν το χέρι αποσυρμιολογήσετε ή να επισκευάσετε το προϊόν!

### Παρουσίαση

Τα διακοσμητικά φωτιστικά LED με τη μάρκα VIVALUX προσφέρουν εξελιγμένη λύση φωτισμού για μονοκατοικίες, γραφεία και άλλα οικιακά κτίρια, εμπορικούς χώρους, δωμάτια ξενοδοχείων. Οι σειρές είναι πραγματικά επιτυχημένος συνδυασμός καθαρού σχεδιασμού, κλασικά χρώματα και υψηλής ποιότητας πηγές LED.

Πριν από την έναρξη των εργασιών, διαβάστε προσεκτικά αυτό το εγχειρίδιο και ακολουθήστε τις παρακάτω οδηγίες ασφαλείας.

### Εγκατάσταση

A. Κλείστε την παροχή ρεύματος και βεβαιωθείτε ότι η τάση δικτύου συμμορφώνεται με το εύρος του εξαρτήματος.

B1. Στερεώστε το στήριγμα στην οροφή με πείρους B2/B3. Συνδέστε το στοιχείο φωτισμού στη βάση του εξαρτήματος.

B4. Συνδέστε το μπλοκ ακροδεκτών του εξαρτήματος στο τροφοδοτικό.

B5. Τοποθετήστε το φωτιστικό στο στήριγμα.

Γ. Ανοίξτε την παροχή ρεύματος.

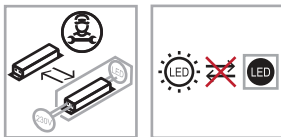
### Κρατώντας το περιβάλλον καθαρό:

1. Παρακαλούμε να απορριπτε τα συστατικά της συσκευασίας σε ξεχωριστά δοχεία για το υλικό.

2. Πριν από τη διάθεση του προϊόντος, παρακαλούμε επικοινωνήστε με τον εισαγωγέα / προμηθευτή ή ακολουθήστε τις οδηγίες των οργανισμών που ασχολούνται με την ανακύκλωση των αποβλήτων στην περιοχή σας.

**Αναφέρεται σε προϊόντα που φέρουν το σύμβολο WEEE (δοχείο απορριμμάτων σταυρωμένα):**

1. Η σημασία WEEE δείχνει την ανάγκη για ξεχωριστή συλλογή των αποβλήτων ηλεκτρικού και ηλεκτρονικού εξοπλισμού.
2. Αυτή η σήμανση των προϊόντων δεν πρέπει να απορρίπτονται από τα τυποποιημένα εμπόρευματοκιβώτια μαζί με άλλα είδη αποβλήτων.
3. Αυτά τα προϊόντα μπορεί να είναι επιβλαβής για το περιβάλλον και ως εκ τούτου απαιτούν ειδικές μορφές επεξεργασίας, ανάκτησης, ανακύκλωσης και εξουδετέρωσης.



Благодарим Ви, че избрахте продукт VIVALUX.

Thank you for choosing a VIVALUX product.

Vielen Dank für die Wahl eines VIVALUX Product.

Merci d'avoir choisi le produit VIVALUX.

Grazie per aver scelto un prodotto VIVALUX.

Gracias por elegir un producto VIVALUX.

Ви благодариме за изборот VIVALUX производ.

Hvala na odabiru proizvoda VIVALUX.

Хвала на избору VIVALUX производ.

Vă mulțumim pentru alegerea produselor VIVALUX.

Köszönjük, hogy egy VIVALUX termék.

Děkujeme, že jste si vybrali produkt VIVALUX.

Hvala, ker ste izbrali izdelek VIVALUX.

Ďakujeme, že ste si vybrali produkt VIVALUX.

Спасибо, что выбрали VIVALUX продукта.

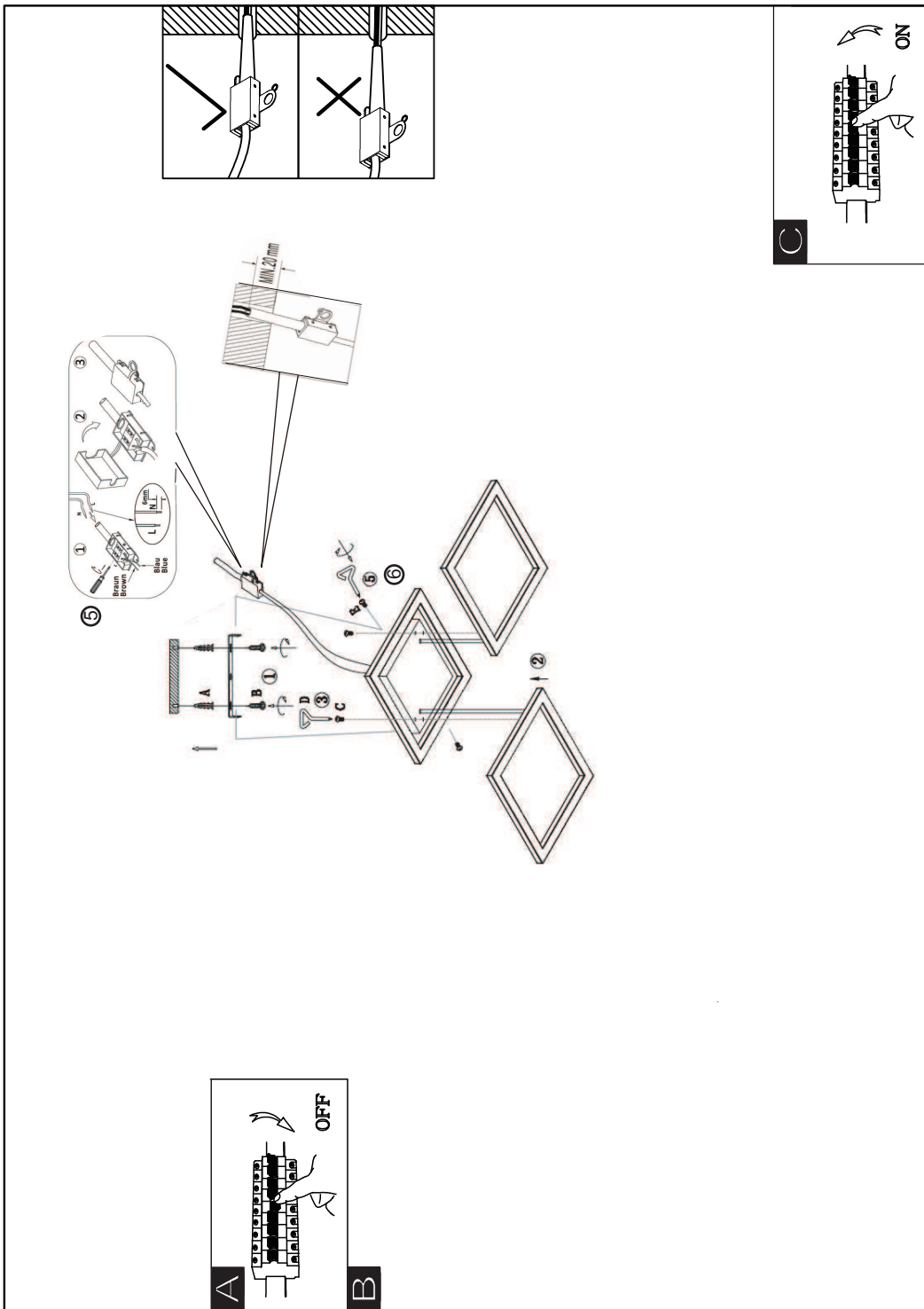
Faleminderit për zgjedhjen e një produkt VIVALUX.

Σας ευχαριστούμε για την επιλογή VIVALUX προϊόν.

Viva Ltd.

27A Bansko shose Str.

8800 Sliven BULGARIA



Order Code	Item Reference	Barcode	Light source EE class
VIV005036	SONOMA SQ3 LED 24W BK CL	3800234854298	F