

Multifunkcionalna LED plafoniera

Инструкција за безбедност

1. Монтаж и саврзаноће к њм електрискага мрежа треба да се изврши от правоспособних електротехника!

2. Задвижително искључите захранајуће напонеие преди монтаж, демонтаж, саврзаване или обслување!

3. Гаранцијата на продукта изтика, ако сопственорчно ремонтирате продукта!

Представне

Мултифункционалните плафонери с марка VIVALUX имаат възможност за диамирне а омјна на цветната температура с помошта на дистанционно управление. Това предлага универсално решение за осветление на помещенијта според тяхното предназначение или Вашето настроение.

Преди да започнете работа, мола внимателно прочетете настоящото упътване за употреба и спазвайте посочените инструкции за безбедност.

Монтаж:

1. Исклучете захранващото напрежение.

2. Фиксирайте монтажната скоба на избраното място на тавана.

3. Свржете плафонеријата к њм електрискага инсталација.

4. Монтирајте плафонеријата на скобата с помошта на виниците в скобата.

5. Вклучете захранваето.

Дистанционно управление – описане на бутоните:

(1) Бутон за вклучвање ON;

(2) Бутон за исклучвање OFF;

(3) Увеличаване на светлината (10 ÷ 100%);

(4) Понижување на светлината (100 ÷ 10%);

(5) Плавно понижаване на цветната температура (6000K ÷ 3000K);

(6) Плавно повишаване на цветната температура (3000K ÷ 6000K);

(7) * Бутон за сдвоаване (сврзвање);

(8) Бутон за сјмна на цветната температура на светлици 3000K/4000K/6000K

(9) Избор на 50% или 100% сила на светееие;

(10) Ноћен режим;

(11) Исклучвање след 30мин/60мин;

(12) Не функционира.

* За да свржете (сдвоите) дистанционото и осветелното тјло, след като вклучите от копача на стената, натиснете бутонот за сврзвање и го задржете за 3 секунди. При успешно сдвовање плафонеријата примига неколку пати. Ако сдвоаването не се осушва, исклучете и вклучете плафонеријата и опитайте отново.

Дистанционото се захранва с 2 броя ААА батерии.

Запавање чистотата на околната среда:

1. Мола, изврљајте елементите на опаковката разделно в контейнерите, предназначени за съветнијта материал.

2. Преди да извршјте продукта, се свржете с вносител/доставчиа или следвајте инструкциите на организациите, занимаващи ополозотворјане на отпадците във вашија регион.

Отнаѕ се до издадениа, означени със символ WEEE (защертан контейнер за отпадък):

1. Означението WEEE посочува неопходност от разделно събиране на отпадците от електронно и електричко оборудване.

2. Така означените продукти не трябва да се изхвърлят в стандардниот контейнер заедно с останалите видове отпадък.

3. Тези продукти могат да се омакат вредни за околната среда и зтоаа изискват специални форми на преработа, възстановяване, рециклиране и неутрализиране.

Multifunctional LED ceiling lighting fixture

Safety Instructions

1. Installation and electrical connection must be done by a qualified electrician!

2. It is mandatory to disconnect power supply before installation, dismantling, connection or service!

3. The product warranty expires, if manually disassemble or repair the product!

Presentation

The multifunctional LED ceiling lights with VIVALUX brand are dimmable and can switch to different CCT by a remote control. This offers a universal lighting solution for the rooms according to their purpose or your mood.

Before starting work, please carefully read this manual and follow these safety instructions.

Installation

1. Switch off the power supply.

2. Mount the bracket at the chosen place on the ceiling.

3. Connect the LED lighting fixture to the power supply.

4. Install the LED lighting fixture on the bracket by using the screws.

5. Switch on the power.

Remote control – description:

(1) Switch ON button;

(2) Switch OFF button;

(3) Increase brightness (range 10÷100%);

(4) Decrease brightness (range 100÷10%);

(5) Stepless increase CCT (range 3000K to 6000K);

(6) Stepless decrease CCT (range 3000K to 6000K);

(7) * Matching (pairing) button;

(8) Step selection between 3000K/4000K/6000K

(9) Selecting 50% or 100% brightness;

(10) Night mode;

(11) Timer for switch off after 30min/60min;

(12) No function.

* To pair the remote control with the lighting device, after switching in on by the wall switch hold the pairing button for 3 seconds.If pairing is successful the LED fixture will flicker several times. If pairing doesn't happen, switch OFF and ON the LED fixture and try again.

The remote control is powered by 2 pcs AAA batteries.

Keeping the environment clean:

1. Please dispose of the packaging in separate containers for the material.

2. Before disposing of the product, please contact the importer / supplier or follow the instructions of organizations engaged in waste recycling in your area.

Refer to products bearing the symbol WEEE (waste container crossed):

1. WEEE designation indicates the need for separate collection of waste electrical and electronic equipment.

2. This marked products should not be disposed of in standard containers along with other types of waste.

3. These products may be harmful to the environment and therefore require special forms of processing, recovery, recycling and neutralizing.

Multifunktionale LED-Deckenleuchte

Sicherheitshinweise

1. Installation und der elektrische Anschluss muss von einer Elektrofachkraft durchgeführt werden!

2. Es ist zwingend erforderlich Stromversorgung vor der Installation, Demontage, Verbindung oder einer Dienstleistung zu trennen!

3. Die Produktgarantie erlischt, wenn von Hand zerlegen oder repariert!

Präsentation

Die multifunktionalen LED-Deckenleuchten der Marke VIVALUX sind dimmbar und können per Fernbedienung auf unterschiedliche Farbtemperaturen umgestellt werden. Dies bietet eine universelle Beleuchtungslösung für die Räume entsprechend ihrem Zweck oder ihrer Stimmung.

Vor Beginn der Arbeiten lesen Sie bitte dieses Handbuch und befolgen Sie diese Sicherheitshinweise.

Installation

1. Schalten Sie die Stromversorgung aus.

2. Montieren Sie die Halterung an der gewünschten Stelle an der Decke.

3. Schließen Sie die LED-Leuchte an die Stromversorgung an.

4. Montieren Sie die LED-Leuchte mithilfe der Schrauben an der Halterung.

5. Schalten Sie die Stromversorgung ein.

Fernbedienung – Beschreibung:

(1) Einschalttaste;

(2) Ausschalttaste;

(3) Helligkeit erhöhen (Bereich 10÷100 %);

(4) Helligkeit verringern (Bereich 100÷10 %);

(5) CCT stufenlos erhöhen (Bereich 3000 K bis 6000 K);

(6) CCT stufenlos verringern (Bereich 3000 K bis 6000 K);

(7) * Abgleichtaste (Kopplungstaste);

(8) Stufenauswahl zwischen 3000 K/4000 K/6000 K

(9) Stufenwahl von 50 % oder 100 % Helligkeit;

(10) Nachtmodus;

(11) Timer zum Ausschalten nach 30 Min./60 Min.;

(12) Keine Funktion.

* Um die Fernbedienung mit dem Beleuchtungsgerät zu koppeln, halten Sie nach dem Einschalten über den Wandschalter die Kopplungstaste 3 Sekunden lang gedrückt. Wenn die Kopplung erfolgreich war, blinkt die LED-Leuchte mehrmals. Wenn die Kopplung nicht zustande kommt, schalten Sie die LED-Leuchte AUS und EIN und versuchen Sie es erneut.

Die Fernbedienung wird mit 2 AAA-Batterien betrieben.

Die Umwelt sauber:

1. Bitte entsorgen Sie die Verpackungskomponenten in separaten Behältern für das Material.

2. Vor der Entsorgung des Produkts wenden Sie sich bitte an den Importeur / Lieferanten oder die Anweisungen der in Abfallrecycling in Ihrer Nähe tätig Organisations folgen.

Bezieht sich auf Produkte mit dem Symbol WEEE (Abfallbehälter gekreuzt):

1. WEEE Bezeichnung zeigt die Notwendigkeit für die getrennte Sammlung von Abfällen von Elektro- und Elektronikgeräten.

2. Diese gekennzeichneten Produkte sollten nicht zusammen mit anderen Abfällen in Standard-Containern entsorgt werden.

3. Diese Produkte können für die Umwelt schädlich sein und erfordern daher besondere Formen der Verarbeitung, Verwertung, Recycling und zu neutralisieren.

Plafonnier LED multifonctionnel

Consignes de sécurité

1. Installation et raccordement électrique doivent être effectués par un electricien qualifié!

2. Il est impératif de débrancher l'alimentation avant l'installation, le démontage, le raccordement ou service!

3. La garantie du produit arrive à expiration, si démonteur ou de réparer le produit manuellement!

Présentation

Les plafonniers multifonctions à LED de la marque VIVALUX sont réglables et peuvent changer de température de couleur à l'aide d'une télécommande. Ceci offre une solution d'éclairage universelle pour les pièces en fonction de leur objectif ou de votre humeur.

Avant de commencer le travail, s'il vous plaît lisez attentivement ce manuel et suivre les consignes de sécurité.

Installation

1. Coupez l'alimentation.

2. Montez le support à l'endroit choisi au plafond.

3. Connectez le luminaire LED à l'alimentation.

4. Installez le luminaire LED sur le support à l'aide des vis.

5. Mettez l'appareil sous tension.

Commande à distance - description:

(1) Bouton ON ;

(2) Bouton OFF ;

(3) Augmenter la luminosité (plage 10÷100 %) ;

(4) Diminuer la luminosité (plage 100÷10 %) ;

(5) Augmentation continue du CCT (plage 3000K à 6000K) ;

(6) Diminuer le CCT en continu (plage 3000K à 6000K) ;

(7) * Bouton de jumelage ;

(8) Sélection de l'étape entre 3000K/4000K/6000K

(9) Sélection de la luminosité à 50 % ou 100 % ;

(10) Mode nuit ;

(11) Minuterie pour extinction après 30 min/60 min ;

(12) Ne fonctionne pas.

* Pour associer la télécommande à l'appareil d'éclairage, après l'avoir allumé par l'Interrupteur mural, maintenez le bouton d'association enfoncé pendant 3 secondes. Si l'association réussit, le luminaire LED clignoteira plusieurs fois. Si l'association ne se fait pas, éteignez et rallumez le luminaire LED et réessayez.

La télécommande est alimentée par 2 piles AAA.

Garder l'environnement propre:

1. S'il vous plaît disposer les composants d'emballage dans des récipients séparés pour le matériau.

2. Avant de disposer du produit, s'il vous plaît communiquer avec l'importateur / fournisseur ou de suivre les instructions des organisations engagées dans le recyclage des déchets dans votre région.

Se réfère à des produits portant le symbole WEEE (conteneur de déchets traversé):

1. Désignation WEEE indique la nécessité d'une collecte séparée des équipements électriques et électroniques.

2. Les produits Cette marqués doivent pas être jetés dans des conteneurs standards ainsi que d'autres types de déchets.

3. Ces produits peuvent être nocifs pour l'environnement et nécessitent donc des formes particulières de traitement, la récupération, le recyclage et la neutralisation.

Apparecchio di illuminazione a soffitto a LED multifunzionale

Istruzioni di sicurezza

1. Installazione e il collegamento elettrico devono essere eseguiti da un elettricista qualificato!

2. E' obbligatorio scollegare l'alimentazione elettrica prima di installare, smontaggio, il collegamento o il servizio!

3. La garanzia del prodotto scade, se smontare o riparare il prodotto manualmente!

Presentazione

Il plafoniere a LED multifunzionali con marchio VIVALUX sono regolabili e possono passare a diverse temperature di colore tramite un telecomando. Questo offre una soluzione di illuminazione universale per le stanze in base al loro scopo o al tuo umore.

Prima di iniziare il lavoro, leggere attentamente il presente manuale e seguire le istruzioni di sicurezza.

Instalazione

1. Spegnere l'alimentazione.

2. Montare la staffa nel punto scelto sul soffitto.

3. Collegare l'apparecchio di illuminazione a LED all'alimentazione.

4. Installare l'apparecchio di illuminazione a LED sulla staffa utilizzando le viti.

5. Accendere l'alimentazione.

* Um die Fernbedienung mit dem Beleuchtungsgerät zu koppeln, halten Sie nach dem Einschalten über den Wandschalter die Kopplungstaste 3 Sekunden lang gedrückt. Wenn die Kopplung erfolgreich war, blinkt die LED-Leuchte mehrmals. Wenn die Kopplung nicht zustande kommt, schalten Sie die LED-Leuchte AUS und EIN und versuchen Sie es erneut.

Il telecomando è alimentato da 2 batterie AAA.

Mantenerse el ambiente pulito:

1. Si prega di smaltire le componenti di confezionamento in contenitori separati per il materiale.

2. Prima di smaltire il prodotto, contattare l'importatore / fornitore o seguire le istruzioni di organizzazioni impegnate nel riciclaggio dei rifiuti nella vostra zona.

Sí riferisce ai prodotti recanti il símbolo WEEE (contenitor per rifiuto atravesado):

1. Designazione WEEE indica la necesidad para la recogida diferenciada de aparatiere electrícae e electrónicas.

2. Los productos marcadoss Esto no se deben tirar en los contenedores estándar junto con otros tipos de residuos.

3. Estos productos pueden ser perjudiciales para el medio ambiente y por lo tanto requieren formas especiales de procesamiento, recuperación, reciclado y neutralización.

El control remoto funciona con 2 pilas AAA.

Mantener limpio el medio ambiente:

1. Por favor, elimine los componentes del embalaje en contenedores separados para el material.

2. Antes de deshechar el producto, póngase en contacto con el importador / proveedor o siga las instrucciones de las organizaciones que participan en el reciclaje de residuos en su área.

Se refiere a los productos que llevan el símbolo WEEE (contenedor de residuos atravesado):

1. Designación WEEE indica la necesidad de la recogida selectiva de aparatos eléctricos y electrónicos de desecho.

2. Los productos marcados Esto no se deben tirar en los contenedores estándar junto con otros tipos de residuos.

3. Estos productos pueden ser perjudiciales para el medio ambiente y por lo tanto requieren formas especiales de procesamiento, recuperación, reciclado y neutralización.

El control remoto funciona con 2 pilas AAA.

Mantenerse el ambiente pulito:

1. Si prega di smaltire le componenti di confezionamento in contenitori separati per il materiale.

2. Prima di smaltire il prodotto, contattare l'importatore / fornitore o seguire le istruzioni di organizzazioni impegnate nel riciclaggio dei rifiuti nella vostra zona.

Sí riferisce ai prodotti recanti il símbolo WEEE (contenitor per rifiuto atravesado):

1. Designação WEEE indica la necessidade para a recolta diferenciada de aparelhatura electríca e electrónicas.

2. I produtos contrassegnati Questo non devono essere smaltiti in contenitori standard insieme ad altri tipi di rifiuti.

3. Questi prodotti possono essere dannosi per l'ambiente e quindi richiedono particolari forme di trattamento, il recupero, il riciclaggio e la neutralizzazione.

Luminaria de techo multifuncional LED

Instruccions de seguridad

1. Instalación y la conexión eléctrica deben ser realizadas por un electricista cualificado!

2. Es obligatorio para desconectar la fuente de alimentación antes de la instalación, desmontaje, conexión o servicio!

3. La garantía del producto expira, si desmontar o reparar el producto manualmente!

Presentación

Las luces de techo LED multifuncionales con la marca VIVALUX son regulables y pueden cambiar a diferentes temperaturas de color con un control remoto. Esto ofrece una solución de iluminación universal para las habitaciones según su propósito o su estado de ánimo.

Antes de comenzar el trabajo, lea atentamente este manual y siga estas instrucciones de seguridad.

Instalación

1. Apague la fuente de alimentación.

2. Monte el soporte en el lugar elegido en el techo.

3. Conecte la luminaria LED a la fuente de alimentación.

4. Instale la luminaria LED en el soporte usando los tornillos.

5. Encienda la iluminación.

Control remoto - descripción:

(1) Botón de encendido;

(2) Botón de apagado;

(3) Aumentar el brillo (rango 10÷100%);

(4) Disminuir el brillo (rango 100÷10%);

(5) Aumentar gradualmente la temperatura de color (rango de 3000K a 6000K);

(6) Disminuir gradualmente la temperatura de color (rango de 3000K a 6000K);

(7) * Botón de emparejamiento;

(8) Selección de paso entre 3000K/4000K/6000K

(9) Selección de brillo del 50% o 100%;

(10) Modo noche;

(11) Temporizador para apagar después de 30 min/60 min;

(12) Sin función.

* Para emparejar el control remoto con el dispositivo de iluminación, después de encenderlo con el interruptor de pared, mantenga presionado el botón de emparejamiento durante 3 segundos. Si el emparejamiento es exitoso, el dispositivo LED parpadeará varias veces. Si el emparejamiento no se realiza, apague y encienda el dispositivo LED e intente nuevamente.

El control remoto funciona con 2 pilas AAA.

Mantener limpio el medio ambiente:

1. Por favor, elimine los componentes del embalaje en contenedores separados para el material.

2. Antes de deshechar el producto, póngase en contacto con el importador / proveedor o siga las instrucciones de las organizaciones que participan en el reciclaje de residuos en su área.

Se refiere a los productos que llevan el símbolo WEEE (contenedor de residuos atravesado):

1. Designación WEEE indica la necesidad de la recogida selectiva de aparatos eléctricos y electrónicos de desecho.

2. Los productos marcados Esto no se deben tirar en los contenedores estándar junto con otros tipos de residuos.

3. Estos productos pueden ser perjudiciales para el medio ambiente y por lo tanto requieren formas especiales de procesamiento, recuperación, reciclado y neutralización.

fog. Na a pátos név történik meg, kapcsolás KI és BE a LED-es lámpátestet, és próbálja újra.

A távirányító 2 db AAA elemet működtet.

A környezeti tisztántartása:

1. A csomagolóbányagokat külön tartályokban dobja el az anyaghoz.
2. A termék elhelyezését megelőzően Kérjük, légyen kapcsolatba az importőrrel / szállítóval, hogy kivesse az Ön területén lévő hulladék újrahasznosításával foglalkozó szervezetek utasításait.

Az elektromos és elektronikus berendezések hulladéai (hulladéktároló) szimbólummal ellátott termékek vonatkozás:

1. A WEEE megnevezése jelzi az elektromos és elektronikus berendezések hulladékainak szelektív gyűjtését.
2. Ezeket a jelzett termékeket nem szabad a szokásos tartályokban, más típusú hulladékkel együtt megsemmisíteni.
3. Ezek a termékek károsak lehetnek a környezetre, ezért speciális feldolgozási, hasznosítási, újrahasznosítási és semlegesítési formákat igényelnek.

Bezpečnostní inštrukce

1. Instalace a elektrické připojení musí provádět kvalifikovaný elektrikář!
2. Před instalací, demontáží, připojením nebo servisem je nutné odpojit napájecí zdroj!
3. Platnost záruky na produkt zaniká, pokud různé rozeberáte nebo opravujete výrobek!

Prezentace

Multifunkční LED stropní svítidla se značkov VIVALUX jsou smívatelné a mohou dálkově ovládat různé teploty barev. To nabízí univerzální řešení osvětlení místností podle jejich účelu nebo nády.

Před zahájením práce pečlivě přečtěte tuto příručku a postupujte podle těchto bezpečnostních pokynů.

Instalce

1. Vypněte napájení.
2. Namontujte brzdou na zvolené místo na stropě.
3. Připojte LED svítidlo ke zdroji napájení.
4. Nainstalujte svítidlo LED na brzdou pomocí šroubů.
5. Zapněte napájení.

Dálkové ovládání – popis:

(1) Tlačítko zapnutí;
(2) Tlačítko OFF;
(3) Zvýšit jas (rozsah 10÷100 %);
(4) Snížení jasu (rozsah 100÷10 %);
(5) Plynulé zvyšování CCT (rozsah 3000K až 6000K);
(6) Plynulý pokles CCT (rozsah 3000K až 6000K);
(7) * Tlačítko pro spárování;
(8) Volba kroku mezi 3000K/4000K/6000K
(9) Vyběr jasu 50 % nebo 100 %;
(10) Noční režim;
(11) Časovač pro vypnutí po 30min/60min;
(12) Žádání funkce...

* Chcete-li spárovat dálkový ovladač s osvětlovacím zařízením, po zapnutí nástěnným vypínačem podržte tlačítko párování po dobu 3 sekund. Pokud je párování úspěšné, LED svítidlo několikrát zabliká. Pokud párování neproběhne, vypněte a zapněte LED zařízení a zkuste to znovu.

Dálkové ovládání je napájeno dvěma bateriemi AAA.

Udrívování čistoty prostředí:

1. Obalové díly zlikvidujte v samostatných obalech pro materiál.
2. Před likvidací produktu kontaktujte dopravce / dodavatele nebo postupujte podle pokynů organizací zabývajících se recyklací odpadu ve vaší oblasti.

Odkazuje na výrobky označené symbolem WEEE (překročení kontejneru):

1. Označení WEEE označuje potřebu separovaného sběru odpadních elektrických a elektronických zařízení.
2. Tyto označené výrobky by neměly být likvidovány ve standardních nádobách spolu s jinými druhy odpadu.
3. Tyto produkty mohou být škodlivé pro životní prostředí, a proto vyžadují speciální formy zpracování, využití, recyklaci a neutralizaci.

Večnamenska svetilka LED stropne svetilke

Varnostna navodila

1. Vgradnjo in električno povezavo mora opraviti usposobljen električar!
2. Pred vgradnjo, demontažo, priključitvijo ali servisiranjem je obvezno izklopiti napajanje!
3. Garancija za izdelek poteče, če ročno razstavite ali popravite izdelek!

Predstavitev

Večnamenske LED stropne luči z blagovno znamko VIVALUX so zamenljive in lahko z daljinskim upravljalnikom preklopijo na drugačno barvno temperaturo. To ponuja univerzalno razsvetljava za sobe glede na njihov namen ali vaše razpoloženje. Pred začetkom dela pazljivo preberite ta priročnik in upoštevajte ta varnostna navodila.

Instalacija
1. Izklopite napajanje.
2. Namestite zavoro na izbrano mesto na stropu.
3. Priključite LED svetilko na napajanje.
4. Z vijaki namestite LED svetilko na zavoro.
5. Vključite napajanje.

Daljinski upravljalnik – opis:

(1) Gumb za VKLOP;
(2) Gumb za IZKLOP;
(3) Povečanje svetlosti (razpon 10÷100 %);
(4) Zmanjšaj svetlost (razpon 100÷10 %);
(5) Brezstopenjsko povečanje CCT (razpon od 3000K do 6000K);
(6) Brezstopenjsko znižanje CCT (razpon od 3000K do 6000K);
(7) * Gumb za ujemanje (združevanje);
(8) Izbrna katalko med 3000K/4000K/6000K
(9) Izbrna 50 % ali 100 % svetlosti;

(10) Nočni način;
(11) Časovnik za izklop po 30min/60min;
(12) Brez funkcije.

* Če želite zadržati daljinski upravljalnik z osvetljevalno napravo, po vklopu s stenskim stikalom držite gumb za združevanje 3 sekunde. Če je združevanje uspešno, bo LED svetilka večkrat utripala. Če do seznanjenja ne pride, IZKLOPITE in VKLOPITE LED napeljavo ter poskusite znova.

Daljinsko upravljanje para 2 AAA baterije.

Obravnavanje okoliščine:

1. Odstranite embalažno dele v ločenih vsebnikih za material.
2. Preden odstranite izdelek, se obrnite na uvoznika / dobavitelja ali upravitelja navodila organizacij, ki se ukvarjajo z recikliranjem odpadkov na vašem območju.
Nanaša se na izdelke, ki imajo oznako WEEE (prečka posodo):
1. Oznaka WEEE označuje potrebo po ločenem zbiranju odpadne električine in elektronske opreme.
2. Označene proizvode ne smete odvreči v standardnih vsebnikih skupraj z drugimi vrstami odpadkov.
3. Ti izdelki so lahko škodljivi za okolje in zato zahtevajo posebne oblike predelave, predelave, recikliranja in nevtralizacije.

Bezpečnostní inštrukce

1. Instalaci a elektrické připojení musí vykonať kvalifikovaný elektrikár!
2. Pred inštaláciou, demontážou, pripojením alebo servisom je nutné odpojiť napájanie!
3. Platnosť záruky na výrobok zaniká, ak manuálne rozbírať alebo opravit produkt!

Predstavenie

Multifunkčné LED stropné svietidlá s názvom VIVALUX sú smievateľné a môžu diaľkovo ovládať rôzne teploty farieb. To ponúka univerzálne riešenie osvetlenia izieb podľa ich účelu alebo náady.

Pred začatím práce si pozorne prečítajte túto príručku a postupujte podľa týchto bezpečnostných pokynov.

Instalácia

1. Vypnite napájanie.
2. Namontujte brzdu na zvolené miesto na stropе.
3. Pripojte svietidlo LED k zdroju napájania.
4. Nainštalujte svietidlo LED na brzdou pomocou skrutiek.

5. Zapnite napájenі.

Dálkové ovládanie – popis:

(1) Tlačítko ON;
(2) Tlačítko OFF;
(3) Zvýštie jas (rozsah 10÷100%);
(4) Zníženie jasu (rozsah 100÷10%);
(5) Plynulé zvyšovanie CCT (rozsah 3000 K až 6000K);
(6) Plynulé znižovanie CCT (rozsah 3000 K až 6000 K);
(7) * Tlačítko zhody (párovanie);
(8) Volba kroku medzi 3000K/4000K/6000K
(9) Vyběr 50% alebo 100% jasu;
(10) Nočný režim;;
(11) Časovač na vypnutie po 30 min/60 min;
(12) Žiadna funkcia.

* Pre spárovanie diaľkového ovládača s osvetľovacím zariadením po zapnutí nástenným vypínačom podržte párovacie tlačidlo na 3 sekundy. Ak je párovanie úspešné, LED svietidlo niekoľkokrát zabliká. Ak sa párovanie nepodarí, vypnite a zapnite LED zariadenie a skúste to znova.

Dálkové ovládanie je napájané 2 ks batérií AAA.

Udržiavanie životného prostredia čiste:

1. Prosím, zlikvidujte baliaci materiál v oddelených nádobách.
2. Pred likvidáciou výrobku kontaktujte dopravcu / dodavateľa alebo postupujte podľa pokynov organizácií, ktoré sa zaoberajú recyklačiou odpadu vo vašej oblasti.

Vzťahuje sa na výrobky označené symbolom WEEE (prepravovaný kontajner na odpad):

1. Označenie WEEE označuje potrebu separovaného zberu odpadu z elektrických a elektronických zariadení.
2. Označené produkty by sa nemali likvidovať v štandardných nádobách spolu s inými druhmi odpadu.
3. Tieto výrobky môžu byť škodlivé pre životné prostredie, a preto vyžadujú osobitné formy spracovania, zhodnocovania, recyklácie a neutralizácie.

1. Označenie WEEE označuje potrebu separovaného zberu odpadu z elektrických a elektronických zariadení.
2. Označené produkty by sa nemali likvidovať v štandardných nádobách spolu s inými druhmi odpadu.
3. Tieto výrobky môžu byť škodlivé pre životné prostredie, a preto vyžadujú osobitné formy spracovania, zhodnocovania, recyklácie a neutralizácie.

1. Prosím, zlikvidujte baliaci materiál v oddelených nádobách.
2. Pred likvidáciou výrobku kontaktujte dopravcu / dodavateľa alebo postupujte podľa pokynov organizácií, ktoré sa zaoberajú recyklačiou odpadu vo vašej oblasti.

Vzťahuje sa na výrobky označené symbolom WEEE (prepravovaný kontajner na odpad):

1. Označenie WEEE označuje potrebu separovaného zberu odpadu z elektrických a elektronických zariadení.
2. Označené produkty by sa nemali likvidovať v štandardných nádobách spolu s inými druhmi odpadu.
3. Tieto výrobky môžu byť škodlivé pre životné prostredie, a preto vyžadujú osobitné formy spracovania, zhodnocovania, recyklácie a neutralizácie.

1. Ustanovka и электрическое подключение должны выполняться квалифицированным электриком!
2. В обязательном порядке отсоединить электропитание перед установкой, демонтаж, подключение или услуги!
3. Гарантия качества изделия истекает, если вручную разбирать или ремонтировать изделие!

Prezentacija
Многофункциональные светодиодные потолочные светильники с маркой VIVALUX с регуляровкой яркости и могут переключаться на другую цветовую температуру с помощью пульта дистанционного управления. Это предлагает универсальное решение для освещения помещений в соответствии с их назначением или вашим настроением.

Перед началом работы, пожалуйста, внимательно прочтите это руководство и инструкции по безопасности.

Монтаж

1. Отключите питание.
2. Закрепите кронштейн в выбранном месте на потолке.
3. Подключите светодиодный светильник к источнику питания.
4. Установите светодиодный светильник на кронштейн с помощью винтов.

5. Включите питание.

Описание пульта дистанционного управления:

(1) Кнопка включения;
(2) Кнопка выключения;
(3) Увеличение яркости (диапазон 10÷100%);
(4) Уменьшение яркости (диапазон 100÷10%);
(5) Плавное увеличение CCT (диапазон от 3000K до 6000K);
(6) Плавное уменьшение CCT (диапазон от 3000K до 6000K);
(7) * Кнопка сопоставления (сопоставления);
(8) Выбор шага между 3000K/4000K/6000K
(9) Выбор яркости 50% или 100%;
(10) Ночной режим;
(11) Таймер выключения через 30 мин/60 мин;
(12) Нет функции.

* Чтобы синхронизировать пульт дистанционного управления с осветительным прибором, после включения настенным выключателем удерживайте кнопку сопряжения в течение 3 секунд. Если сопряжение прошло успешно, светодиодный светильник несколько раз мигнет. Если сопряжение не произошло, выключите и включите светодиодный светильник и повторите попытку.

Пульт дистанционного управления питается от двух батареек AAA.

Поддержание чистоты окружающей среды:

1. Утилизация компонентов упаковки в отдельных контейнерах для материала
2. Перед утилизацией изделия обратитесь импортеру / поставщику или следуйте инструкциям организаций, осуществляющих переработку отходов в вашем районе.

Относится к продуктам с символом WEEE (контейнер для отходов пересек):

1. WEEE обозначение указывает на необходимость раздельного сбора отходов электрического и электронного оборудования.
2. Это отмечены продукты не должны быть утилизированы в стандартных контейнерах вместе с другими видами отходов.
3. Эти продукты могут быть вредны для окружающей среды и, следовательно, требуют специальных форм обработки, реупакации, рециркуляции и нейтрализации.

Udhziem Siguria

1. Installimi dhe lidhja elektrike duhet te bëhet nga një elektrikisti të kualifikuar!
2. Kjo është e detyrueshme për shkëputje furnizimit me energji elektrike para instalimit, çmontimit, lidhje ose shërbimit!
3. Garancia Produkti skadon, qoftë me dorë zbrërtheni ose ta riparojë produktin!

Prezantim

Dritat e tavaneve multifunkionale të LED me markën VIVALUX janë të zbehta dhe mund të kalojnë në temperaturë të ndryshme ngjyra nga një telekomandë. Kjo ofron një zgjidhje universale të ndriçimit për dhomat sipas qëllimit të tyre ose disponimit tuaj.

Përpara fillimit të punës, ju lutemi lexoni me kujdes këtë manual dhe të ndiqni këto udhëzime të sigurisë.

Instalim

1. Fikimi furnizimit me energji elektrike.
2. Montoni frenat në vendin e zgjedhur në tavan.
3. Lidhni pajisjen e ndriçimit LED me furnizimin me energji elektrike.
4. Instaloni pajisjen e ndriçimit LED në frenim duke përdorur vidhat.
5. Ndizni fuqinë.

Telekomanda – përshkrimi:

(1) Butoni i kyçjes;
(2) Butoni i FIKUR;
(3) Rritja e ndriçimit (vargu 10÷100%);
(4) Ulja e ndriçimit (vargu 100÷10%);
(5) Rritje pa hapa të CCT (varg 3000K në 6000K);
(6) Ulje pa shkallë të CCT (varg 3000K në 6000K);
(7) * Butoni i përpuntes (çiftimit);
(8) Zgjedhja e hapave midis 3000K/4000K/6000K
(9) Zgjedhja e ndriçimit 50% ose 100%;
(10) Modaliteti i natës;
(11) Kohëmatësi për fikje pas 30min/60min;
(12) Asnjë funksion.

* Për të çiftuar telekomandën me pajisjen e ndriçimit, pasi të ndizni nga çelësi i murit, mbani butonin e çiftimit për 3 sekonda. Nëse çiftimi është i suksesshëm, pajisja LED do të dridhet disa herë. Nëse çiftimi nuk ndodh, FIKENI dhe NDJEKeni pajisjen LED dhe provoni përsëri.

Telekomanda mundësohet nga 2 bateri AAA.

Mbajtja e mjedisit të pastër:

1. Ju lutemi hidhni përbërësit paketimit në kontejner të veçantë për materialin.
2. Para se ta eliminoni produktin, ju lutem kontaktoni me importuesit / furnizues ose ndiqni udhëzimet e organizatave që merren me riciklimin e mbetjeve në zonën tuaj.

Të bëjë me produktet që mbajnë WEEE simbol (enë të mbeturinave të kaluar):

1. WEEE përcaktim tregon nevojën për grumbullim dhe diferenciar e pajisjeve elektrike dhe elektronike të mbeturinave.
2. Produktet e shënuar kjo nuk duhet të hidhen në enë standarde, së bashku me llojet e tjera të mbeturinave.
3. Këto produkte mund të jenë të dëmshme për mjedisin dhe për këtë arsye kërkohet forma të veçanta të përpunimit, shërim, riciklimin dhe neutralizimin.

Πολυλειτουργικό φωτιστικό οροφής LED

Οδηγίες ασφαλείας

1. Εγκτάσταση και ηλεκτρική σύνδεση πρέπει να γίνει από έναν ειδικευμένο ηλεκτρολόγο!
2. Είναι υποχρεωτικό να αποσυνδέσει την παροχή ρεύματος πριν από την εγκατάσταση, την αποσυρμαλόγηση, τη σύνδεση ή την υπηρέσει!
3. Η χρήση του προϊόντος λήξει, αν το χέρι αποσυρμαλόγησετε ή να επικοινωνήσετε το προϊόν!
Παρουσίαση

Τα πολυλειτουργικά φωτά οροφής LED με το εμπορικό όνομα VIVALUX είναι φωτεινά και μπορούν να αλλάζουν σε διαφορετική θερμοκρασία χρώματος, από ένα τηλεχειριστήριο. Αυτό προσφέρει μια παγκόσμια λύση φωτισμού για τα δωμάτια ανάλογα με το σκοπό ή τη διάθεση σας.

Πριν από την έναρξη των εργασιών, διαβάστε προσεκτικά αυτό το εργαλείο και ακολουθήστε τις παρακάτω οδηγίες ασφαλείας.

Εγκατάσταση

1. Κλείστε την παροχή ρεύματος.
2. Τοποθετήστε το φένο στο επιλεγμένο σημείο στην οροφή.
3. Συνδέστε το φωτιστικό LED στο τροφοδοτικό.
4. Τοποθετήστε το φωτιστικό LED στο φένο χρησιμοποιώντας τις βίδες.

5. Ενεργοποιήστε το ρεύμα.

Τηλεχειριστήριο – περιγραφή:

(1) Κουμπι ενεργοποίησης.
(2) Κουμπι απενεργοποίησης.
(3) Αύξηση φωτεινότητας (εύρος 10÷100%).

(4) Μείωση φωτεινότητας (εύρος 100÷10%).

(5) Σταδιακή αύξηση CCT (εύρος 3000K έως 6000K).
(6) Σταδιακή μείωση CCT (εύρος 3000K έως 6000K).

(7) * Κουμπι αντιστοίχισης (σύζευξη).

(8) Επιλογή θρημάτων μεταξύ 3000K/4000K/6000K

(9) Επιλογή φωτεινότητας 50% ή 100%.

(10) Νυχτερινή λειτουργία.

(11) Χρονοδιακόπτης για απενεργοποίηση μετά από 30 λεπτά/60 λεπτά.

(12) Καμία λειτουργία...

* Για να αντιστοιχίσετε το τηλεχειριστήριο με τη συσκευή φωτισμού, πια την ενεργοποίηση από τον διακόπτη τοίχου, κρατήστε πατημένο το κουμπι σύζευξης για 3 δευτερόλεπτα. Εάν η σύζευξη είναι επιτυχής, το φωτιστικό LED θα αναβοσβήνει αρκετές φορές. Εάν η σύζευξη δεν πραγματοποιηθεί, απενεργοποιήστε και ενεργοποιήστε το φωτιστικό LED και δοκιμάστε ξανά.

Το τηλεχειριστήριο τροφοδοτείται από 2 μπαταρίες AAA.

Κράτηστε το περιβάλλον καθαρό:

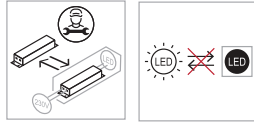
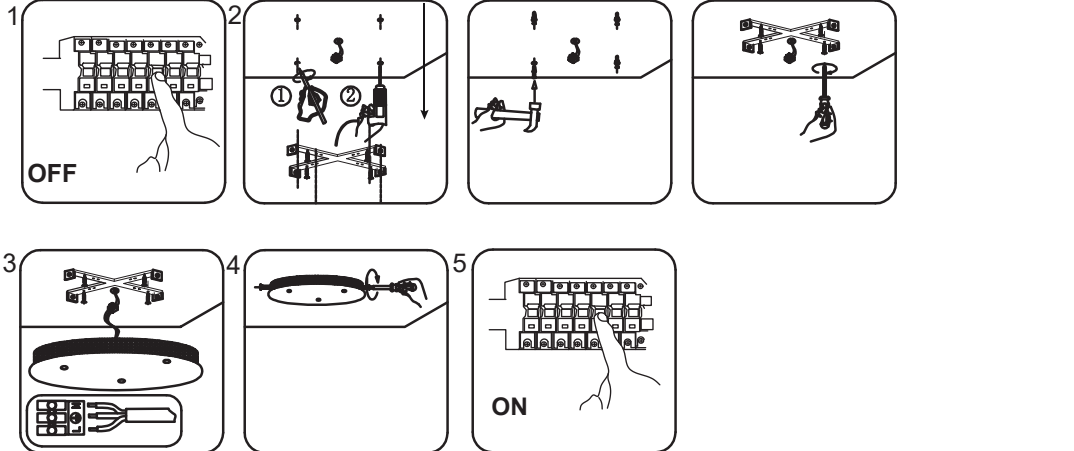
1. Παρακαλούμε να απορρίψετε τα συστατικά της συσκευασίας σε ξεχωριστά δοχεία για το υλικό.

2. Πριν από τη διάθεση του προϊόντος, παρακαλούμε επικοινωνήστε με το εισαγμένο / προμηθευτή ή ακολουθήστε τις οδηγίες των οργανισμών που ασχολούνται με την ανακύκλωση των αποβλήτων στην περιοχή σας.

Αναφέρεται σε προϊόντα που φέρουν το σύμβολο AHNE (δοχείο απορριμμάτων σταυρωμένου):

1. Ονομασία AHNE δείχνει την ανάγκη για ξεχωριστή συλλογή των αποβλήτων ηλεκτρικού και ηλεκτρονικού εξοπλισμού.
2. Αυτή η ομάδα των προϊόντων δεν πρέπει να απορρίπτονται από τα τυποποιημένα εμπορευματοκιβώτια μαζί με άλλα είδη αποβλήτων.

3. Αυτά τα προϊόντα μπορεί να είναι επιβλαβής για το περιβάλλον και ως εκ τούτου απαιτούν ειδικές μορφές επεξεργασίας, ανάκτησης, ανακύκλωσης και εξουδετέρωσης.



Order Code	Item Reference	Barcode	Light source EE class
VIV005172	CHELSEA LED 45W 3000-6000K	3800234855479	E
VIV005173	ALIS LED 64W 3000-6000K	3800234855486	D
VIV005175	TILDA LED 88W 3000-6000K	3800234855509	E

Viva Ltd.

27A Banskò shose Str.

8800 Sliven BULGARIA

VIVALUX
LED lighting